

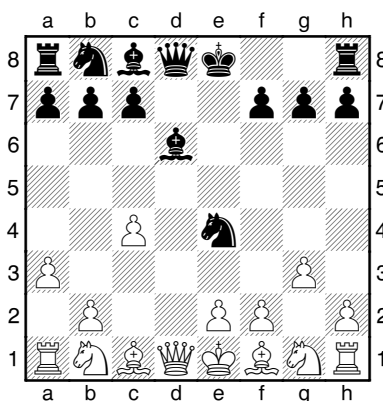


A difesa Budapest cù 3. ... ♖e4

Trappula 1 :

- 1.d4 ♗f6
- 2.c4 e5!?
- 3.dxe5 ♖e4 Una mossa aggressiva.
- 4.a3 d6!? Un sacrificiu di pedinu per sviluppà in furia e pezze.
- 5.exd6 ♙xd6
- 6.g3?? Un sbaglione chì perde a partita.
(diagrammu)

6... ♗xf2 7. ♖xf2 ♙xg3+ 8.hxg3 ♖xd1-+

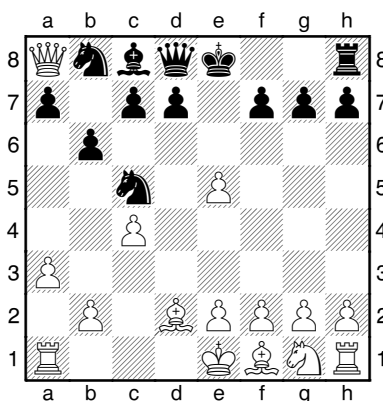


dopu à 6.g3??

Trappula 2 :

- 1.d4 ♗f6
- 2.c4 e5!?
- 3.dxe5 ♖e4
- 4.♖d5 Attachendu u Cavallu neru. ♙b4+
- 5.♗d2 ♗c5
- 6.a3 Attachendu l'Alfieru. ♙xd2+
- 7.♙xd2 b6!! Una bella mossa.
- 8.♖xa8? Un sbagliu. (diagrammu)

8. ... ♙b7 9.♖xa7 ♗c6! A Dama bianca hè intrappulata! 10.♖xb7 ♗xb7 vantaghju neru

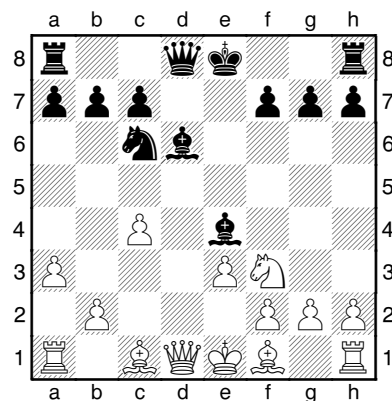


dopu à 8.♖xa8?

Appena di teoria :

- 1.d4 ♗f6
- 2.c4 e5!?
- 3.dxe5 ♖e4
- 4.a3 d6!?
- 5.♗f3 Sviluppà una pezza. ♗c6
- 6.exd6 ♙xd6
- 7.♗bd2 ♙f5
- 8.♗xe4 ♙xe4
- 9.e3!?! . (diagrammu)

Ci vulerà à sviluppà l'Alfieru è à fà l'arruccamentu.



dopu à 9.e3!?



Qualchì parolla

| in corsu | in francese |
|---------------------------------------|---|
| a difesa | la défense |
| una mossa / un colpu | un coup |
| aggressivu | agressif |
| un sbagliu / un sbaglione | une erreur / un grosse erreur |
| perde / vince | perdre / gagner |
| un diagrammu | un diagramme |
| dopu à 6.g3 | après 6.g3 |
| attaccà / attachendu | attaquer/ en attaquant |
| una trappula / intrappulà | un piège / piéger |
| un vantaghju | un avantage |
| appena | un peu |
| a teoria | la théorie |
| sviluppà | développer |
| Ci vole à | Il faut |
| Ci vulerà à | Il faudra |
| Budapest hè a capitale di l'Ungheria. | Budapest est la capitale de la Hongrie. |

| in corsu | in francese |
|------------|-------------|
| U Cavallu | Le Cavalier |
| L' Alfieru | Le Fou |
| A Torra | La Tour |
| A Dama | La Dame |

| in corsu | in francese |
|----------------|-------------|
| U Rè | Le Roi |
| U pedinu | Le pion |
| L'arruccamentu | Le roque |
| | |