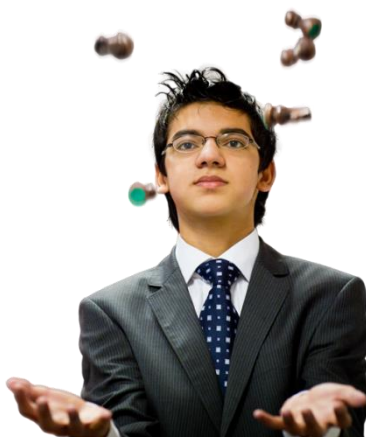


A) **Anish Giri** (Settesimu mondiale 2785 elo)- 2798 u 1/10/2015



Giri hè natu u 28 di ghjugu 1992 in St Petersburg in Russia. Hà dunque 22 anni, u so babbu hè Nepalaiese è a so mama hè Russia. Ellu hà sceltu d'esse Olandese.

**Hà amparatu e regule** di u ghjocu di scacchi a bona ora à trè anni. Cum'è Hikaru Nakamura, Wesley So, Magnus Carlsen, **s'hè fattu a manu nant'à a tela**. Hà lavuratu appenna cù Gennadi Sosonko u gran maestru Russiu, **un intimu** di Viktor Kortchnoi è di Michail Tal. Dopu, à stu livellu di ghjocu, nimu ùn dice più cù quale lavora, è soprattutto a materia chè ellu lavora in priorità. Certi gran maestri allenatori **firmanu** documenti per preservà **i secreti** di **l'allenamentu** di u ghjucatore. Avemu avà **squadre** complete, cù medicu, cucinaru etc. Hè luntanu u tempu di Bobby Fischer chì avia cum'è **aghjuntu** u **piuvanu** Lombardy.

Ma Anish Giri ùn vene micca d'un altra pianetta : hè figliolu di a scola olandese di scacchi chì cumencia cù Max Euwe, u solu campione di u mondu olandese, professore di matematiche cum'è u nostru Akkha. Ci hè dinnò Jan Timman, un grande ghjucatore di l'anni 1980 à 2000, **chì vechju è bellu** hà sempre una merca elo à 2640. Più vicinu di noi ci hè bella sicura Loek Van wely, un amicu di a Corsica.

**B) U stile di Anish Giri**

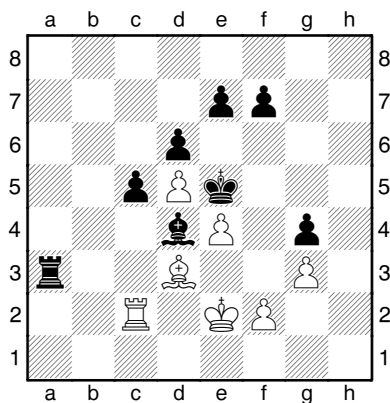


Hà un stile universale, ma più giratu versu a difesa. Hè u solu, frà di dici più forti, chì hà più unu contru à Carlsen ellu stessu. Vassily Ivanchuk, u geniu Ucrainianu hà dettu chì Giri hè « forte è duru cum'è una pietra ». U so ghjocu hè **zeppu**, ma a so sola **debbulezza** hè di piglia **pochi risichi**, dunque assai partite sò pate, poche vittorie : « Ùn vince micca ma ùn perde mai » hà dettu Garry Kasparov di Giri. Calculeghja in furia è bè. I so **piani** di ghjocu sò **chjari**, ma suvvente **cambia** assai **materiale** è e pusizione sò senza vita è facenu pata.

### C) Ghjuchemu cum'è Giri

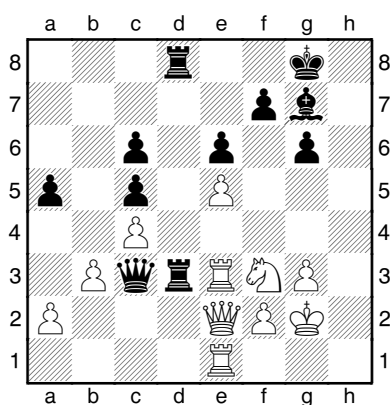
Wang Hao (2735) – Anish Giri (2734), – Beijing CHINA 16.12.2013

1.d4 Cf6 2.c4 g6 3.Cf3 Ag7 4.g3 c5 5.d5 d6 6.Ag2 b5 7.cxb5 Da5+ 8.Ad2 Dxb5 9.Ac3 0-0 10.0-0 Ab7 11.Ca3 Da6 12.Ce1 Cbd7 13.e4 Cb6 14.Dc2 Ca4 15.Axf6 Axf6 16.Cc4 Db5 17.Cd3 Aa6 18.Tac1 Dxc4 19.Dxc4 Axc4 20.Txc4 Cxb2 21.Cxb2 Axb2 22.Tb1 Tfb8 23.Af1 Ad4 24.Tcc1 Tb6 25.Tb3 Txb3 26.axb3 a5 27.Rg2 a4 28.bxa4 Txa4 29.Tc2 Rg7 30.Ab5 Ta1 31.Ac4 Te1 32.Rf3 Rf6 33.h4 h6 34.Ad3 Ta1 35.Re2 g5 36.hxg5+ hxg5 37.Td2 g4 38.Tc2 Re5 39.Td2 Ta3 40.Tc2



Tocca à i Neri à ghjucà

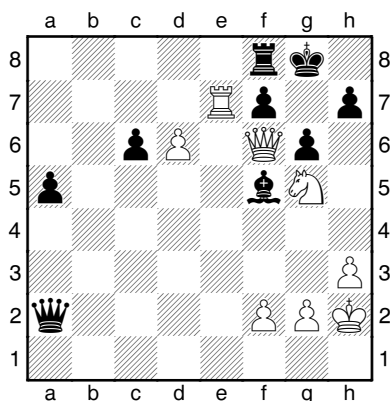
40...Axf2 0-1



Tocca à i Bianchi à ghjucà

Anish Giri (2778) – Alexey Shirov (2689)  
Reykjavik ISLANDA, 21.11.2015

31.Td1 1-0



Tocca à i Bianchi à ghjucà

Anish Giri (2773) – Alexander Grischuk (2781)  
Norway Chess Stavanger NORVEGIA ,  
16.06.2015

31.Cxf7 Dxf7 32.Txf7 Txf7 33.Dd8+ Rg7  
34.Dxa5 +- 1-0