

# Scaccanate

Misincu di a Lega Corsa di Scacchi

n° 163 • Novembre/Dicembre 2019



## Un attività popolare

Da ch'avemu messu in piazza a Lega corsa di i Scacchi, una vintina d'anni fà, sò più di 45 000 giovani à avè amparatu à ghjucà ! A Corsica hè cusì u territoriu induv'ellu ci hè u piu ghjucadori in riguardu à a pupulazione. Tutta l'annata ci sò scontri incù centinaia di partecipanti, cum'ellu si vede nant' à stu ritrattu pigliatu in Mezzavia per l'ultima tappa di u trufeu « Galeries Géant », dutatu di premii magnifici. Rigali ci ne serà dinò per e feste di Natale. In l'ultima pagina, sò mintuate e sfarente ghjustre urganizate in parechje regione di l'isula. Veniteci, ci seranu trufei, medaglie è dolciumi per tutti. A pratica di i Scacchi hè fatta di gioia è di fraternità. È cusì sia.

Léo Battesti  
Présidente di a Lega Corsa di i Scacchi

# QUIZ



1 **Quelle est la seule pièce qui ne peut jamais aller sur une case d'une autre couleur ?**

- a) Le Cavalier
- b) Le pion
- c) Le Fou

2 **Laquelle de ces tactiques n'existe pas ?**

- a) Le clouage
- b) La fourchette
- c) La prise en passant
- d) L'enfilade

3 **Le "baiser de la mort" est un échec et mat donné par :**

- a) La Tour
- b) La Dame
- c) Le Roi

4 **Le Mat de l'escalier peut être fait avec :**

- a) Deux Tours
- b) Une Dame et un Fou
- c) Une Tour et un Fou

5 **Combien de fois peut-on faire le roque dans une partie ?**

- a) Une seule fois
- b) On a le droit de faire une fois le grand et une fois le petit roque.
- c) Autant de fois que l'on veut.

6 **En début de partie, il faut :**

- a) Développer les pièces en jouant au centre.
- b) Bouger les pions des colonnes a et h pour faire sortir les Tours.
- c) Sortir la Dame le plus tôt possible afin de pouvoir faire le "coup du berger".

## & ÉCHEC MAT

**La seule émission**  
consacrée aux Échecs

**3** corse  
via stella



**Horaires  
des diffusions**

**DIMANCHE 9 h 40**

**MERCREDI 8 h 05**

**MERCREDI 13 h 20**

# Iniziazione



**QUE PEUT CAPTURER LE CAVALIER BLANC ?**

CHÌ PÒ AGGUANTÀ U CAVALLU NERU ?

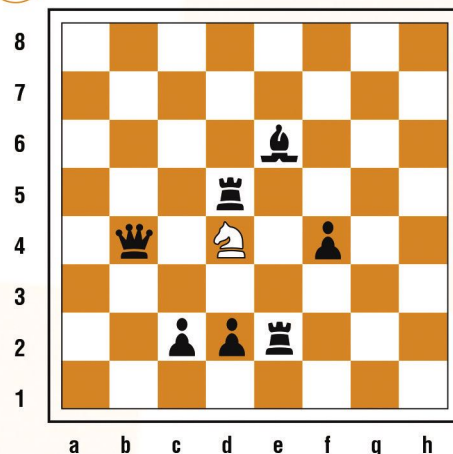
**QUE PEUT CAPTURER LE CAVALIER BLANC ?**

CHÌ PÒ AGGUANTÀ U CAVALLU BIANCU ?

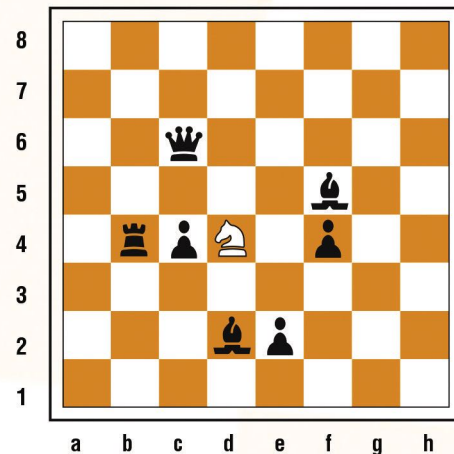
**INDIQUE LES CASES SUR LESQUELLES LE CAVALIER PEUT ALLER**

INDICA E CANTERELLE DUV'ELLU PÒ ANDÀ U CAVALLU

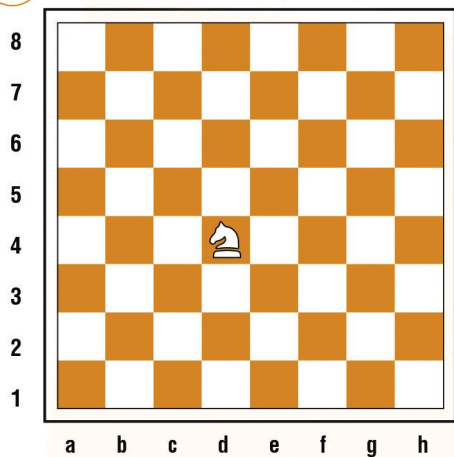
2



3



1

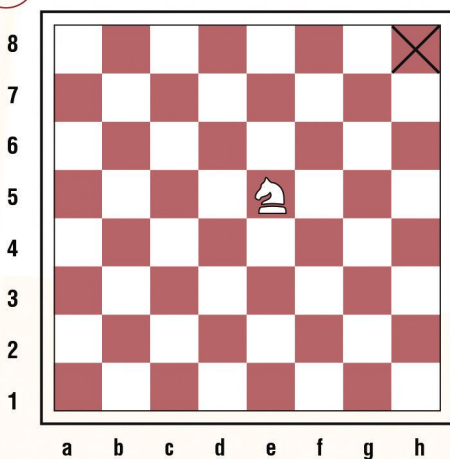


**POUR LES EXERCICES 4, 5 ET 6 TRACE UN CHEMIN QUI PERMET AU CAVALIER D'ALLER EN H8**

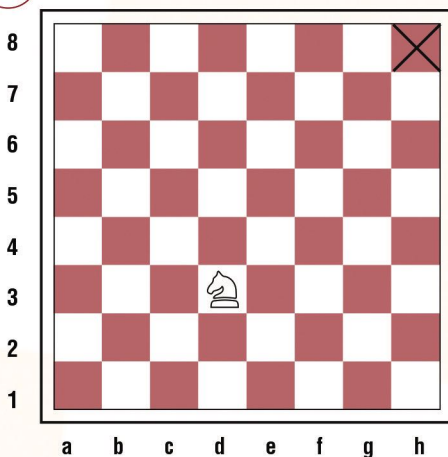
PER L'ESERCIZII 4, 5 È 6, TRACCIA UN CAMINU CHÌ PERMETTE À U CAVALLU D'ANDÀ IN H8



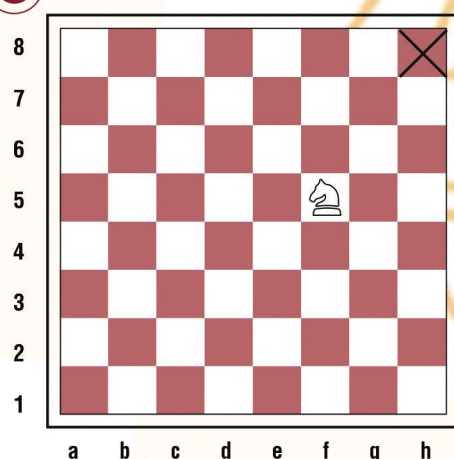
4



5



6





# MAT EN UN COUP

Mattu in una mossa

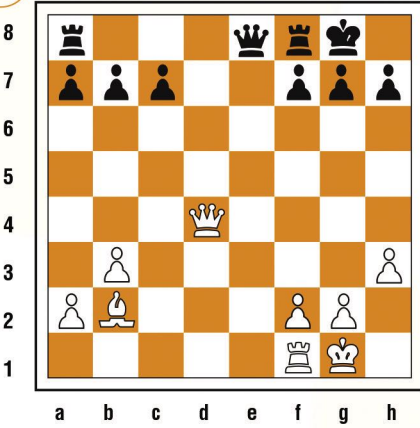
Les Blancs jouent et font échec et mat en un coup.

I Bianchi ghjocanu è facenu scaccu mattu in una mossa.

1

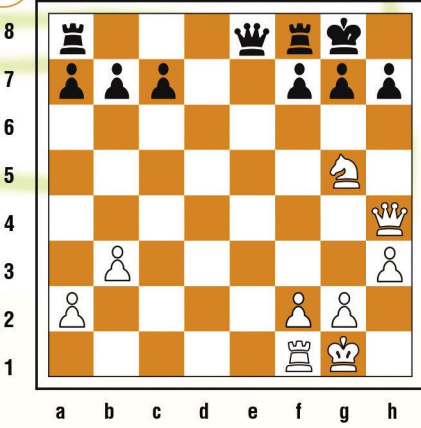
livellu livellu livellu

1



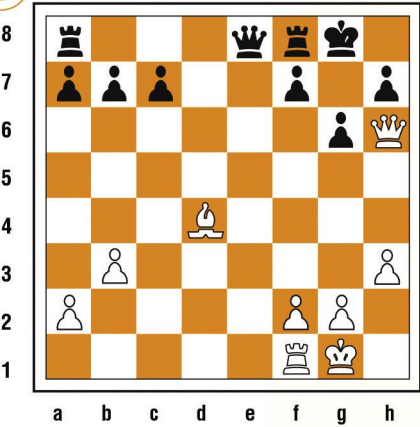
..... ♞ 1 pt

2



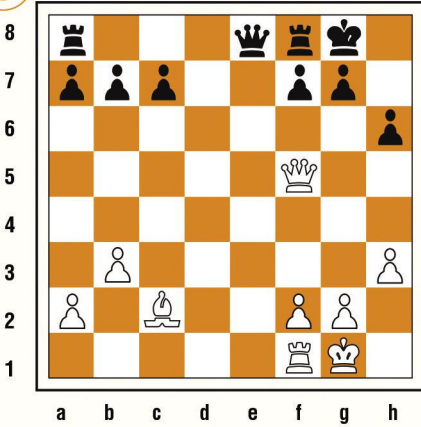
..... ♞ 1 pt

3



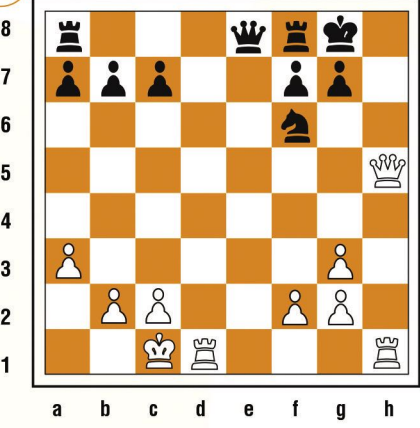
..... ♞ 2 pts

4



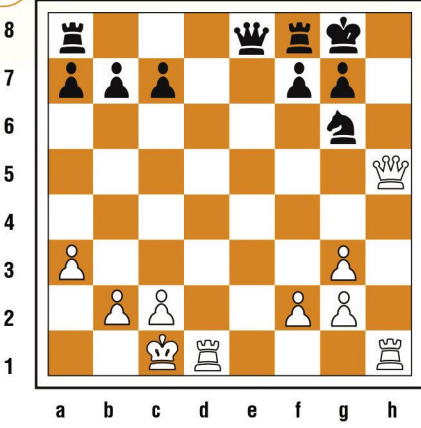
..... ♞ 2 pts

5



..... ♞ 2 pts

6



..... ♞ 2 pts

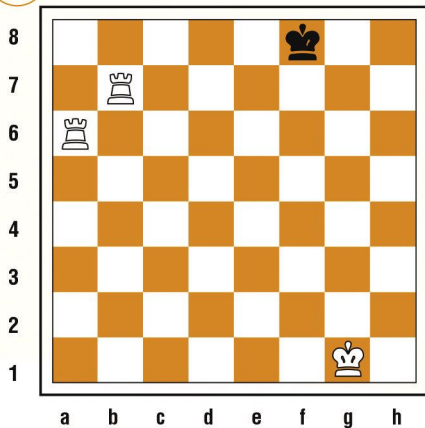
# ESCALIER / BAISER DE LA MORT

Scala/Basgiu di a morte

Joue le meilleur coup pour les Blancs.

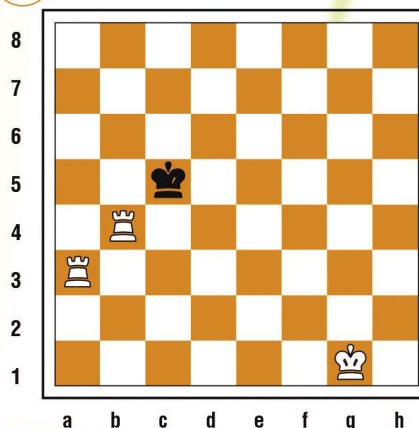
Ghjoca a mossa a megliu per i Bianchi.

1



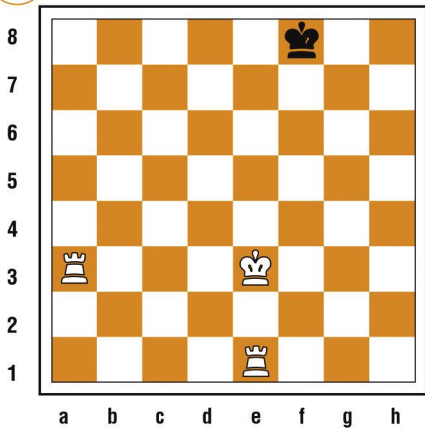
..... ♖ 1 pt

2



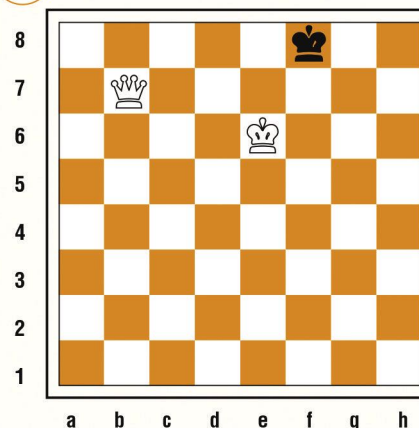
..... ♖ 1 pt

3



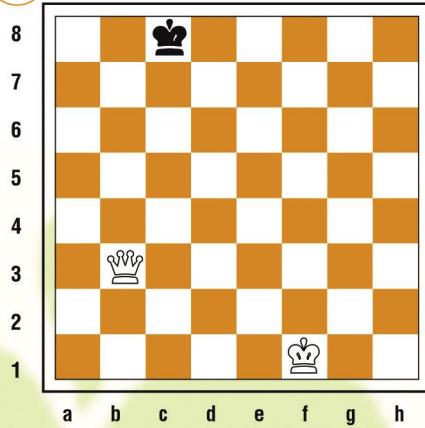
..... ♖ 2 pts

4



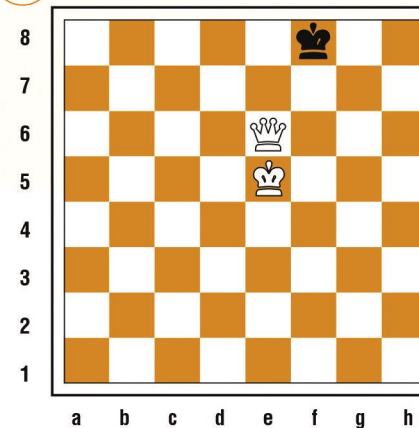
..... ♖ 2 pts

5



..... ♖ 2 pts

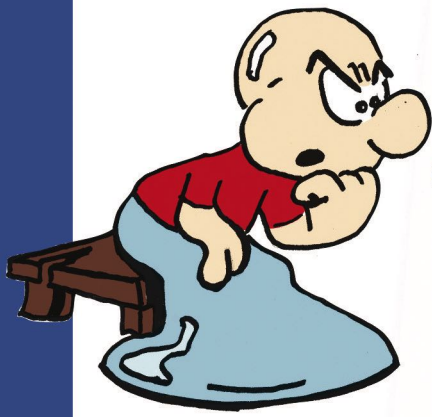
6



..... ♖ 2 pts

# LA FOURCHETTE

A furcina



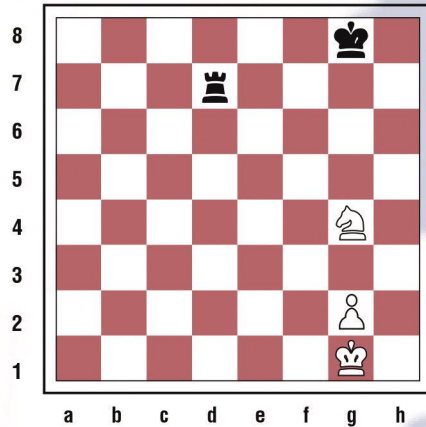
Les Blancs jouent et gagnent une pièce noire.

I Bianchi ghjocanu è vincenu una pezza nera.

2

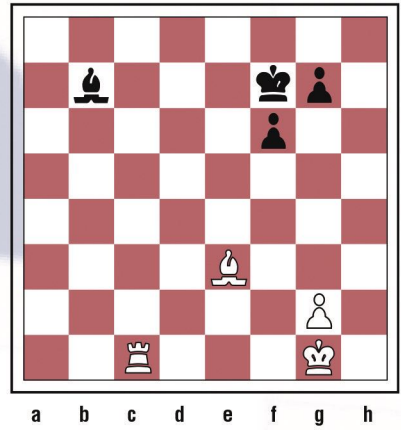
livellu livellu livellu

1



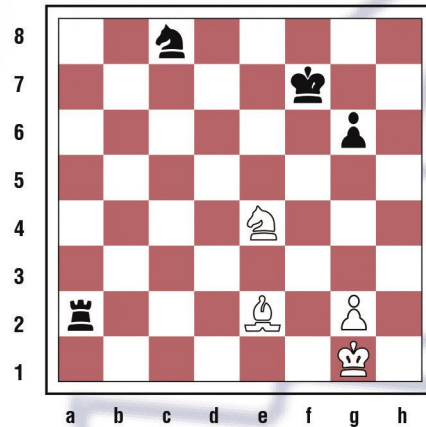
..... □ 1 pt

2



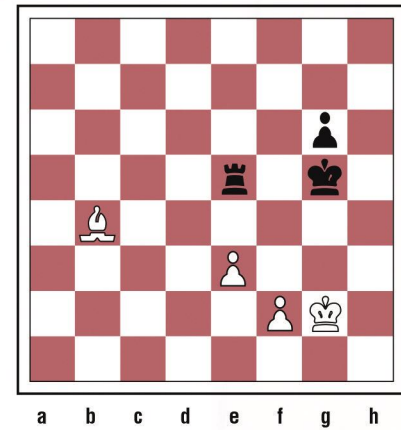
..... □ 1 pt

3



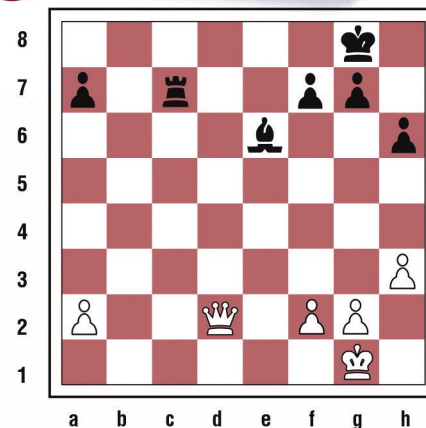
..... □ 2 pts

4



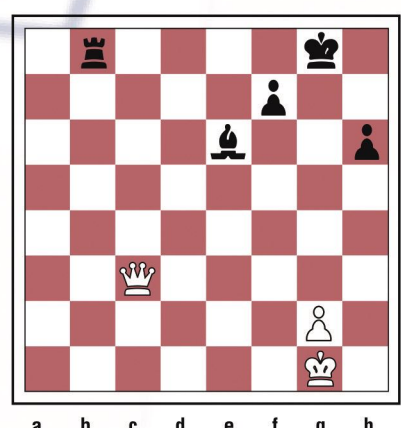
..... □ 2 pts

5



..... □ 2 pts

6



..... □ 2 pts

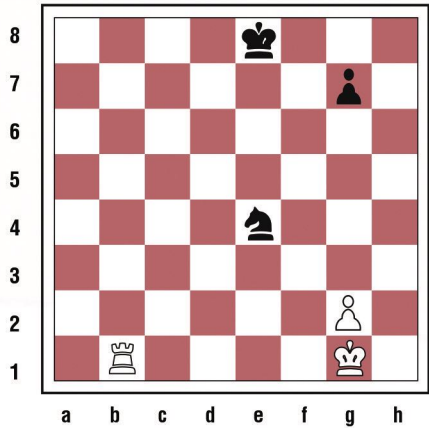
# LE CLOUAGE

L'inchjudera

**Les Blancs jouent et gagnent une pièce noire.**

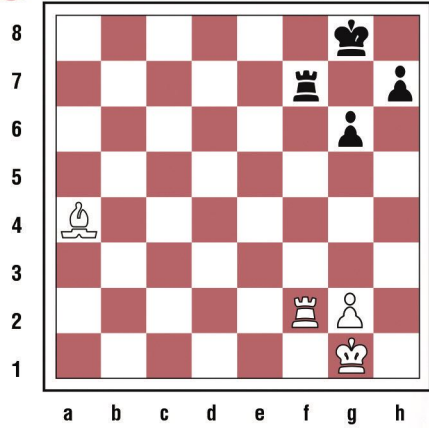
I Bianchi ghjocanu è vincenu una pezza nera.

**1**



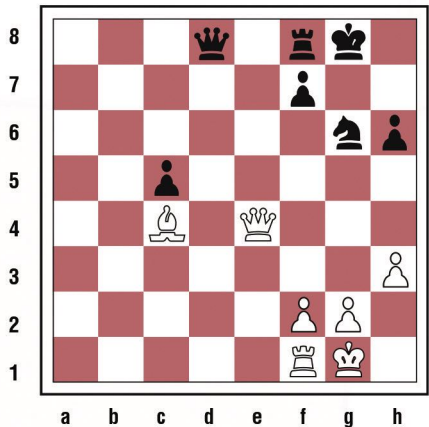
..... □ 1 pt

**3**



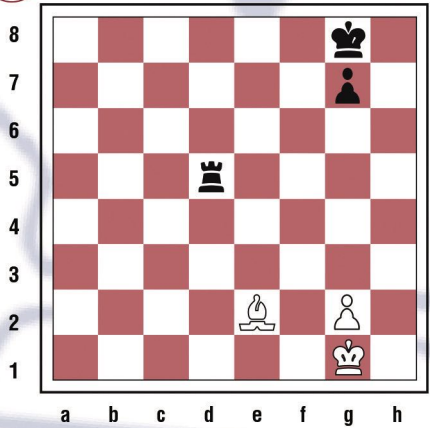
..... □ 2 pts

**5**



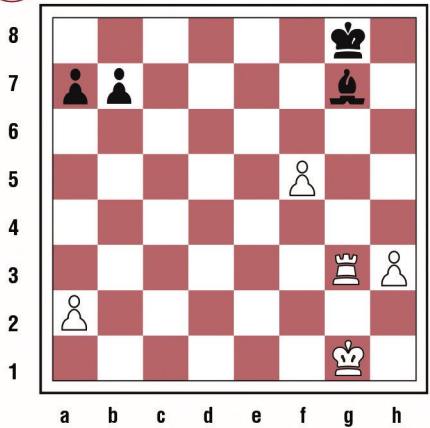
..... □ 2 pts

**2**



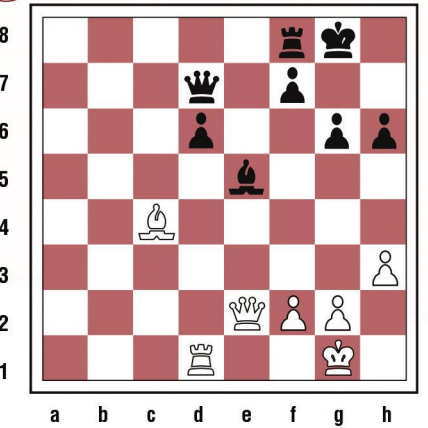
..... □ 1 pt

**4**

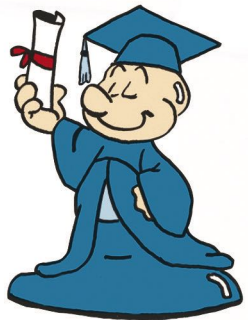


..... □ 2 pts

**6**



..... □ 2 pts





u **14** di dicembre  
Échecs Club Ajaccien  
**AIACCIU**  
Inscriptions à partir  
de 18 h

u **21** di dicembre  
Casa di I Scacchi  
**BASTIA**  
Inscriptions  
de 13 h à 13 h 45

Cadeaux  
Coupes

★ di ★  
**e feste**

Inscriptions  
gratuites  
Médailles

u **15** di dicembre  
Centre Culturel Zia Peppa  
**SANTA LUCIA di PORTIVECHJU**  
Inscriptions de 13 h 45 à 14 h 15

u **15** di ghjennaghju  
Crous de Corse  
Resto universitaire  
**CORTI**  
Inscriptions de 14 h à 14 h 45