

ScaccanATE

Misincu di a Lega Corsa di Scacchi

n° 158 • Novembre/Dicembre 2018

Festighjenu i Scacchi !

Tutti insieme !

E feste di fin' d'annata sò stonde prupizie à tutte l'addunite. Quella di a famiglia, soprattuttu a sera di Natale. Quella, dinò, di l'amichi, per capu d'annu. I Scacchi rappresintanu una bella opportunità per d'altre addunite, spartendu a listessa passione. Ind'a gioia è a cunvivialità. In Corsica, omu a sà, a maiò parte di e pieve permettenu una pratica di stu sport. E dunque, di dicembre, di participà à Ghjustre di Natale. In l'ultima pagina sò presentate tutte st'addunite. Ingiru à una scacchera, belle sicura, ma dinò assaghjendu qualchì dulciume... Allora, v'aspittemu, chì rigali ci ne serà per tutti !

Léo Battesti, Presidente di a Lega Corsa di Scacchi

Tous ensemble !

Les fêtes de fin d'année sont des moments propices à toutes les rencontres. Celle de la famille, surtout le soir de Noël. Celle, aussi, des amis, pour le nouvel an. Les Échecs représentent une belle opportunité pour d'autres rencontres en partageant la même passion. Dans la joie et la convivialité. On sait, qu'en Corse, la plupart des régions permettent la pratique de ce sport. Et donc, en décembre, de participer à des Tournois de Noël.

En dernière page, toutes ces rencontres sont présentées. Autour d'un échiquier, bien sûr, mais aussi en savourant quelques douceurs... Aussi, nous vous attendons, car il y aura des cadeaux pour tous !

Léo Battesti, Président de la Ligue Corse des Échecs

QUIZ



1 **Quelle est la seule pièce qui ne peut jamais aller sur une case d'une autre couleur ?**

- a) Le Cavalier
- b) Le pion
- c) Le Fou

2 **Laquelle de ces tactiques n'existe pas ?**

- a) Le clouage
- b) La fourchette
- c) La prise en passant
- d) L'enfilade

3 **Le "baiser de la mort" est un échec et mat donné par :**

- a) La Tour
- b) La Dame
- c) Le Roi

4 **Le Mat de l'escalier peut être fait avec :**

- a) Deux Tours
- b) Une Dame et un Fou
- c) Une Tour et un Fou

5 **Combien de fois peut-on faire le roque dans une partie ?**

- a) Une seule fois
- b) On a le droit de faire une fois le grand et une fois le petit roque.
- c) Autant de fois que l'on veut.

6 **En début de partie, il faut :**

- a) Développer les pièces en jouant au centre.
- b) Bouger les pions des colonnes a et h pour faire sortir les Tours.
- c) Sortir la Dame le plus tôt possible afin de pouvoir faire le "coup du berger".

ÉCHEC & MAT

La seule émission
consacrée aux Échecs

3 corse
via stella



**Horaires
des diffusions**

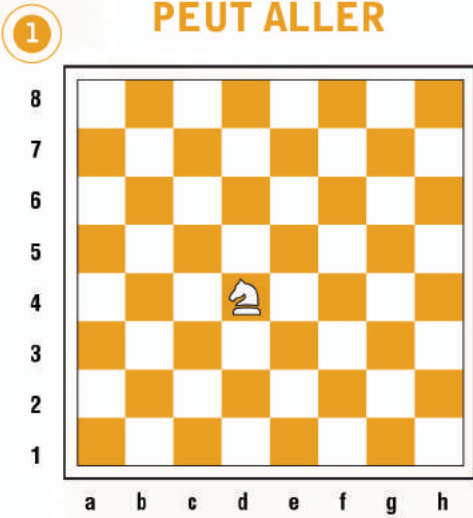
DIMANCHE 10 h 30

MERCREDI 9 h 30

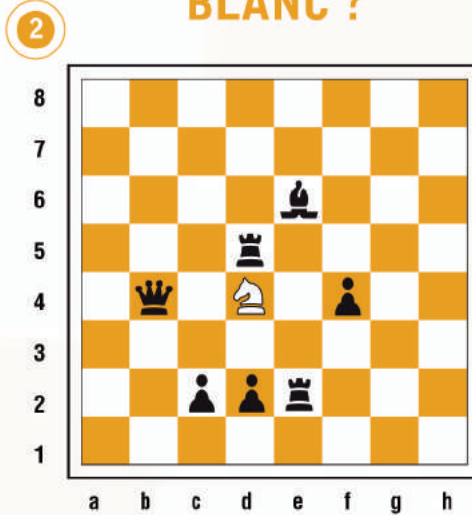
Iniziazione



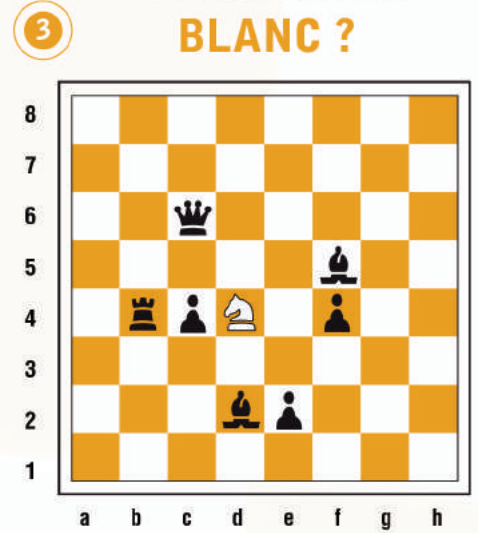
INDIQUE LES CASES SUR LESQUELLES LE CAVALIER PEUT ALLER



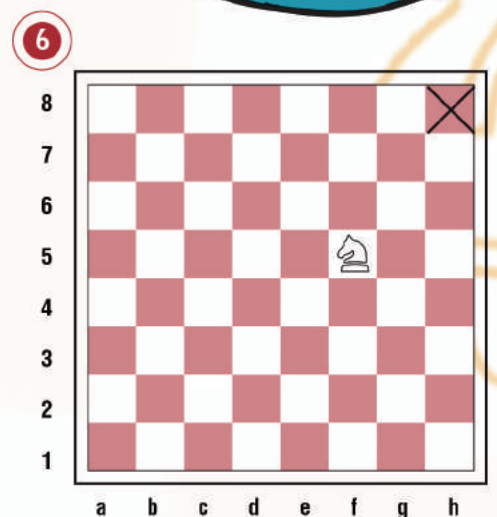
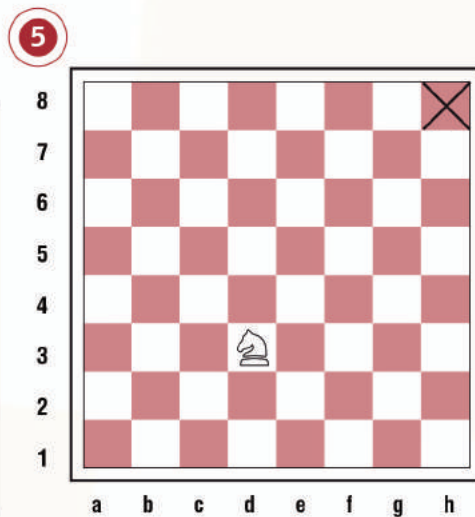
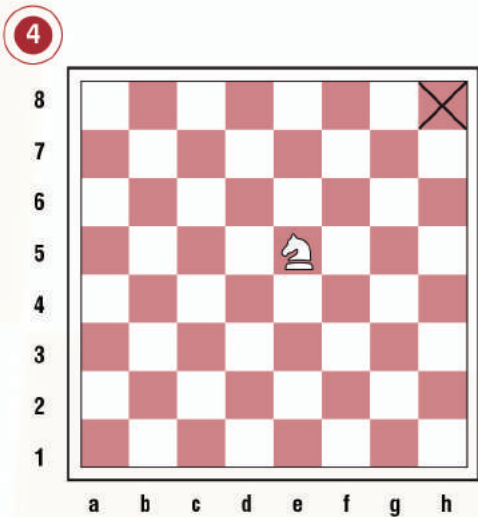
QUE PEUT CAPTURER LE CAVALIER BLANC ?



QUE PEUT CAPTURER LE CAVALIER BLANC ?



POUR LES EXERCICES 4, 5 ET 6 TRACE UN CHEMIN QUI PERMET AU CAVALIER D'ALLER EN H8





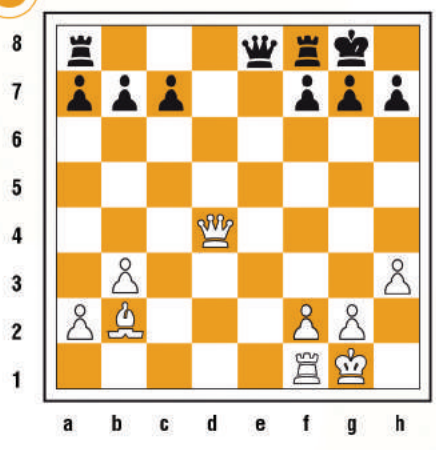
MAT EN UN COUP

Mattu in una mossa

Les Blancs jouent et font échec et mat en un coup.
 I Bianchi ghjocanu è facenu scaccu mattu in una mossa.

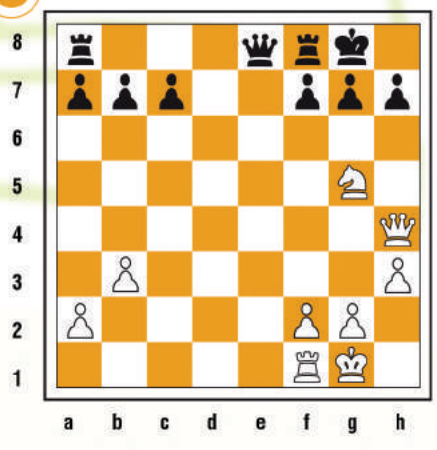
1

1



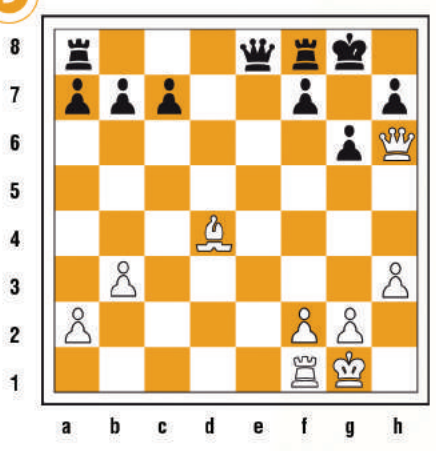
..... □ 1 pt

2



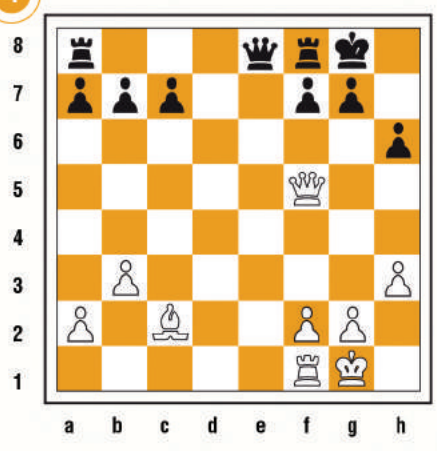
..... □ 1 pt

3



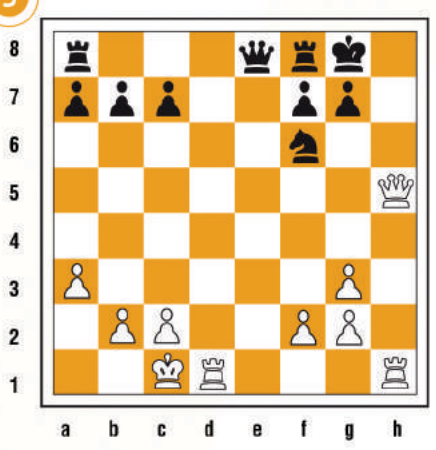
..... □ 2 pts

4



..... □ 2 pts

5



..... □ 2 pts

6



..... □ 2 pts

livellu livellu livellu

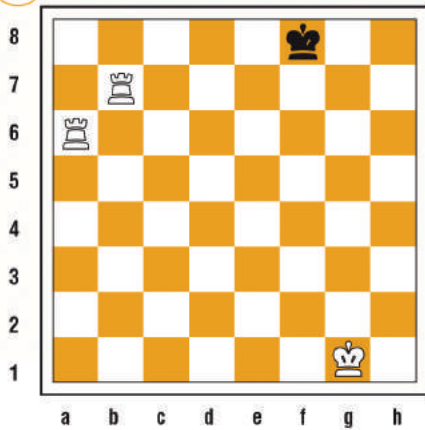
ESCALIER / BAISER DE LA MORT

Scala/Basgiu di a morte

Joue le meilleur coup pour les Blancs.

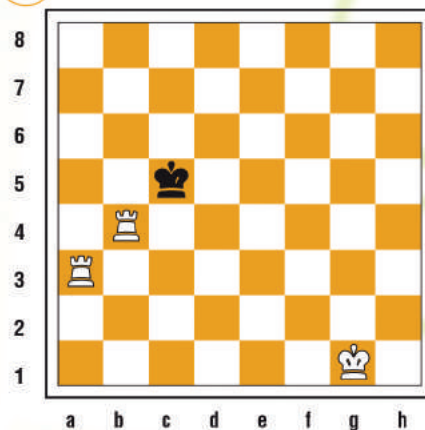
Ghjoca a mossa a megliu per i Bianchi.

1



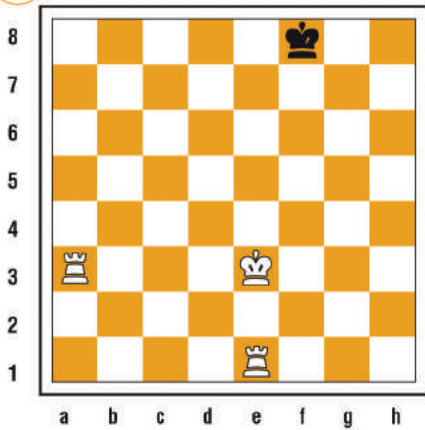
□ 1 pt

2



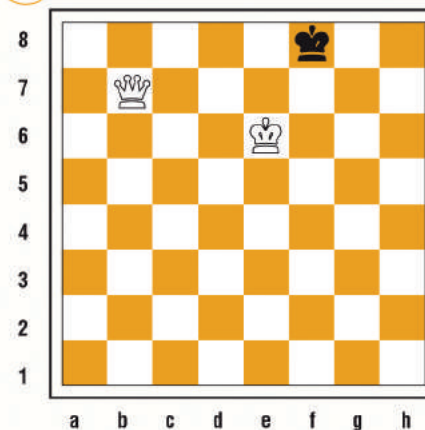
□ 1 pt

3



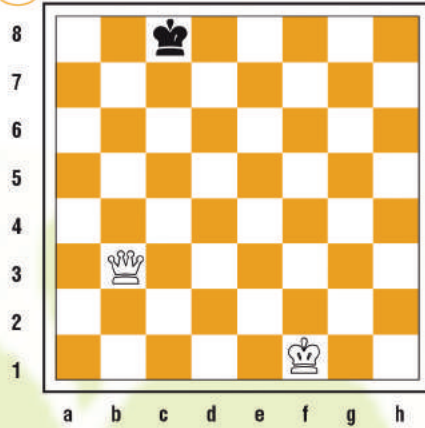
□ 2 pts

4



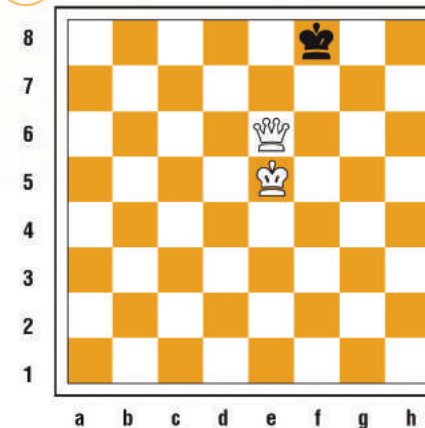
□ 2 pts

5

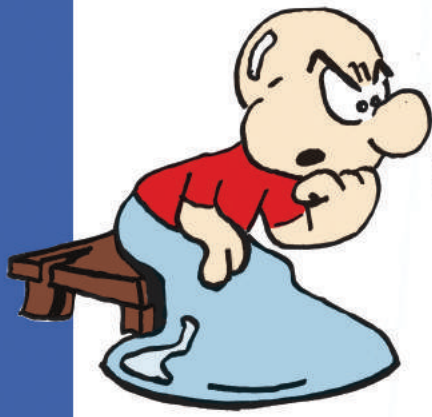


□ 2 pts

6



□ 2 pts



LA FOURCHETTE

A furcina

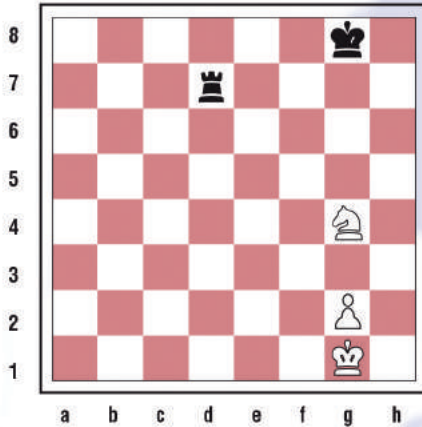
Les Blancs jouent et gagnent une pièce noire.

I Bianchi ghjocanu è vincenu una pezza nera.

2

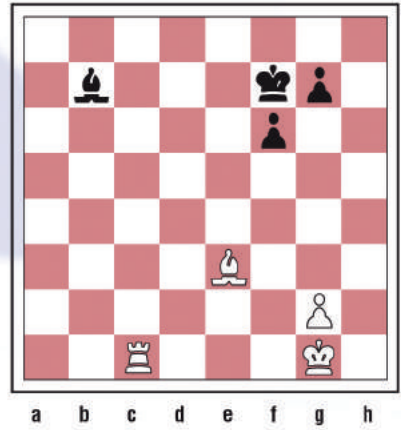
livellu livellu livellu

1



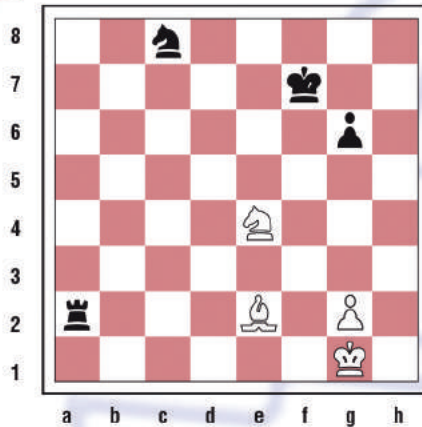
..... □ 1 pt

2



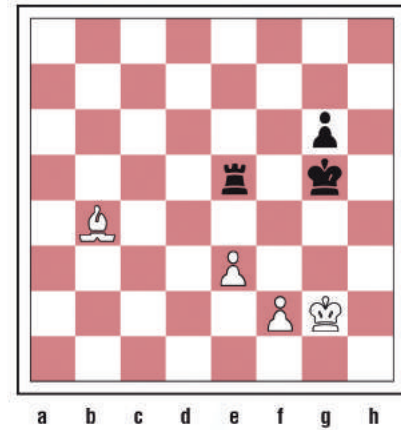
..... □ 1 pt

3



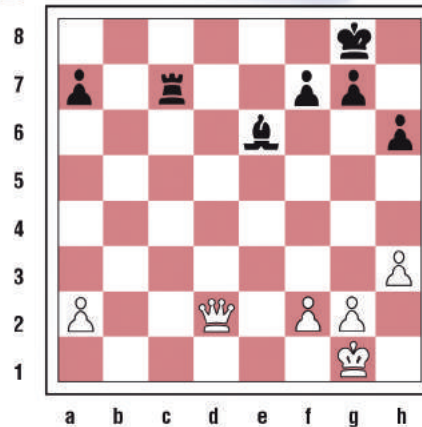
..... □ 2 pts

4



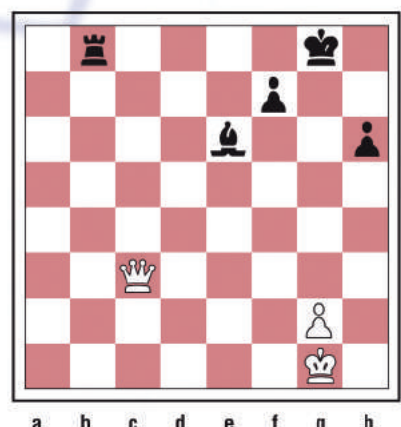
..... □ 2 pts

5



..... □ 2 pts

6



..... □ 2 pts

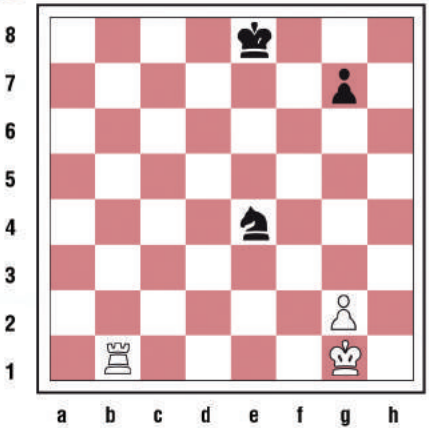
LE CLOUAGE

L'inchjudera

Les Blancs jouent et gagnent une pièce noire.

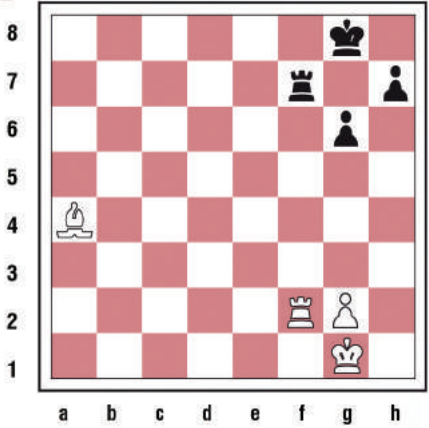
I Bianchi ghjocanu è vincenu una pezza nera.

1



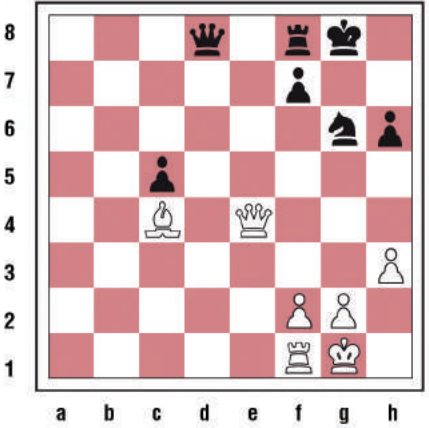
..... □ 1 pt

3



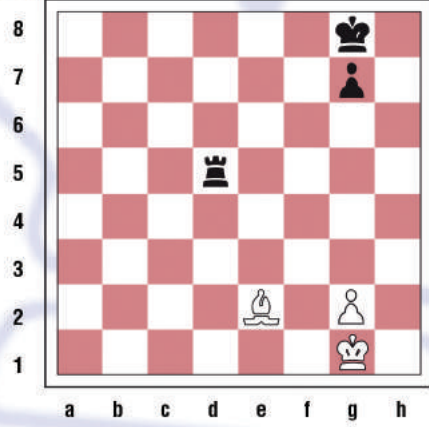
..... □ 2 pts

5



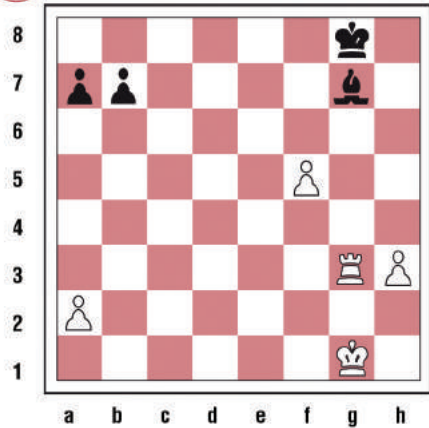
..... □ 2 pts

2



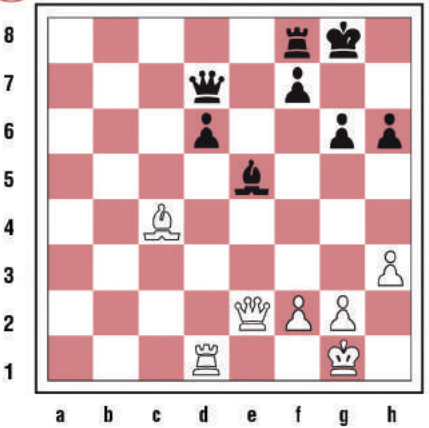
..... □ 1 pt

4

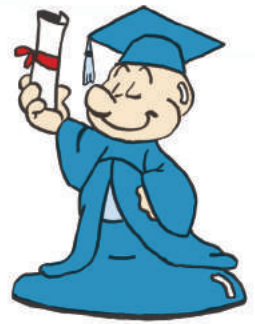


..... □ 2 pts

6



..... □ 2 pts



Ghjustru di Natale

Cadeaux
Médailles
Coupes
Inscriptions
gratuites



u **9** di dicembre
Salles des fêtes
GHISUNACCIA
Inscriptions
de 13 h à 13 h 45



u **12** di dicembre
Crous de Corse
Resto universitaire
CORTI
Inscriptions
de 14 h à 14 h 45



u **15** di dicembre
Échecs Club Ajaccien
AIACCIU
Inscriptions à partir de 18 h



u **16** di dicembre
Centre Culturel Zia Peppa
SANTA LUCIA di PORTIVECHJU
Inscriptions de 13 h 45 à 14 h 15



u **22** di dicembre
Casa di I Scacchi
BASTIA
Inscriptions
de 13 h à 13 h 45

