

# Scaccanate

Misincu di a Lega Corsa di Scacchi

n° 155 • Ferraghju/Marzu 2018



Finale di i campinanti di Corsica di i giovani in Corti (risultati in l'ultima pagina)

## A Corsica chì vince !

Ci hè due manere d'avè una « élite ». Quella di fà vene prufeziunali d'altri territorii o quella d'avè una pulitica di furmazione a più larga pussibile per prудuce campioni.

U nostru associu spurtivu hà sceltu a seconda strada. È, vistu u livellu di ghjocu di st'ultimi campinanti di Corsica, omu si pò dì ch'ella hè stata una bona decisione...

Felicitazione à tutte è à tutti !

Léo Battesti, Presidente di a Lega Corsa di Scacchi

### La Corse qui gagne

Il y a deux manières d'avoir une « élite ». Celle de faire venir des professionnels d'autres territoires ou celle d'avoir une politique de formation la plus large possible pour produire des champions.

Notre association sportive a choisi la seconde voie. Et, vu le niveau de jeu de ces derniers championnats de Corse, on peut dire que cela a été une bonne décision...

Félicitations à toutes et à tous !

Léo Battesti, Président de la Ligue Corse des Échecs

**ÉCHEC ET MAT**  
saison 7

EMISSION TV  
chaque semaine sur...

3 corse  
via stella

Horaires  
des diffusions

**SAMEDI 14 h 05**

**DIMANCHE 9 h 35**

**MERCREDI 10 h 00**

**MERCREDI 13 h 55**



Q

U

I

Z



1 Quelles pièces faut-il généralement développer en premier et vers le centre lors de l'ouverture ?

- a) La Dame
- b) Le Cavalier
- c) Les pions a ou h

2 Comment appelle-t-on le roque en anglais ?

- a) Castle (le château)
- b) Rock
- c) Roquet

3 Peut-on mettre une tour à l'envers pour faire une Dame lors de la promotion ?

- a) Si l'arbitre le veut bien
- b) Oui
- c) Non

4 Combien d'enfants, chaque année, apprennent à jouer aux Échecs en Corse ?

- a) Entre 2 000 et 4 000
- b) Entre 4 000 et 5 000
- c) Plus de 7 000

5 Un pion qui va à Dame, ne trouvant aucun obstacle sur son chemin, est appelé :

- a) Pion promu
- b) Pion fort
- c) Pion passé

6 Lorsqu'un joueur prend l'une des pièces de son adversaire en lui abandonnant sa propre pièce de la même valeur, on dit qu'il y a :

- a) Sacrifice
- b) Echange
- c) Interception

## Ghjustre

**4<sup>e</sup> OPEN D'ÉCHECS LEGGI**  
**12 et 13 mai 2018**  
 Organisé par le club Scacchiera Ilu Pazzu  
**Au camping les îlots d'Or La Trinité - Porto-Vecchio**  
 Parties de 25 min + 3 s/coup  
 Inscriptions de 11 h 00 à 13 h 45  
 Adultes : 30 € - Jeunes : 15 €

**100 participants maximum**

**3500 € de prix**

**Prix par catégorie**  
 1400 et moins - 1400/1599 - 1600/1799  
 1<sup>er</sup> : 150 € - 2<sup>e</sup> : 100 € - 3<sup>e</sup> : 80 €

**Prix classement général**  
 1<sup>er</sup> : 500 € - 2<sup>e</sup> : 350 €  
 3<sup>e</sup> : 250 € - 4<sup>e</sup> : 200 €  
 5<sup>e</sup> : 150 €

**Prix jeune corse - 16 ans - 1800 elo**  
 Hors polo excellence  
 8 h de cours avec un animateur de la Ligue Corse des Échecs pour les 2 premiers

**Prix jeune club Porto-Vecchio - 16 ans - 1800 elo**  
 8 h de cours avec un animateur de la Ligue Corse des Échecs pour les 2 premiers

**COUPES et MÉDAILLES**  
 pour petits-pousins > benjamins

**Hébergements**  
 Camping Les Îlots d'Or  
 Route de Pezza Cardo  
 Porto-Vecchio • Tél. 04 95 70 01 30

**LOCATION CHALET (1 à 5 personnes)**  
 1 nuit : 40 € (soit 8 €/persone si 5 pers dans le chalet)  
 Repas (base 1 repas) : 15 €  
 Pour enfant de 3 à 12 ans : repas à 10 €  
 Pour enfant de 1 à 3 ans : repas à 7,50 €

**Contact**  
 Michel VOLAN  
 06 14 59 97 36

Réservations repas au plus tard le 23 avril, sinon majoration de 5 €/repas

**15<sup>e</sup> OPEN**  
**Internazionale di Balagua 2018**  
 19 è 20 di maghju  
 10 000 € de prix

**Partenaire officiel**  
 DOMINIQUE CORSINI  
 Arbitre International

**Calvi**

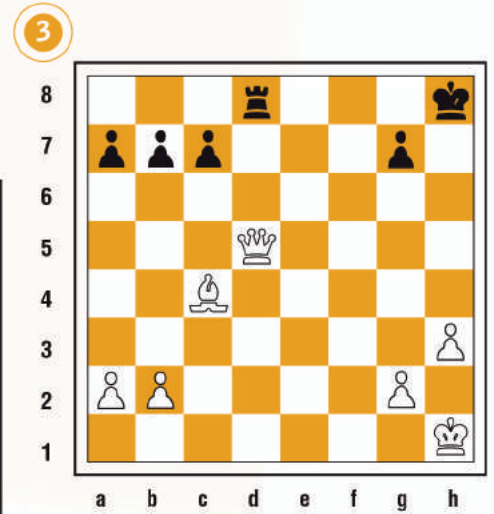
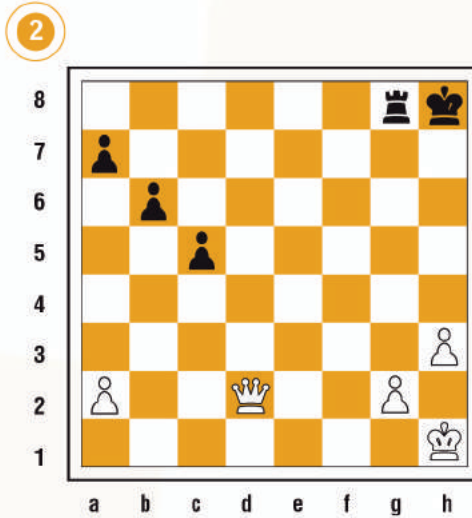
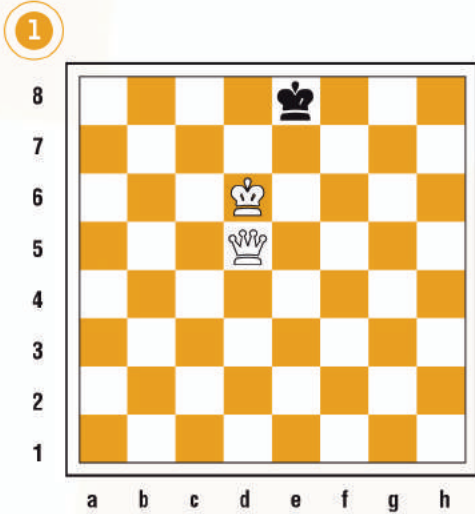
corse-echecs@orange.fr  
 www.corse-echecs.com

CELESTINO LA CORSECA COLLETTIVITÀ DI CORSECA OSCARDO

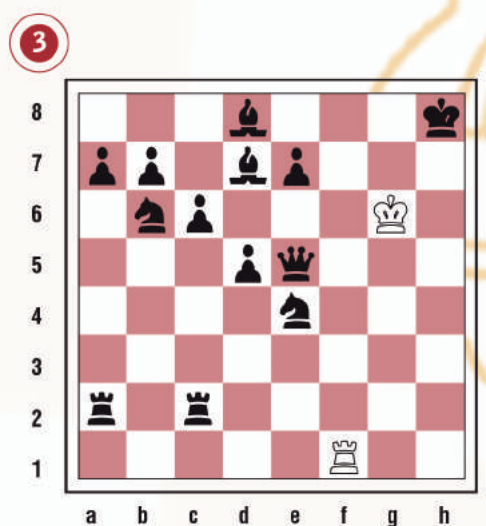
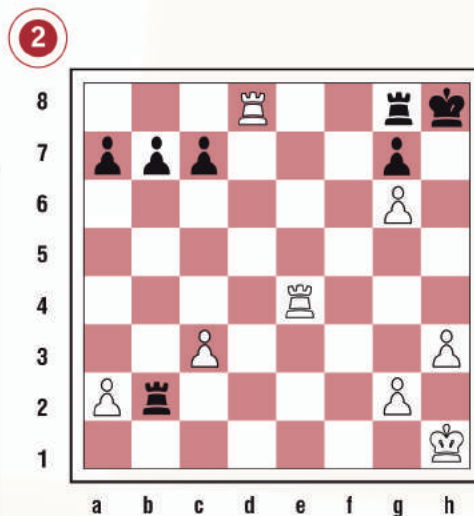
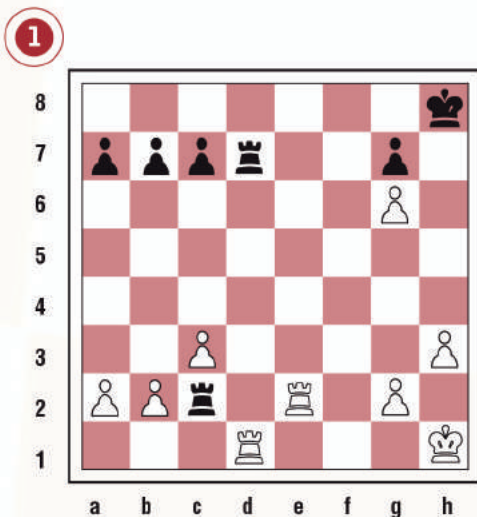
# Iniziazione



**LA DAME BLANCHE FAIT ÉCHEC ET MAT  
A DAMA BIANCA FACE SCACCU MATTU**



**LA TOUR BLANCHE FAIT ÉCHEC ET MAT  
A TORRA BIANCA FACE SCACCU MATTU**







# MEILLEUR COUP COLPU U MEGLIU

Dans les positions suivantes, joue le meilleur coup pour les Blancs.  
*In e pusizione chì seguitanu, dà u più bonu colpu pè i Bianchi.*

## 1

1

8  
7  
6  
5  
4  
3  
2  
1

a b c d e f g h

..... □ 1 pt

2

8  
7  
6  
5  
4  
3  
2  
1

a b c d e f g h

..... □ 1 pt

3

8  
7  
6  
5  
4  
3  
2  
1

a b c d e f g h

..... □ 2 pts

4

8  
7  
6  
5  
4  
3  
2  
1

a b c d e f g h

..... □ 2 pts

5

8  
7  
6  
5  
4  
3  
2  
1

a b c d e f g h

..... □ 2 pts

6

8  
7  
6  
5  
4  
3  
2  
1

a b c d e f g h

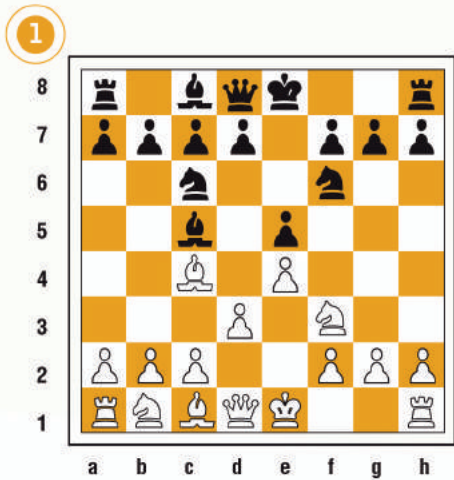
..... □ 2 pts

livellu livellu livellu

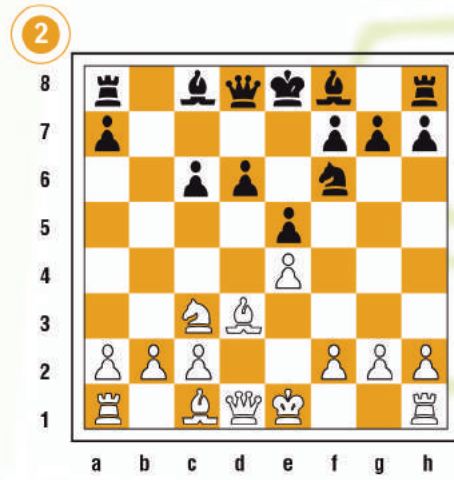
# COUPS CANDIDATS / DÉVELOPPEMENT COLPI PUSSIBILI / SVILUPPU

Dans les positions suivantes, donne trois coups possibles pour les Blancs.

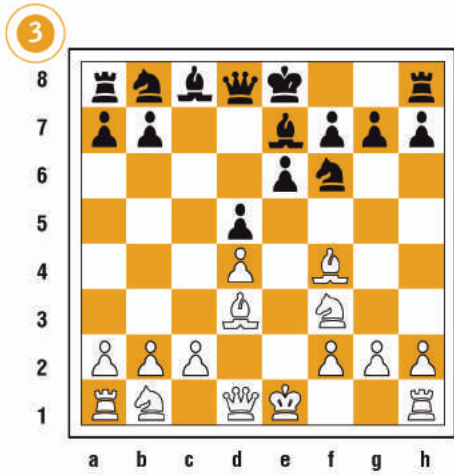
*In e pusizione chì seguitanu, dà trè colpi pussibili pè i Bianchi.*



..... □ 1 pt



..... □ 1 pt



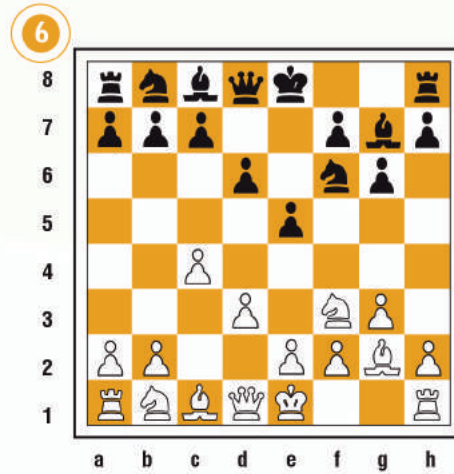
..... □ 2 pts



..... □ 2 pts



..... □ 2 pts



..... □ 2 pts

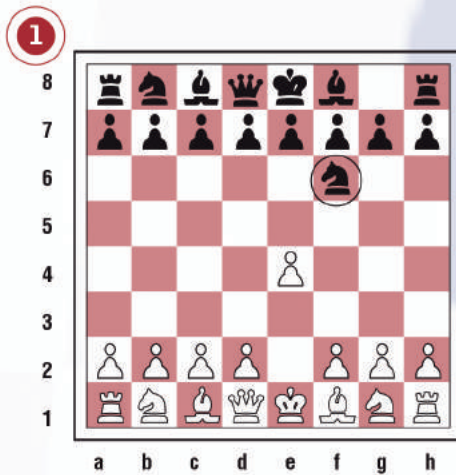
# RÉFLEXION RIFLESSIONE



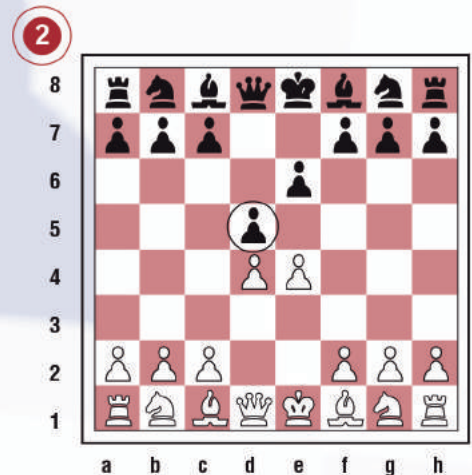
Tu as les Blancs. Attention, avant de jouer ton coup, réfléchis bien.  
La pièce que les Noirs viennent de jouer est entourée.

*Ai i Bianchi. Attenti, prima di ghjucà, rifletti bè.  
A pezza ghjucata da i Neri hè inchjerchjata.*

2



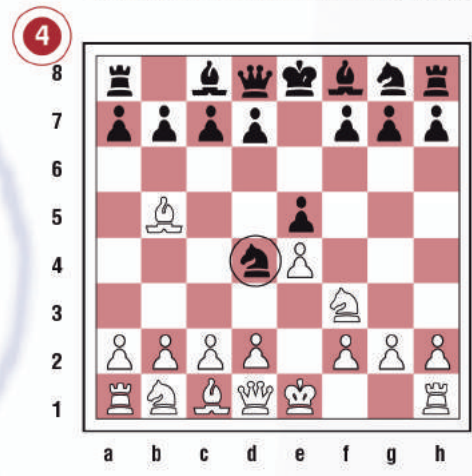
□ 1 pt



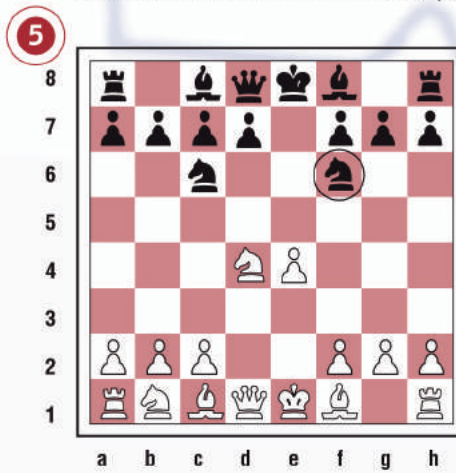
□ 1 pt



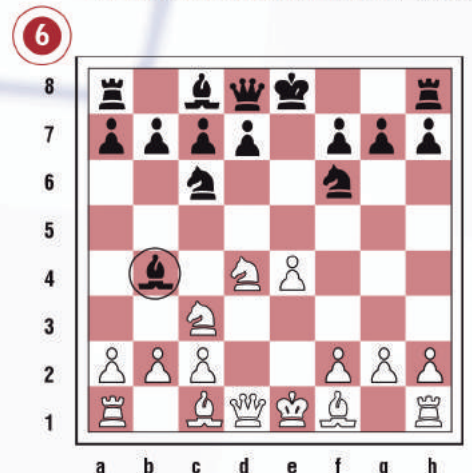
□ 2 pts



□ 2 pts



□ 2 pts



□ 2 pts

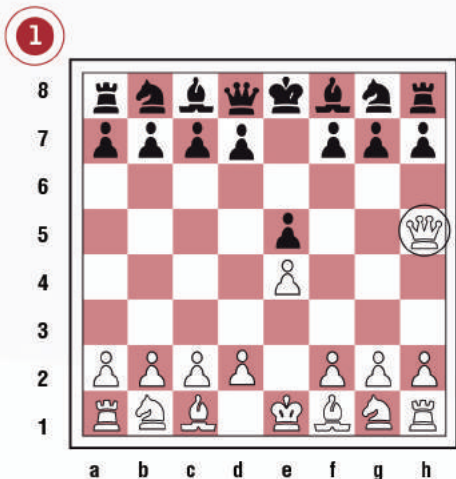
livellu livellu livellu



# CONTRER LE COUP DU BERGER PARÀ U COLPU DI U PASTORE

Tu as les Noirs. Attention, avant de jouer ton coup, réfléchis bien. La pièce que les Blancs viennent de jouer est entourée.

*Ai i Neri. Attenti, prima di ghjucà, rifletti bè.  
A pezza ghjucata da i Bianchi hè inchjerchjata.*



..... □ 1 pt



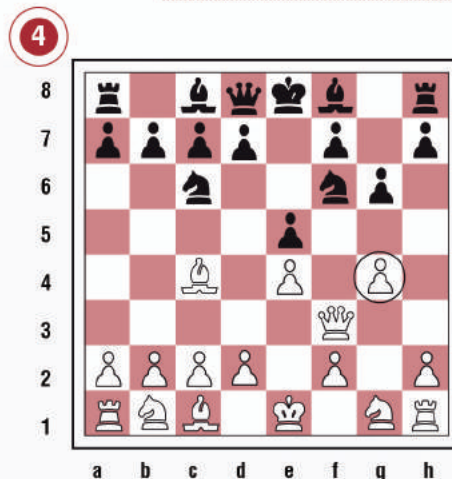
..... □ 2 pts



..... □ 2 pts



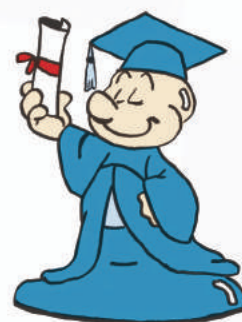
..... □ 1 pt



..... □ 2 pts



..... □ 2 pts



# I campioni di Corsica 2018



**- di 8 anni femina**  
Cerise CASTAGNEROL  
*Corsica Chess Club*



**- di 8 anni masciu**  
Pierre-Joseph  
BONELLI-MAESTRACCI  
*Corsica Chess Club*



**- di 10 anni femina**  
Sarah PIACENTINI  
*Tour du Nebbiu*



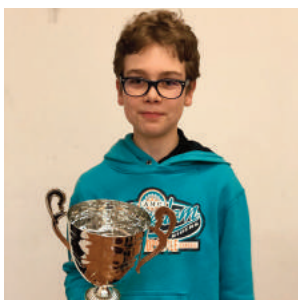
**- di 10 anni masciu**  
Ilyes CHARNI  
*Échecs Club  
du Fium'Orbu*



**- di 12 anni femina**  
Ghjulina BERFINI  
*Corsica Chess Club*



**- di 12 anni masciu**  
Marc'Andria MAURIZZI  
*Corsica Chess Club*



**- di 14 anni femina**  
Elise TOMASI  
*Corsica Chess Club*



**- di 14 anni masciu**  
Loïc RATIER-FONTANA  
*Corsica Chess Club*



**- di 16 anni femina**  
Lou-Andrea GERONNE  
*Échecs Club Ajaccien*



**- di 16 anni masciu**  
Albert TOMASI  
*Échecs Club Ajaccien*

## Agenda

MARZU - APRILE - MAGHJU

### Championnats de Corse par équipes

CORTI

*Lieu : campus universitaire Mariani  
Bâtiment UFR Droit et Sciences  
Sociales*

**Domenica u 25 di marzu**

**Rondes 1 à 3**

1<sup>re</sup> ronde : 11 h • 2<sup>e</sup> ronde : 13 h 15

3<sup>e</sup> ronde : 15 h 30

**Domenica l'8 d'aprile**

**Rondes 4 à 6**

1<sup>re</sup> ronde : 11 h • 2<sup>e</sup> ronde : 13 h 15 •

3<sup>e</sup> ronde : 15 h 30

**12 è 13 di maghju**

LECCI

**4<sup>e</sup> Open d'Échecs de Lecci**

*Lieu : Camping les Ilots d'Or  
Route de Pezza Cardo - La Trinité*

• Organisé par le Club

Scacchera 'llu pazzu

• 9 parties de 25 min + 3 s/ coup

• Inscriptions de 11 h à 13 h 45

• Adultes : 30 € - Jeunes : 15 €

• Contact : Michel Volan

06 14 59 97 36

**14 è 15 di maghju**

PORTIVECHJU

**Match à l'aveugle**

*Lieu : Centre culturel de Portivechju*

Le Grand-Maitre Loek Van WELY

affronte dans un match à l'aveugle les

deux Maitres Internationaux corses

Michael Massoni et Pierluigi Piscopo.



**19 è 20 di maghju**

CALVI

**15<sup>e</sup> Open Internazionale  
di Balagna**

*Lieu : Villages vacances La Balagne*

• 9 parties de 10 min + 3 sec

• 10 000 € de prix, prix en nature  
pour les jeunes

La veille du tournoi, Laurent

Fressinet, Loek Van Wely et Romain

Edouard donneront une simultanée au  
domaine Orsini à Calenzana.