

# ScaccanATE

Misincu di a Lega Corsa di Scacchi

## 500 ghjustre in 2018 !

n° 154 • Ghjennaghju 2018



### Pace è Salute

Chì 2018 sia un'annata di gioia per voi è e vostre famiglie. Subitu, subitu, averete a pussibilità, per via di l'andatura scacchistica isulana maiò, di passà belli mumenti davanti à e vostre scacchere. Di ghjennaghju è ferraghju, ci seranu ghjustre ind'è numerose cità. Ne parlemu pagina 8. Venite à participà à sti tornei qualificativi per u campionatu di Corsica di i giovani. Ghjè perchì serete centinaia à fà la, chì i nostri campioni puderanu rappresentà megliu u nostru territoriu à i campionati di Francia. Forza a Corsica !

Léo Battesti, Presidente di a Lega Corsa di Scacchi

### Bonne année

Que 2018 soit une année de joie pour vous et vos familles. Très rapidement vous aurez la possibilité, grâce à l'important développement échiquéen insulaire, de passer de beaux moments devant vos échiquiers. En janvier et février, plusieurs tournois seront organisés dans de nombreuses villes. Nous en parlons page 8. Venez participer à ces tournois qualificatifs pour le championnat de Corse des jeunes. C'est parce que vous serez des centaines à le faire que nos champions pourront mieux représenter notre territoire aux championnats de France. Allez la Corse !

Léo Battesti, Président de la Ligue Corse des Échecs

**ECHEC ET MAT**  
saison 7

EMISSION TV  
chaque semaine sur...

CORSE VIA STELLA 3

Horaires des diffusions

SAMEDI	14 h 05
DIMANCHE	9 h 35
MERCREDI	10 h 00
MERCREDI	13 h 55





# QUIZ



- 1 **Quelles pièces peuvent effectuer un clouage ?**
  - a) Le Fou
  - b) La Tour
  - c) La Dame
  - d) Le Roi
  
- 2 **Le développement des pièces vers le centre et la sécurité du Roi sont les objectifs de :**
  - a) L'ouverture
  - b) Du milieu de jeu
  - c) De la finale
  
- 3 **Quel est le terme employé pour replacer une pièce sur l'échiquier sans être obligé de la jouer par la suite ?**
  - a) Adouber
  - b) Boudier
  - c) Absoudre
  
- 4 **Le roque est utile puisqu'il permet à la Dame de se mettre à l'abri et à une Tour de se mettre en jeu.**
  - a) Vrai
  - b) Faux
  
- 5 **On ne peut promouvoir un pion en Dame qu'une seule fois par partie.**
  - a) Vrai
  - b) Faux
  
- 6 **Peut-on mater le Roi avec Fou et Cavalier ?**
  - a) Cela dépend de la position du Roi
  - b) Oui
  - c) Non

## LEGA CORSA DI SCACCHI

**Nutizie**

**Risultati**

**Classifiche**

**Filmetti**

*Tutta l'attualità scacchistica*

*nant'à*

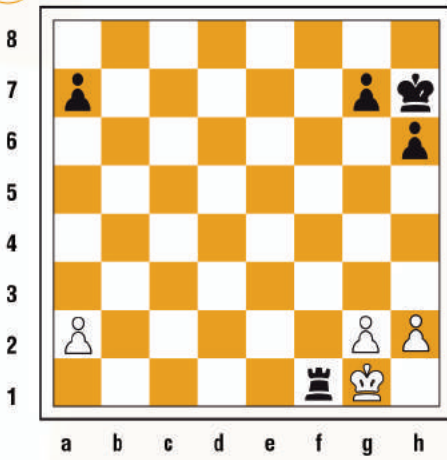
# corse-echecs.corsica

# Iniziazione

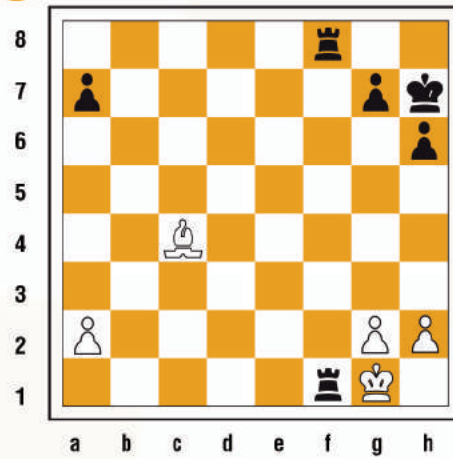


**LE ROI BLANC EST EN ÉCHEC.  
SAUVE-LE !**

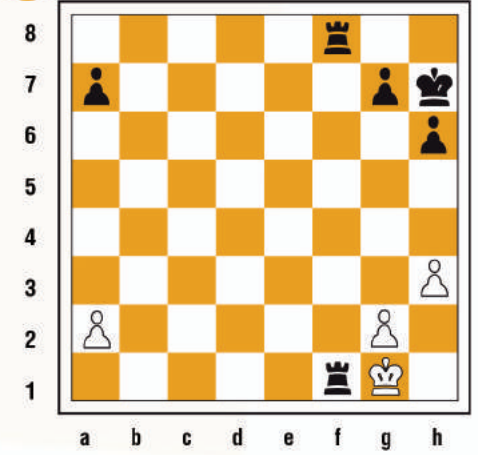
1



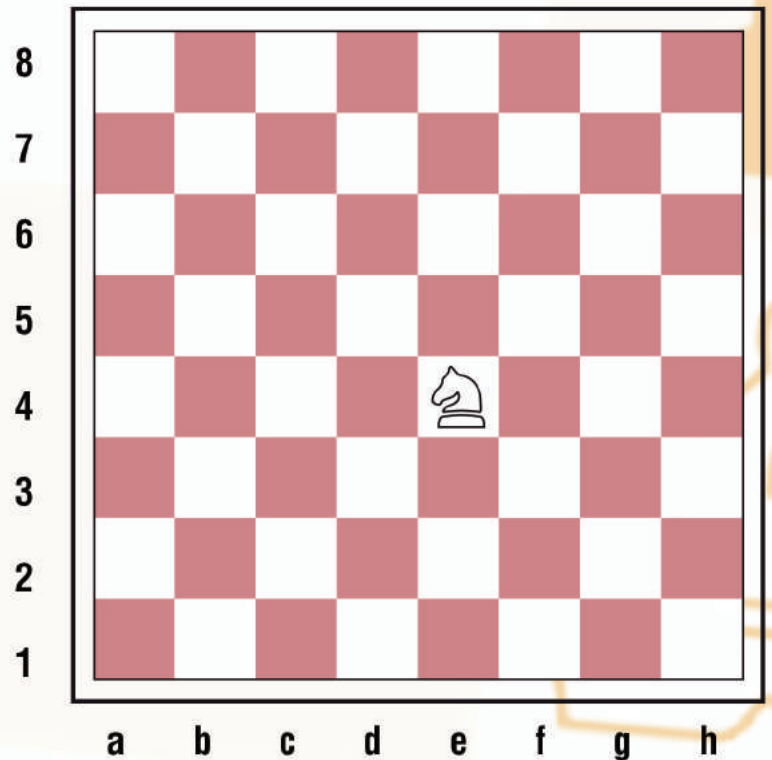
2



3



**INDIQUE TOUTES  
LES CASES SUR  
LESQUELLES  
LE CAVALIER  
PEUT ALLER.**







# MAT EN UN COUP

Les Blancs jouent et font échec et mat en un coup.

1

livellu livellu livellu

1

..... □ 1 pt

2

..... □ 1 pt

3

..... □ 2 pts

4

..... □ 2 pts

5

..... □ 2 pts

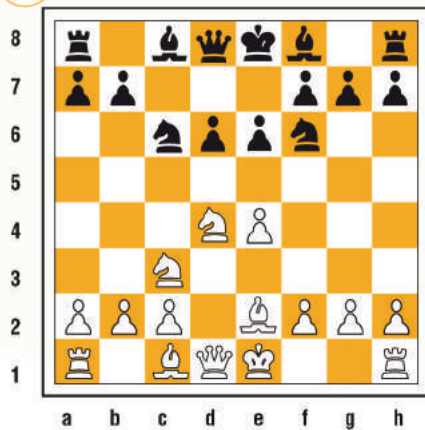
6

..... □ 2 pts

# COUPS CANDIDATS

Dans les positions suivantes,  
donne trois coups possibles pour les Blancs.

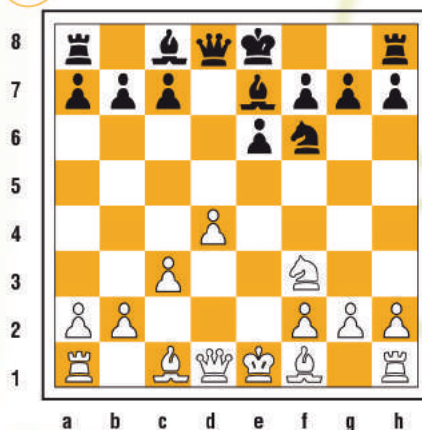
1



a b c d e f g h

□ 1 pt

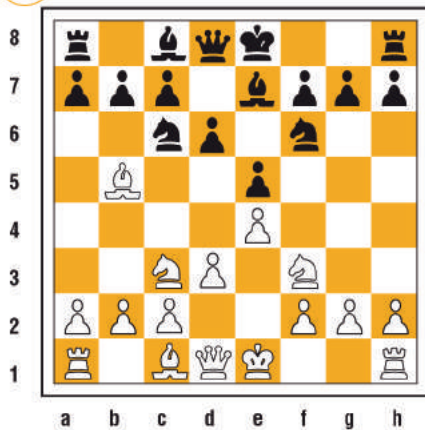
2



a b c d e f g h

□ 1 pt

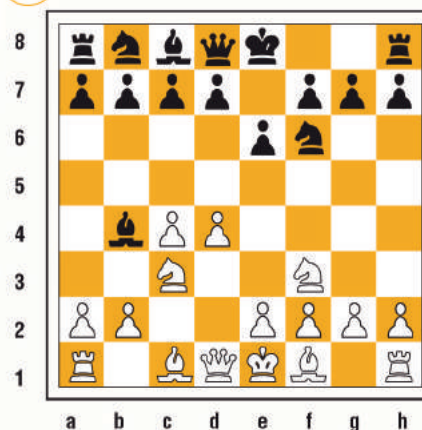
3



a b c d e f g h

□ 2 pts

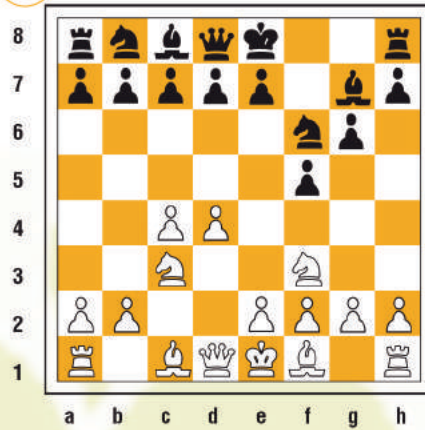
4



a b c d e f g h

□ 2 pts

5



a b c d e f g h

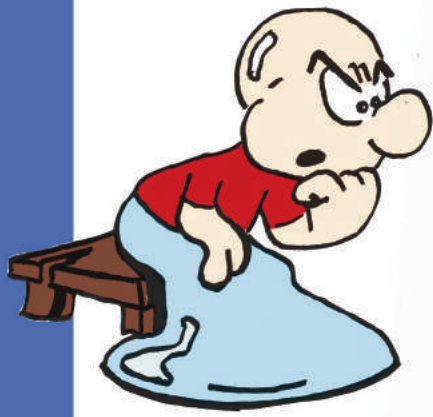
□ 2 pts

6



a b c d e f g h

□ 2 pts



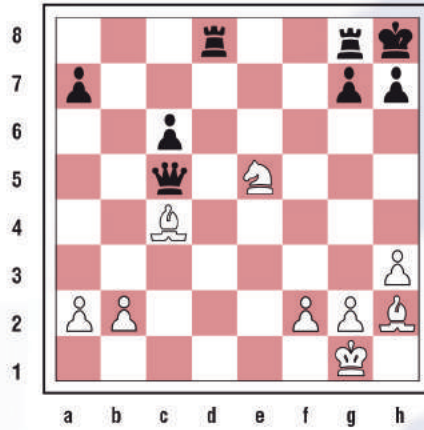
# MAT EN UN COUP

Les Blancs jouent et font échec et mat en un coup.  
Indique également le nom de l'échec et mat.

2

livellu livellu livellu livellu

1



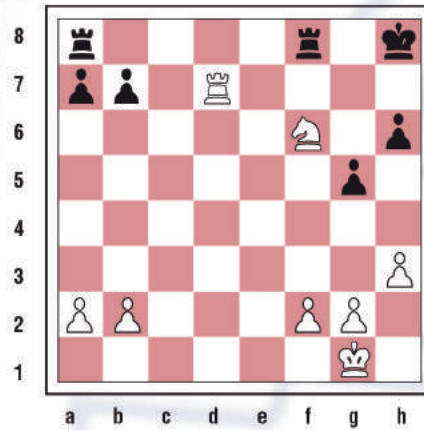
..... □ 1 pt

2



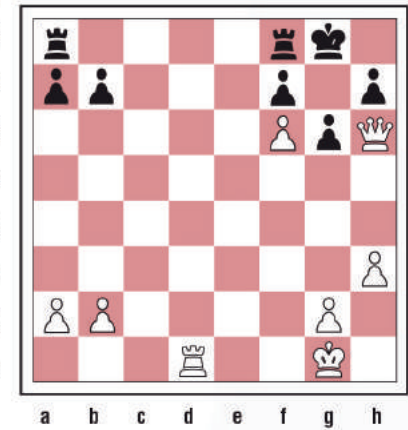
..... □ 1 pt

3



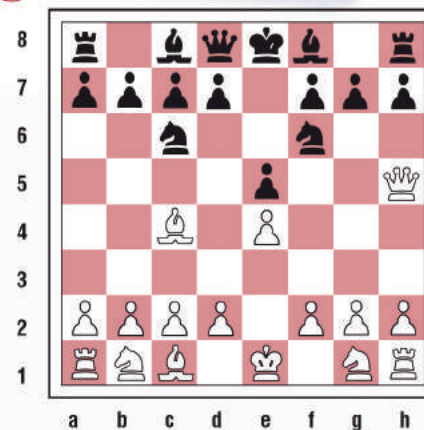
..... □ 2 pts

4



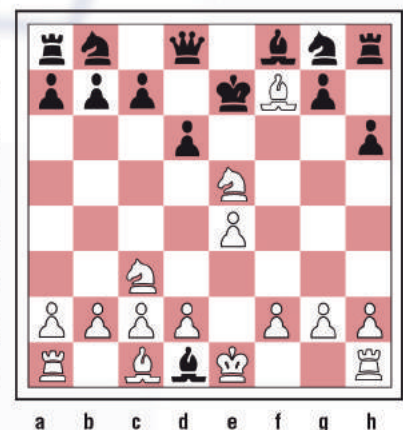
..... □ 2 pts

5



..... □ 2 pts

6



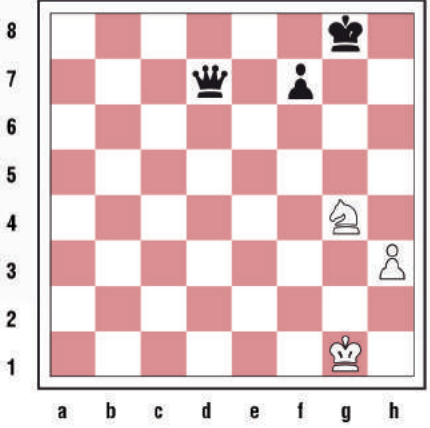
..... □ 2 pts



# GAIN DE MATÉRIEL

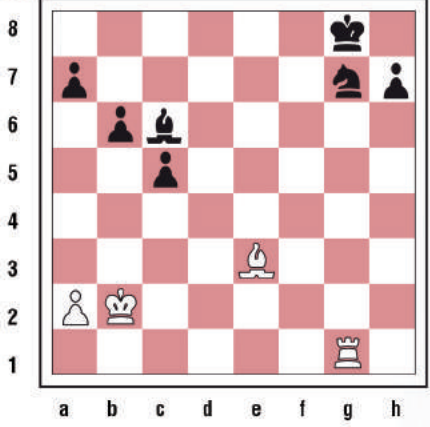
Les Blancs jouent et gagnent du matériel. Indique si la tactique employée est une fourchette, une enfilade, un clouage ou une découverte.

1



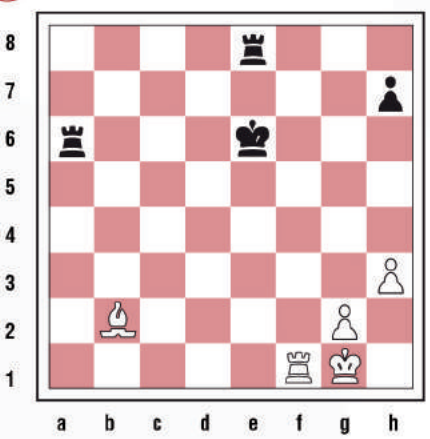
..... □ 1 pt

3



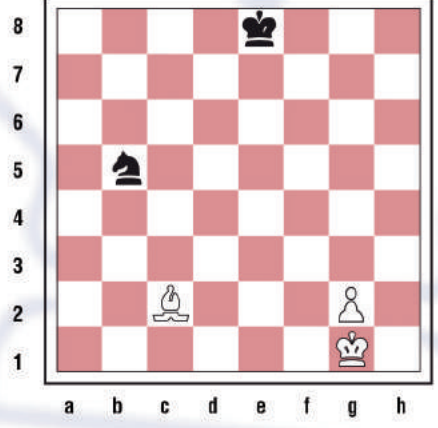
..... □ 2 pts

5



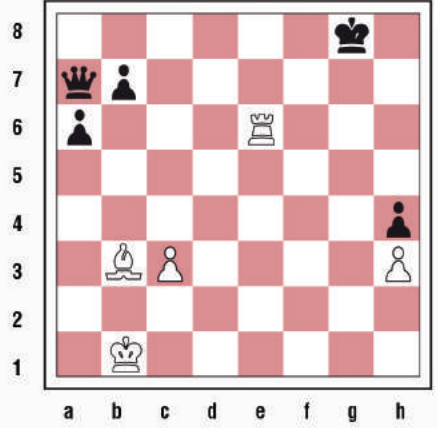
..... □ 2 pts

2



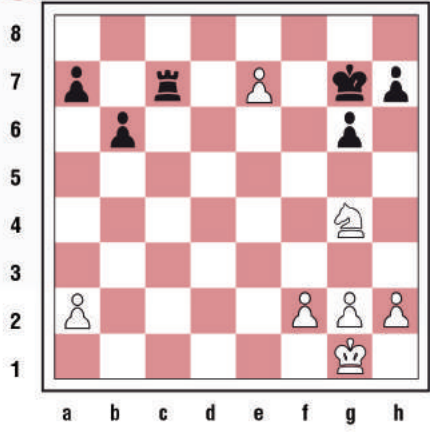
..... □ 1 pt

4

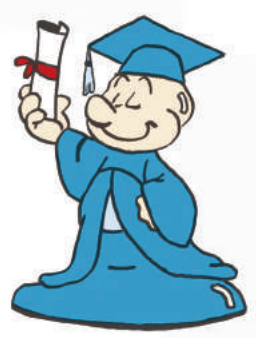


..... □ 2 pts

6



..... □ 2 pts



# Campionatu di Corsica di i giovani

*E ghjustre qualificative*

10/02/18

**NEBBIU**

Chapelle de la Citadelle

**SAN FIURENZU**

04/02/18 • **BASTIA**

Casa di I Scacchi

11/02/18 • **GRANDE BASTIA**

Salle polyvalente de la Rotonde

**BIGUGLIA**

28/01/18 • **BALAGNA**

Centre social - Quartier Cardellu

**CALVI**

11/02/18 • **CENTRU**

Université de Corse

**CORTI**

04/02/18

**GRANDE AIACCIU**

Salle polyvalente

**ALATA TROVA**

11/02/18

**AIACCIU**

Echecs Club Ajaccien

28/01/18 • **COSTA SERENA**

Salle des fêtes

**GHISUNACCIA**

04/02/18 • **PORTIVECHJU**

Collège de Portivechju