

# Scaccanate

Misincu di a Lega Corsa di Scacchi

n° 145 • Aprile 2016

## Un titulu è 4 podiums per a Corsica !

Championnat de France  
d'Échecs  
Jeunes 2016  
Gouffreville l'Orcher



### U successu di una strategia

Quale averia imaginatu, qualchì annu fà, chì i ghjucatori isunali sarianu frà i più forti ind'un campionatu propiu difficiule, incù 1 330 partecipanti ? Eppure ghj'hè accaduta in Normandia incù u titulu di campione di Francia d'Albert Tomasi è u podium per 4 altri isulani. Senza scurdassi di e belle piazze ind'i 15 primi d'altri membri di a Lega corsa di Scacchi.

Chì u Corsica Chess Club sia classificatu in terza pusizione nant'à 836 clubs di a FFE (Fédération Française des Échecs) hè dinò un altru risultatu rimarchevule. Ghj'hè a pratica di i scacchi ind'è scole da millaie di zitelli chì hà permessu di ghjunghje à 'stu livellu.

Léo Battesti, Presidente di a Lega corsa di Scacchi

### Le succès d'une stratégie

*Qui aurait pu imaginer, il y a quelques années, que les joueurs insulaires seraient parmi les plus forts d'un championnat vraiment difficile avec 1 330 participants ? C'est pourtant ce qui vient de se produire en Normandie avec le titre de champion d'Albert Tomasi et le podium pour 4 autres insulaires. Sans oublier les belles places dans les 15 premiers de nombreux autres membres de la Ligue corse d'Échecs. Que le Corsica Chess Club soit classé en 3<sup>e</sup> position sur 836 clubs de la FFE est aussi un autre résultat remarquable. C'est la pratique des Échecs dans les écoles par des milliers d'enfants qui a permis d'atteindre ce niveau.*

Léo Battesti, Président de la Ligue corse d'Échecs

**ECHEC ET MAT**  
saison 5

EMISSION TV  
chaque semaine sur...

**corse VIA STELLA 3**

Horaires des diffusions

<b>SAMEDI</b>	15 h 55
<b>DIMANCHE</b>	9 h 35
<b>LUNDI</b>	8 h 30
<b>MERCREDI</b>	8 h 45
<b>MERCREDI</b>	14 h 30



# QUIZ



- 1 **Quelle est la seule pièce qui ne peut jamais aller sur une case d'une autre couleur ?**
  - a) Le Cavalier
  - b) Le Fou
  - c) Le Roi
- 2 **Un pion blanc fait une prise en passant. Doit-il prendre la place du pion noir ?**
  - a) Oui
  - b) Non
- 3 **Un joueur met ses doigts sur les cases pour calculer ses coups, mais ne touche pas aux pièces. Est-il dans son droit ?**
  - a) Non. Les coups et les variantes doivent être calculés mentalement.
  - b) Oui. Du moment qu'il ne touche pas aux pièces.
- 4 **Un joueur lâche une pièce sur sa case d'arrivée, mais son coup est illégal. Que va dire l'arbitre ?**
  - a) Le joueur est obligé de reprendre son coup.
  - b) Le joueur perd la partie pour coup illégal.
  - c) La partie doit continuer normalement.
- 5 **Un Fou attaque une Tour blanche. Les Blancs ont-ils le droit de protéger leur Tour en roquant avec ?**
  - a) Oui
  - b) Non
- 6 **Quelle est la seule pièce qui ne permet pas au Roi adverse de se couvrir lorsqu'elle le met en échec ?**
  - a) Le Roi
  - b) Le Cavalier
  - c) La Dame



## Ghjustre

**3<sup>u</sup> Open Purtichju**  
 25 di ghjugnu • 1<sup>u</sup> di lugliu 2016  
 Hôtel Club Marina Viva

**15 000 € de prix**  
[www.corse-echecs.com](http://www.corse-echecs.com)

Logos: OSCARD, CORSE DU SUD Le Département, CORSE CORSICA, Gloria Mavis Corsica, campus plex

**6<sup>e</sup> Tournoi d'échecs de Ciaramaccie**  
 Le n° 5 mondial  
**Maxime VACHIER-LAGRAVE**  
 défie 11 Grand-Maîtres Internationaux

**BAT 5-3**

Sabatu 2 di lugliu • 16 h | Dumenica 3 di lugliu • 11 h  
**Simultanée** | **6<sup>e</sup> Tournoi d'échecs**

Adultes : 8 € • Jeunes : 4 € | [www.corse-echecs.corsica](http://www.corse-echecs.corsica) | **Prix 10 000 €**

**Ghjustra di l'Alta Rocca**  
 dumenica 10 di lugliu 2016  
**Quenza 8<sup>e</sup> Open**

Sabatu 9 di lugliu  
 SIMULTANÉE à 17 h  
 avec **Laurent FRESSINET**  
 N°3 Français

**8 000 € de prix**  
**CHAMPIONNAT de Corse de BLITZ**

9 parties de 5' +3"  
 1<sup>re</sup> partie : 11 h 15  
 Inscriptions jusqu'à 11 h  
 Adultes : 8 € • Jeunes : 4 €

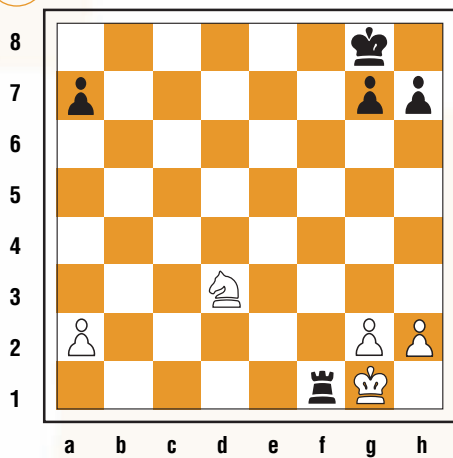
Logos: CORSE Corsica, OSCARD, corse-echecs.corsica

# Iniziazione

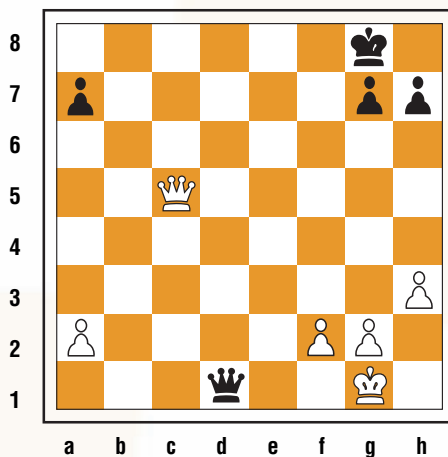


**LE ROI BLANC EST EN ÉCHEC.  
SAUVE-LE !**

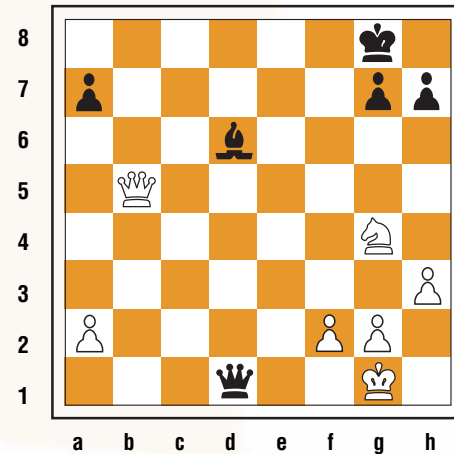
1



2



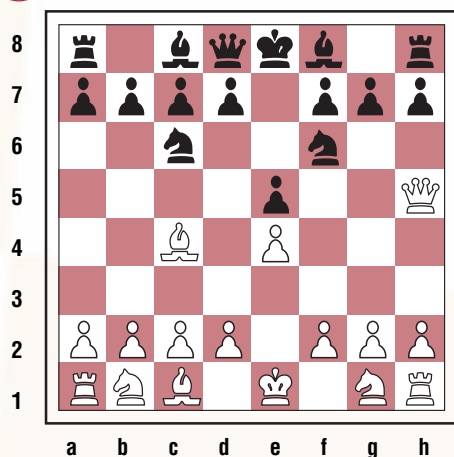
3



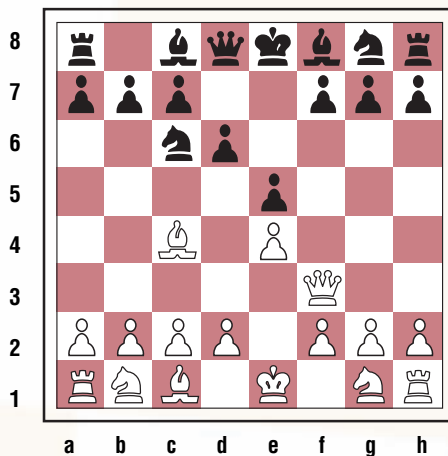
**LES BLANCS MATENT  
EN 1 COUP AVEC LA DAME**



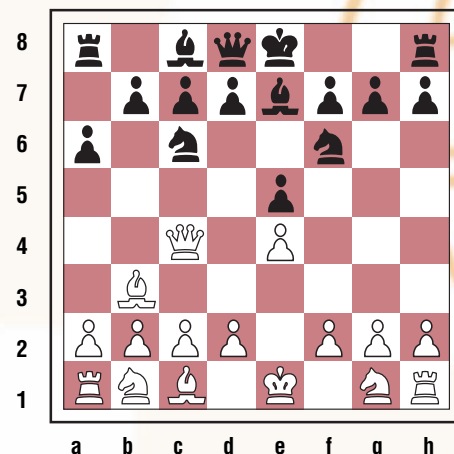
1



2



3



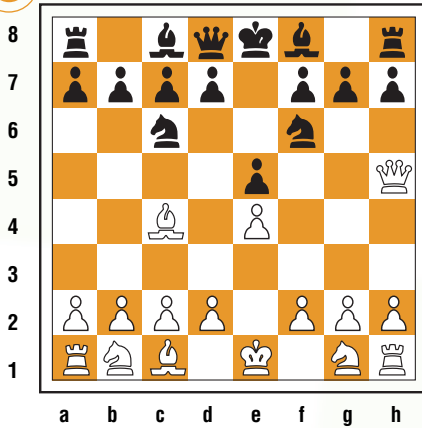


# MAT EN 1 COUP

Les Blancs jouent et font échec et mat en un coup.

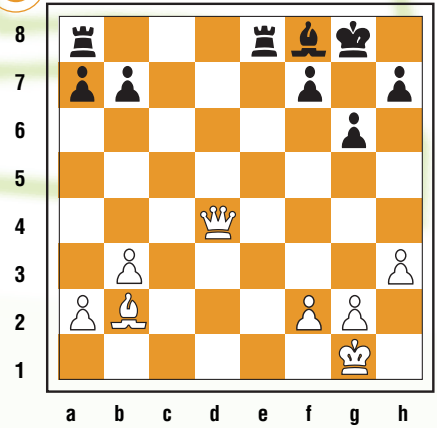
1

1



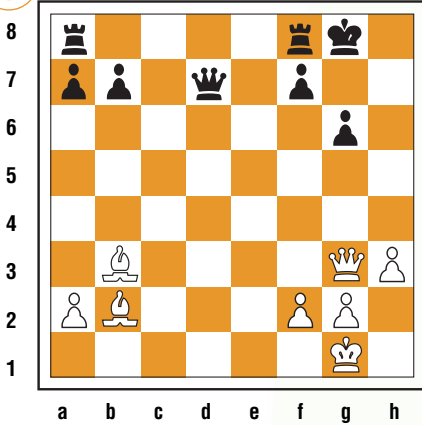
..... ♖ 1 pt

2



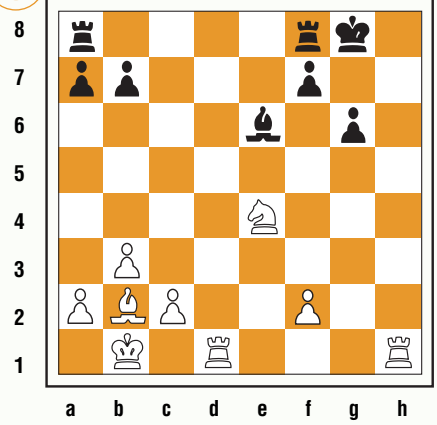
..... ♖ 1 pt

3



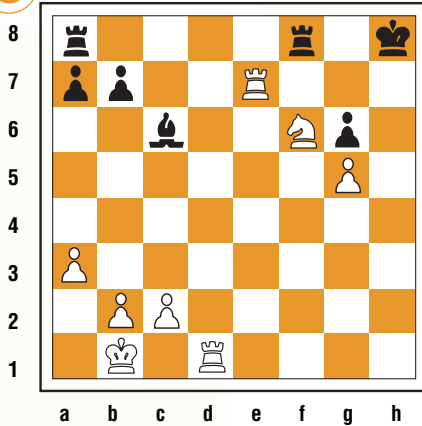
..... ♖ 2 pts

4



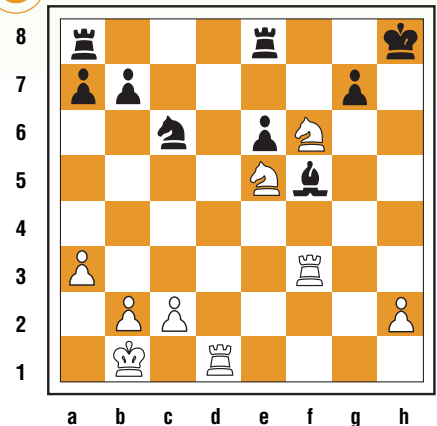
..... ♖ 2 pts

5



..... ♖ 2 pts

6



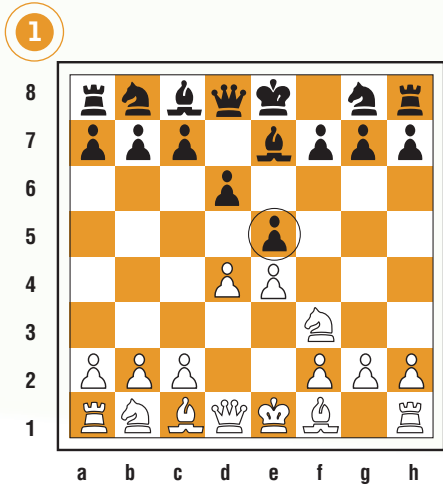
..... ♖ 2 pts

livellu livellu livellu



# ATTAQUANTS/DÉFENSEURS

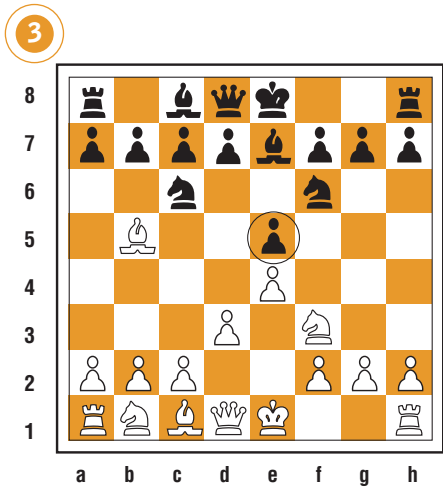
Une pièce noire est entourée. Donne les attaquants et les défenseurs de cette pièce. Indique alors si les Blancs gagnent du matériel en capturant cette pièce entourée.



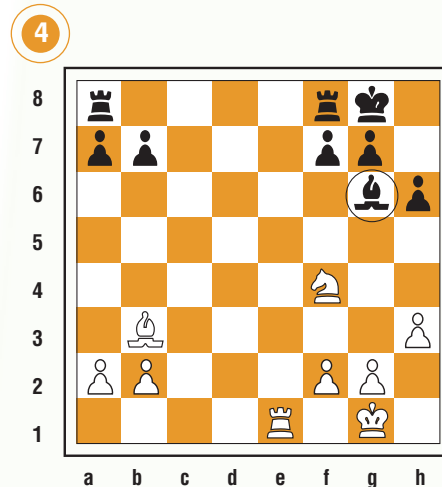
..... ♖ 1 pt



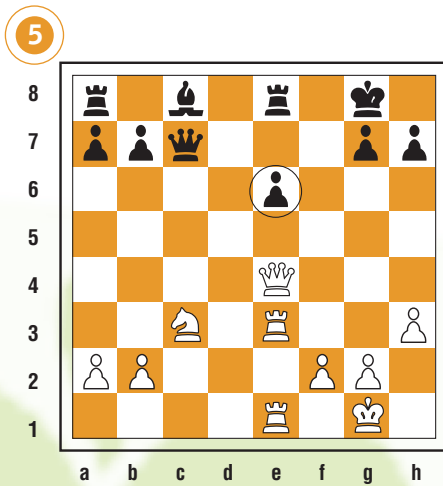
..... ♖ 1 pt



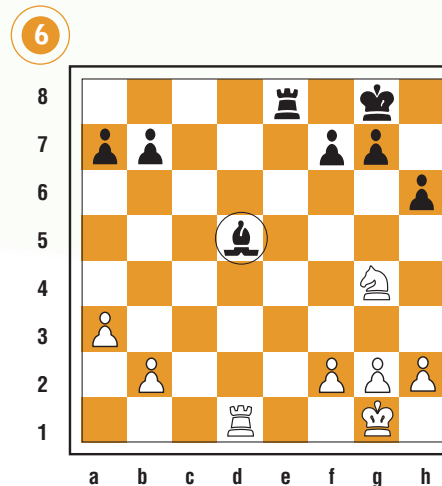
..... ♖ 2 pts



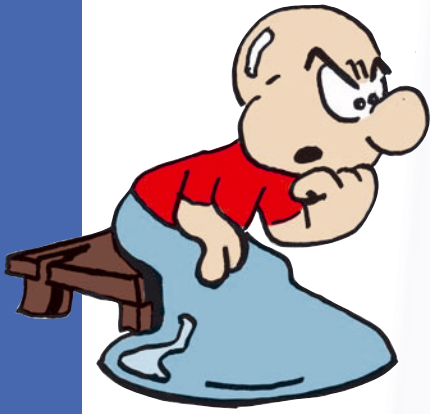
..... ♖ 2 pts



..... ♖ 2 pts



..... ♖ 2 pts

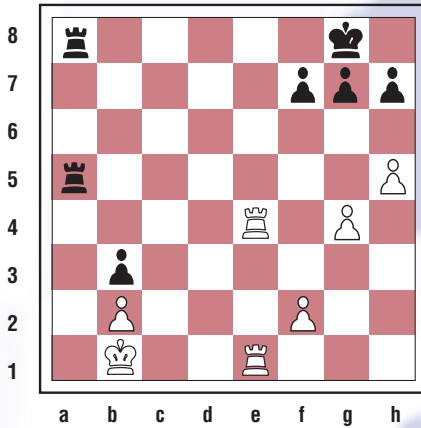


# MAT EN 2 COUPS

Les Blancs jouent et font échec et mat en deux coups.

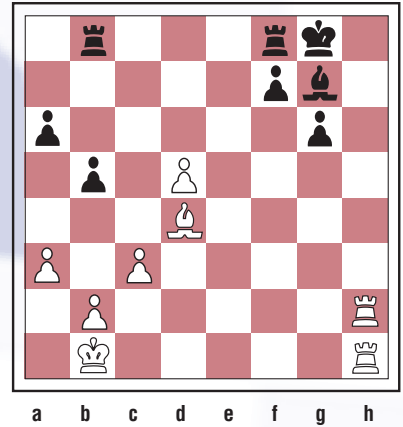
2

1



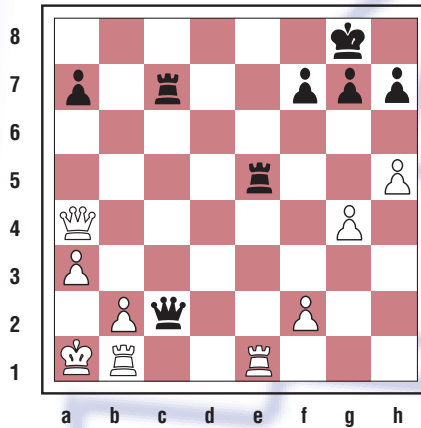
..... □ 1 pt

2



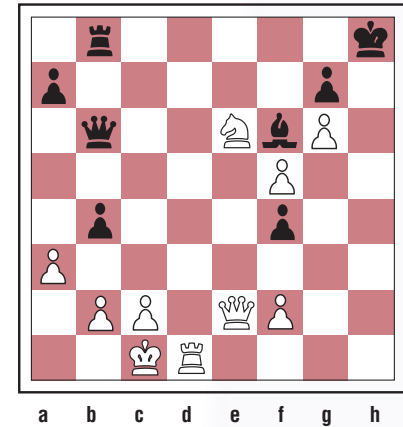
..... □ 1 pt

3



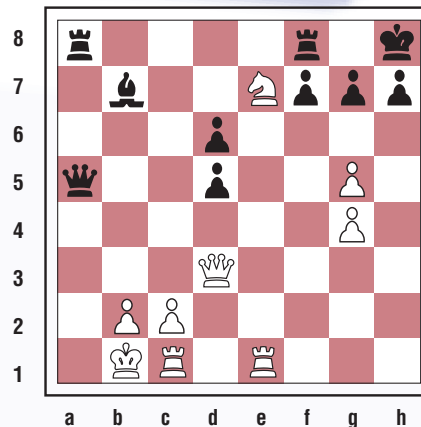
..... □ 2 pts

4



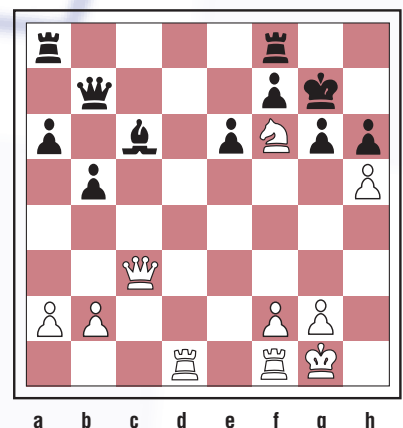
..... □ 2 pts

5



..... □ 2 pts

6



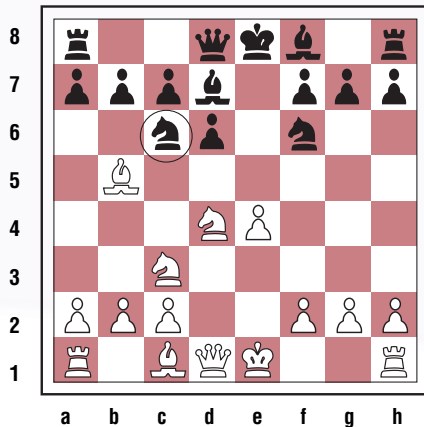
..... □ 2 pts

livellu livellu livellu

# ATTAQUANTS/DÉFENSEURS

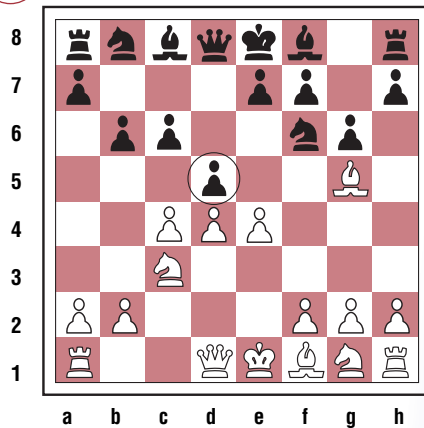
Une pièce noire est entourée. Donne les attaquants et les défenseurs de cette pièce. Indique alors si les Blancs gagnent du matériel en capturant cette pièce entourée.

1



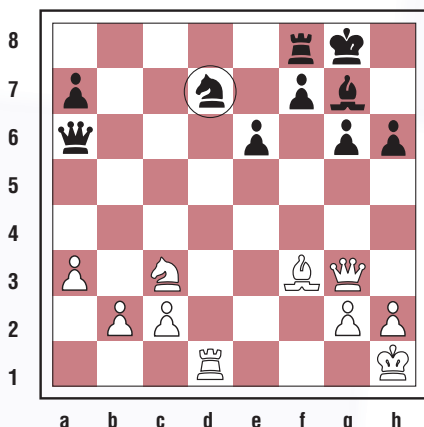
..... ♖ 1 pt

3



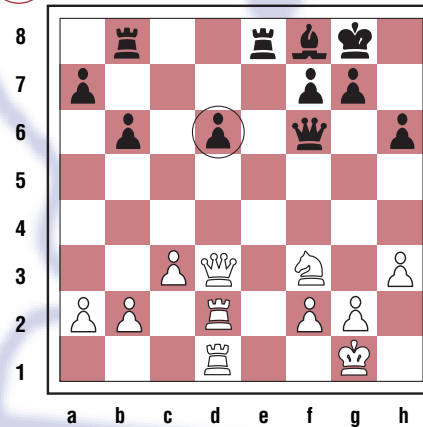
..... ♖ 2 pts

5



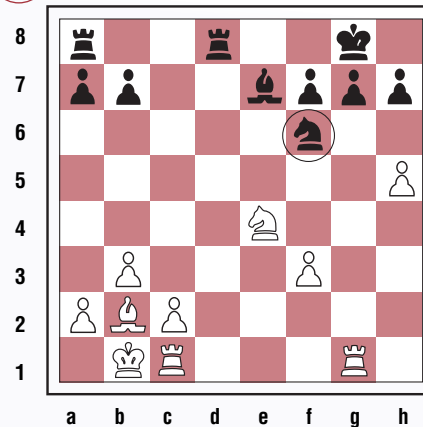
..... ♖ 2 pts

2



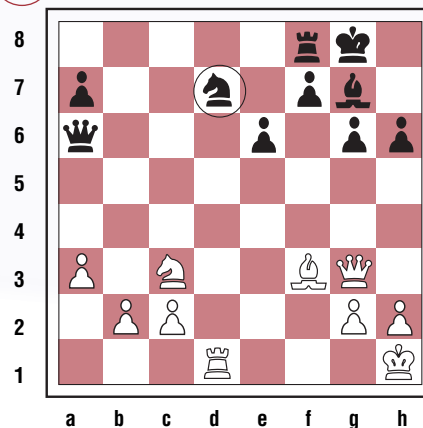
..... ♖ 1 pt

4



..... ♖ 2 pts

6



..... ♖ 2 pts



# I nostri giovani campioni !

# Agenda

MAGHJU - GHJUGNU 2016

**Ghjovi 19 è veneri 20 di maghju**

PORTIVECHJU

**U Macciu di i Campioni et tournois scolaires**

Lieu : Centre Culturel

Une confrontation aura lieu entre 2 grands noms des échecs mondiaux : Peter SVIDLER, 7 fois champion de Russie et Etienne BACROT, 7 fois champion de France.

Les 2 Grand-Maîtres joueront devant 600 jeunes de la région.

Jeudi 19 mai : Match aller

Tournoi scolaire CE1/CE2

Vendredi 20 mai : Match retour

Tournoi scolaire CM1/CM2



**Veneri 3 di ghjugnu**

AFA

**Championnat scolaire du pays ajaccien**

Lieu : Salle polyvalente

Écoles d'Afa, Bastelicaccia, Alata, Mezzana, Appietto

Début du tournoi : 10 h 00

Remise des prix : 15 h 30

.....  
**Da u 9 à l'11 di ghjugnu**

BASTIA

Lieu : Place St Nicolas

• **Finale du championnat scolaire de Haute Corse.** Jeudi 09 et vendredi 10 juin 2016 Début : 10 h Remise des prix 15 h 30.

• **Tournoi de blitz Ghjustra Europea di I Giovani 2016**

Samedi 11 juin

Inscriptions gratuites sur place de 13 h à 13 h 45 - 1<sup>re</sup> ronde 14 h

Remise des prix : 18 h

Coupees pour les trois premiers du classement général et les 3 premiers par catégorie d'âge, coupe +40, +60 ans et 1<sup>re</sup> féminine.



**Albert TOMASI**

**Champion de France**

Moins de 14 ans



**Jean-Thomas GERONIMI**

**3<sup>e</sup>** Moins de 8 ans



**Marc'Andria MAURIZZI**

**3<sup>e</sup>** Moins de 10 ans



**Calypso**

**DELADERRIERE**

**4<sup>e</sup>** Moins de 10 ans féminine



**Élise TOMASI**

**3<sup>e</sup>** Moins de 12 ans féminine