

ScaccanATE

Misincu di a Lega Corsa di Scacchi

n° 144 • Marzu 2016

LE DROIT SCIENCES SOCIALES ECONOMIQUES ET DE GESTION

Finale di u campionatu di Corsica à l'Università

Un bellu simbulu !



Un livellu straordinariu

Più sò chjuchi è più parenu forti ! Incroyable, ma ghj'hè l'impressione di parecchi usservatori di i campionati chì si sò svolti in Corti i 12 è 13 di marzu.

A Corsica, oramai, supraneghja à u livellu federale parecche categorie d'età. Ci so stati digià numerosi campioni di Francia. Incù ciò chì s'hè vistu ind'e partite cortenese, si pò esse uttimisti per i prossimi campionati di Francia à u mese d'aprile. Omu s'avvede chì, quand'ellu hè popularizatu un sport è ch'ellu ci hè una furmazione consequente, i risultati seguitanu...

Léo Battesti, Presidente di a Lega corsa di Scacchi

Un niveau extraordinaire

Plus ils sont petits et plus ils paraissent forts. Incroyable, mais c'est l'impression de plusieurs observateurs des championnats qui se sont déroulés à Corte les 12 et 13 mars.

Au niveau fédéral, la Corse domine désormais plusieurs catégories d'âge. Il y a déjà eu de nombreux champions de France. Au vu de ce qui s'est passé dans les parties cortenaises, on peut être optimistes pour les prochains championnats de France en avril. On s'aperçoit que lorsque l'on popularise un sport et qu'il y a une formation adaptée, les résultats suivent...

Léo Battesti, Président de la Ligue corse d'Échecs

ECHEC ET MAT
saison 5

EMISSION TV
chaque semaine sur...

corse VIA STELLA 3

Horaires des diffusions

SAMEDI	15 h 55
DIMANCHE	9 h 35
LUNDI	8 h 30
MERCREDI	8 h 45
MERCREDI	14 h 30



QUIZ



1 Quelle est la seule pièce qui ne peut jamais aller sur une case d'une autre couleur ?

- a) Le Cavalier
- b) Le Fou
- c) Le Roi

2 Un pion blanc fait une prise en passant. Doit-il prendre la place du pion noir ?

- a) Oui
- b) Non

3 Un joueur met ses doigts sur les cases pour calculer ses coups, mais ne touche pas aux pièces. Est-il dans son droit ?

- a) Non. Les coups et les variantes doivent être calculés mentalement.
- b) Oui, du moment qu'il ne touche pas aux pièces.

4 Un joueur lâche une pièce sur sa case d'arrivée, mais son coup est illégal. Que va dire l'arbitre ?

- a) Le joueur est obligé de reprendre son coup.
- b) Le joueur perd la partie pour coup illégal.
- c) La partie doit continuer normalement.

5 Un Fou attaque une Tour blanche. Les Blancs ont-ils le droit de sauver leur Tour en effectuant le roque ?

- a) Oui
- b) Non

6 Quelle est la seule pièce qui ne permet pas au Roi de se couvrir lorsqu'elle le met en échec ?

- a) Le Roi
- b) Le Cavalier
- c) La Dame

Ghjustre

13^e OPEN
Internazionale
di Balagua 2016
23 è 24 d'aprile
10 000 € de prix

Partenaire officiel
DOMAINE ORSINI

Calvi

corse-echecs@orange.fr
www.corse-echecs.com

2^e OPEN D'ÉCHECS
LECCI
du 4 au 7 mai 2016
Organisé par le club Scacchera Ilu Pazzu

Au centre communal de Lecci
Route de Cala Rossa

9 parties de 50 min + 10s/coup
Inscriptions de 10 h 30 à 12 h 00
Adultes : 30 € - Jeunes : 15 €

5 000 € de prix

Prix classement général - 1400 - 1400/1599 - 1600/1799 - 1800/1999
Vétérans - Femmine

1^{er}: 700 € - 2^e: 500 € 1^{er}: 150 € - 2^e: 70 € - 3^e: lot en nature
3^e: 400 € - 4^e: 300 €
5^e: 250 € - 6^e: 200 € Catégorie -1400
7^e: 150 € 1^{er}: 100 € - 2^e: 50 €
3^e: lot en nature

Prix jeunes

1^{er} joueur de l'extrême sud lot en nature 1^{er}: PS4 - 2^e: Tablette
3^e: GoPro - 4^e: DS

Programme

Mercredi 4 Cérémonie d'ouverture : 13 h
1^{re} partie : 13 h 30 - 2^e : 17 h

Jeudi 5 3^e: 10 h 30 - 4^e: 13 h - 5^e: 15 h 30

Vendredi 6 6^e: 10 h 30 - 7^e: 13 h - 8^e: 15 h 30

Samedi 7 9^e: 10 h 30
suivie de la remise des prix

Hébergements
Tarifs spéciaux tournoi d'échecs

Hôtel Résidence Caranella (à 400 m du tournoi)
TEL. 04 95 71 60 94

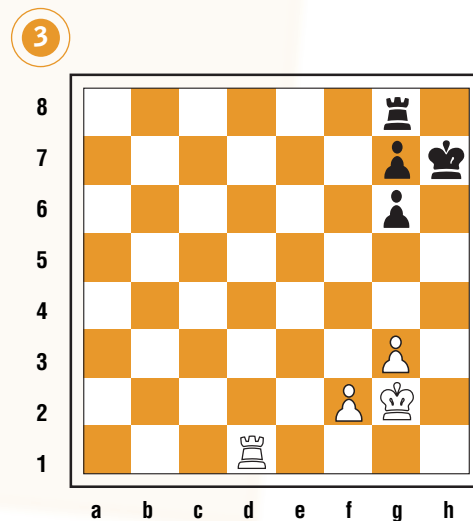
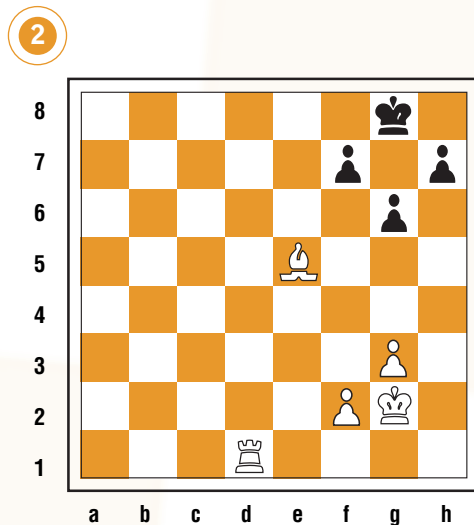
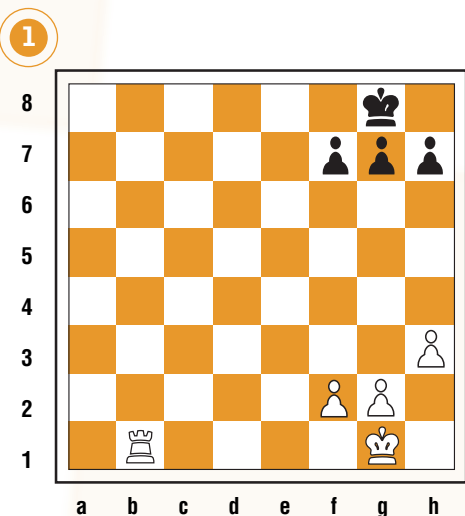
Camping village de Pitrera (à 4 km)
TEL. 04 95 70 20 10

Contact
Michel VOLAN • 06 14 59 97 36

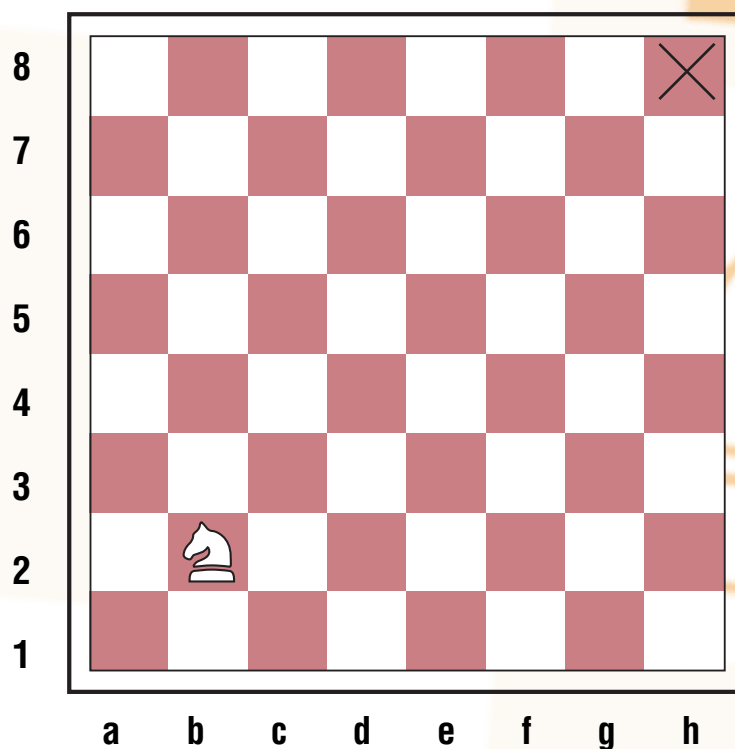
Iniziazione



**LES BLANCS JOUENT ET FONT
ÉCHEC ET MAT
EN UN COUP**



**TRACE UN CHEMIN
POUR QUE LE CAVALIER
PUISSE ALLER EN H8**





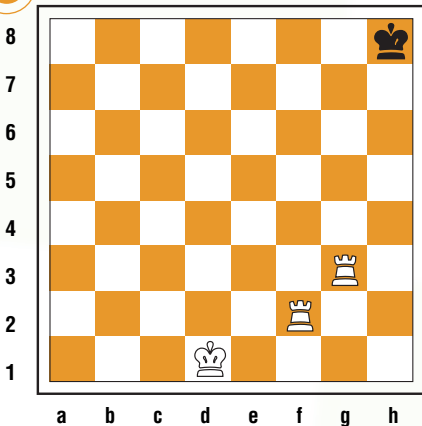
MAT SIMPLE

Les Blancs jouent et font échec et mat en un coup.

1

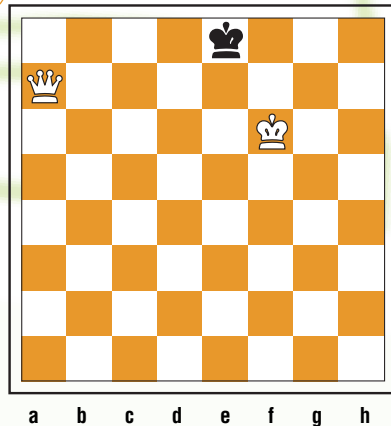
livellu livellu livellu

1



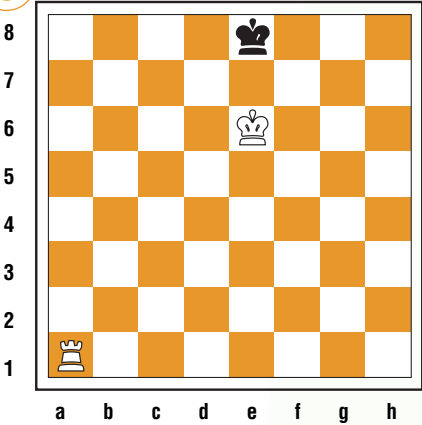
..... ♞ 1 pt

2



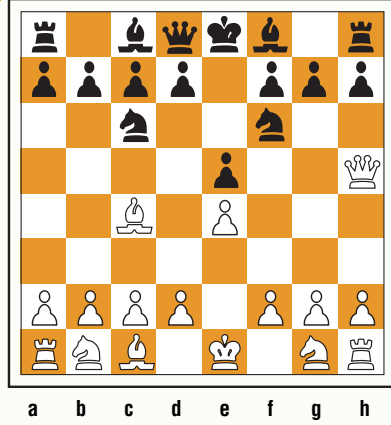
..... ♞ 1 pt

3



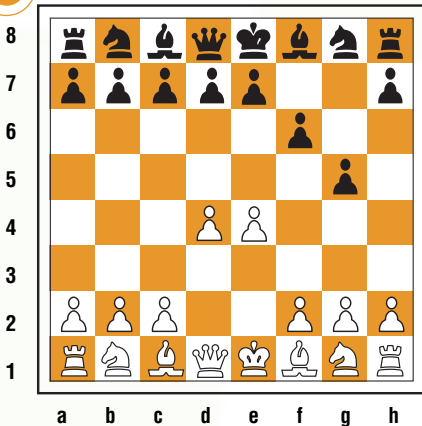
..... ♞ 2 pts

4



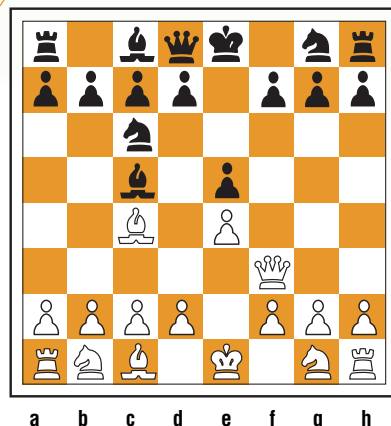
..... ♞ 2 pts

5



..... ♞ 2 pts

6



..... ♞ 2 pts

MAT COMPLEXE

Les Blancs jouent et font échec et mat en un coup.

1

..... ♖ 1 pt

2

..... ♖ 1 pt

3

..... ♖ 2 pts

4

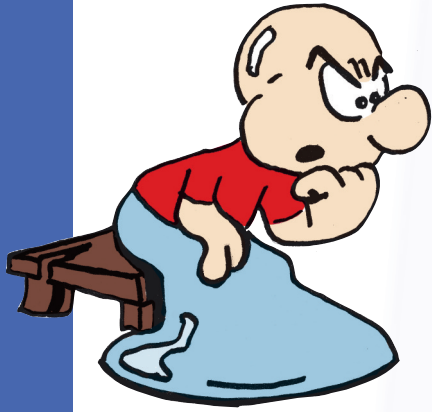
..... ♖ 2 pts

5

..... ♖ 2 pts

6

..... ♖ 2 pts

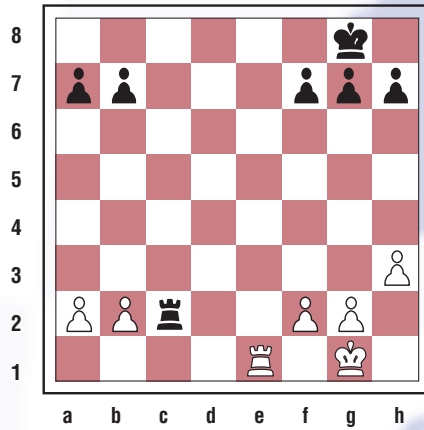


MAT EN 1 COUP PUIS MAT EN 2 COUPS

Les Blancs font échec et mat en un coup.
Aide-toi du mat en un coup pour trouver le mat en deux coups.

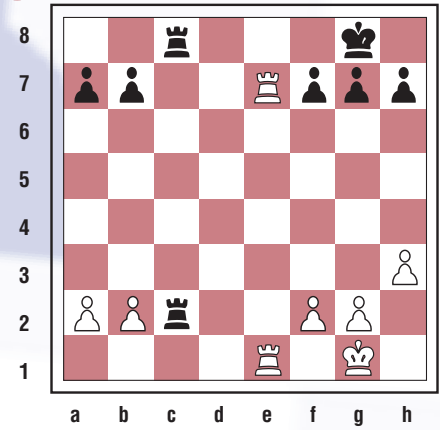
2

1



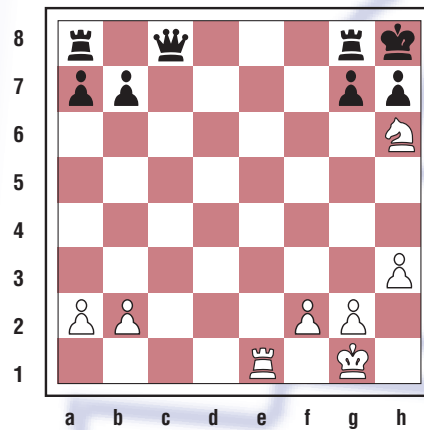
..... ♖ 1 pt

2



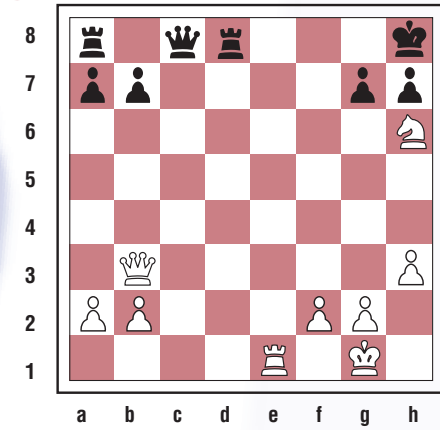
..... ♖ 1 pt

3



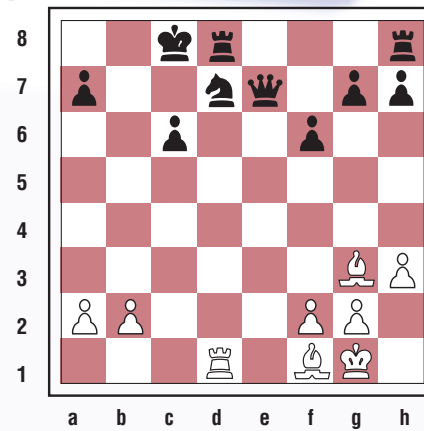
..... ♖ 2 pts

4



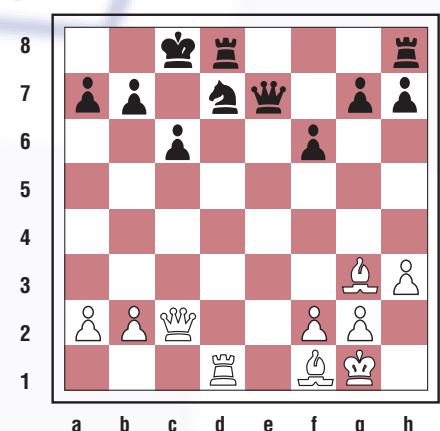
..... ♖ 2 pts

5



..... ♖ 2 pts

6



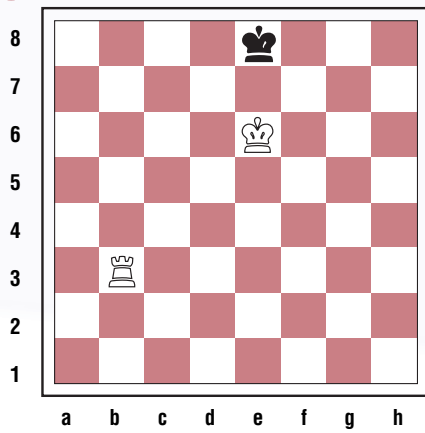
..... ♖ 2 pts

livellu livellu livellu

TECHNIQUE DE MAT AVEC UNE TOUR

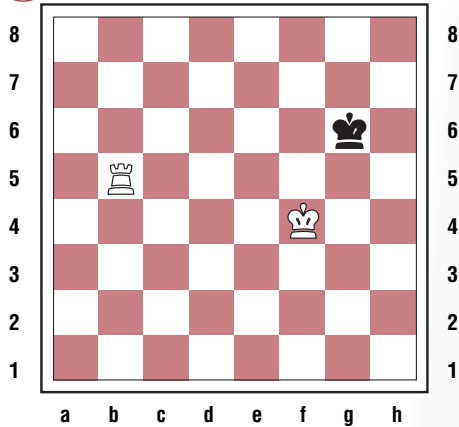
Joue le meilleur coup pour les Blancs pour coincer le Roi noir le plus rapidement possible.

1



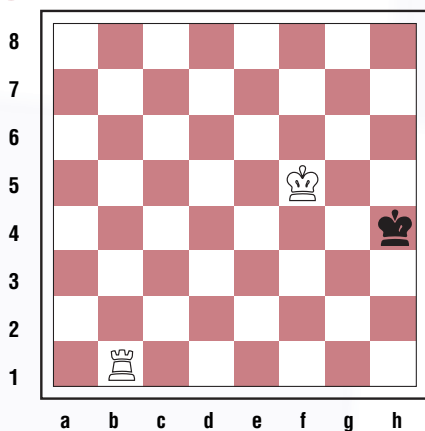
..... 1 pt

3



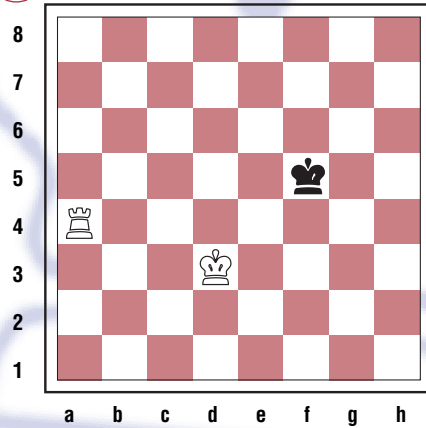
..... 2 pts

5



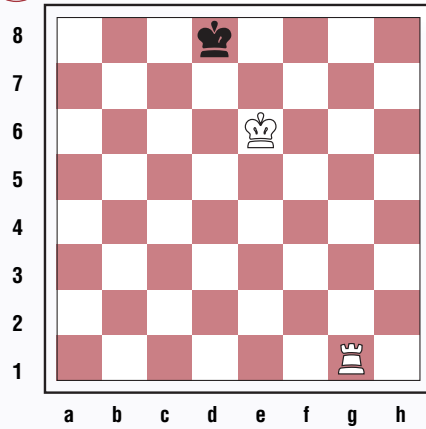
..... 2 pts

2



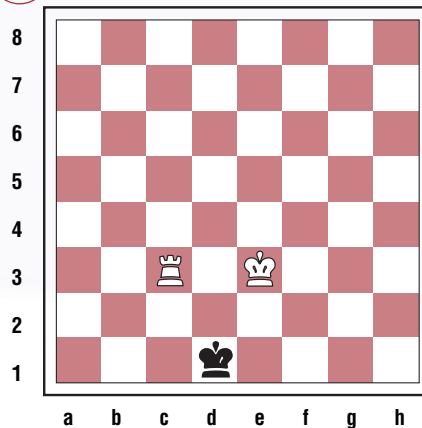
..... 1 pt

4

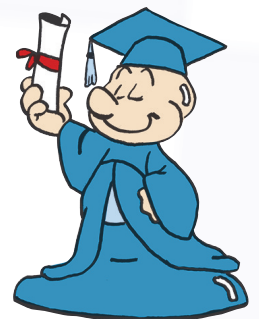


..... 2 pts

6



..... 2 pts



I campioni di Corsica 2016

Agenda



- di 8 anni femina
Romane CALENDINI
Corsica Chess Club



- di 8 anni maschiu
Jean-Thomas GERONIMI
Corsica Chess Club



- di 10 anni femina
Elora MICHELI
Échecs Club du Fium'Orbu



- di 10 anni maschiu
Marc'Andria MAURIZZI
Corsica Chess Club



- di 12 anni femina
Elise TOMASI
Corsica Chess Club



- di 12 anni maschiu
Jean-Baptiste GUAZZELLI
Corsica Chess Club



- di 14 anni femina
Chjara SABIANI
Échecs Club Ajaccien



- di 14 anni maschiu
Albert TOMASI
Échecs Club Ajaccien



- di 16 anni femina
Céline PODVIN
Échecs Club Ajaccien



- di 16 anni maschiu
Jean CARDI
Balagna Chess Club

MARZU - APRILE 2016

Marti 22 di marzu

CORTI

Finale championnat académique des collèges

Lieu : Collège Pascal Paoli
Les meilleurs collèges de Haute-Corse et Corse-du-Sud s'affrontent dans un tournoi où chaque équipe sera composée de 8 joueurs.
- Début du tournoi : 11 h
- Remise des prix : 16 h

Sabatu 26 di marzu

BASTIA

Tournoi Corse Trophées

Lieu : Casa di I Scacchi
- 7 parties de 5 min + 3 sec
Inscriptions de 13 h à 14 h
Adultes : 8 € - Enfants : 4 €
- Coupes pour les 3 premiers du classement général et de chaque catégorie d'âge

Dumenica 27 di marzu

GHISONACCIA

Tournoi de blitz

Lieu : Salle des fêtes
- Cadence de 5 min + 3sec
- Inscriptions à partir de 13 h
Adultes : 8 € - Jeunes : 4 €
- Début des parties : 14 h 15

Dumenica 3 d'aprile

CORTI

Championnats de Corse par équipes

Lieu : Lycée Pascal Paoli
Interclubs seniors et jeunes R4 à 6
4^e ronde : 11 h
5^e ronde : 13 h 15
6^e ronde : 15 h 30

23 è 24 d'aprile

CALVI

13^u Open Internazionale di Balagna

Lieu : Hôtel la Balagne • Calvi
10 000 € de prix
Samedi : Inscriptions de 11 h à 14 h 30 • Adultes : 20 € - Jeunes : 10 €
15 h : ronde 1
de 16 h à 19 h : rondes 2 à 6
Dimanche : de 10 h à 11 h 30 : rondes 7 à 9
14 h : 1/2 finale • 16 h 30 : finale
17 h 30 : remise des prix