

Scaccanate

Misincu di a Lega Corsa di Scacchi

n° 141 • Dicembre 2015



Ghjustre di scacchi in a gioia di Natale

A pratica dopu à a teuria

Ghjustre di Natale, ci ne serà in parechje pieve di l'isula. Sò presentate in l'ultima pagina.

Ci seranu rigali è dulciumi per tutti i partecipanti ! Una bella manera di festighjà à Natale incù i scacchi. Site di più in più numerosi à participà à ste ghjustre. Ancu quelli chì venenu d'amparà, da pocu, a tramutera di e pezze. Hè vera chì di ghjucà hè propiu utile per l'amparera. Pocu à pocu, avete da esse più sereni in a maestria d'una partita. Hè cusì ch'ella si passa da anni è anni. Micca solu per i scacchi, per assai altre cose, ci vole a teuria ma dinò a pratica per fà progressi. Bone feste di Natale !

Léo Battesti, Presidente di a Lega Corsa di Scacchi

La pratique après la théorie

Il y aura des tournois de Noël dans plusieurs régions de l'île. Ils sont présentés en dernière page.

Cadeaux et friandises récompenseront tous les participants. Une belle façon de fêter Noël avec les Échecs. Vous êtes de plus en plus nombreux à participer à ces tournois. Même ceux qui viennent d'apprendre, récemment, le déplacement des pièces. Il est vrai que jouer est très utile pour l'apprentissage. Progressivement, vous allez être de plus en plus serein dans la maîtrise d'une partie. C'est ainsi que cela se passe depuis toujours. Pas seulement pour les Échecs, pour beaucoup d'autres choses, il faut la théorie, mais aussi la pratique pour progresser. Bonnes fêtes de Noël !

Léo Battesti, Président de la Ligue Corse des Échecs

QUIZ



- 1 **Une Tour contrôle quatorze cases de l'échiquier. Où se cache-t-elle ?**
 - a) Dans un coin de l'échiquier
 - b) Au centre de l'échiquier
 - c) Sur n'importe quelle case de l'échiquier
- 2 **Mon adversaire contrôle la case que mon Roi doit franchir pour faire le roque, mais sans plus. Puis-je roquer ?**
 - a) Si l'arbitre le veut bien
 - b) Oui
 - c) Non
- 3 **Lorsque l'on roque, quelle pièce joue-t-on en premier ?**
 - a) La Tour
 - b) Le Roi
 - c) Les deux en même temps
- 4 **Qu'est-ce qu'un clouage ?**
 - a) Un coup illégal
 - b) Un coup gagnant
 - c) Une combinaison
- 5 **Comment s'appelle le classement utilisé dans les tournois d'Échecs pour évaluer la force d'un joueur ?**
 - a) Le qio
 - b) Le elo
 - c) L'atp
- 6 **Une des tactiques suivantes n'existe pas aux échecs. Laquelle ?**
 - a) Une interception
 - b) Une immobilisation
 - c) Une attraction
 - d) Une déviation

Ghjustre

Dimanche **13** décembre 2015

Tournoi d'Échecs de Noël

Restaurant A Madunina

Stipiti, Route de Propriano

Sartene

Inscriptions 10 €
à partir de 9 h 15
(repas du midi compris)

1^{re} partie 10 h 15

Parties
de 10'+3"

Samedi 19 décembre 2015
Tournoi d'Échecs
Corsefrêt



Goûter
géant
pour tous

Inscriptions gratuites à partir de 13 h

Casa di I Scacchi - Bastia

• 2, rue du Cdt Lherminier • Tél. 04 95 31 59 15

7 parties de 5' + 3"

1^{re} partie : 14 h - Remise des prix : 18 h

COUPES

3 PREMIERS DU CLASSEMENT GÉNÉRAL,
DE CHAQUE CATÉGORIE D'ÂGE ET SCOLAIRES,
1^{er} + 40 ANS, 1^{er} + 60 ANS, ET 1^{re} FÉMININE

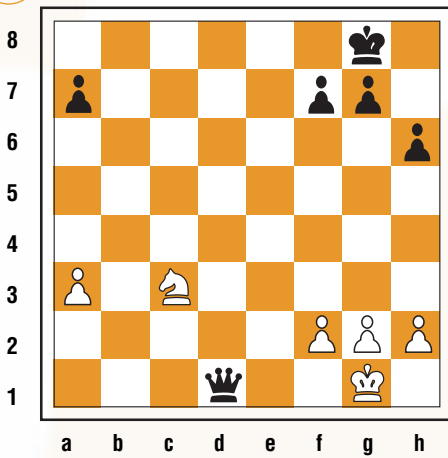
RÉCOMPENSES POUR TOUS LES PARTICIPANTS

Iniziazione

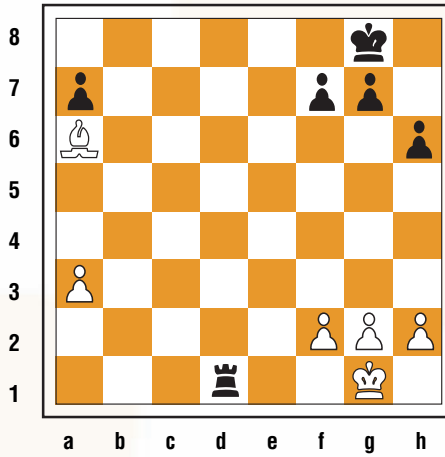


**LE ROI BLANC EST EN ÉCHEC.
SAUVE-LE !**

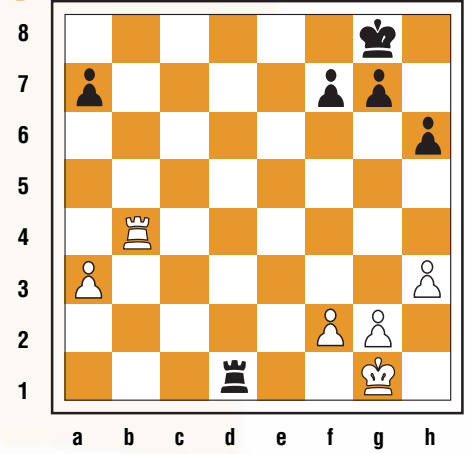
1



2

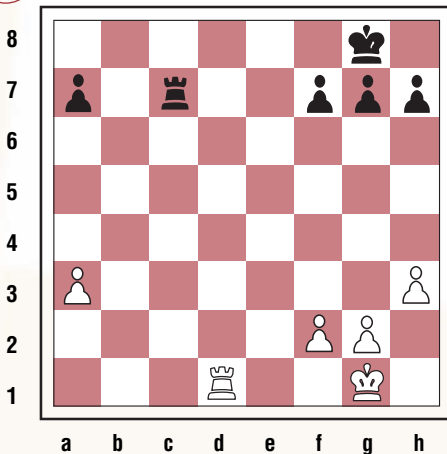


3

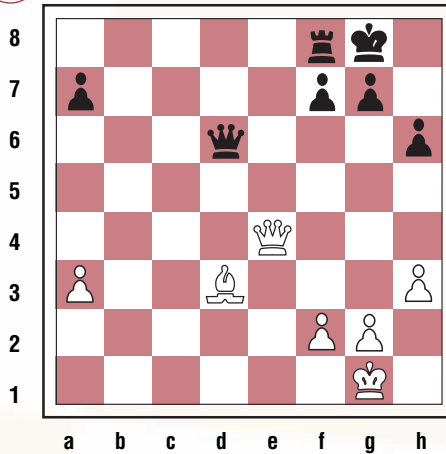


**LES BLANCS MATENT
EN 1 COUP**

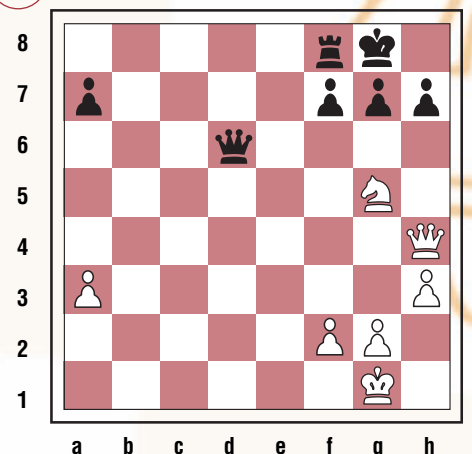
1



2



3





MAT EN UN COUP

Dans les positions suivantes, les Blancs jouent et font échec et mat en un coup.

1

①

	a	b	c	d	e	f	g	h
8					♠			
7		♖						
6								
5								
4								
3					♗			
2								♖
1								
	a	b	c	d	e	f	g	h

..... ♖ 1 pt

②

	a	b	c	d	e	f	g	h
8								♠
7								
6								
5								
4								
3		♗				♖		
2								♖
1								
	a	b	c	d	e	f	g	h

..... ♖ 1 pt

③

	a	b	c	d	e	f	g	h
8					♠			
7		♗						
6					♗			
5								
4								
3								
2								
1								
	a	b	c	d	e	f	g	h

..... ♗ 2 pts

④

	a	b	c	d	e	f	g	h
8				♠		♠	♠	
7	♠	♠	♠			♠	♠	♠
6			♠	♠				
5								♗
4								
3		♗	♗					♗
2	♗	♗				♗	♗	
1						♖	♗	
	a	b	c	d	e	f	g	h

..... ♗ 2 pts

⑤

	a	b	c	d	e	f	g	h
8				♠		♠	♠	
7	♠	♠	♠			♠	♠	♠
6			♠	♠				
5						♗	♗	
4								
3		♗						♗
2	♗	♗				♗	♗	
1						♖	♗	
	a	b	c	d	e	f	g	h

..... ♗ 2 pts

⑥

	a	b	c	d	e	f	g	h
8						♠	♠	
7	♠	♠	♠			♠	♠	♠
6			♠	♠			♠	
5								
4								♗
3		♗						♗
2	♗	♗				♗	♗	
1						♖	♗	
	a	b	c	d	e	f	g	h

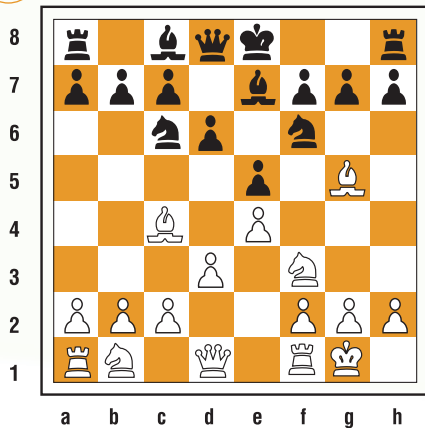
..... ♗ 2 pts

livellu livellu livellu

DÉVELOPPEMENT

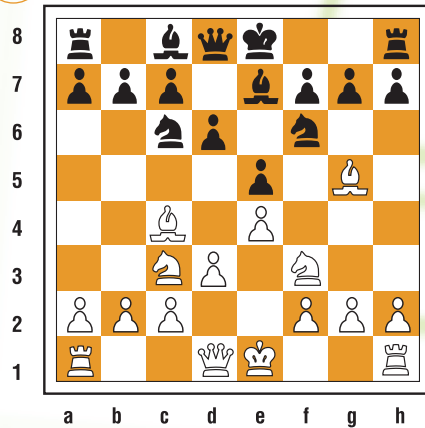
Dans les positions suivantes,
joue un coup qui développe une pièce au centre.

1



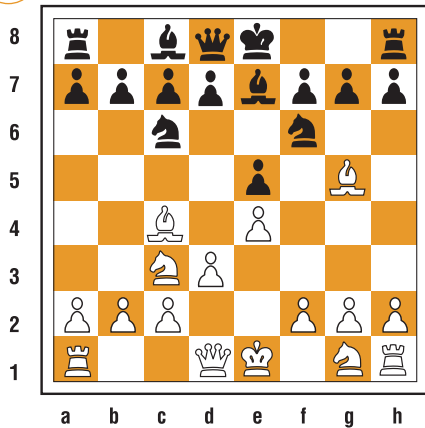
..... ♖ 1 pt

2



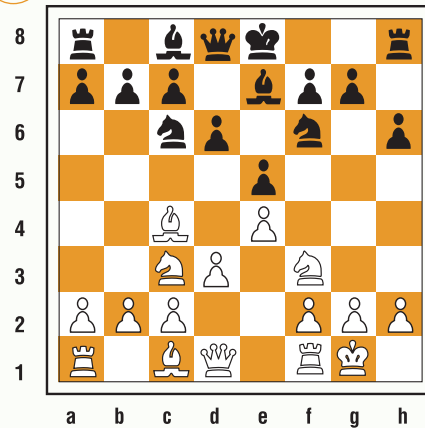
..... ♖ 1 pt

3



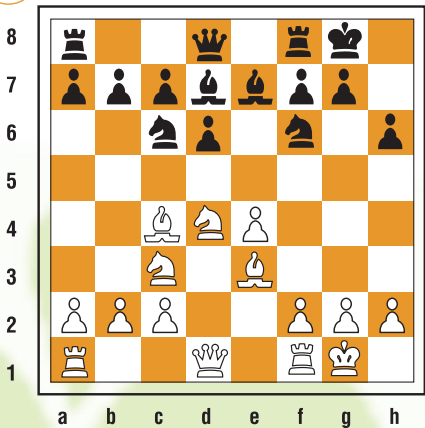
..... ♖ 2 pts

4



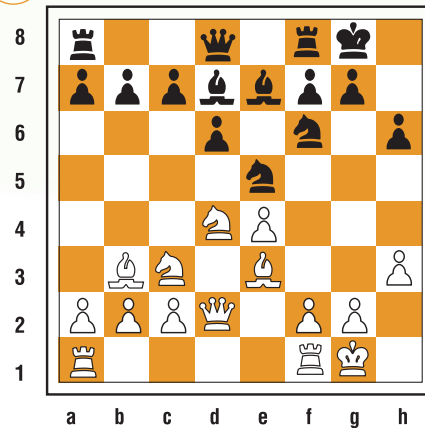
..... ♖ 2 pts

5

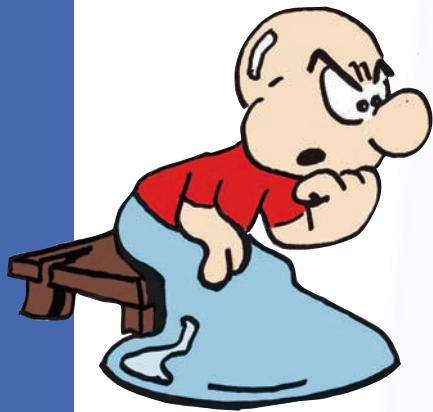


..... ♖ 2 pts

6



..... ♖ 2 pts

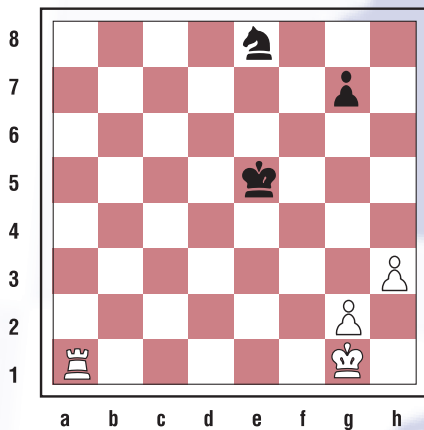


ENFILADE

Dans les positions suivantes, les Blancs jouent et gagnent une pièce grâce à une enfilade.

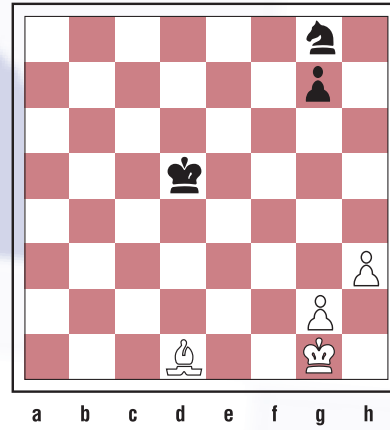
2

1



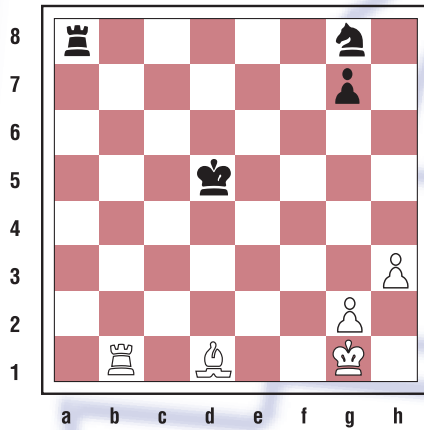
..... □ 1 pt

2



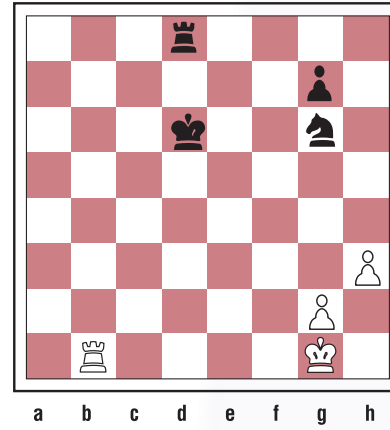
..... □ 1 pt

3



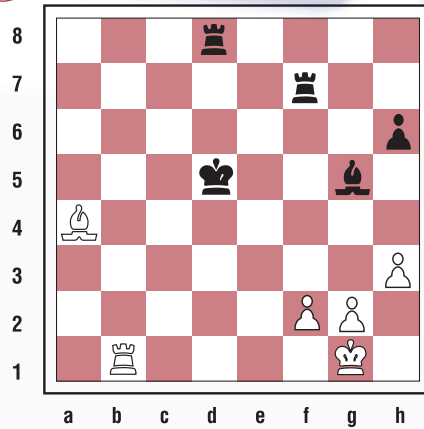
..... □ 2 pts

4



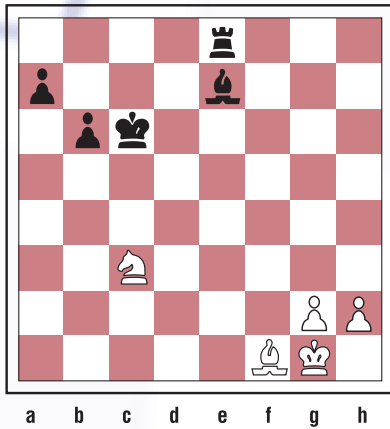
..... □ 2 pts

5



..... □ 2 pts

6



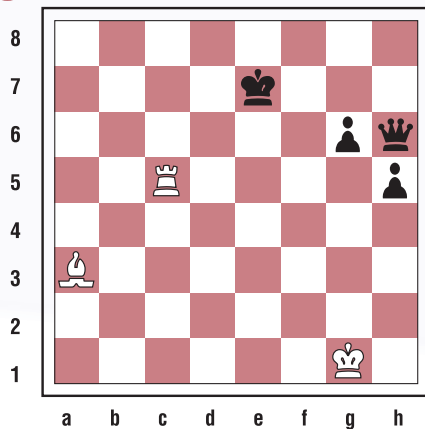
..... □ 2 pts

livellu livellu livellu

ATTAQUE À LA DÉCOUVERTE

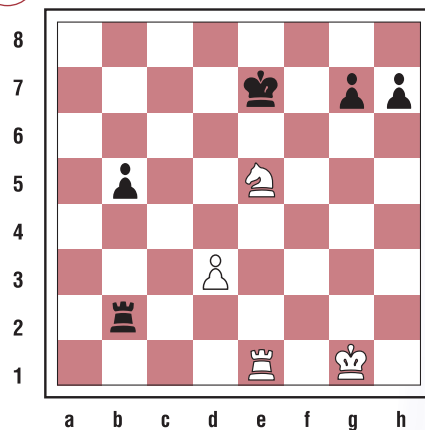
Dans les positions suivantes, les Blancs jouent et gagnent une pièce noire grâce à une attaque à la découverte.

1



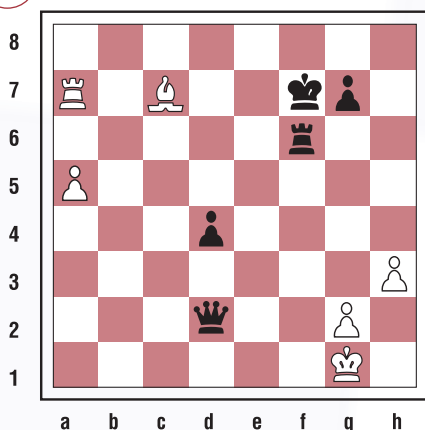
..... ♖ 1 pt

3



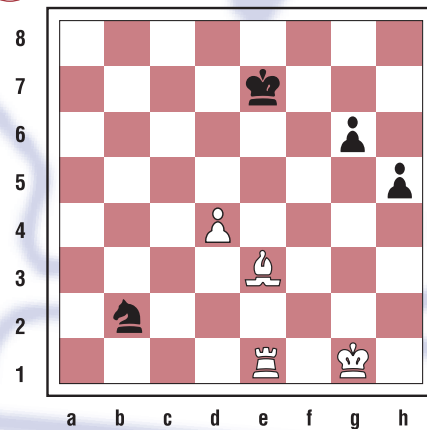
..... ♖ 2 pts

5



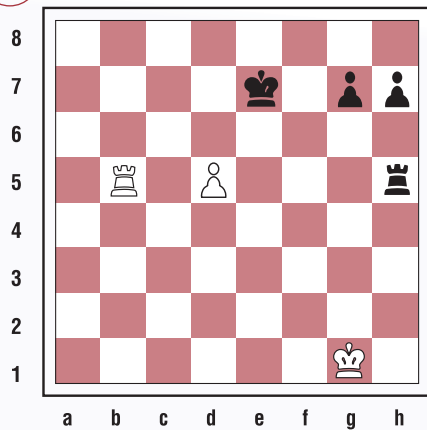
..... ♖ 2 pts

2



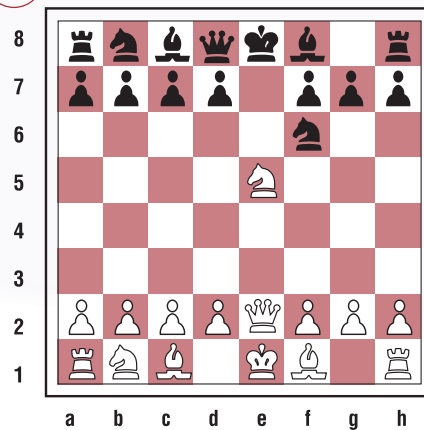
..... ♖ 1 pt

4



..... ♖ 2 pts

6



..... ♖ 2 pts





E Għjustre di Natale

Sta Lucia di Portivechju

Vendredi 11 déc.

*Tournoi de Noël
École de Santa Lucia di Portivechju*

Bastia

Samedi 19 déc.

*Open de Noël Corse Frêt
Casa di I Scacchi
Inscriptions à partir de 13 h*

Corti

Samedi 19 déc.

*Tournoi de Noël
de I Scacchi di u Centru
Casa di I Scacchi
Inscriptions à partir de 13 h 30*

Bastia

Du 26 au 30 déc.

*Open di Natale di u Corsica Chess Club
Casa di I Scacchi*

Sartè

Dimanche 13 déc.

*Tournoi de Noël
de L'Échiquier Grand Sud
Restaurant A Madunina
Inscriptions à partir de 9 h 15*

Portivechju

Samedi 19 déc.

*Tournoi de Noël
de A Scacchera 'llu Pazzu
Restaurant l'Orée du site*

Aiacciu

Samedi 19 déc.

*Tournoi de Noël en nocturne
de l'Échecs Club Ajaccien
Échecs Club Ajaccien
À partir de 18 h*