

# ScaccanATE

Misincu di a Lega Corsa di Scacchi

n° 137 • Aprile 2015

## Un situ web fattu per voi

En partenariat avec OSCARO

04 95 31 59 15

LEGA CORSA DI SCACCHI  
ELO CORSE

ACCUEIL • CLUBS • SCOLAIRES • CLASSEMENT • TOURNOIS • CONTACT

### LES SCOLAIRES

DÉCOUVREZ LE PALMARÈS DES SCOLAIRES

PAR CLASSE

PAR ÉCOLE

PAR CLUB

AJACCIO LORETTO - Ecole élémentaire

Site più di 7000 à participà, cust'annu, à almenu una ghjustra urganizata da a lega corsa di scacchi. U più aspezzu hè ind'a vostra scola, incù unu di i furmadori di a lega. Oramai puderete cunsultà tutti i risultati nant'à corse-ehecs.com.

À l'ultima pagina, hè presentatu ciò ch'è vò puderete buscà nant'à stu situ. Per quelli, di più in più numerosi, ch'i partecipeghjanu à l'attività di un club, ci truveranu infurmazione, ritratti o filmetti nant'à l'una di e 400 ghjustre urganizate ogni annu in Corsica.

Léo Battesti, Presidente di a Lega Corsa di Scacchi



Presentazione di u situ ind'i luca di Corsicaweb in Bastia

### Un site conçu pour vous

*Vous êtes plus de 7000 à participer, cette année, à au moins un tournoi organisé par la Ligue Corse d'Échecs. Le plus souvent, cela se passe dans votre école avec un des formateurs de la ligue. Désormais vous pourrez consulter tous les résultats sur corse-ehecs.com. Nous présentons, en dernière page, ce que vous pourrez dénicher sur ce site. Pour ceux, de plus en plus nombreux, qui adhèrent à un club, ils y trouveront d'autres informations, photos ou vidéos de l'un des 400 tournois organisés annuellement en Corse.*

Léo Battesti, Président de la Ligue Corse d'Échecs

Incù l'aiutu  
di a CTC



# QUIZ



- 1 **Quelle est la seule pièce qui ne peut jamais aller sur une case d'une autre couleur ?**
  - a) Le Cavalier
  - b) Le Fou
  - c) Le Roi
- 2 **Un pion blanc fait une prise en passant. Doit-il prendre la place du pion noir ?**
  - a) Oui
  - b) Non
- 3 **Un joueur met ses doigts sur les cases pour calculer ses coups, mais ne touche pas aux pièces. Est-il dans son droit ?**
  - a) Non. Les coups et les variantes doivent être calculés mentalement.
  - b) Oui. Du moment qu'il ne touche pas aux pièces.

- 4 **Un joueur lâche une pièce sur sa case d'arrivée, mais son coup est illégal. Que va dire l'arbitre ?**
  - a) Le joueur est obligé de reprendre son coup.
  - b) Le joueur perd la partie pour coup illégal.
  - c) La partie doit continuer normalement.
- 5 **Un Fou attaque une Tour blanche. Les Blancs ont-ils le droit de protéger leur Tour en roquant avec ?**
  - a) Oui
  - b) Non
- 6 **Quelle est la seule pièce qui ne permet pas au Roi adverse de se couvrir lorsqu'elle le met en échec ?**
  - a) Le Roi
  - b) Le Cavalier
  - c) La Dame



## Ghjustre

**2<sup>U</sup> OPEN DI FIGARI**  
SCOLA DI FIGARI

**DUMENICA 12 D'APRILE 2015**

Parties de 5+3"

Inscriptions à partir de 13 h  
1<sup>re</sup> partie : 14 h

Enfants : 2 € - Adultes : 4 €

**COUPES**  
pour les 3 premiers  
de chaque catégorie

**MÉDAILLES**  
pour tous

Tournoi d'échecs organisé par la Ligue Corse des Echecs  
en coopération avec la mairie et l'école de Figari

**12<sup>U</sup> OPEN**  
Internazionale  
di Balagna 2015

24 à 25 di magghju

10 000 € de prix

Partenaire officiel

Corse Echecs

corse-echecs@orange.fr  
www.corse-echecs.com

**2<sup>U</sup> Open**  
Purtichju

27 di ghjugnu • 3 di lugliu 2015  
Hôtel Club Marina Viva

15 000 € de prix  
www.corse-echecs.com

Partenaires officiels

Corse Echecs, Corsica Chess, etc.

**L'appli Corse Échecs**  
disponible pour tous les smartphones

**Téléchargement gratuit**

Available on the **App Store**

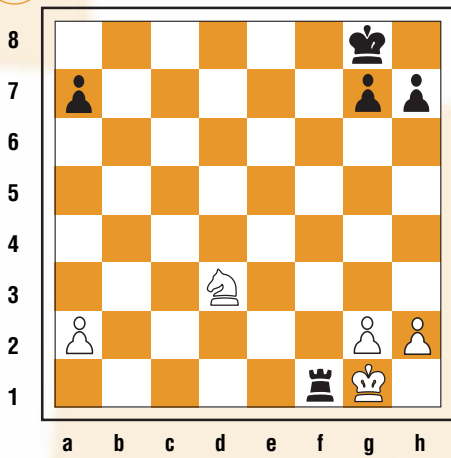
Get it on **Google play**

# Iniziazione

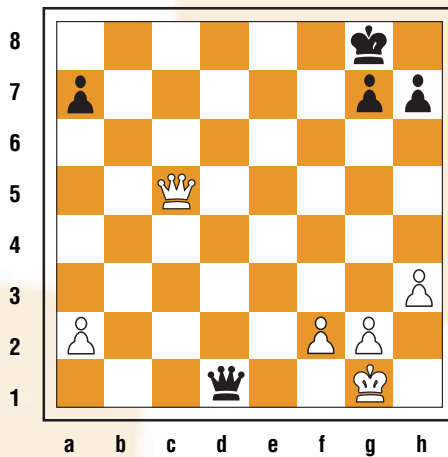


**LE ROI BLANC EST EN ÉCHEC.  
SAUVE-LE !**

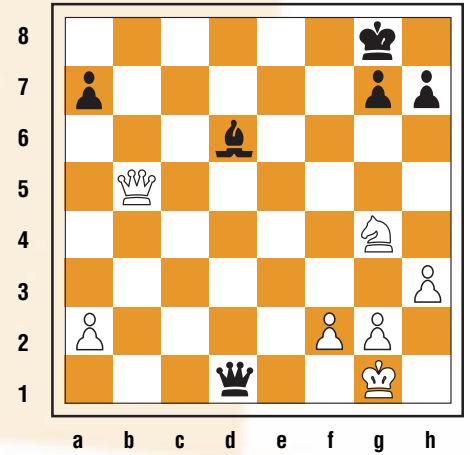
1



2



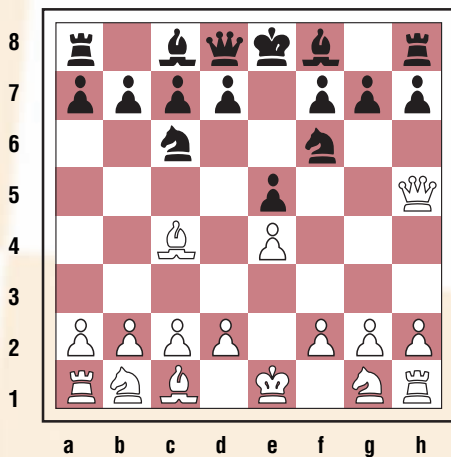
3



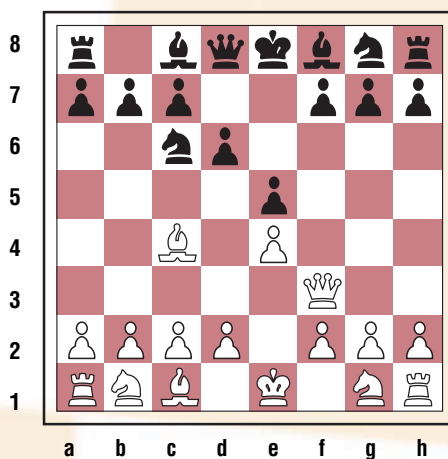
**LES BLANCS MATENT  
EN 1 COUP AVEC LA DAME**



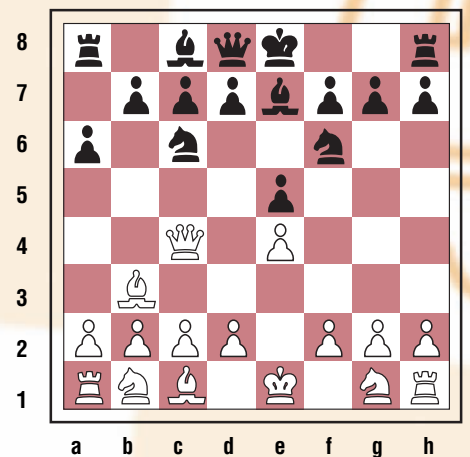
1



2



3



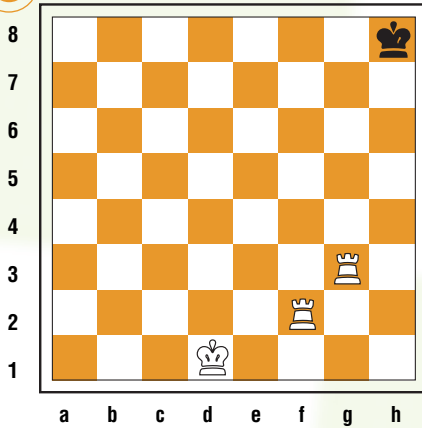


# MAT SIMPLE

Les Blancs jouent et font échec et mat en un coup.

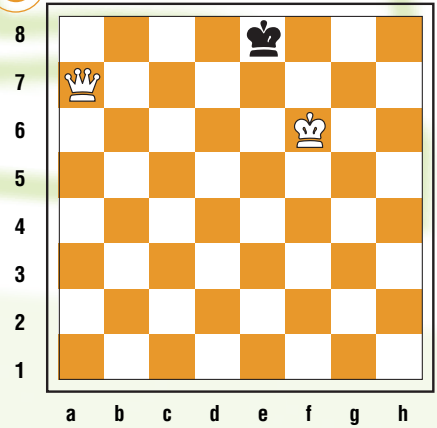
1

1



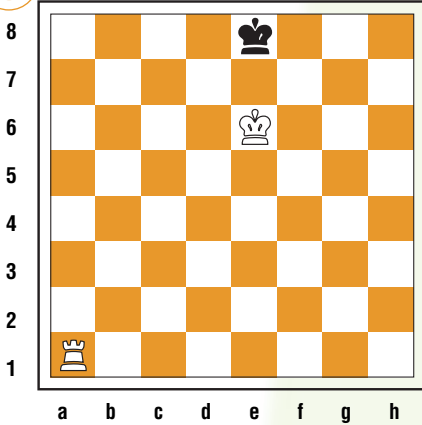
..... ♖ 1 pt

2



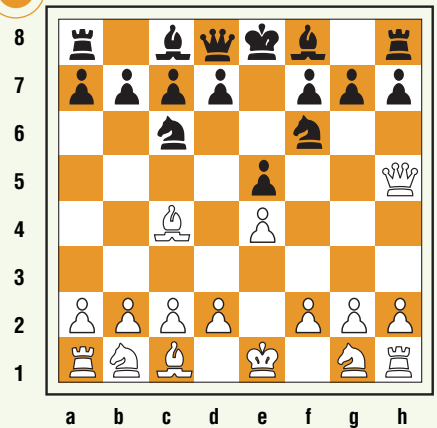
..... ♕ 1 pt

3



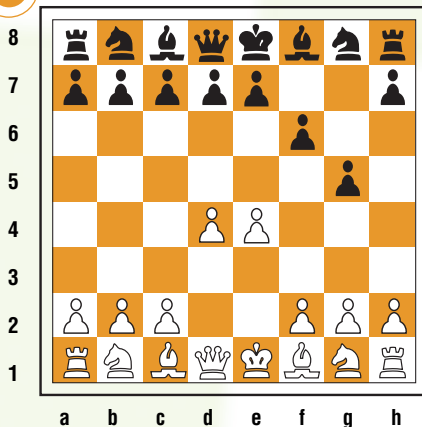
..... ♖ 2 pts

4



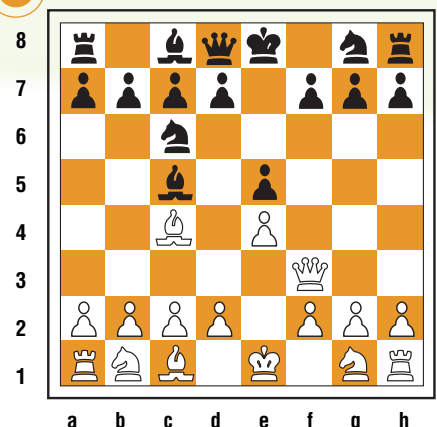
..... ♖ 2 pts

5



..... ♖ 2 pts

6



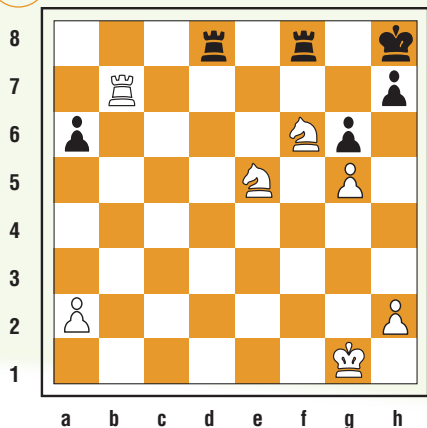
..... ♖ 2 pts

livellu livellu livellu

# MAT COMPLEXE

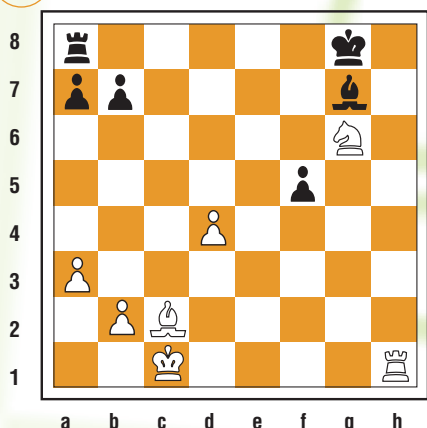
Les Blancs jouent et font échec et mat en un coup.

1



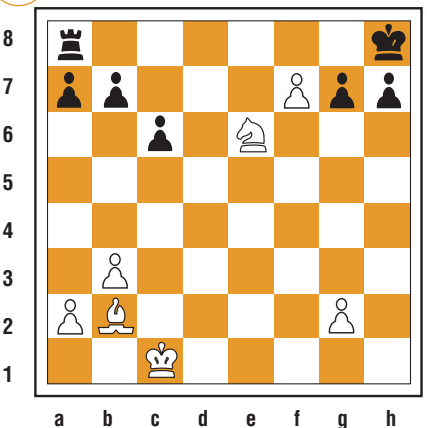
..... ♖ 1 pt

2



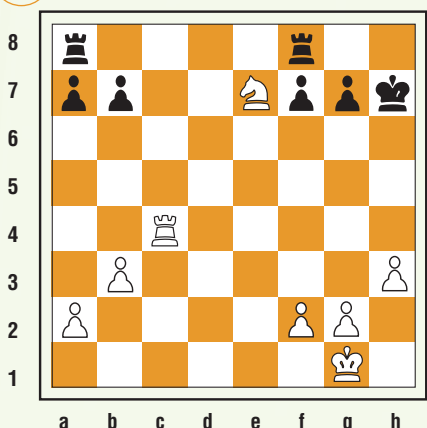
..... ♖ 1 pt

3



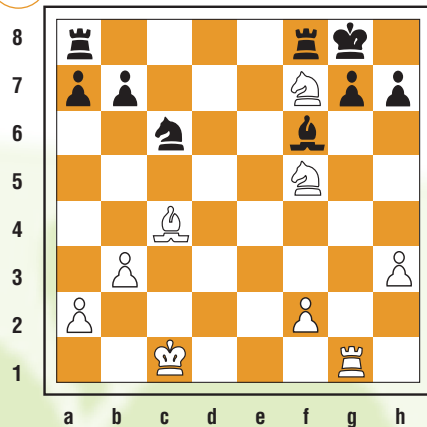
..... ♖ 2 pts

4



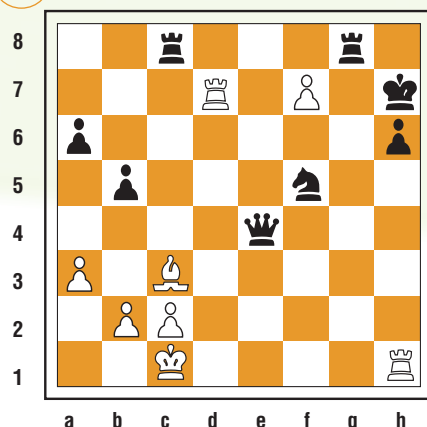
..... ♖ 2 pts

5

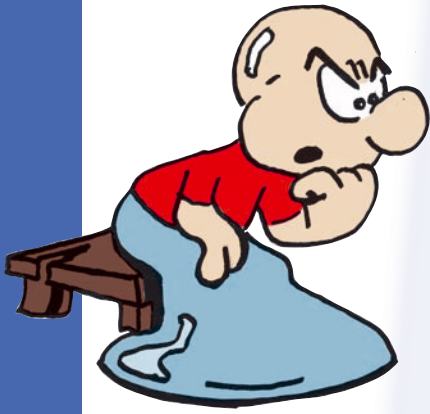


..... ♖ 2 pts

6



..... ♖ 2 pts

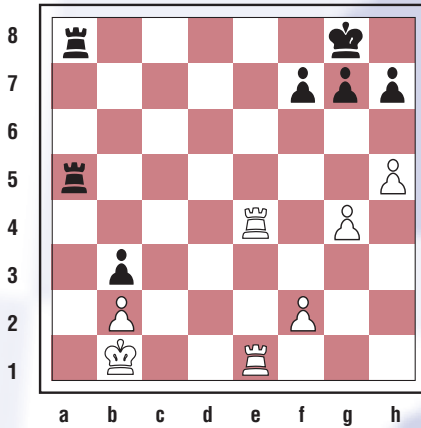


# MAT EN 2 COUPS

Les Blancs jouent et font échec et mat en deux coups.

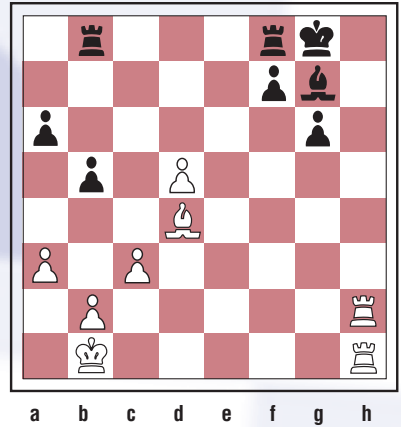
2

1



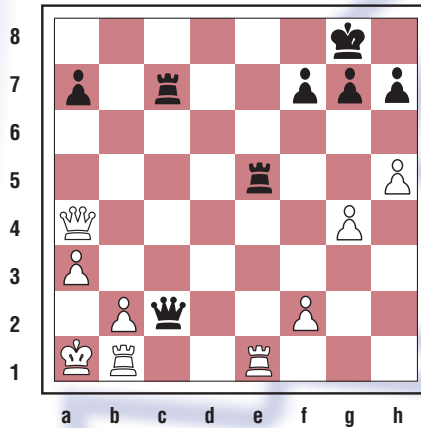
..... ♖ 1 pt

2



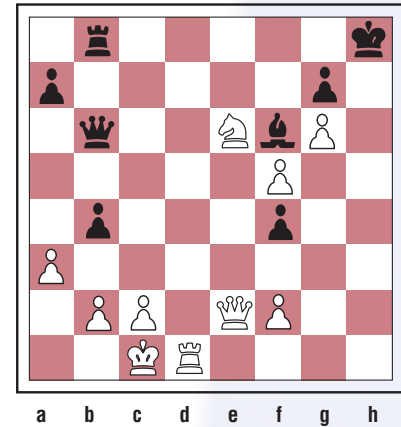
..... ♖ 1 pt

3



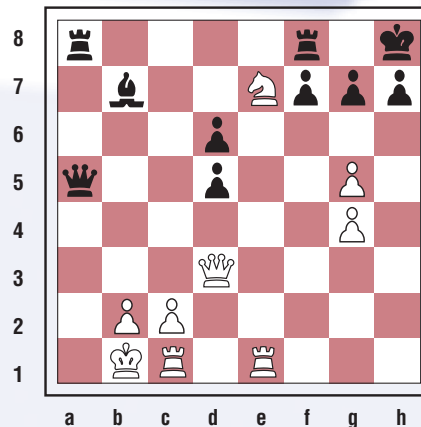
..... ♖ 2 pts

4



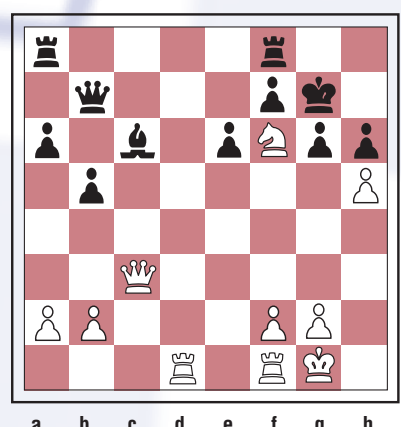
..... ♖ 2 pts

5



..... ♖ 2 pts

6



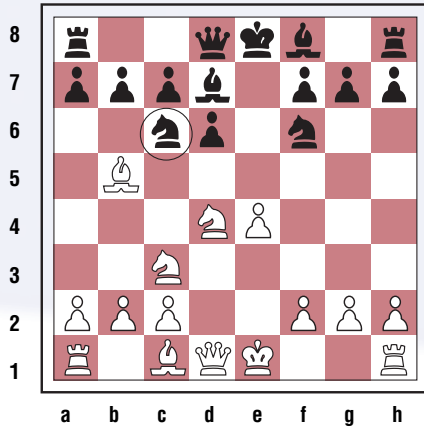
..... ♖ 2 pts

livellu livellu livellu

# ATTAQUANTS/DÉFENSEURS

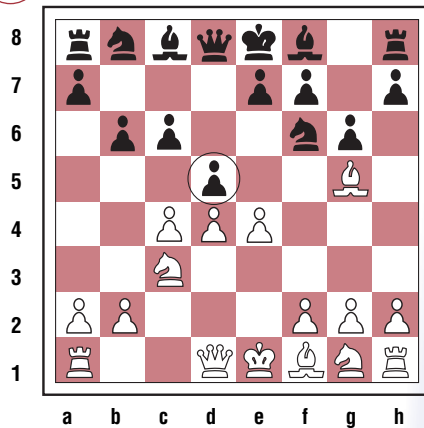
Une pièce noire est entourée. Donne les attaquants et les défenseurs de cette pièce. Indique alors si les Blancs gagnent du matériel en capturant cette pièce entourée.

1



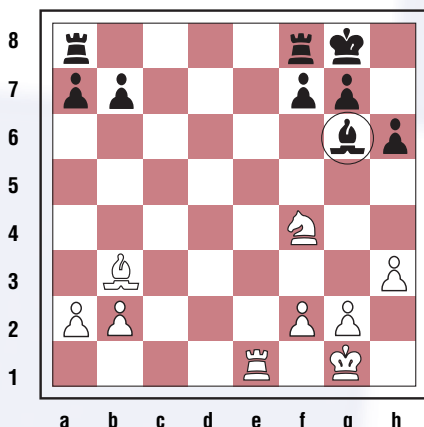
..... 1 pt

3



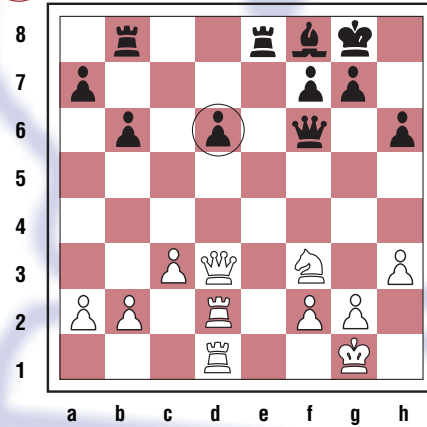
..... 2 pts

5



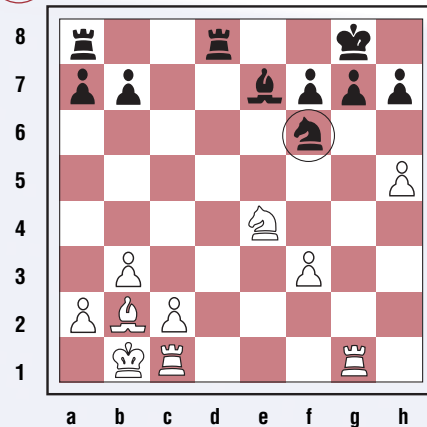
..... 2 pts

2



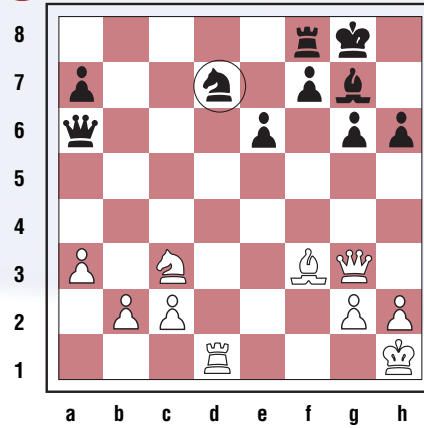
..... 1 pt

4



..... 2 pts

6



..... 2 pts



LEGA CORSA DI SCACCHI  
**ELO CORSE**

ACCUEIL • CLUBS • SCOLAIRES • CLASSEMENT • TOURNOIS • CONTACT

Corsica Chess Club - BASTIA	1878 membres	Scacchiera Ili Pazzu - POKTO-VECHIO	652 membres
Echecs Club Ajaccien - AJACCIO	1805 membres	Tour du Nebbli - St Florent - SAINT FLORENT	241 membres
Echecs Club de Casinca - PENTA DI CASINCA	146 membres	Vallée du Golu Club d'Echecs - MORSAGLIA	153 membres

5,636 SCOLAIRES  
7,195 LICENCIÉS

**CLASSEMENT**  
DÉCOUVREZ LES 4 MEILLEURS JOUEURS DE LA SEMAINE - VOIR LES 30 MEILLEURS

*Truverete tutte l'infurmazione nant'à e millaie di ghjucadori di a lega corsa : risultati di e ghjstre ind'i club o ind'e scole, classifica individuale, ritratti di l'evenimenti.*

elo.corse-echecs.com

En partenariat avec OSCARO

LEGA CORSA DI SCACCHI  
**ELO CORSE**

ACCUEIL • CLUBS • SCOLAIRES • CLASSEMENT • TOURNOIS • CONTACT

Tournoi de Corse

CLUBS • SCOLAIRES • CLASSEMENT • TOURNOIS

LEGA CORSA DI SCACCHI  
**ELO CORSE**

ACCUEIL • CLUBS • SCOLAIRES • CLASSEMENT • TOURNOIS • CONTACT

MASSONI Michael  
Corsica Chess Club  
2408 Elo  
U40

**PROGRESSION**

Progression MASSONI Michael  
31. Déc 2013: 2355 Elo

Date	Elo
31. Déc 2013	2355
...	...
...	2408

*Ogni ghjucadore pò cunosce e so performanze, cum'è qui u numeru 1 corsu, u Maestru Internaziunale Michaël Massoni*

APRILE 2015

**Dumenica 12 d'aprile**

AIACCIU

**Open semi-rapides de l'ECA**

Lieu : Échecs Club Ajaccien  
Parties de 15'+3"  
Inscriptions de 9 h à 9 h 45  
1<sup>re</sup> partie : 10 h  
Jeunes : 5 € - Adultes : 10 €

**Dumenica 12 d'aprile**

FIGARI

**2e Open de Figari**

Lieu : École de Figari  
Tournoi organisé par la Ligue Corse d'Échecs en coopération avec la mairie et l'école de Figari  
Parties de 5 min + 3 sec  
Inscriptions à partir de 13 h  
1<sup>re</sup> partie : 14 h  
Enfants : 2 € - Adultes : 4 €  
- Coupes pour les 3 premiers de chaque catégorie et médailles pour tous.

**Sabatu 18 d'aprile**

BASTIA

**Championnat des collèges de la Haute-Corse**

Lieu : Casa di I Scacchi  
Inscriptions gratuites à partir de 13 h 30 - 1<sup>re</sup> partie : 14 h 15  
7 parties de 5 minutes  
Remise des prix à 17 h 30

**Samedi 18 avril 2015**

**CAMPIONATU DI SCACCHI DI A CORSICA SUPRANA di i collegi**

Inscriptions gratuites

14 h • Maison des Echecs  
2, rue du Cdt Lherminier • BASTIA  
04 95 31 59 15

Parties de 5+3"  
16 h • Remise des prix

**OUVERT à tous les COLLÉGIENS**

**Dumenica 19 d'aprile**

CORTI

**Championnat de Corse par équipes**

Lieu : Lycée Pascal Paoli  
Interclubs seniors et jeunes R1 à 3  
1<sup>re</sup> ronde : 11 h - 2<sup>e</sup> ronde : 13 h 15  
3<sup>e</sup> ronde : 15 h 30