

ScaccanATE

Misincu di a Lega Corsa di Scacchi

n° 134 • Ghjennaghju 2015



Da u 19 di ghjennaghju à u 15 di ferraghju Campiunatu di Corsica di i giovani 2015

Partecipate à sta bella cumpetizione !

In tutte e pieve di l'isula, ci seranu 10 ghjustré qualificative per stu campionatu : Bastia, Biguglia, Oletta, Calvi, Corti, U Travu, Portivechju, Sartè, Aiacciu, Alata.

A sapete forse, a Corsica hè u territoriu ind'u mondu induv'ellu ci hè u più ghjucadori à capu d'abitante. Participendu à st'edizione 2015, rinfurzerete dunque sta realtà. E po', di più, avete da passà belli mumenti. Tutti i risultati è i ritratti di ste partite seranu nant'à corse-echecs.com. À prestu dunque !

Léo Battesti, Presidente di a Lega Corsa di Scacchi

Participez à cette belle compétition !

Dans toutes les régions de l'île, il y aura 10 tournois qualificatifs pour ce championnat : Bastia, Biguglia, Oletta, Calvi, Corti, U Travu, Portivechju, Sartè, Aiacciu, Alata.

Vous le savez peut-être, la Corse est le territoire au monde où il y a le plus de joueurs par tête d'habitant. En participant à cette édition 2015, vous renforcerez donc cette réalité. Et puis, en plus, vous allez passer de beaux moments. Tous les résultats et les photos de ces parties seront sur corse-echecs.com. A bientôt donc !

Incù l'aiutu
di a CTC



ECHEC ET MAT
saison 4

EMISSION TV
chaque semaine sur...

corse VIA STELLA 3

Horaires des diffusions

SAMEDI	16 h 00
LUNDI	8 h 30
MERCREDI	9 h 20
MERCREDI	16 h 55
JEUDI	15 h 00

QUIZ



1 Quelles pièces peuvent effectuer un clouage ?

- a) Le Fou
- b) La Tour
- c) La Dame
- d) Le Roi

2 Le développement des pièces vers le centre et la sécurité du Roi sont les objectifs de :

- a) L'ouverture
- b) Du milieu de jeu
- c) De la finale

3 Quel est le terme employé pour replacer une pièce sur l'échiquier sans être obligé de la jouer par la suite ?

- a) Adouber
- b) Boudier
- c) Absoudre

4 Le roque est utile puisqu'il permet à la Dame de se mettre à l'abri et à une Tour de se mettre en jeu.

- a) Vrai
- b) Faux

5 On ne peut promouvoir un pion en Dame qu'une seule fois par partie.

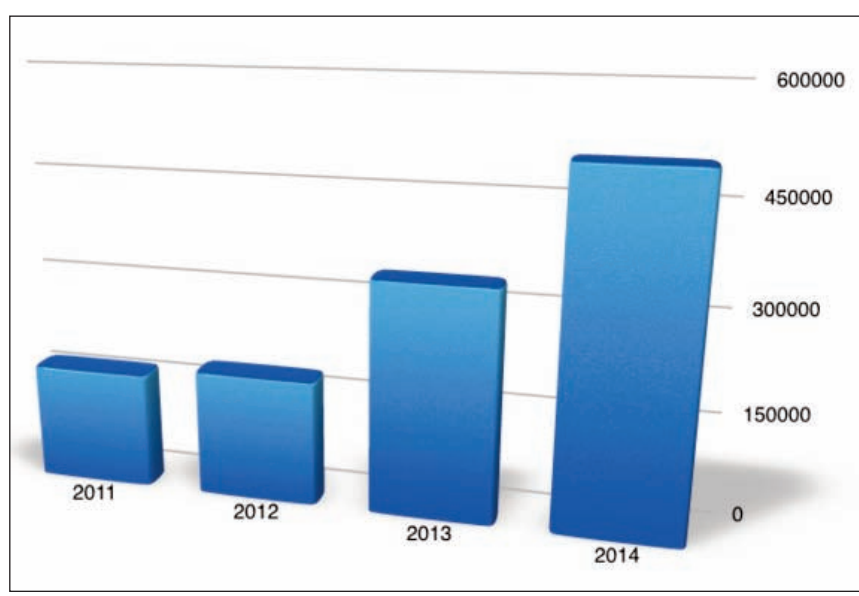
- a) Vrai
- b) Faux

6 Peut-on mater le Roi avec Fou et Cavalier ?

- a) Cela dépend de la position du Roi
- b) Oui
- c) Non



Nutizie



corse-echecs.com

Più di 500 000 visitatori in 2014

Hè diventatu, in pochi anni, unu di i siti web i più frequentati di Corsica.

Più di 1500 persone, ogni ghjornu, leghjenu l'articuli, feghjanu i filmetti ò scioglienu i prublemi di scacchi.

I sculari anu una classifica elo è ponu vede i sò risultati nant'à corse-echecs.com.



L'appli Corse Échecs

disponible pour tous les smartphones

Téléchargement gratuit

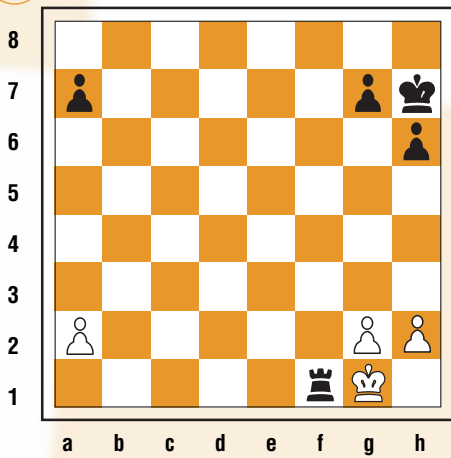


Iniziazione

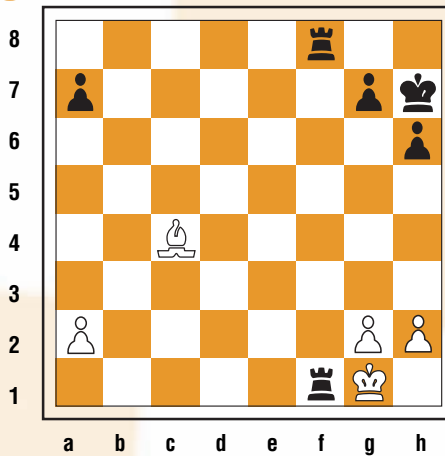


**LE ROI BLANC EST EN ÉCHEC.
SAUVE-LE !**

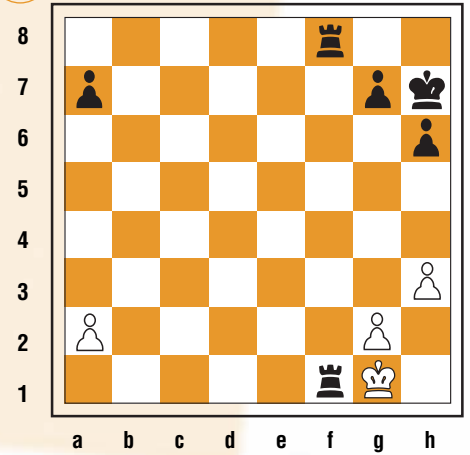
1



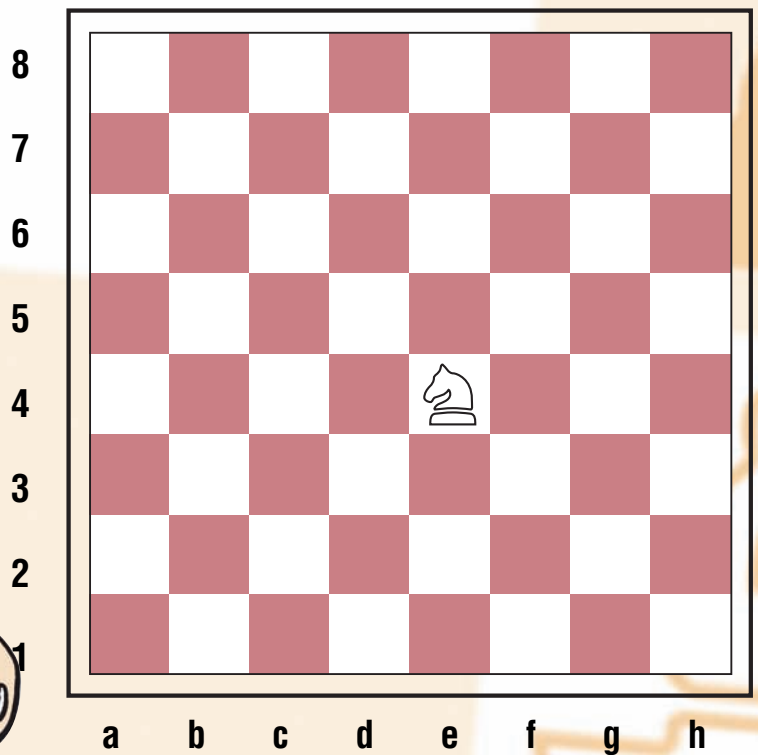
2



3



**INDIQUE TOUTES
LES CASES SUR
LESQUELLES
LE CAVALIER
PEUT ALLER.**



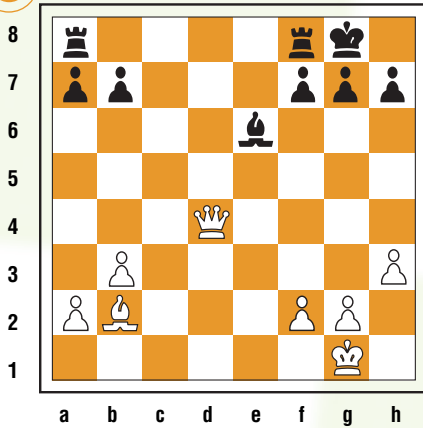


MAT EN UN COUP

Les Blancs jouent et font échec et mat en un coup.

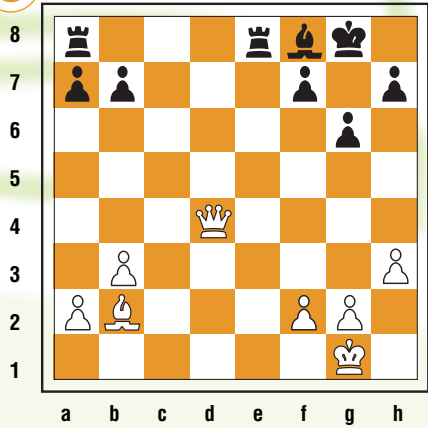
1

1



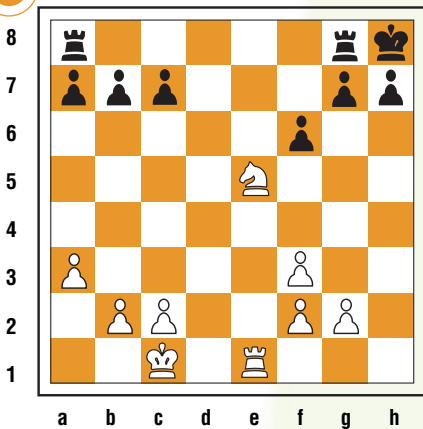
..... ♞ 1 pt

2



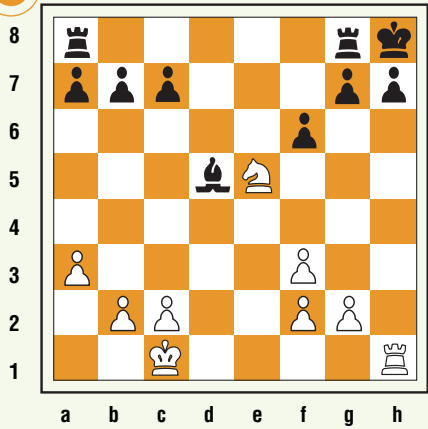
..... ♞ 1 pt

3



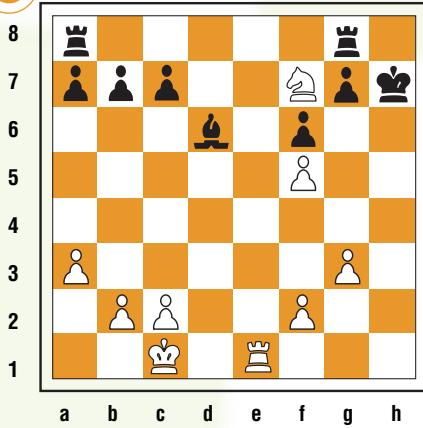
..... ♞ 2 pts

4



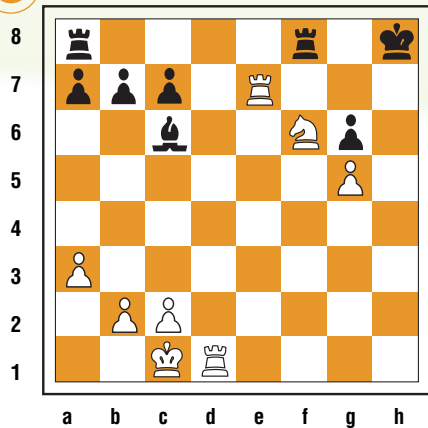
..... ♞ 2 pts

5



..... ♞ 2 pts

6



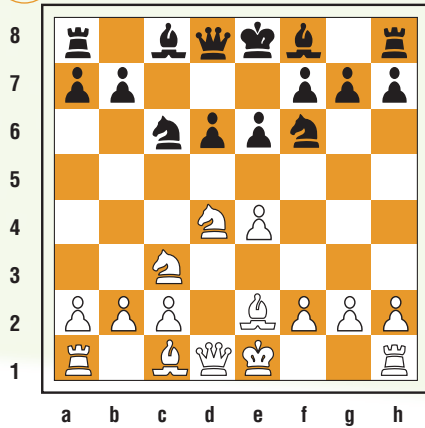
..... ♞ 2 pts

livellu livellu livellu

COUPS CANDIDATS

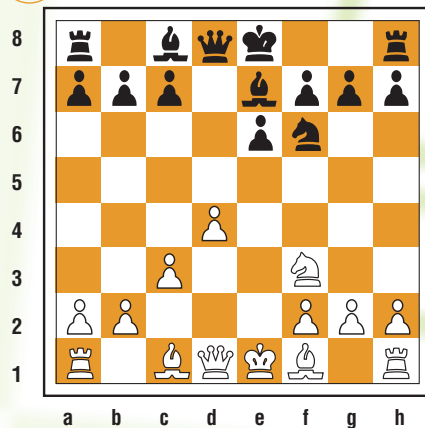
Dans les positions suivantes,
donne trois coups possibles pour les Blancs.

1



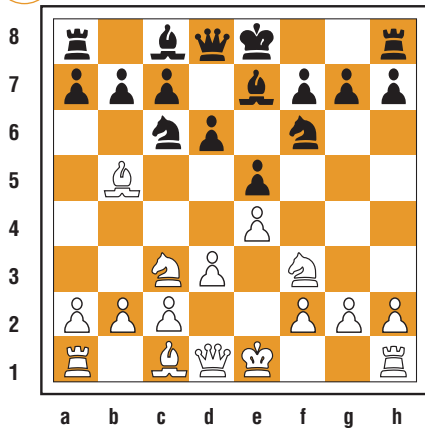
..... ♖ 1 pt

2



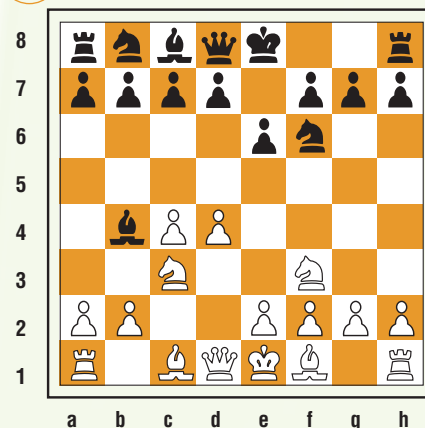
..... ♖ 1 pt

3



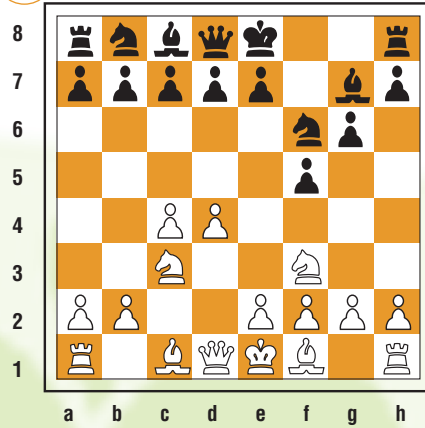
..... ♖ 2 pts

4



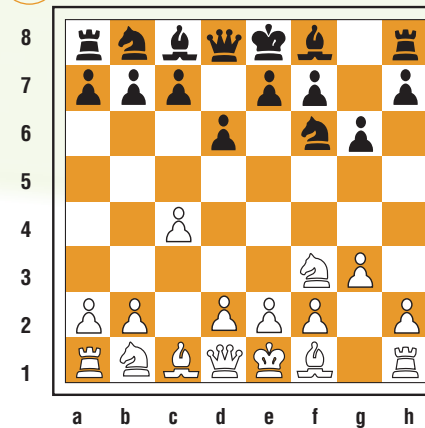
..... ♖ 2 pts

5

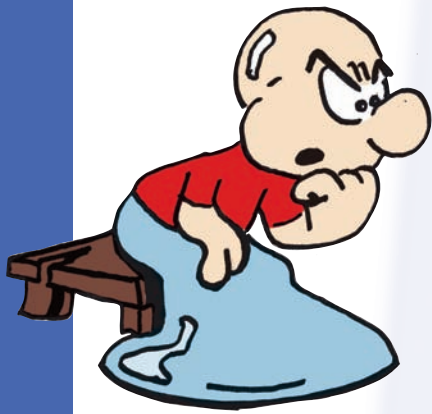


..... ♖ 2 pts

6



..... ♖ 2 pts

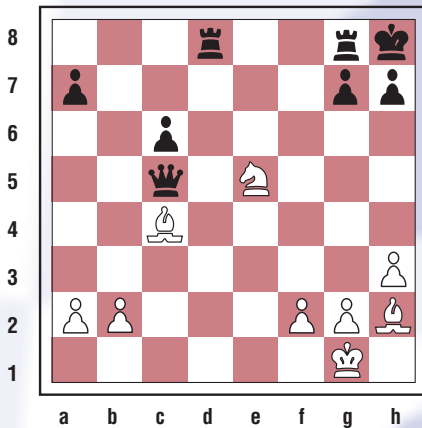


MAT EN UN COUP

Les Blancs jouent et font échec et mat en un coup.
Indique également le nom de l'échec et mat.

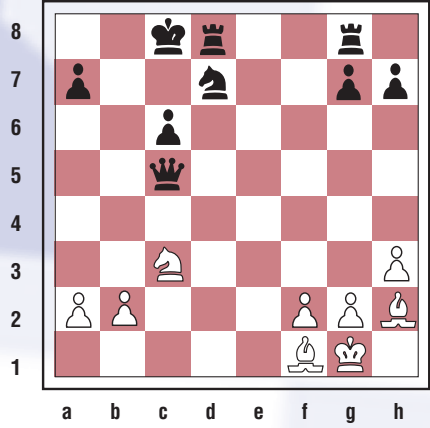
2

1



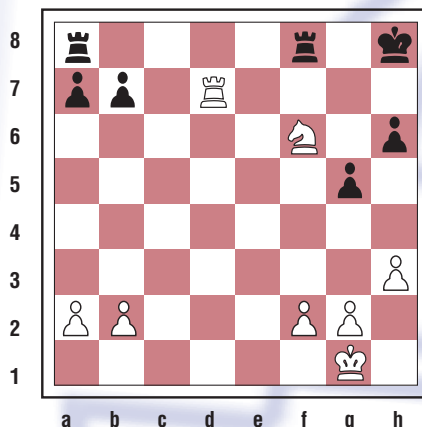
a b c d e f g h
..... ♖ 1 pt

2



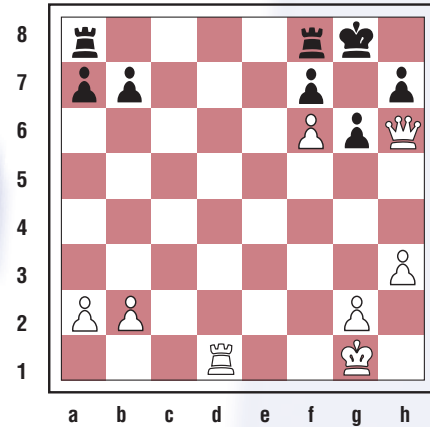
a b c d e f g h
..... ♖ 1 pt

3



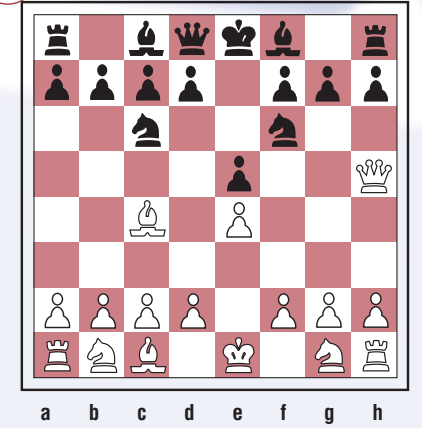
a b c d e f g h
..... ♖ 2 pts

4



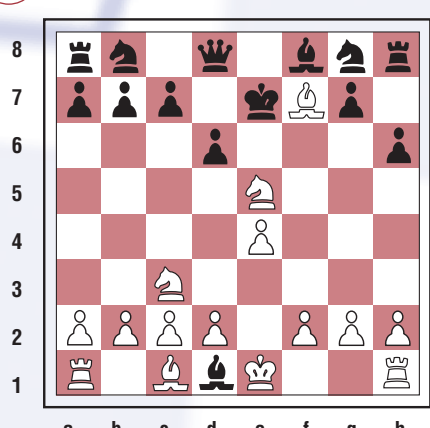
a b c d e f g h
..... ♖ 2 pts

5



a b c d e f g h
..... ♖ 2 pts

6



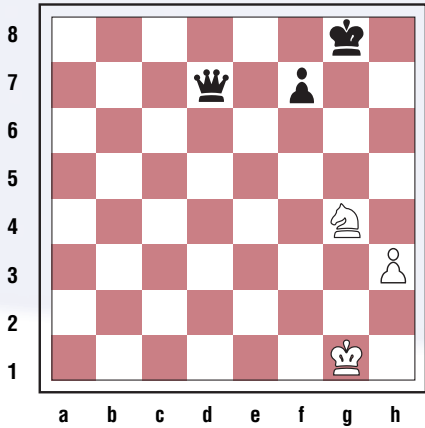
a b c d e f g h
..... ♖ 2 pts

livellu livellu livellu

GAIN DE MATÉRIEL

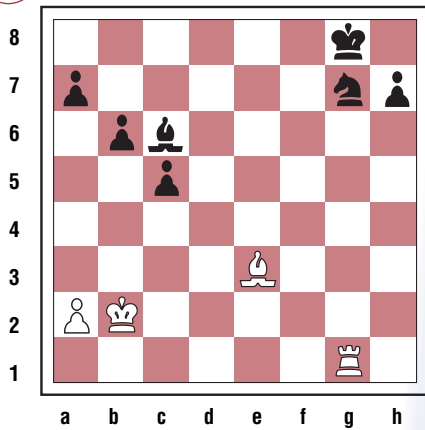
Les Blancs jouent et gagnent du matériel. Indique si la tactique employée est une fourchette, une enfilade, un clouage ou une découverte.

1



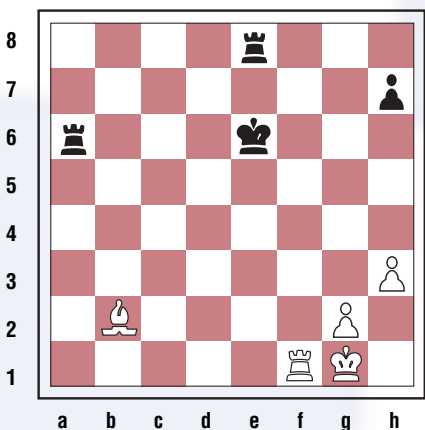
..... 1 pt

3



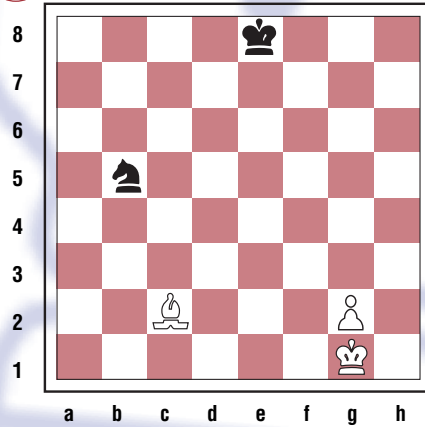
..... 2 pts

5



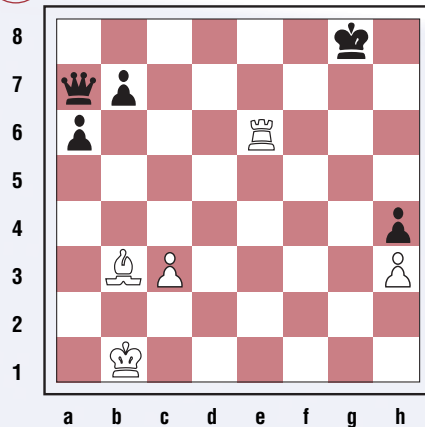
..... 2 pts

2



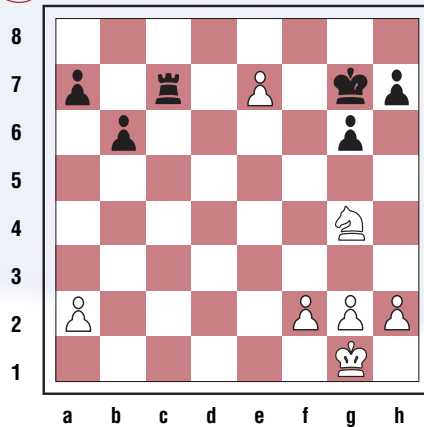
..... 1 pt

4



..... 2 pts

6



..... 2 pts



Campionatu di Corsica di i giovani

E ghjustre qualificative

01/02/15

NEBBIU

Salle des fêtes

OLETTA

01/02/15 • **BASTIA**

Casa di I Scacchi

08/02/15 • **GRANDE BASTIA**

Salle des fêtes

BIGUGLIA

18/01/15 • **BALAGNA**

Centre social - Quartier Cardellu

CALVI

15/02/15 • **CENTRU**

Casa di I Scacchi

CORTI

08/02/15

GRANDE AIACCIU

Salle polyvalente • **ALATA**

25/01/15

AIACCIU

Échecs Club Ajaccien

15/02/15 • **COSTA SERENA**

Salle des fêtes

TRAVU

15/02/15 • **VALINCÙ-SARTINESI**

Hôtel des Roches

SARTÈ

01/02/15 • **PORTIVECHJU**

Collège de Portivechju