

Scaccanate

Misincu di a Lega Corsa di Scacchi

Duie ghjustre per voi !



In Calvi ò Purticciu

A cuniscite una di e particolarità di u sviluppu scacchisticu ind'a nostr'isula ? Hè di mischià zittelli cum'è voi, ch'è anu amparatu da pocu e regule di stu ghjocu, à i più forti ghjucadori di u mondu ! Averete duie pussibilità di scuntrà sti gran'maestri. In Calvi pò in Purticciu parteciperanu à dui open internaziunali. Allora, bella sicura, à dilla franca, vi serà difficiule di battelli. Ma v'assicuremu d'una cosa : s'è vò partecipate à ste ghjustre, ferete, in furia, progressi maiò. E, fighjate cum'ella casca bè, ci seranu premii speciali per quelli ch'è principianu !

À Calvi ou Purticciu

Vous connaissez la particularité du développement échiquéen dans notre île. Elle est de mêler des enfants comme vous, qui ont appris récemment les règles du jeu, aux plus forts joueurs du monde ! Vous aurez deux belles possibilités de rencontrer ces Grand-Maîtres. À Calvi, puis à Purticciu, ils participeront à deux opens internationaux. Alors, bien sûr, pour être franc, il vous sera difficile de les battre. Mais nous vous garantissons une chose : si vous participez à ces tournois vous ferez, rapidement, des progrès. Et, en plus, regardez comme cela tombe bien, il y aura des prix spéciaux pour ceux qui débutent !

Léo Battesti, Presidente di a Lega Corsa di Scacchi

ECHEC ET MAT
saison 3

EMISSION TV
chaque semaine sur...

corse VIA STELLA 3

Horaires des diffusions

SAMEDI	16 h 00
LUNDI	8 h 15
MERCREDI	16 h 50
JEUDI	16 h 35
VENDREDI	8 h 00

Incù l'aiutu di a CTC





Exercices

MAT SIMPLE

Les Blancs jouent et font échec et mat en un coup.

QUIZ

- Quelle est la seule pièce qui ne peut jamais aller sur une case d'une autre couleur ?

 - Le Cavalier
 - Le Fou
 - Le Roi
- Un pion blanc fait une prise en passant. Doit-il prendre la place du pion noir ?

 - Oui
 - Non
- Un joueur met ses doigts sur les cases pour calculer ses coups, mais ne touche pas aux pièces. Est-il dans son droit ?

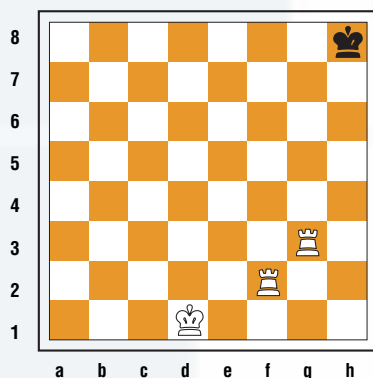
 - Non. Les coups et les variantes doivent être calculés mentalement.
 - Oui. Du moment qu'il ne touche pas aux pièces.
- Un joueur lâche une pièce sur sa case d'arrivée, mais son coup est illégal. Que va dire l'arbitre ?

 - Le joueur est obligé de reprendre son coup.
 - Le joueur perd la partie pour coup illégal.
 - La partie doit continuer normalement.
- Un Fou attaque une Tour blanche. Les Blancs ont-ils le droit de protéger leur Tour en roquant avec ?

 - Oui
 - Non
- Quelle est la seule pièce qui ne permet pas au Roi adverse de se couvrir lorsqu'elle le met en échec ?

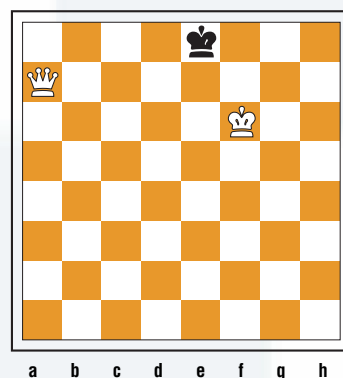
 - Le Roi
 - Le Cavalier
 - La Dame

1



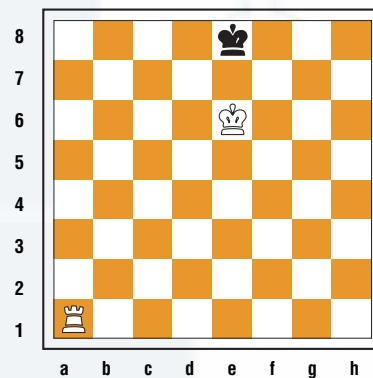
□ 1 pt

2



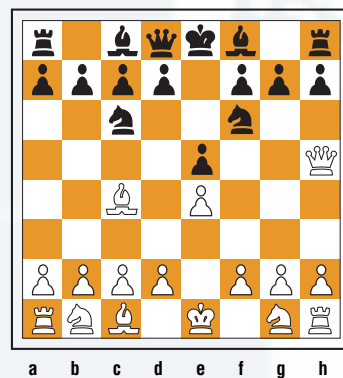
□ 1 pt

3



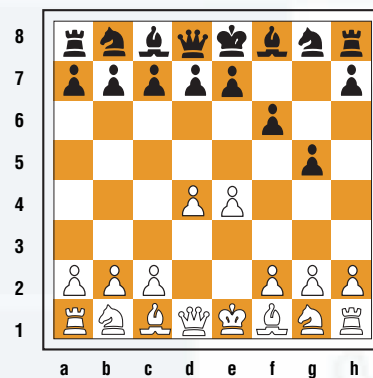
□ 2 pts

4



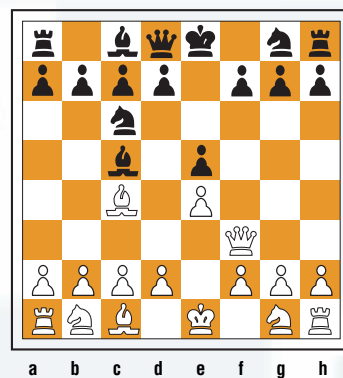
□ 2 pts

5



□ 2 pts

6



□ 2 pts



L'appli Corse Echecs

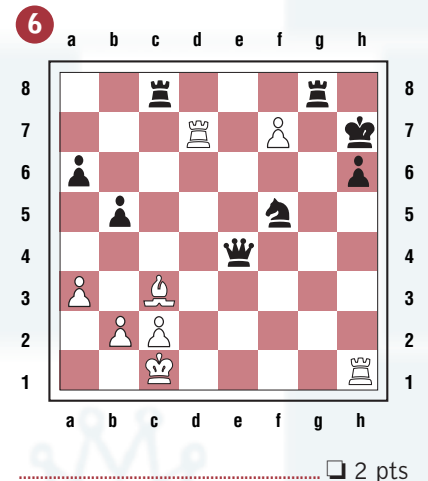
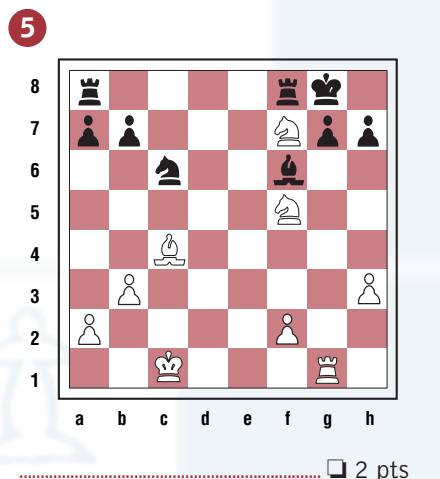
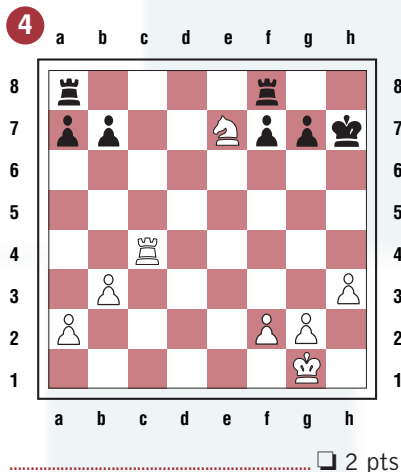
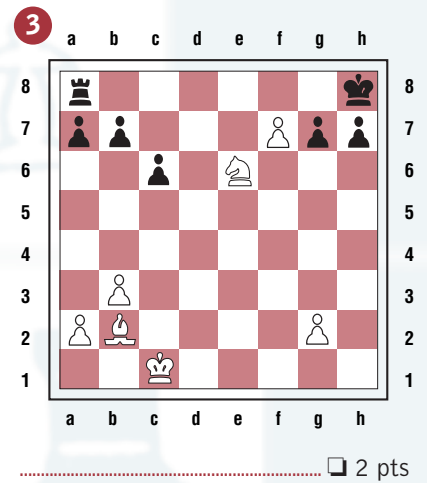
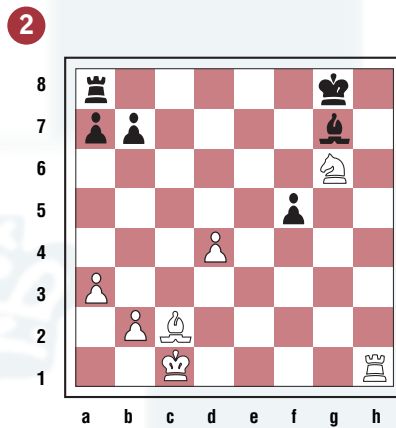
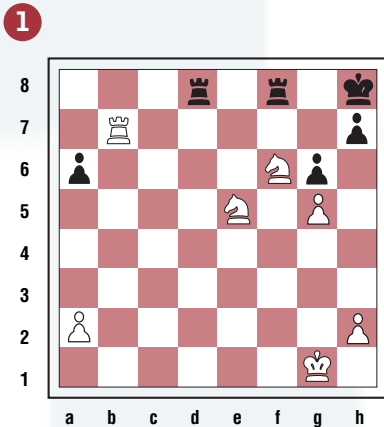
disponible pour tous les smartphones

Téléchargement gratuit



MAT COMPLEXE

Les Blancs jouent et font échec et mat en un coup.



1^{er} Open Purtichju

- 7 parties de 1 h 30 + 30 s/coup • • Homologation FIDE
 - Open qualificatif pour le championnat de Corse individuel
 - Les nulles par consentement mutuel sont interdites
 - **INSCRIPTIONS** : adultes : 30 € - Jeunes : 15 €
- Mail : contact@echecs-club-ajaccio.com • Chèques à l'ordre de l'Échecs Club Ajaccien

15 000 € de prix

Programme

Mardi 6 mai

Jusqu'à 16 h • Pointage
16 h 30 : partie 1

Mercredi 7 mai

10 h : partie 2
15 h 30 : partie 3

Jeudi 8 mai

15 h 30 : partie 4

Vendredi 9 mai

15 h 30 : partie 5
21 h : soirée culturelle

Samedi 10 mai

15 h 30 : partie 6

Dimanche 11 mai

10 h : partie 7
14 h 30 : remise des prix

Classement général

1 ^{er}	3 000 €	2 ^e	2 000 €	3 ^e	1 500 €
4 ^e	1 250 €	5 ^e	1 000 €	6 ^e	750 €
7 ^e	500 €	8 ^e	400 €		

Prix Spéciaux

Vétérán	1 ^{er} 150 € - 2 ^e 100 € - 3 ^e 50 €
Féminine	1 ^{er} 150 € - 2 ^e 100 € - 3 ^e 50 €
Ligue Corse	1 ^{er} 150 € - 2 ^e 100 € - 3 ^e 50 €

Prix par catégorie elo

2300-2400	1 ^{er} 200 € - 2 ^e 150 € - 3 ^e 100 €
2200-2299	1 ^{er} 200 € - 2 ^e 150 € - 3 ^e 100 €
2100-2199	1 ^{er} 150 € - 2 ^e 100 € - 3 ^e 50 €
2000-2099	1 ^{er} 150 € - 2 ^e 100 € - 3 ^e 50 €
1800-1999	1 ^{er} 150 € - 2 ^e 100 € - 3 ^e 50 €
1600-1799	1 ^{er} 100 € - 2 ^e 50 € - 3 ^e 30 €
1400-1599	1 ^{er} 100 € - 2 ^e 50 € - 3 ^e 30 €
Moins 1400	1 ^{er} 100 € - 2 ^e 50 € - 3 ^e 30 €
Non classé	1 ^{er} 50 €

Prix par catégorie d'âge

- 8, - 10, - 12, - 14, - 16 ans

Stage de perfectionnement

Le plus sûr moyen de progresser aux échecs !

Mardi, jeudi et vendredi
de 10 h à 12 h

La Ligue Corse mobilise tous ses formateurs pour encadrer les jeunes inscrits aux tournois. Cours théoriques, exercices, analyses des parties, conseils d'entraîneurs personnalisés, etc.

1^{er} prix



Échiquier de luxe + 1 trophée

2^e prix



Pendule + 1 coupe

3^e prix



Livre Yussupow + 1 coupe

MÉDAILLES
SOUVENIR
POUR TOUS LES
PARTICIPANTS

Hébergements

Hôtel Club Marina Viva

D 55 - 20166 Porticcio

Tél. 04 95 25 25 58 • Fax : 04 95 25 25 00

Mail : hotel@marinaviva.fr

APPARTEMENT EN LOGEMENT SEC

75 €/jour/appartement (si 3 ou 4 pers.)
60 €/jour/appartement (si 1 ou 2 pers.)

APPARTEMENT avec DEMI-PENSION

65 €/personne (si 1 pers.) 40 €/personne (si 3 pers.)
50 €/personne (si 2 pers.) 35 €/personne (si 4 pers.)

APPARTEMENT avec PENSION COMPLÈTE

75 €/personne (si 1 pers.) 50 €/personne (si 3 pers.)
60 €/personne (si 2 pers.) 45 €/personne (si 4 pers.)



Places
limitées !

30 hébergements
disponibles



Gratuité en formule 1/2 pension ou pension complète pour les enfants de - de 2 ans. Les enfants de 2 à 11 ans inclus bénéficient d'une remise de 25 % en formule 1/2 pension ou pension complète s'ils partagent la chambre d'au minimum 1 adulte.