

Scaccanate

Misincu di a Lega Corsa di Scacchi

I Campioni di Corsica 2014



- di 8 anni masciu
Matteo RATIER-FONTANA
Corsica Chess Club



- di 8 anni femina
Lelia MORDICONI-FARCI
Tour du Nebbiu-St Florent



- di 10 anni masciu
Thomas ANDREANI
Échecs Club Ajaccien

- di 10 anni femina
Elise TOMASI
Corsica Chess Club

- di 16 anni masciu
Lucas BEDINI
Corsica Chess Club

- di 12 anni masciu
Nabil BOUSLIMI
Corsica Chess Club



- di 12 anni femina
Chjara SABIANI
Échecs Club Ajaccien



- di 14 anni femina
Maelys-Christal
ROCCHI
Échecs Club
Ajaccien

- di 14 anni masciu
Jean CARDI
Balagna Chess Club



- di 16 anni femina
Marie GUILLEMART
Échecs Club Ajaccien

Da a quantità nasce a qualità

A Corsica hè digià famosa per l'impurtanza popolare di i Scacchi. Quasi tutti i giovani da 6 à 20 anni sanu ghjucà è so millaie à participà à cumpetizione. Ma, oramai, hè dinò una terra di campioni. È finale di i campinatu di Corsica urganizate i 15 è 16 di marzu à l'Università di Corti, l'anu palisata. Ind'è e categoie di i menu d'8, 10 è 12 anni, i giovani corsi ponu pratende à i tituli di campione di Francia. In tutti i casi, sò trà i favuriti di una cumpetizione chì si svuglierà, d'aprile, in Montbeliard.

De la quantité naît la qualité

La Corse est déjà célèbre pour l'importance populaire des Échecs. Une grande partie des jeunes de 6 à 20 ans savent y jouer et ils sont des milliers à participer à des compétitions. Mais, désormais, elle est aussi une terre de champions. Les finales des championnats de Corse, organisées les 15 et 16 mars à l'Université de Corte, en ont été la démonstration. Dans les catégories de moins de 8, 10 et 12 ans, les jeunes corses peuvent prétendre à des titres de champions de France. Dans tous les cas, ils sont parmi les favoris d'une compétition qui se tiendra au mois d'avril à Montbeliard.

Léo Battesti, Présidente di a Lega Corsa di Scacchi

ECHEC ET MAT
saison 3

EMISSION TV
chaque semaine sur...

corsa VIA STELLA 3

Horaires des diffusions

SAMEDI	16 h 00
LUNDI	8 h 15
MERCREDI	16 h 50
JEUDI	16 h 35
VENDREDI	8 h 00



Exercices

MAT SIMPLE

Les Blancs jouent et font échec et mat en un coup.

QUIZ

- Quelle est la seule pièce qui ne peut jamais aller sur une case d'une autre couleur ?

 - Le Cavalier
 - Le Fou
 - Le Roi
- Un pion blanc fait une prise en passant. Doit-il prendre la place du pion noir ?

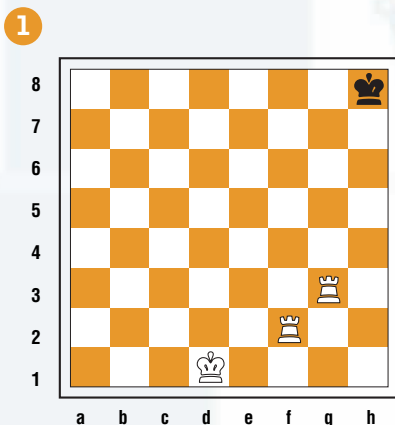
 - Oui
 - Non
- Un joueur met ses doigts sur les cases pour calculer ses coups, mais ne touche pas aux pièces. Est-il dans son droit ?

 - Non. Les coups et les variantes doivent être calculés mentalement.
 - Oui. Du moment qu'il ne touche pas aux pièces.
- Un joueur lâche une pièce sur sa case d'arrivée, mais son coup est illégal. Que va dire l'arbitre ?

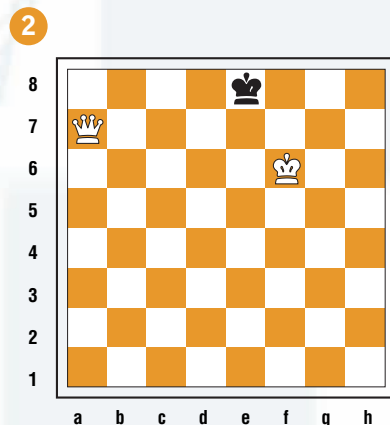
 - Le joueur est obligé de reprendre son coup.
 - Le joueur perd la partie pour coup illégal.
 - La partie doit continuer normalement.
- Un Fou attaque une Tour blanche. Les Blancs ont-ils le droit de protéger leur Tour en roquant avec ?

 - Oui
 - Non
- Quelle est la seule pièce qui ne permet pas au Roi adverse de se couvrir lorsqu'elle le met en échec ?

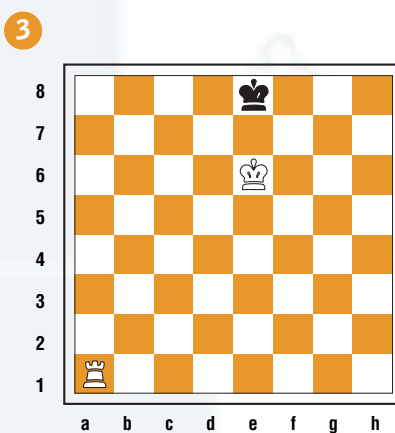
 - Le Roi
 - Le Cavalier
 - La Dame



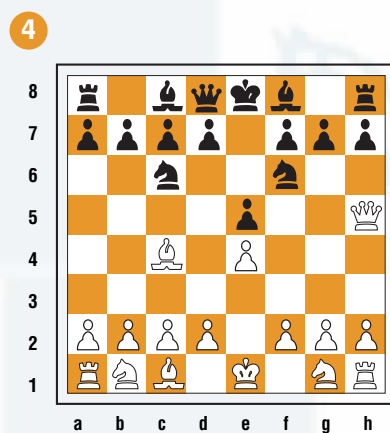
□ 1 pt



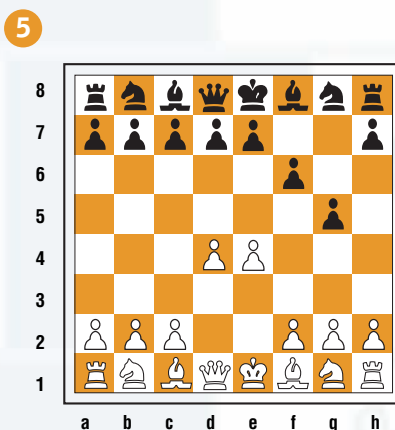
□ 1 pt



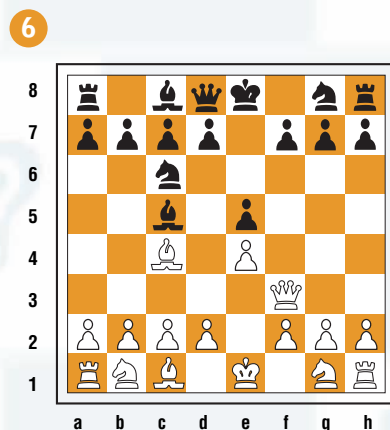
□ 2 pts



□ 2 pts



□ 2 pts



□ 2 pts



L'appli Corse Echecs

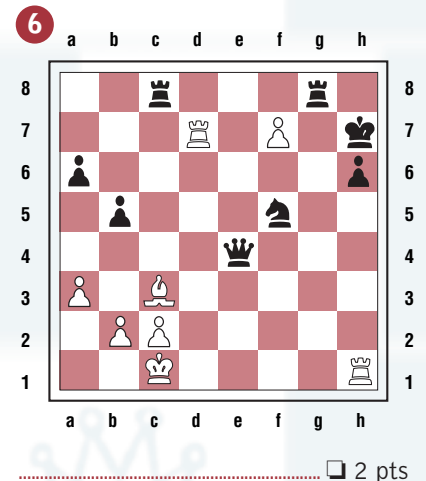
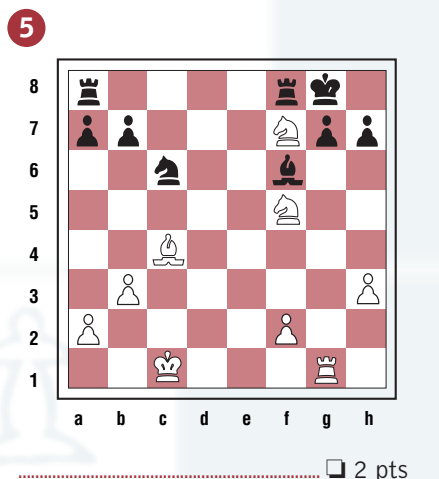
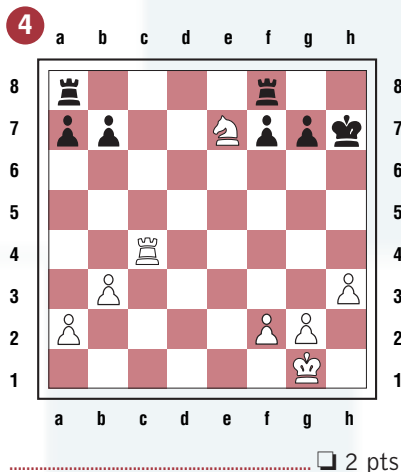
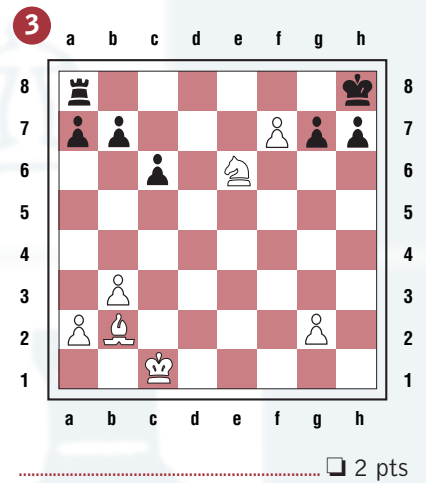
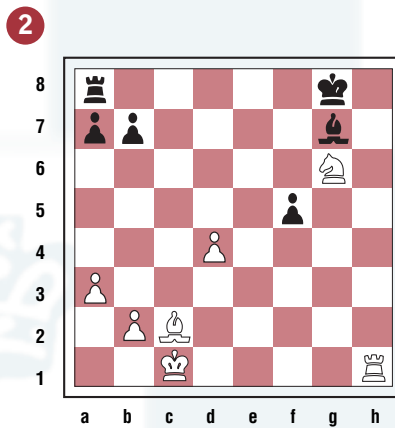
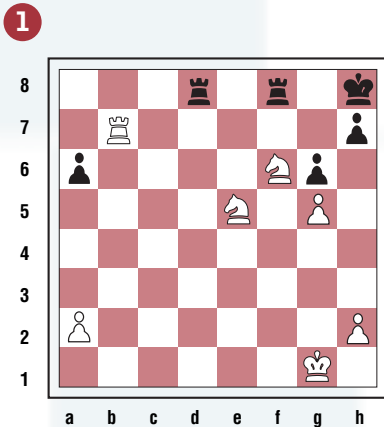
disponible pour tous les smartphones

Téléchargement gratuit



MAT COMPLEXE

Les Blancs jouent et font échec et mat en un coup.



Vendredi 2 mai

Simultanée de Grand-Maîtres
17 h au Domaine Orsini - Calinzana

Samedi 3 mai

11^e Open Internazionale di Balagna

- Système suisse
- 9 parties rapides de 10'+3"
- Les nulles par consentement mutuel sont interdites

Inscriptions :

Adultes : 20 € - Jeunes : 10 €
(après le 15 avril : adultes : 30 €
jeunes : 15 €)

Gratuité pour les MI et GMI

9 h 30 : inscriptions

11 h : Cérémonie d'ouverture
suivie de 7 rondes

Dimanche 4 mai

10 h : Rondes 8 et 9

Qualification des 8 premiers
Phase finale, système coupe
Match aller/retour 10'+3"

13 h : 1/4 de finale

14 h 30 : 1/2 finale

16 h : finale

17 h 30 : Remise des prix

10 000 € de prix

Classement général

1 ^{er}	1 500 €	3 ^e /4 ^e	800 €
2 ^e	1 000 €	5 ^e /8 ^e	500 €

Prix Spéciaux

Vétéran	1 ^{er} 300 € - 2 ^e 200 € - 3 ^e 100 €
Féminine	1 ^{er} 300 € - 2 ^e 200 € - 3 ^e 100 €
Jeune	1 ^{er} 300 € - 2 ^e 200 € - 3 ^e 100 € en chèque Ligue
Ligue Corse	1 ^{er} 300 € + Trophée Alfonsi 2 ^e 200 € - 3 ^e 100 €
Jeune BCC	1 ^{er} 120 € + Trophée Arsène Maillet 2 ^e 80 € - 3 ^e 40 € en chèque Ligue

Prix jeunes

10 premiers par catégorie d'âge :
- de 8, - 10, - 12, - 14 et - 16 ans et
3 premiers scolaires de Balagna

1^{er} Montre écran tactile WIFI

2^e Appareil photo numérique

3^e Échiquier de compétition



De 4^e ou 10^e Livres d'Échecs

MÉDAILLES SOUVENIR POUR TOUS LES PARTICIPANTS

Directeur de tournoi : Jean Leibenguth • 06 07 06 71 14

www.corse-echecs.com

Hébergements

Tarifs spéciaux

Hôtel Mariana

Les Collines - 20260 CALVI • www.hotel-mariana.com
mariana-hotel-calvi@orange.fr

Tél. 04 95 65 31 38 • Fax 04 95 65 32 72

LA CHAMBRE SINGLE OU DOUBLE 70 €
PETIT DÉJEUNER 5 €



Hôtel Les Arbousiers

Rte Pietramaggiore - 20260 CALVI • www.hotel-lesarbousiers.com
contact@hotel-lesarbousiers.com

Tél. 04 95 65 04 47

Fax 04 95 65 26 14

SINGLE 65 €
DOUBLE 69 €



1^{er} Open Purtichju

Programme

Mardi 6 mai

Jusqu'à 16 h • Pointage
16 h 30 : partie 1

Mercredi 7 mai

10 h : partie 2
15 h 30 : partie 3

Jeudi 8 mai

15 h 30 : partie 4

Vendredi 9 mai

15 h 30 : partie 5
21 h : soirée culturelle

Samedi 10 mai

15 h 30 : partie 6

Dimanche 11 mai

10 h : partie 7
14 h 30 : remise des prix

- 7 parties de 1 h 30 + 30 s/coup
 - Homologation FIDE
 - Open qualificatif pour le championnat de Corse individuel
 - Les nulles par consentement mutuel sont interdites
 - **INSCRIPTIONS** : adultes : 30 € - Jeunes : 15 €
- Mail : contact@echecs-club-ajaccio.com
Chèques à l'ordre de l'Échecs Club Ajaccien

15 000 € de prix

Classement général

1 ^{er}	3 000 €	5 ^e	1 000 €
2 ^e	2 000 €	6 ^e	750 €
3 ^e	1 500 €	7 ^e	500 €
4 ^e	1 250 €	8 ^e	400 €

Prix Spéciaux

Vétéran	1 ^{er} 150 € - 2 ^e 100 € - 3 ^e 50 €
Féminine	1 ^{er} 150 € - 2 ^e 100 € - 3 ^e 50 €
Ligue Corse	1 ^{er} 150 € - 2 ^e 100 € - 3 ^e 50 €

Prix par catégorie elo

2300-2400	1 ^{er} 200 € - 2 ^e 150 € - 3 ^e 100 €
2200-2299	1 ^{er} 200 € - 2 ^e 150 € - 3 ^e 100 €
2100-2199	1 ^{er} 150 € - 2 ^e 100 € - 3 ^e 50 €
2000-2099	1 ^{er} 150 € - 2 ^e 100 € - 3 ^e 50 €
1800-1999	1 ^{er} 150 € - 2 ^e 100 € - 3 ^e 50 €
1600-1799	1 ^{er} 100 € - 2 ^e 50 € - 3 ^e 30 €
1400-1599	1 ^{er} 100 € - 2 ^e 50 € - 3 ^e 30 €
Moins 1400	1 ^{er} 100 € - 2 ^e 50 € - 3 ^e 30 €
Non classé	1 ^{er} 50 €

Prix par catégorie d'âge

- 8, - 10, - 12, - 14, - 16 ans

MÉDAILLES SOUVENIR POUR TOUS LES PARTICIPANTS

1^{er} prix



Échiquier de luxe + 1 trophée

2^e prix



Pendule + 1 coupe

3^e prix



Livre Yussupov + 1 coupe

Stage de perfectionnement

La plus sûr moyen de progresser aux échecs !

Mardi, jeudi et vendredi de 10 h à 12 h

La Ligue Corse mobilise tous ses formateurs pour encadrer les jeunes inscrits aux tournois. Cours théoriques, exercices, analyses des parties, conseils d'entraîneurs personnalisés, etc.

Hébergements

Places limitées !

30 hébergements disponibles

Hôtel Club Marina Viva

D 55 - 20166 Porticcio

Tél. 04 95 25 25 58 • Fax : 04 95 25 25 00

Mail : hotel@marinaviva.fr

APPARTEMENT EN LOGEMENT SEC

75 €/jour/appartement (si 3 ou 4 pers.)

60 €/jour/appartement (si 1 ou 2 pers.)

APPARTEMENT avec DEMI-PENSION

65 €/personne (si 1 pers.)

50 €/personne (si 2 pers.)

40 €/personne (si 3 pers.)

35 €/personne (si 4 pers.)

APPARTEMENT avec PENSION COMPLÈTE

75 €/personne (si 1 pers.)

60 €/personne (si 2 pers.)

50 €/personne (si 3 pers.)

45 €/personne (si 4 pers.)



Gratuité en formule 1/2 pension ou pension complète pour les enfants de - de 2 ans. Les enfants de 2 à 11 ans inclus bénéficient d'une remise de 25 % en formule 1/2 pension ou pension complète s'ils partagent la chambre d'au minimum 1 adulte.