

Scaccanate

Misincu di a Lega Corsa di Scacchi



Hè nata a licenza corsa !

Création d'un classement spécifique pour tous les joueurs corses

Dapoi u 1^o di nuvembre, a lega corsa di i scacchi hà sviluppatu, nant'à tuttu u Territoriu, un sistema di classifica addattatu à a realtà isulana.

A sapete chì ci sò in Corsica millaie di ghjucadori, è soprattuttu principianti cum'è voi. Tuccava ad avè un lugiziale chì tenissi contu di stu fattu. Hè stata fatta. À parte d'avà, quand'è vo' ferete una piccula ghjustra, puderete vede nant'à corse-echecs.com, i punti ch'è vò averete guadantu !

Depuis le 1^{er} novembre la Ligue Corse d'Échecs a développé, sur tout le territoire, un système de classement adapté à la réalité insulaire.

Vous savez qu'il y a, en Corse, des milliers de joueurs, et surtout des débutants comme vous. Il fallait un logiciel qui tienne compte de ce fait. C'est chose faite. À partir de maintenant, quand vous ferez un petit tournoi, vous pouvez voir sur corse-echecs.com, les points que vous aurez gagnés.

Tournoi d'échecs de blitz
Ghjustra AIRFRANCE + DISNEYLAND

Sabatu 23 NOV
Corsica Chess Club
BASTIA
9 rondes 5'+3"
Inscriptions gratuites
de 13 h à 19 h 45

Classement général
1^{er} prix : 2 billets A/R Corse/Paris + 2 nuits d'hébergement
Hôtels Disney® hors repas + 8 Pass 1 jour au Parc Disneyland® Paris
2^e prix : 2 billets A/R Corse/Paris + 1 nuit d'hébergement
Hôtels Disney® hors repas + 4 Pass 1 jour au Parc Disneyland® Paris
3^e prix : 4 Pass 1 jour au Parc Disneyland® Paris

Jeunes moins de 16 ans
1^{er} prix : 2 billets A/R Corse/Paris + 2 nuits d'hébergement
Hôtels Disney® hors repas + 8 Pass 1 jour au Parc Disneyland® Paris
2^e prix : 2 billets A/R Corse/Paris + 1 nuit d'hébergement
Hôtels Disney® hors repas + 4 Pass 1 jour au Parc Disneyland® Paris
3^e prix : 4 Pass 1 jour au Parc Disneyland® Paris

TROPHÉES AIR FRANCE
pour les 3 premiers par catégorie d'âge

CADEAUX POUR TOUS LES PARTICIPANTS

Le Corsica Chess Club fête son 25^e anniversaire !
ci sera du bel à du manohé

Gâteau et boissons offerts



Exercices

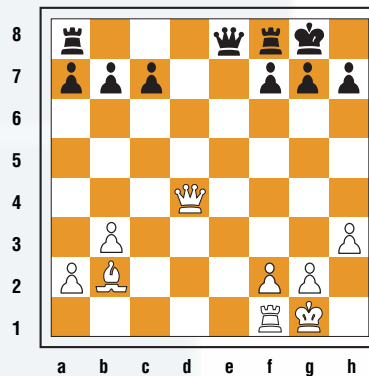
MAT EN UN COUP

Dans les positions suivantes, les Blancs jouent et font échec et mat en un coup.

QUIZ

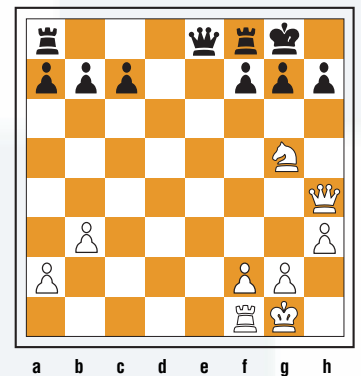
- Quelle est la seule pièce qui ne peut jamais aller sur une case d'une autre couleur ?
a) Le Cavalier
b) Le pion
c) Le Fou
- Laquelle de ces tactiques n'existe pas ?
a) Le clouage
b) La fourchette
c) La prise en passant
d) L'enfilade
- Le "baiser de la mort" est un échec et mat donné par :
a) La Tour
b) La Dame
c) Le Roi
- Le Mat de l'escalier ne peut être fait qu'avec ?
a) Deux Tours
b) Une Tour et une Dame
c) Une Tour et un Fou
- Combien de fois peut-on faire le roque dans une partie ?
a) Une seule fois
b) On a le droit de faire une fois le grand et une fois le petit roque
c) Autant de fois que l'on veut
- En début de partie il faut :
a) Développer les pièces en jouant au centre.
b) Bouger les pions des colonnes a et h pour faire sortir les Tours.
c) Sortir la Dame le plus tôt possible afin de pouvoir faire "le coup du berger".

1



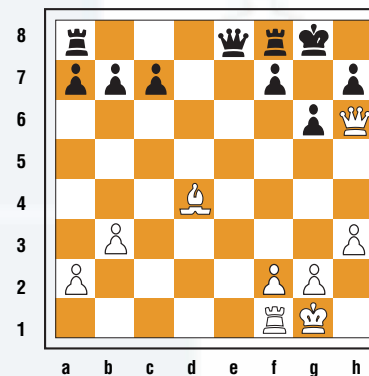
□ 1 pt

2



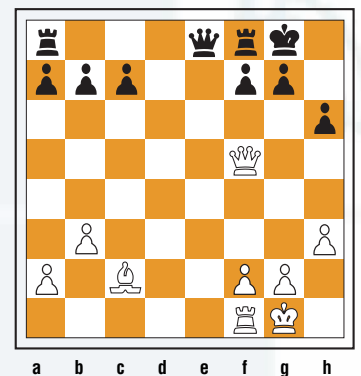
□ 1 pt

3



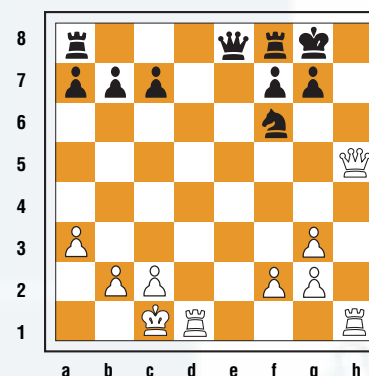
□ 2 pts

4



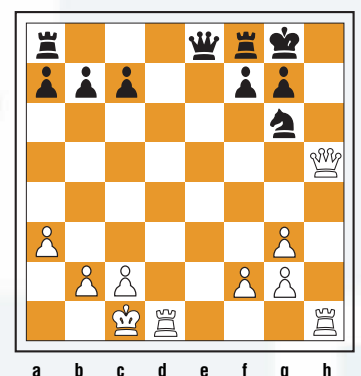
□ 2 pts

5



□ 2 pts

6



□ 2 pts

J'apprends des recettes anti-gaspi avec SAVERIU

Rien ne se perd, tout se réutilise!



Avec l'aide d'un adulte,

➔ S'il reste un jaune d'œuf, tu peux réaliser une mayonnaise pour accompagner tes frites!

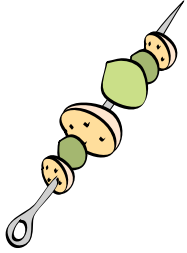
Tu as besoin d'un jaune d'œuf, d'une cuillère à café de moutarde, d'huile et d'un batteur pour la préparation.

➔ S'il reste des épluchures de pommes, tu peux réaliser des chips sucrées pour le goûter!

Tu as besoin d'épluchures de pomme, de sucre vanillé, ensuite il suffit de passer le tout au four.

➔ S'il reste quelques fruits, tu peux réaliser des brochettes pour le dessert!

Tu as besoin de fruits (pommes, bananes...) et de pics. Tu peux accompagner les brochettes, d'une fondue de chocolat en faisant fondre une tablette au bain-marie.



© M4creation.com

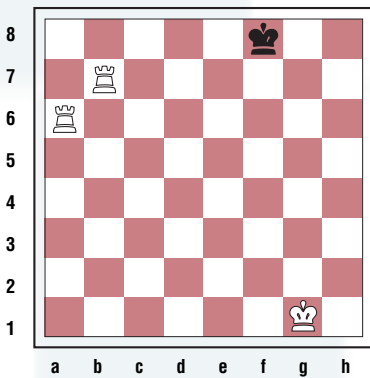


➔ www.joueavecsaveriu.fr

ESCALIER/BAISER DE LA MORT

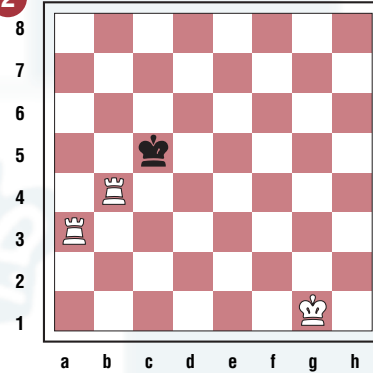
Dans les positions suivantes,
joue le meilleur coup pour les Blancs.

1



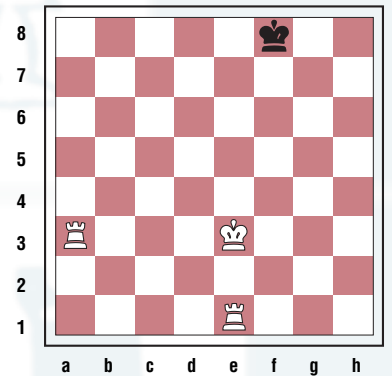
..... □ 1 pt

2



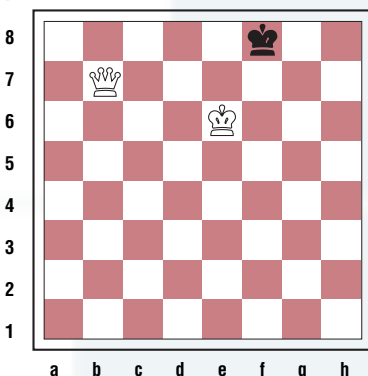
..... □ 1 pt

3



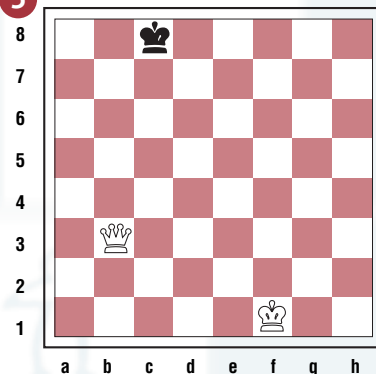
..... □ 2 pts

4



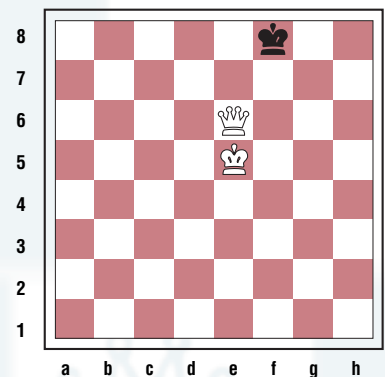
..... □ 2 pts

5



..... □ 2 pts

6



..... □ 2 pts

Una classifica per voi tutti

Suivez sur corse-echecs.com l'évolution de votre classement corse

Une « Licenza corsa » a ainsi été créée. Elle est attribuée gratuitement à tous les enfants bénéficiant d'une heure d'enseignement dans le temps scolaire. Alors que, dans le système de classement traditionnel, il était attribué 1 000 points elo fictifs à un jeune débutant, le classement elo corse permet une subtile graduation qui tient compte des réalités.

C'est ainsi qu'il génère les elo estimés suivant : club : 900 points - lycée : 850 - collège 3^e-4^e : 750 - collège 5^e : 700 - collège 6^e : 650 - CM2 : 600 - CM1 : 500 - CE2 : 400 - CE1 : 300 - CP/GS : 200. Ce nombre de points de départ est acquis définitivement.

Vous pouvez suivre les évolutions du classement sur le site www.corse-echecs.corse à la rubrique "classifica elo". Vous êtes déjà près de 7 000 à être concernés par ce classement. Des mini-tournois seront organisés, régulièrement, dans toutes les classes. Ils vous permettront de progresser dans la pratique de ce sport. Si vous voulez en profiter davantage, des dizaines de compétitions sont organisées dans des clubs. Vous y serez les bienvenus.

Clubs et classes concernés par le "elo corse"

CORSICA CHESS CLUB
ÉCHECS CLUB AJACCIEN
ASSOCIU DI I SCACCHI DI U CENTRU
BALAGNA CHESS CLUB
TOUR DU NEBBIU - ST FLORENT
ÉCHIQUIER GRAND SUD
ÉCHECS CLUB DE CASINCA
ECHECS CLUB DU FIUM'ORBÙ
SCACCHERA 'LLU PAZZU
VALLÉE DU GOLU CLUB D'ÉCHECS
AFA - Ecole élémentaire
AIACCIU PIETRALBA - Ecole élémentaire
AIACCIU ANNEXE - Ecole élémentaire
AIACCIU CASTELLUCCIU - Ecole élémentaire
AIACCIU FORCIOLI - CONTI - Ecole élémentaire
AIACCIU L'EMPEREUR - Ecole élémentaire
AIACCIU LES CANNES - Ecole élémentaire
AIACCIU LORETTU - Ecole élémentaire
AIACCIU RES. DES ILES - Ecole élémentaire
AIACCIU SALINES 1 - Ecole élémentaire
AIACCIU SALINES 6 - Ecole élémentaire
AIACCIU SAMPIERU - Ecole élémentaire
AIACCIU ST JEAN 1 - Ecole élémentaire
AIACCIU ST JOSEPH - Ecole élémentaire
ALATA PRUNO - Ecole élémentaire
ALATA TUSCIA - Ecole élémentaire
BARCHETTA - Ecole primaire
BASTELICACCIA - Ecole élémentaire
BASTIA A.B. DEFENDINI - Ecole élémentaire
BASTIA CAMPANARI - Ecole élémentaire
BASTIA Charles ANDREI - Ecole primaire
BASTIA F. AMADEI - Ecole élémentaire
BASTIA GAUDIN - Ecole élémentaire

BASTIA J. CALLONI - Ecole élémentaire
BASTIA J. D'ARC - Ecole élémentaire
BASTIA J.T. DESANTI - Ecole élémentaire
BASTIA M. VENTURI - Ecole élémentaire
BASTIA R. SUBISSI - Ecole élémentaire
BASTIA TOGA - Ecole élémentaire
BIGUGLIA V.d'ISTRIA - Ecole élémentaire
BUNIFAZIU - Ecole élémentaire
CALENZANA - Ecole élémentaire
CALVI BARIANI - Ecole élémentaire
CALVI LOVICONI - Ecole élémentaire
CAURO - Ecole élémentaire
CORTI PORETTE - Ecole élémentaire
CORTI SANDRESCHI - Ecole élémentaire
CUZZÀ - Ecole primaire
ERBALUNGA - Ecole primaire
FIGARI - Ecole primaire
FURIANI - Ecole élémentaire
GHISUNACCIA - Ecole élémentaire
ILE ROUSSE - Ecole élémentaire
LECCI - Ecole élémentaire
LINGUIZZETTA BRAVONE - Ecole primaire
LIVIA - Ecole primaire
LUCCIANA CASAMOZZA - Ecole primaire
LUCCIANA CRUCETTA - Ecole élémentaire
MEZZANA - Ecole élémentaire
MEZZAVIA - Ecole élémentaire
MONTICELLU - Ecole primaire
MURATU - Ecole primaire
OLETTA - Ecole primaire
PATRIMONIÙ - Ecole primaire
PENTA DI CASINCA FULELLI
Ecole élémentaire

PENTA DI CASINCA Village - Ecole primaire
PETRETTU - Ecole primaire
PONTE LECCIA - Ecole élémentaire
PONTE NOVU - Ecole primaire
PRUNELLI DI FIUMORBO - Ecole élémentaire
PRUPRIÀ - Ecole élémentaire
PURTICCIU - Ecole élémentaire
PORTIVECHJU J. PIETRI - Ecole élémentaire
PORTIVECHJU MURATELLU - Ecole primaire
PORTIVECHJU ST VINCENT
Ecole élémentaire
QUENZA/AUDDÈ/SARRA DI SCUPAMÈ
Ecole primaire
SAN FIURENZU - Ecole élémentaire
SAN GAVINU DI CARBINI GIALLA
Ecole primaire
SAN MARTINU DI LOTA PIETRANERA
Ecole élémentaire
SANTA LUCIA DI MORIANI - Ecole primaire
SANTA LUCIA DI PORTIVECHJU
Ecole primaire
SANTA MARIA DI LOTA MIOMU
Ecole élémentaire
SANTU PETRU DI TENDA - Ecole primaire
SARTÈ - Ecole élémentaire
SERRA DI FERRO - Ecole primaire
SISCU - Ecole primaire
SULENZARA - Ecole primaire
SULLACARÒ - Ecole primaire
TRAVU - Ecole élémentaire
ZICAVU - Ecole primaire
AJACCIO ST PAUL - Collège
AJACCIO FESCH - Collège
BASTIA SIMON VINCINGUERRA - Collège
BASTIA GIRAUD - Collège
BASTIA MONTESORO - Collège
BIGUGLIA - Collège
BASTIA JEANNE D'ARC - Collège
LUCCIANA - Collège
CORTI PASCAL PAOLI - Collège
SAINT FLORENT - Collège
CORTI UNIVERSITÉ SUAPS
BASTIA ECOLE 2^e CHANCE
PORTIVECHJU 2 - Collège
AIACCIU PADULE - Collège
AIACCIU LAETITIA - Lycée
AIACCIU COLLÈGE - Collège

