

Ghjennaghju 2013 • n° 115 • livellu 1

# Scaccanate

Misincu di a Lega Corsa di Scacchi

## Tenimu contu di a nostr'isula

Partenariat SYVADEC-Ligue Corse d'Échecs

**Mobilisation pour la protection  
de notre environnement**

> Lire page 4

# En 2013, à vous de jouer, faites échecs et tri !!



**syvadec**  
FEMU PER DUMANE



**ECO  
EMBALLAGES**



➔ [www.syvadec.fr](http://www.syvadec.fr)

Incù l'aiutu di a CTC



Partinariu di a Lega Corsa di Scacchi



# Exercices

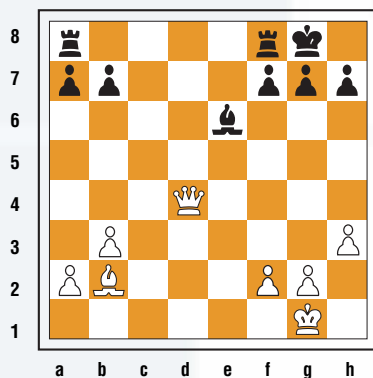
## MAT EN UN COUP

Les Blancs jouent et font échec et mat en un coup.

## QUIZ

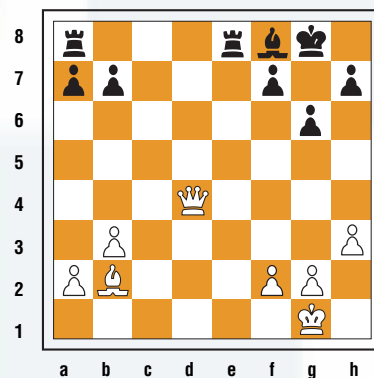
- 1 Quelles pièces peuvent effectuer un clouage ?
  - a) Le Fou
  - b) La Tour
  - c) La Dame
  - d) Le Roi
- 2 Le développement des pièces vers le centre et la sécurité du Roi sont les objectifs de :
  - a) L'ouverture
  - b) Du milieu de jeu
  - c) De la finale
- 3 Quel est le terme employé pour replacer une pièce sur l'échiquier sans être obligé de la jouer par la suite ?
  - a) Adouber
  - b) Boudier
  - c) Absoudre
- 4 Le roque est utile puisqu'il permet à la Dame de se mettre à l'abri et à une Tour de se mettre en jeu.
  - a) Vrai
  - b) Faux
- 5 On ne peut promouvoir un pion en Dame qu'une seule fois par partie.
  - a) Vrai
  - b) Faux
- 6 Peut-on mater le Roi avec Fou et Cavalier ?
  - a) Oui
  - b) Non
  - c) Cela dépend de la position du Roi

1



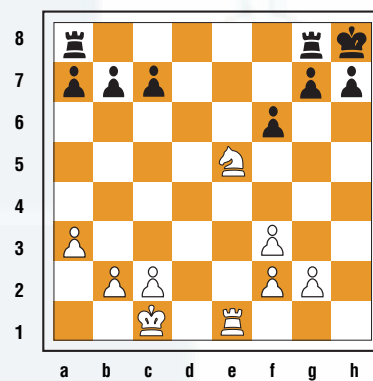
1 pt

2



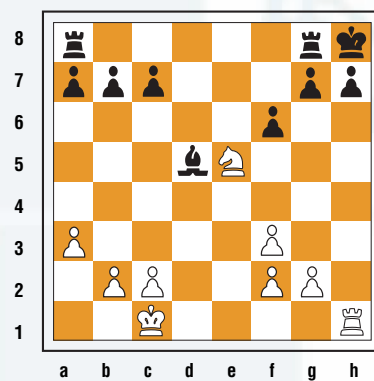
1 pt

3



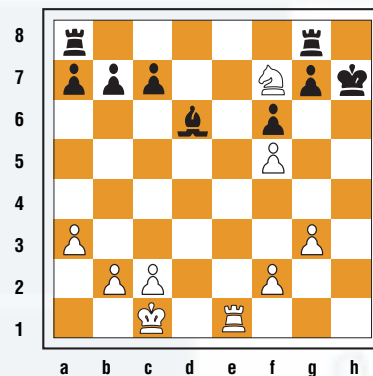
2 pts

4



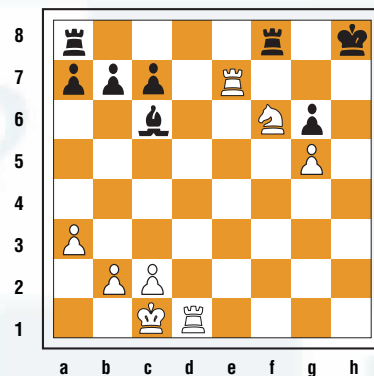
2 pts

5



2 pts

6



2 pts

Pour avoir accès à **Échec & mat**

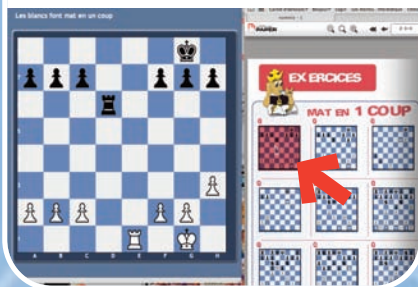
contactez-nous à

 [echecetmat@echecs.asso.fr](mailto:echecetmat@echecs.asso.fr)

vous recevrez un lien  
vous permettant de consulter  
gratuitement  
votre nouveau magazine interactif

## Jouer

En cherchant à résoudre des mats.  
Il suffit de cliquer sur la position et de proposer un coup en déplaçant une pièce.



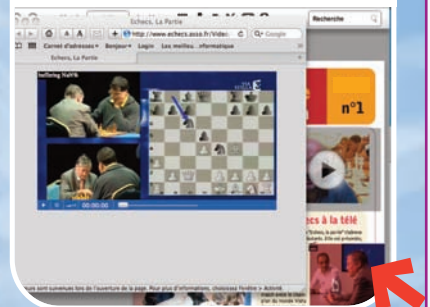
## Progresser

Avec des conseils de formateurs  
et des commentaires de parties.



## S'informer

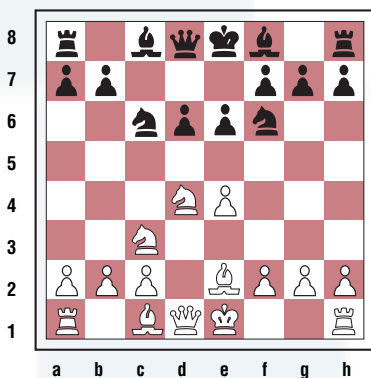
Accès à des reportages vidéos  
sur l'actualité échiquéenne en France  
et dans le monde.



# COUPS CANDIDATS

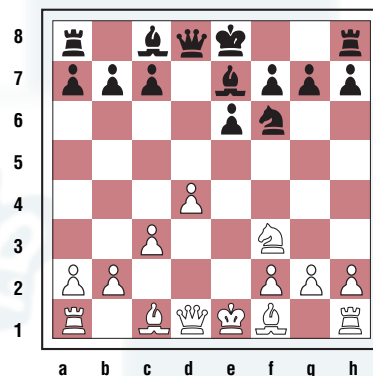
Dans les positions suivantes,  
donne trois coups possibles pour les Blancs.

1



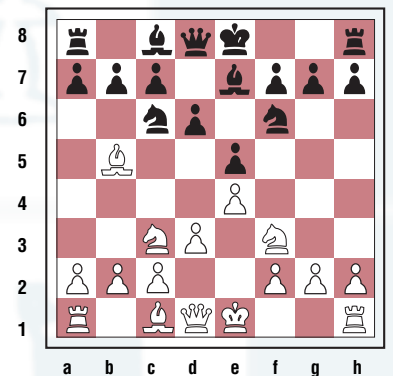
..... □ 1 pt

2



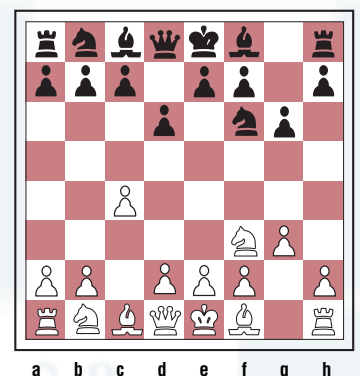
..... □ 1 pt

3



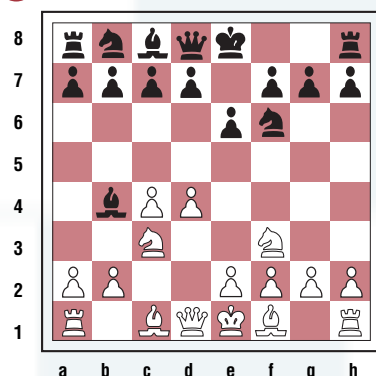
..... □ 2 pts

6



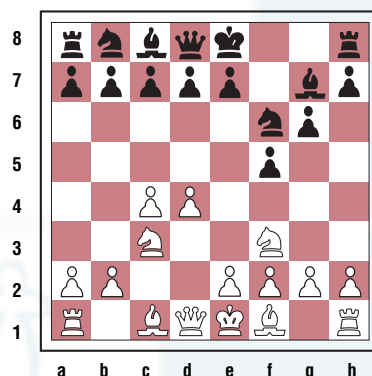
..... □ 2 pts

4



..... □ 2 pts

5



..... □ 2 pts

# Partenariat



U Syvadec hè in carica, nant'à quasi tuttu u territoriu corsu, di a prevenzione, di a riqualificazione, di a valorisation è di u trattamentu di i scarti dumestichi.

A priorità per st'organismu hè di sensibilizà à tutt'ognunu nant'à l'impurtanza di u rispettu di a natura. É i giovani sò, forse, i più concernati.

Era dunque naturale ch'ellu ci fussi una cullaburazione trà u Syvadec è a Lega corsa di i Scacchi. Tutti i nostri furmatori, tutti i nostri licenciati, sò mubilizati in 'ssa dimarchja. Cusì, nant'à Scaccanate, ogni mese, truverete qualchì cunsigliu per a prutezzione di l'ambiente.

Le SYVADEC est chargé, sur la quasi totalité du territoire corse, de la prévention, du recyclage, de la valorisation et du traitement des déchets ménagers.

La priorité pour cet organisme est de sensibiliser tout un chacun sur l'importance de respecter la nature. Et les jeunes sont, sans doute, les plus concernés.

Il était donc naturel qu'il y ait une collaboration entre le Syvadec et la Ligue corse des Échecs. Tous nos formateurs, tous nos licenciés, sont mobilisés dans cette démarche. Ainsi, sur Scaccanate, chaque mois, vous trouverez quelques conseils pour la protection de l'environnement.



## Après le succès des 38 premières émissions...

# ECHEC ET MAT Saison 2



Le 36e coup fut spectaculaire et décisif.

## Les 38 plus belles parties de l'histoire

Chaque semaine sur...

**SAMEDI** 16 h 05

**MARDI** 13 h 25

**MERCREDI** 16 h 25

**MERCREDI** 20 h 10



Découvrir,  
progresser,  
jouer !

## AGENDA

### GHJENNAGHJU FERRAGHJU 2013

**Dumenica 20 di ghjennaghju**

CORTI

**Qualificatif Centru-Balagna  
Championnat de Corse des  
jeunes**

Lieu : Casa di I Scacchi, Corti  
Inscriptions gratuites de 9 h à 10 h.

TRAVU

**Qualificatif Costa Serena  
Championnat de Corse des  
jeunes**

Lieu : Salle des fêtes de Travu  
Inscriptions gratuites de 9 h à 10 h.

**Sabatu 26 di ghjennaghju**

BASTIA • **Challenge blitz  
BNP Paribas du Corsica  
Chess Club**

Lieu : Casa di I Scacchi  
11 parties de 3'+2"  
Adultes : 5 € - Enfants : 2 €  
Inscriptions jusqu'à 13 h 45  
1<sup>re</sup> partie : 14 h

**Dumenica 27 di ghjennaghju**

ST FLORENT • **Qualificatif  
Nebbiu • Championnat de  
Corse des jeunes**

Lieu : Collège de St Florent

GRAND AJACCIO

**Qualificatif Championnat de  
Corse des jeunes**

Lieu : Salle polyvalente d'AFA

**Dumenica 3 di ferraghju**

BASTIA

**Qualificatifs Bastia  
Championnat de Corse  
Jeunes**

Lieu : Casa di I Scacchi  
Tournois par catégorie d'âge  
Inscriptions gratuites de 9 h à 10 h.

PORTI VECHJU ET SA RÉGION

**Qualificatif Championnat de  
Corse des jeunes**

Lieu : Collège de Porti Vechju,  
réfectoire • Inscriptions gratuites  
de 9 h à 10 h.

AIACCIU

**Qualificatifs championnat  
de Corse Jeunes**

Lieu : Échecs Club Ajaccien  
Inscriptions gratuites de 9 h à 10 h.

**Dumenica 10 di ferraghju**

BIGUGLIA

**Qualificatifs Grand Bastia**

Lieu : Salle polyvalente de la  
Rotonde • Inscriptions de 13 h  
à 13 h 45