

Novembre 2012 • n° 113 • livellu 1

# Scaccanate

Misincu di a Lega Corsa di Scacchi



## Ghjustru in tutta a Corsica

Oramai cuniscite, tutti, e regule di u ghjocu. Sapete cum'elli si movenu un pedinu, un alfieru, un cavallu o una torra. Sapete dinò l'impurtenza di a Dama è di u Rè. I vostri formatori v'anù apartu l'ochji nant'à u mondu magicu di i scacchi. Averete parechje occasione, tutta l'annata, d'andà ancu più luntanu, participendu à ghjustru spezialmentu urganizate per voi.

Ci n'hè digià una poche di novembre in tutte e regione di Corsica. Andateci puru, ci seranu zitelli chì principianu cum'è voi. E ferete tutti, in furia, belli progressi.

### Des tournois dans toute la Corse

*Désormais vous connaissez, tous, les règles du jeu. Vous savez comment se déplacent un pion, un Fou, un Cavalier ou une Tour. Vous savez aussi l'importance de la Dame et du Roi. Vos formateurs vous ont ouvert les yeux sur le monde magique des Échecs. Vous aurez de nombreuses occasions, toute l'année, d'aller encore plus loin, en participant à des tournois spécialement organisés pour vous.*

*Il y en a déjà plusieurs en novembre dans toutes les régions de Corse. Allez-y, il y aura des enfants qui débutent comme vous. Et vous ferez tous, vite, de beaux progrès.*

Incù l'aiutu di a CTC



Partinariu di a Lega Corsa di Scacchi

ECHEC ET MAT

Emission TV  
chaque semaine sur...

corsica VIA STELLA 3

Découvrir, progresser, jouer !

Horaires des diffusions

SAMEDI	16 h 05
MARDI	13 h 25
MERCREDI	20 h 10
VENDREDI	16 h 35



# Exercices

## MAT EN UN COUP

Dans les positions suivantes, les Blancs jouent et font échec et mat en un coup.

## QUIZ

1 Quelle est la seule pièce qui ne peut jamais aller sur une case d'une autre couleur ?

- a) Le Cavalier
- b) Le pion
- c) Le Fou

2 Laquelle de ces tactiques n'existe pas ?

- a) Le clouage
- b) La fourchette
- c) La prise en passant
- d) L'enfilade

3 Le "baiser de la mort" est un échec et mat donné par :

- a) La Tour
- b) La Dame
- c) Le Roi

4 Le Mat de l'escalier ne peut être fait qu'avec ?

- a) Deux Tours
- b) Une Tour et une Dame
- c) Une Tour et un Fou

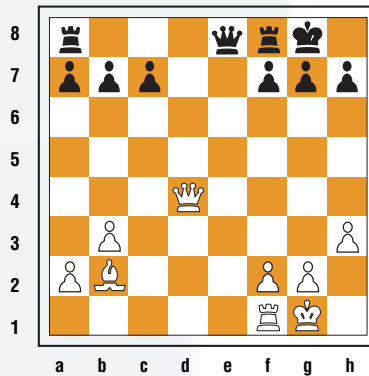
5 Combien de fois peut-on faire le roque dans une partie ?

- a) Une seule fois
- b) On a le droit de faire une fois le grand et une fois le petit roque
- c) Autant de fois que l'on veut

6 En début de partie il faut :

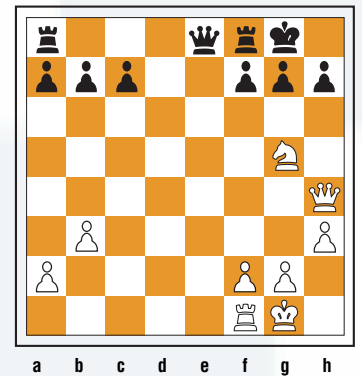
- a) Développer les pièces en jouant au centre.
- b) Bouger les pions des colonnes a et h pour faire sortir les Tours.
- c) Sortir la Dame le plus tôt possible afin de pouvoir faire "le coup du berger".

1



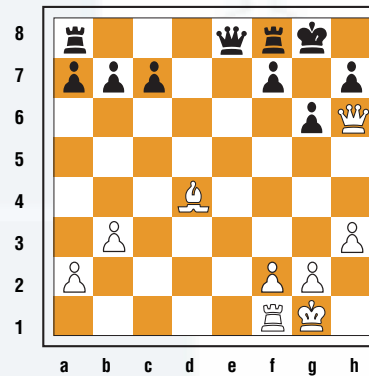
□ 1 pt

2



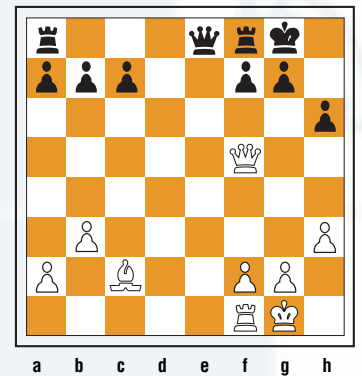
□ 1 pt

3



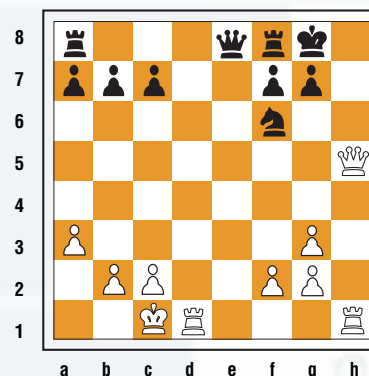
□ 2 pts

4



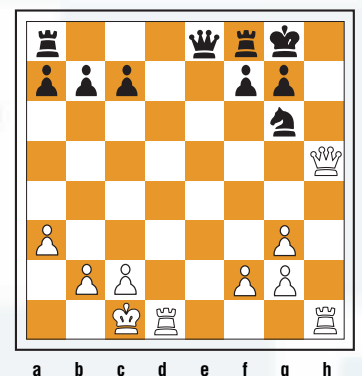
□ 2 pts

5



□ 2 pts

6



□ 2 pts

Pour avoir accès à **Échec & mat**

contactez-nous à

 [echecetmat@echecs.asso.fr](mailto:echecetmat@echecs.asso.fr)

vous recevrez un lien vous permettant de consulter gratuitement votre nouveau magazine interactif

### Jouer

En cherchant à résoudre des mats. Il suffit de cliquer sur la position et de proposer un coup en déplaçant une pièce.



### Progresser

Avec des conseils de formateurs et des commentaires de parties.



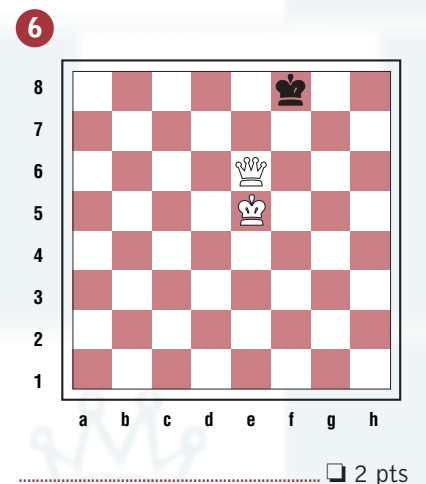
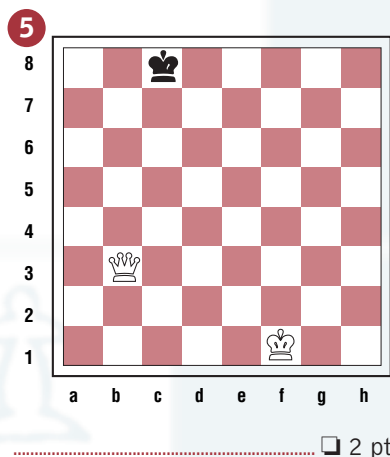
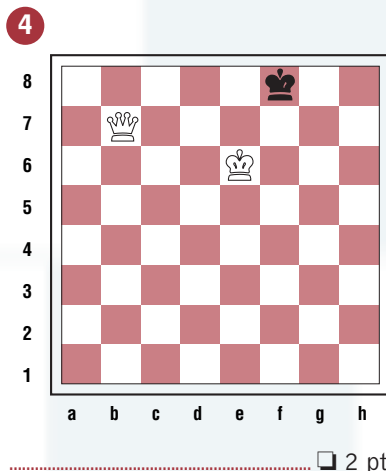
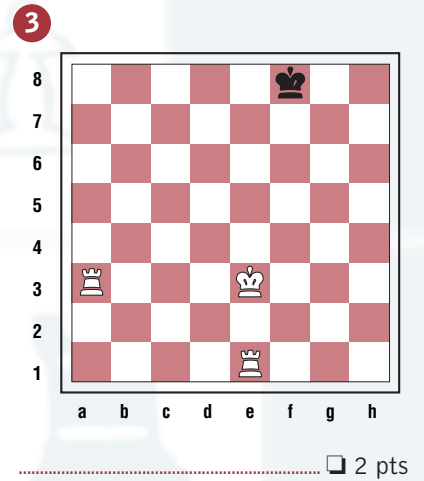
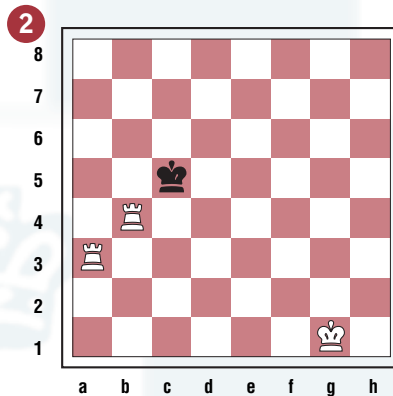
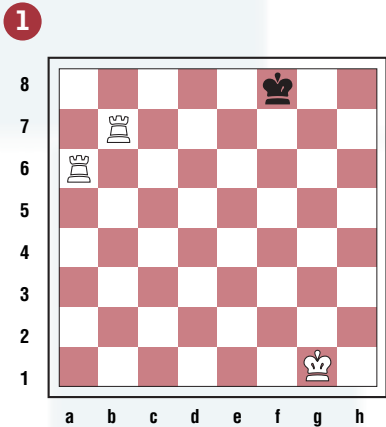
### S'informer

Accès à des reportages vidéos sur l'actualité échiquéenne en France et dans le monde.



## ESCALIER/BAISER DE LA MORT

Dans les positions suivantes, joue le meilleur coup pour les Blancs.



27/31 ottobre 2012

# Ritratti di u Corsican Circuit 2012



## Vittoria d'Étienne Bacrot !

## U trufeu BNP Paribas di i giovani



## Les clubs insulaires

### ÉCHECS CLUB AJACCIIEN

• Port Charles Ornano - Ajaccio - 04 95 10 05 24  
www.echecs-club-ajaccio.com  
Mardi 17h-19h30, mercredi 14h-16h, vendredi 21h, samedi 14h-18h  
• Périphérie : École du col de Pruno (rte d'Alata)  
lundi 16h30-18h30 - École de Tuscia (rte de Trova)  
mercredi 10h-12h et 14h30-16h30.  
Contact : 06 29 48 19 95.

### ÉCHIQUIER GRAND SUD

• Portivechju - Livia : Contact : 06 75 14 50 24  
• Sartè : Contact : 06 38 38 52 20

### ÉCHECS CLUB DU FIUM'ORBÙ

Contact : 06 20 51 83 97  
U Travu, lundi 16h15-17h15 • Prunelli (ancien collège), mardi 18h-19h et mercredi 14h-16h • Ghisonaccia, mardi 16h30-17h30 et mercredi 16h30-17h30.

### CLUB D'ÉCHECS DE CASINCA

Folelli : Contact : 06 83 35 66 13

### CORSICA CHESS CLUB

• 2, rue Cdt Lherminier - Bastia - 04 95 31 59 15  
corsicachessclub@gmail.com  
Mardi 17h-18h30, mercredi 10h-12h, 14h-17h, 18h30 : adultes débutants et confirmés  
• Périphérie : MJC de Furiani mercredi 10h-12h, Biguglia (salle polyvalente de la Rotonde) mercredi 14h-17h. Contact : 06 83 91 36 89

### ASSOCIU DI I SCACCHI DI U CENTRU

• 5, av. Pdt Pierucci - Corti (en face du lycée)  
06 09 31 06 06 - scacchidiucentru@gmail.com  
Mardi 17h-18h30, mercredi 14h-16h.

### VALLÉE DU GOLU CLUB D'ÉCHECS

Ponte Leccia (ancienne école) : vendredi 17h30  
Contact : 06 18 75 62 75

### BALAGNA CHESS CLUB

Contact : 06 07 06 71 14

### LA TOUR DU NEBBIU

Muratu (école) jeudi 17h-19h • Oletta (école) vendredi 17h-19h. Contact : 06 87 44 77 66

## AGENDA

NOVEMBRE  
DICEMBRE 2012

### Domenica 18 di novembre

#### AIACCIU

#### "Challenge National Blitz BNP PARIBAS-FFE"

Lieu : Échecs Club Ajaccien  
7 parties de 5 min + 3 sec  
Inscriptions à partir de 13 h 30  
Adultes : 10 € - Adultes : 5 €  
1<sup>re</sup> partie : 14 h  
Coupes pour les 3 premiers de chaque catégorie d'âge.

### Sabatu 24 di novembre

#### BASTIA

#### "Challenge National Blitz BNP PARIBAS-FFE"

Lieu : Casa di I Scacchi  
Parties de 5 min + 3 sec  
Inscriptions de 13 h 30 à 14 h.  
Adultes : 8 € - Jeunes : 4 €  
1<sup>re</sup> partie : 14 h 15

### Sabatu 8 di dicembre

#### BASTIA

#### Tournoi du Téléthon

Lieu : Casa di I Scacchi  
7 parties de 5 min + 3 sec  
Inscriptions jusqu'à 14 h  
Adultes : 10 € - Jeunes : 5 €  
1<sup>re</sup> partie : 14 h 15

### Domenica 9 di dicembre

#### AIACCIU

#### Tournoi du Téléthon

Lieu : Échecs Club Ajaccien  
Parties de 5 min + 3 sec  
Inscriptions jusqu'à 14 h  
Adultes : 10 € - Jeunes : 5 €  
1<sup>re</sup> partie : 14 h 30

### Domenica 9 di dicembre

#### CALVI

#### Tournoi du Téléthon

Lieu : Centre social jeunesse  
Espace Cardellu  
Parties de 5 min + 3 sec  
Inscriptions jusqu'à 13 h 45  
Adultes : 10 € - Jeunes : 5 €

### Sabatu 22 di dicembre

#### BASTIA

#### Tournoi de Noël "Corsefrêt"

comptant pour le challenge National Blitz BNP PARIBAS-FFE  
Lieu : Casa di I Scacchi  
7 parties de 5 min + 3 sec  
Inscriptions gratuites jusqu'à 14 h - 1<sup>re</sup> partie : 14 h  
2 tournois : tournoi pour les jeunes de - de 16 ans et - de 1500 elo et tournoi Open pour les autres.