

# Scaccanate

Misincu di a Lega Corsa di Scacchi

## I Campioni di Corsica 2012



### Petit poussin

Paul-François BENEDETTI  
Échecs Club du Fium'Orbu



### Petite poussine

Elise TOMASI  
Corsica Chess Club



### Poussin

Albert TOMASI  
Échecs Club Ajaccien



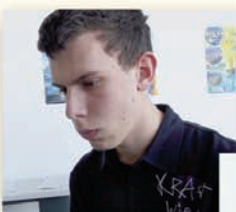
### Poussine

Juliette LESCHI  
Tour du Nebbiu

**Benjamin**  
Pablo BIANCARELLI  
Échiquier Grand Sud

### Pupille

Lisandru  
Laban Giuliani  
Échecs  
Club Ajaccien



### Minime

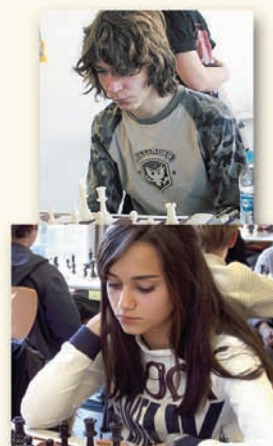
Serge GUILLEMART  
Échecs Club Ajaccien



### Pupille

Elodie LEVEQUE  
Corsica Chess Club

**Minime fille**  
Amalia  
LARDIES CECCALDI  
Échecs  
Club Ajaccien



**Benjamine** • Noélia SUSINI  
Vallée du Golu Club d'Échecs

## Un altu livellu di ghjocu

Ghj'hè u mumentu u piu significativu per stimà a dinamica di i scacchi ind'è l'isula. I Campionati di Corsi sò un barometru, soprattuttu per cunstatà u forte livellu di i giovani ghjucadori isulani. L'appuntamentu di Corti (10 è 11 di marzu) hà cunfirmatu i prugressi maiò realizati. Oghje, pruvà à esse campione di Corsica ind'a categoria di i piulelli hè difficiule quant'à esse campione di Francia...! U barometru mostra dinò un'altra forte rialità. Qualchi annu fà, i Bastiaci è l'Aiaccinu vincianu tutti i tituli. In u 2012 i campioni è vice-campioni di Corsica sò dinò di u Nebbiu, Casinca, Fium'orbu, Porti Vechju, Ponteileccia, Livia, Calvi. Più chè mai a Corsica hè una terra di Scacchi.

## Un haut niveau de jeu

C'est le moment le plus significatif pour évaluer la dynamique échiquéenne dans l'île. Les Championnats de Corse sont un baromètre, surtout pour constater le fort niveau des jeunes joueurs insulaires. Le rendez-vous de Corti (10/11 mars) a confirmé les grands progrès réalisés. Aujourd'hui essayer d'être champion de Corse dans la catégorie des poussins est aussi difficile que d'être Champion de France...! Le baromètre révèle, aussi, une autre réalité. Il y a quelques années, les Bastiais et les Ajacciens remportaient tous les titres. En 2012 les champions et vice-champions de Corse sont aussi du Nebbiu, Casinca, Fium'orbu, Porti Vechju, Ponteileccia, Livia, Calvi. Plus que jamais la Corse est une terre échiquéenne.

**Horaires des diffusions**  
**ECHEC ET MAT**

sur **corse VIA STELLA** 

**SAMEDI** 14 h 55

**DIMANCHE** 11 h 20 • 14 h 50

**MERCREDI** 15 h 05 • 20 h 03

**VENDREDI** 17 h 53



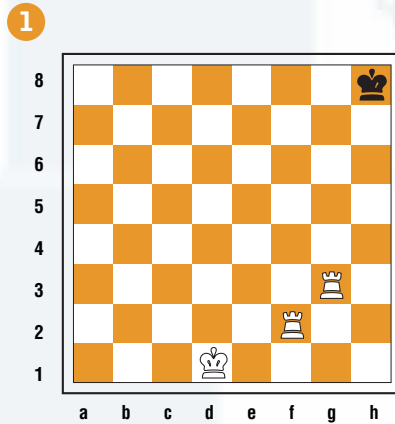
# Exercices

## MAT SIMPLE

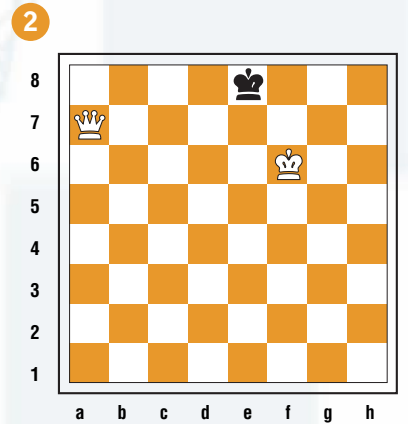
Les Blancs jouent et font échec et mat en un coup.

## QUIZ

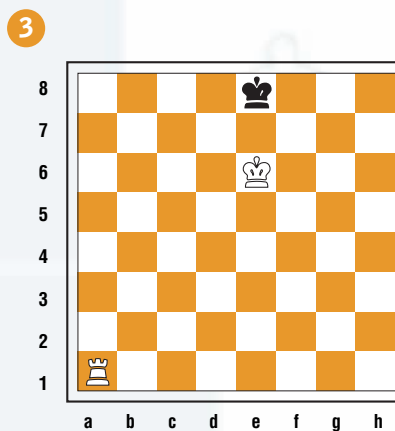
- 1 **Quelle est la seule pièce qui ne peut jamais aller sur une case d'une autre couleur ?**  
 a) Le Cavalier  
 b) Le Fou  
 c) Le Roi
- 2 **Un pion blanc fait une prise en passant. Doit-il prendre la place du pion noir ?**  
 a) Oui  
 b) Non
- 3 **Un joueur met ses doigts sur les cases pour calculer ses coups, mais ne touche pas aux pièces. Est-il dans son droit ?**  
 a) Non. Les coups et les variantes doivent être calculés mentalement.  
 b) Oui. Du moment qu'il ne touche pas aux pièces.
- 4 **Un joueur lâche une pièce sur sa case d'arrivée, mais son coup est illégal. Que va dire l'arbitre ?**  
 a) Le joueur est obligé de reprendre son coup.  
 b) Le joueur perd la partie pour coup illégal.  
 c) La partie doit continuer normalement.
- 5 **Un Fou attaque une Tour blanche. Les Blancs ont-ils le droit de protéger leur Tour en roquant avec ?**  
 a) Oui                      b) Non
- 6 **Quelle est la seule pièce qui ne permet pas au Roi adverse de se couvrir lorsqu'elle le met en échec ?**  
 a) Le Roi                      b) Le Cavalier  
 c) La Dame



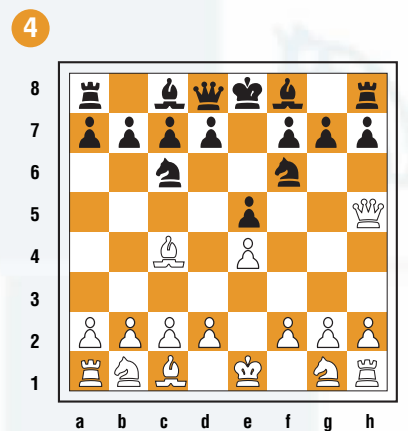
□ 1 pt



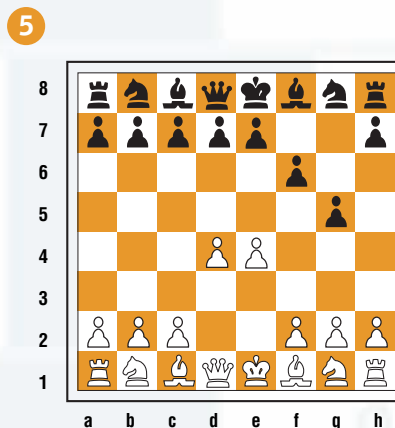
□ 1 pt



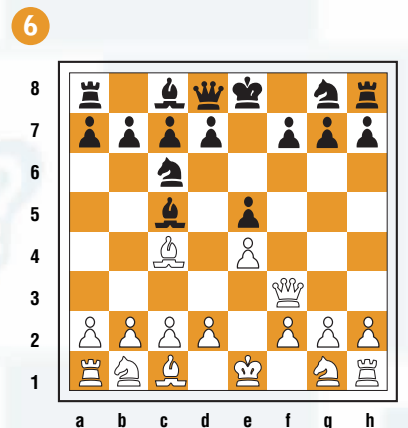
□ 2 pts



□ 2 pts



□ 2 pts



□ 2 pts

Pour avoir accès à **Échec & mat**

contactez-nous à

 [echecetmat@echecs.asso.fr](mailto:echecetmat@echecs.asso.fr)

vous recevrez un lien  
vous permettant de consulter  
gratuitement  
votre nouveau magazine interactif

## Jouer

En cherchant à résoudre des mats.  
Il suffit de cliquer sur la position et de proposer un coup en déplaçant une pièce.



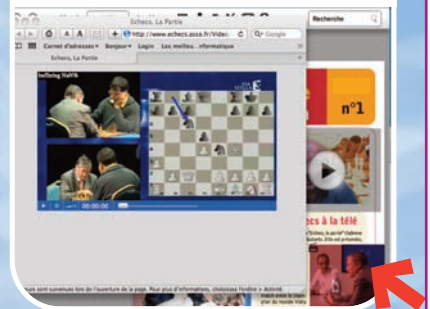
## Progresser

Avec des conseils de formateurs  
et des commentaires de parties.



## S'informer

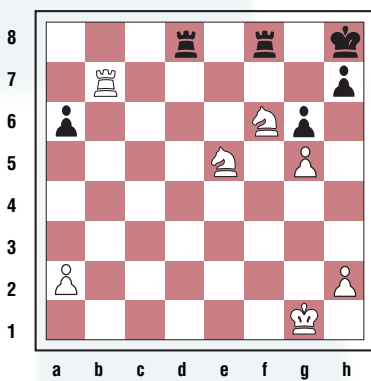
Accès à des reportages vidéos  
sur l'actualité échiquéenne en France  
et dans le monde.



# MAT COMPLEXE

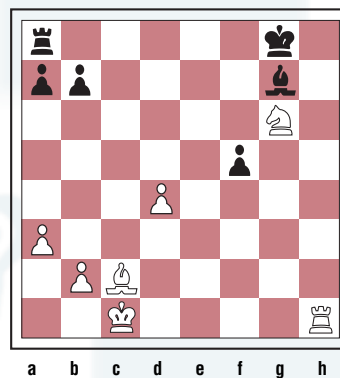
Les Blancs jouent et font échec et mat en un coup.

1



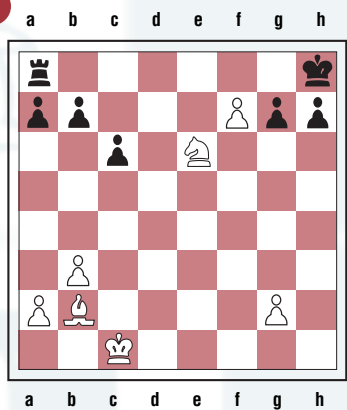
□ 1 pt

2



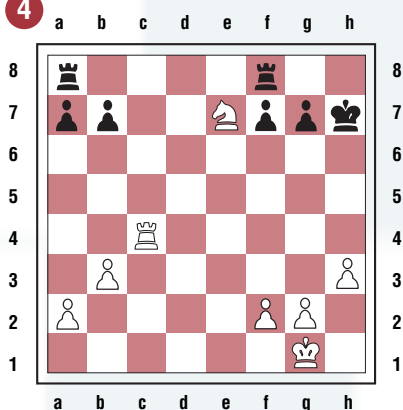
□ 1 pt

3



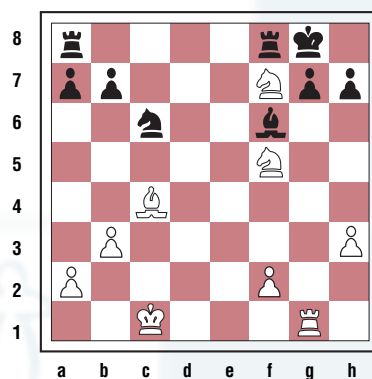
□ 2 pts

4



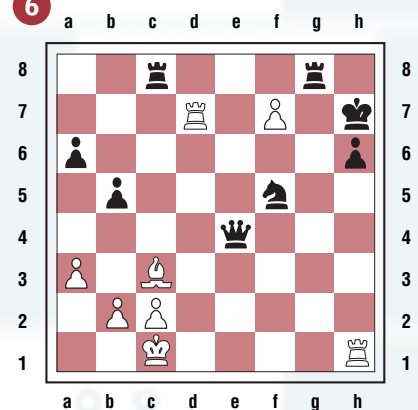
□ 2 pts

5



□ 2 pts

6



□ 2 pts

# 9<sup>U</sup> OPEN DE BALAGNE • 31 mars et 1<sup>er</sup> avril 2012

à l'hôtel Touristra Vacances "la Balagne"



## 31 mars et 1<sup>er</sup> avril

### 9<sup>e</sup> Open de Balagne

Parties rapides de 15'+3"

Inscriptions : Adultes : 15 €

Jeunes : 7 €

**Samedi 31 mars**

14 h - 19 h : 4 premières parties

**Dimanche 1<sup>er</sup> avril**

10 h - 17 h : 5 dernières parties

### Prix jeunes en chèque Ligue\*

Petit-poussin 1<sup>er</sup> 110 € - 2<sup>e</sup> 70 € - 3<sup>e</sup> 50 €

Poussin 1<sup>er</sup> 110 € - 2<sup>e</sup> 70 € - 3<sup>e</sup> 50 €

Pupille 1<sup>er</sup> 110 € - 2<sup>e</sup> 70 € - 3<sup>e</sup> 50 €

Benjamin 1<sup>er</sup> 110 € - 2<sup>e</sup> 70 € - 3<sup>e</sup> 50 €

### \* Ces "chèques ligue" donnent droit :

- soit à l'achat sur les boutiques Ligue et FFE de produits échiquéens (livres, t-shirts, échiquiers, pendules etc.)
- soit à leur utilisation à l'occasion d'un déplacement pour un tournoi, avec un cumul de gain possible. Ce ou ces chèques permettront de payer en partie ou intégralement un billet de bateau ou d'avion, un hébergement, des repas.

Tarifs  
spéciaux

## Hébergement

### Hôtel Touristra Vacances "la Balagne"

(Lieu du tournoi)

**1 PERSONNE 45 €**

**2 PERSONNES 55 €**

**3 PERSONNES 70 €**

**4 PERSONNES 80 €**

**1 PETIT DÉJEUNER 4 €**

**1 REPAS 14 €**



### Réservation hébergement :

nathalieorsini@wanadoo.fr ou 04 95 31 10 10

Libellez votre chèque à l'ordre de la Ligue Corse des Échecs :  
2, rue du Commandant Lherminier, 20200 BASTIA



## AGENDA

MARZU 2012

**Dumenica 18 di marzu**

CORTI

**Championnat de Corse par équipes**

Lieu : Lycée Pascal Paoli Interclub seniors et jeunes parties 1 et 2

1<sup>re</sup> partie : 11 h - 2<sup>e</sup> partie : 14 h 30

**Sabatu 24 di marzu**

BASTIA

**Championnat de Haute-Corse des collèges**

Lieu : Casa di I Scacchi  
Inscriptions gratuites  
1<sup>re</sup> partie : 14 h

**Dumenica 25 di marzu**

PONTE-LECCIA

**Tournoi Jeannot Galli**

Lieu : Salle des fêtes

9 parties de 15'+3"

Inscriptions jusqu'à 10 h

Adultes : 10 € - Jeunes : 5 €

1<sup>re</sup> partie : 10 h 30

1000 € de prix :

- 3 premiers du classement général (trophée + lot charcuterie)

- 3 premières féminines : trophée

+ DVD La joueuse

- 3 premiers vétérans (trophée

Jean Luciani + lot charcuterie)

- Pour toutes les catégories

jeunes : médaille d'or, d'argent,

de bronze dans leur écrin +

coffret multi jeux

- Pour tous les participants

jeunes une médaille gravée du

tournoi Jeannot Galli

**Ghjovi 29 di marzu**

PORTI VECHJU

**Championnat des collèges Porti Vechju et Alta Rocca**

Match entre le collège de Porti Vechju et de Livia

Début des parties : 14 h

**Sabatu 31 di marzu**

**è dumenica 1 d'aprile**

CALVI

**9<sup>U</sup> Open Internazionale di Balagna**

Lieu : Hôtel Touristra Vacances  
Parties rapides de 15'+3"

Inscriptions : Adultes: 15 €

Jeunes : 7 €