

17 ET 18 DÉCEMBRE 2005

Forte participation aux tournois de Noël

100 joueurs à Ajaccio, 166 à Bastia... les deux tournois de Noël ont connu un succès sans précédent. Les records ont été battus tant par l'Echecs Club Ajaccien que par le Corsica Chess Club. Le tout dans une ambiance festive avec la présence de centaines de parents... Le Père Noël n'a évidemment oublié personne et tous les participants ont eu droit à un petit cadeau. Sur le plan sportif victoire des favoris, Grégory Bicchierai à Ajaccio et Michaël Massoni à Bastia. A relever la présence de nombreux jeunes tant sur le podium qu'aux places d'honneur. Ces derniers tournois de l'année laisse bien augurer de la saison 2006.



Echiquier et coquillage



Admirez l'œuvre d'une jeune artiste bastiaise. Elle a été exposée durant le tournoi de Noël du Corsica Chess Club. Si des personnes sont intéressées par son achat (700 €), elles peuvent directement contacter le club au 04 95 31 59 15. Les pièces sont des coquillages et l'échiquier... du sable. Une merveille !

3^e Open de Balagne

3^E OPEN INTERNATIONAL D'ÉCHECS DE BALAGNE

CALVI · 20 · 25 FÉVRIER 2006
VILLAGE VACANCES LA BALAGNE TOURISTRA
10 000 € DE PRIX
HTTP://BALAGNACHESS.FREE.FR

Le Balagna Chess Club organise du 20 au 25 février prochains, la troisième édition de l'Open international de Calvi.

Dotée de 10 000 de prix, cette manifestation bénéficie du soutien de la municipalité calvaie, du Conseil Général ainsi que de nombreux sponsors locaux. Elle se déroule dans le cadre somptueux du Village Vacances La Balagne Touristra.

Les conditions d'hébergement offertes par des partenaires sont exceptionnelles. Une belle occasion de passer des vacances, en famille, pour un coût attractif tout en jouant aux Échecs ! Alors ne tardez pas à faire vos réservations pour passer une semaine inoubliable accueillis par la dynamique équipe de Christophe Lévêque.

Hébergement Open de Balagne 2006

Rédidence A Merula

Dans un cadre arboré de 3900 m, à mi-chemin de La Balagne et du centre Ville, appartements neufs avec coin cuisine et balcon/terrasse pour 2, 3, 4 ou 5 personnes.

Tarifs : 15 /personne/nuit, soit 105 /personne/semaine.
Route de Pietramaggiore, 20260 CALVI

Tél. : 04 95 65 02 04 ou 04 95 35 29 26
Site internet : www.a-merula.com

Hotel Meridiana

Hôtel***, partenaire de l'Open International de Balagne
Av. Santa Maria, 20260 CALVI - Tél. : 04 95 65 31 38
Site internet : www.hotel-meridiana.com

Tarifs : Chambre single : 40 /nuit, petit déjeuner inclus (soit 280 /semaine)
Chambre double : 50 /nuit, petit déjeuner inclus (soit 350 /semaine).

AGENDA

JANVIER 2006

Samedi 21 et dimanche 22 janvier

BASTIA

Tournoi qualificatif Bastia

Lieu : Casa di I Scacchi
2 tournois : Open A et Open B
Open A : petits poussins et poussins - **Open B** : pupilles, benjamins et minimes.
9 parties de 30 minutes + 10 secondes par coup.
Inscriptions gratuites le samedi 21 janvier de 13 h 30 à 14 h 45.
1^{re} ronde : 15 h 00.
Les 2 ou 3 premiers de chaque catégorie d'âge (filles et garçons) seront qualifiés pour la finale du Championnat de Corse des Jeunes qui se déroulera les 4 et 5 février.
Coupes pour les 3 premiers de chaque catégorie d'âge.

Dimanche 22 janvier

SARTÈNE

Tournoi qualificatif Sartinesi

Lieu : Ecole primaire de Sartène
7 parties de 20 minutes
Inscriptions gratuites de 9 h à 10 h.
1^{re} ronde : 10 h 15.
Remise des prix : 17 h 00
Coupes pour les 3 premiers de chaque catégorie d'âge.

Dimanche 29 janvier

PONTE-LECCIA

Tournoi qualificatif Centru di Corsica

Lieu : Salle des fêtes de Ponte-Leccia
7 parties de 20 minutes
Inscriptions gratuites de 9 h à 10 h.
1^{re} ronde : 10 h 15.
Remise des prix : 17 h 00
Coupes pour les 3 premiers de chaque catégorie d'âge.

Dimanche 29 janvier

TRAVU

Tournoi qualificatif Costa Serena

Lieu : Salle Polyvalente de Travu
7 parties de 20 minutes
Inscriptions gratuites de 9 h à 10 h.
1^{re} ronde : 10 h 15.
Remise des prix : 17 h 00
Coupes pour les 3 premiers de chaque catégorie d'âge.



N^o 37
GHJENNAGHJU
2006
Niveau 1

Tournois QUALIFICATIFS Championnat de Corse des jeunes 2006

BASTIA
Samedi 21
Dim. 22 janvier

BALAGNA
Dim. 15 janvier

CENTRU DI CORSICA
Dim. 29 janvier

AIACCIU
Dim. 15 janvier

SARTÈ
Dim. 22 janvier

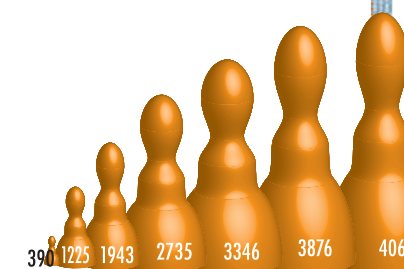
COSTA SERENA
Dim. 29 janvier

> Jouons avec la CTC pages 2 et 3
> News et agenda en dernière page

Edito...

Le fort développement des Échecs en Corse

1999 2000 2001 2002 2003 2004 2005



Ce diagramme vaut tous les discours... Il illustre parfaitement la constante progression de la pratique échiquéenne dans notre île.

De fait, le nombre de licenciés a été multiplié par 10 en 6 ans.

L'exemple corse est désormais une référence sur le plan international. Plusieurs Pays, à la recherche d'activités structurantes pour leur jeunesse, ont engagé une politique volontariste en la matière. Et ce choix d'un développement de masse est au cœur de la campagne que j'ai l'honneur d'engager, actuellement, pour l'élection la présidence de la FIDE (Fédération Internationale des Echecs).

En France de nombreuses régions s'inspirent ouvertement de notre démarche en particulier dans le domaine scolaire. La récente crise des banlieues a, en outre, conduit des décideurs à reconsidérer leur politique sportive. Et la Fédération Française des Échecs est très sollicitée pour animer des clubs ou intervenir dans des écoles.

Le jeu d'Échecs, on le voit, a de grandes perspectives. Et c'est tant mieux car il le mérite !

Léo Battesti,
Président de la Ligue Corse d'Échecs

Jouons avec la CTC

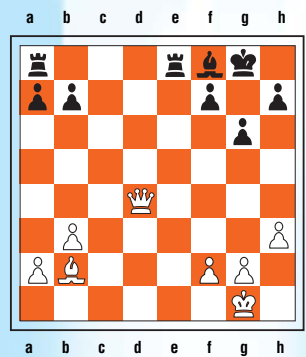
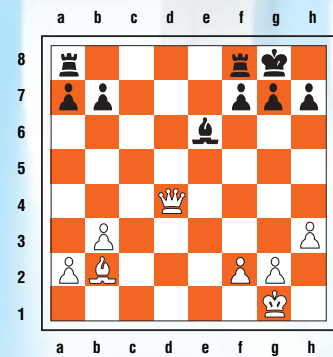
CTC

Niveau 1

Exercices

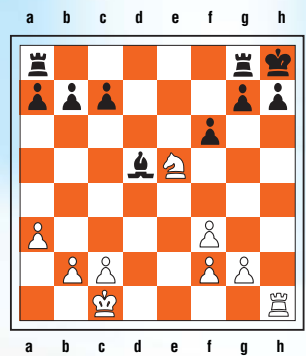
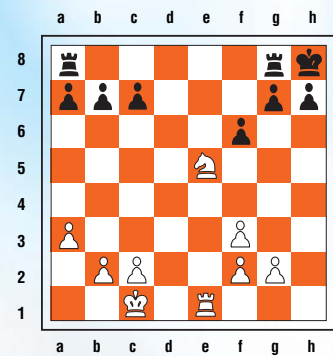
1 Mat en un coup

Les Blancs jouent et font échec et mat en un coup.



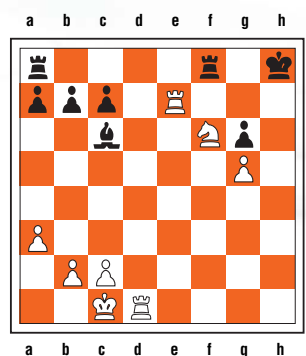
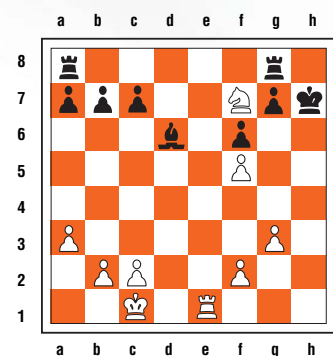
1 - □ 1 pt

2 - □ 1 pt



3 - □ 2 pts

4 - □ 2 pts



5 - □ 2 pts

6 - □ 2 pts

Induvinelle

1 • Quelles pièces peuvent effectuer un clouage?

- a) Le Fou
- b) La Tour
- c) La Dame
- d) Le Roi

2 • Le développement des pièces vers le centre et la sécurité du roi sont les objectifs de :

- a) L'ouverture
- b) Du milieu de jeu
- c) De la finale

3 • Quel est le terme employé pour replacer une pièce sur l'échiquier sans être obligé de la jouer par la suite ?

- a) Adouber
- b) Bouder
- c) Absoudre

4 • Le roque est utile puisqu'il permet à la Dame de se mettre à l'abri et à une tour de se mettre en jeu.

- a) Vrai
- b) Faux

5 • On ne peut promouvoir un pion en Dame qu'une seule fois par partie.

- a) Vrai
- b) Faux

6 • Peut-on mater le Roi avec Fou et Cavalier ?

- a) Oui
- b) Non
- c) Cela dépend de la position du Roi

A la découverte

de la Collectivité Territoriale de Corse

LE CONSEIL EXÉCUTIF DE CORSE

Le Conseil Exécutif de Corse est composé d'un Président assisté de six conseillers exécutifs. A partir de mars 2004, c'est à dire après le renouvellement de l'Assemblée, le nombre des Conseillers s'élèvera à neuf (loi du 22 janvier 2002).

Il dirige l'action de la CTC dans tous les domaines d'intervention, notamment ceux du développement économique, social, éducatif et culturel ainsi que l'aménagement de l'espace.

Il élabore et met en œuvre le Plan d'Aménagement et de Développement Durable de la Corse, en collaboration avec le préfet, les autres collectivités locales de l'île et les partenaires socioprofessionnels.

L'Assemblée de Corse procède parmi ses membres à l'élection du Conseil Exécutif de Corse et de son Président.

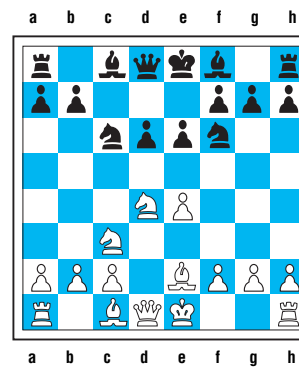
Le Président est le candidat qui est en tête de la liste élue. Les conseillers élus au Conseil Exécutif ne peuvent plus être Conseillers à l'Assemblée de Corse.



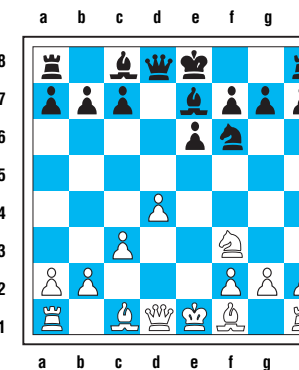
Collectivité
Territoriale
de Corse

2 Coups candidats

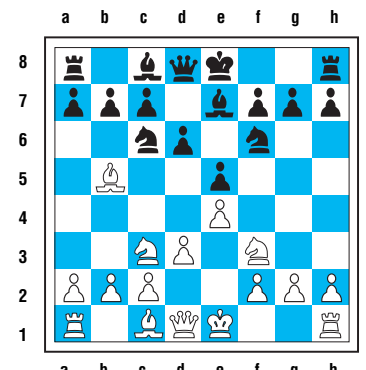
Dans les positions suivantes, donne trois coups possibles pour les Blancs.



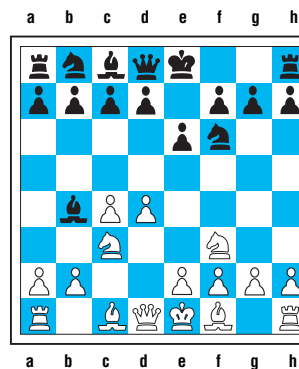
7 - □ 1 pt
..... □ 1 pt
..... □ 1 pt



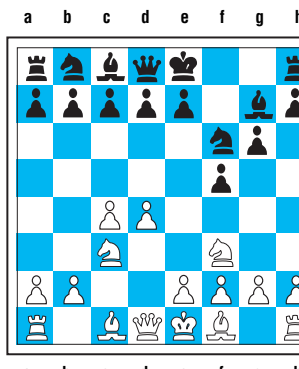
8 - □ 1 pt
..... □ 1 pt
..... □ 1 pt



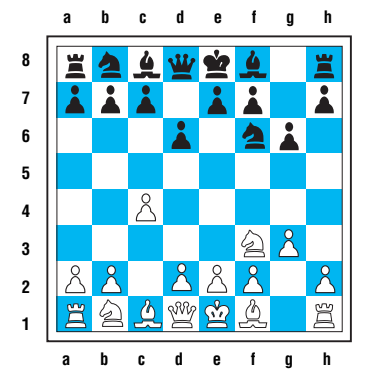
9 - □ 1 pt
..... □ 1 pt
..... □ 1 pt



10 - □ 1 pt
..... □ 1 pt
..... □ 1 pt



11 - □ 1 pt
..... □ 1 pt
..... □ 1 pt



12 - □ 1 pt
..... □ 1 pt
..... □ 1 pt