



L'Europe vue par l'instrument "Végétation".

Quelles priorités pour l'espace en France ?

> La France est un acteur majeur de la recherche et des applications spatiales dans le monde. Accès à l'espace, rayonnement scientifique et économique, désenclavement numérique, protection de la planète et sécurité sont autant d'enjeux qui justifient les missions confiées au Centre National d'Études Spatiales, le CNES, tout à la fois agence spatiale et centre technique de développement.

> À travers ses programmes et par sa capacité d'innovation et d'anticipation, le CNES contribue au progrès des connaissances et à l'émergence de nouvelles applications au bénéfice de tous.

De l'espace pour la Terre

SCACCANATE

Bulletin de la Ligue Corse des Échecs

N° 42
GHJUGNU
2006
Niveau 1



2 juin, l'école de l'Annonciade de Bastia en finale du championnat de France Scolaire

▲ Les jeunes Bastiais ont une sérieuse chance de podium et le titre est à leur portée. Le Directeur de la Ligue, Jean-Philippe Orsoni, qui est aussi leur formateur, est confiant et les accompagnera à Le-Perray-en-Yvelines.

Bouquet d'artifice de fin d'année scolaire !



8/9 juin, Bastia 3000 scolaires en tournoi

▲ Cette grande compétition de masse est marquée, cette année, par un partenariat avec le Centre National d'Études Spatiales. Un chapiteau sera consacré à une exposition sur l'espace avec des maquettes de Soyouz, d'Ariane et de Vega.

Dimanche 11 juin 2006

TOURNOI D'ÉCHECS Corsica Flash
www.corsicafash.fr

9 parties 5' + 3"
Inscriptions de 13 h à 14 h
Adultes : 8 € - Enfants : 4 €
1^{re} ronde : 14 h 30
Remise des prix : 18 h 00 suivie d'un apéritif

1. prix : Coupe + 1 logiciel d'échecs
2. prix : Coupe + 1 logiciel d'échecs
3. prix : Coupe + 1 logiciel d'échecs

COUPES + 1 t-shirt Corsica Chess Club pour les 3 premiers scolaires

COUPES + 1 t-shirt Corsica Chess Club pour les 3 premiers de chaque catégorie d'âge

Vidéo projection de la finale du championnat de Corse Individuel ayant lieu le même jour à la Casa di I Scacchi

Cyril HUMEAU • Michaël MASSONI

11 juin, Tournoi d'Échecs Corsica Flash

26 mai Porti Vechju, Le Match des Légendes



◀ Il a tenu toutes ses promesses et réjouit les 250 enfants de la région, mais aussi les très nombreux Porto-Vecchiaïes présents. À l'issue de deux parties très animées, c'est Boris Spassky qui créa la surprise en emportant ce match devant le favori Anatoly Karpov. Le reportage complet sur notre site : www.corse-echecs.com

Les deux champions entourés des élèves de Lecci, vainqueurs du championnat scolaire de Porti Vechju, d'Akkhavanh Vilaisarn, et du maire de Porti Vechju, Georges Mela.

Jouons avec la CTC

CTC

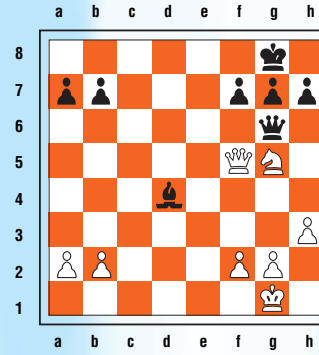
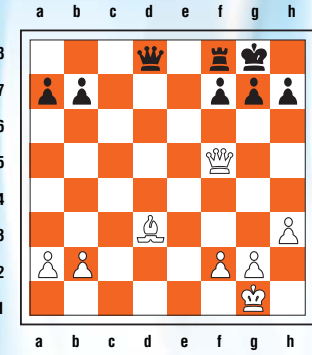
Niveau 1

Induvinelle

Exercices

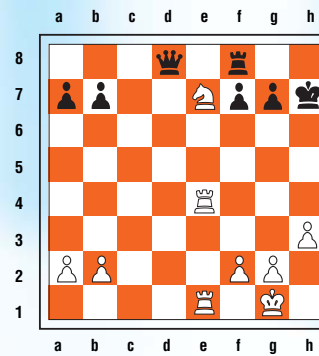
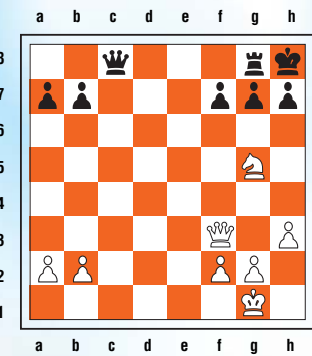
1 Mat en un coup

Dans les positions suivantes, les Blancs jouent et font échec et mat en un coup. Indique le nom du mat.



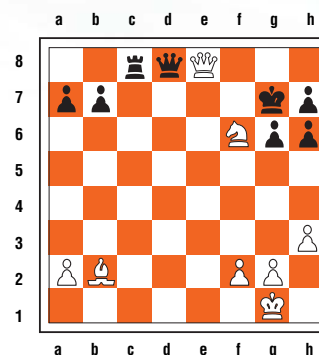
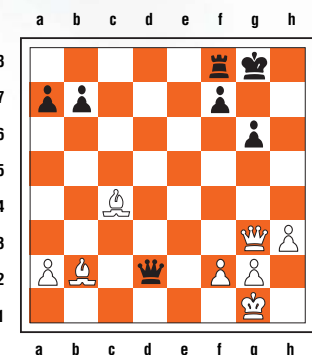
1 -
..... □ 1 pt

2 -
..... □ 1 pt



3 -
..... □ 2 pts

4 -
..... □ 2 pts



5 -
..... □ 2 pts

6 -
..... □ 2 pts

1. Les Blancs n'ont pas vu qu'ils étaient en échec et ont joué un coup qui laisse leur Roi en prise. Viennent-ils de perdre ?

- a) Ils viennent de jouer un coup illégal et doivent donc faire marche arrière. Mais ils n'ont pas perdu la partie.
- b) Ils viennent de jouer un coup illégal et ont perdu la partie.

2. Un joueur termine un coup qui met le Roi adverse en échec, mais il ne l'annonce pas. Doit-il recommencer son coup ?

- a) Il est poli d'annoncer qu'on met le Roi adverse en échec, mais aucun règlement n'oblige à le faire. On n'a donc pas à reprendre ou à recommencer son coup.
- b) On doit recommencer son coup.

3. L'échec et mat consiste-t-il à capturer le roi adverse ?

- a) Non. Un Roi est échec et mat lorsqu'il est en échec et qu'il n'a aucun moyen de s'y soustraire. La partie se termine donc avant que celui-ci ne se fasse capturer.
- b) Oui. On capture le Roi de son adversaire, ce qui met obligatoirement fin à la partie.

4. Un joueur est en échec. Une case de fuite existe, mais il ne la voit pas. Est-il échec et mat ?

- a) Non. Il peut abandonner ou perdre la partie pour une autre raison, mais il n'est pas échec et mat.
- b) Oui. On peut dire qu'il est en échec et mat car il ne trouve pas de solution de survie pour son Roi.

5. C'est aux Noirs de jouer et il ne leur reste que le Roi. Leur Roi n'est pas en échec, mais il ne peut jouer nulle part sans se mettre en échec. Les Noirs ont-ils perdu ?

- a) Oui. Il sont mat
- b) Non. Ils sont pat

6. Un joueur déplace son Roi et annonce du même coup "échec". Est-ce possible ?

- a) C'est impossible car un Roi ne peut jamais mettre lui-même le roi adverse en échec.
- b) C'est possible car en se déplaçant, il peut découvrir une pièce qui met le Roi adverse en échec.

A la découverte

de la Collectivité Territoriale de Corse

ORGANISATION DE LA CTC



Collectivité Territoriale de Corse

La Collectivité Territoriale de Corse comprend trois organes : l'Assemblée de Corse et son Président, le Conseil Exécutif de Corse et son Président, assisté du Conseil Economique, Social et Culturel de Corse.

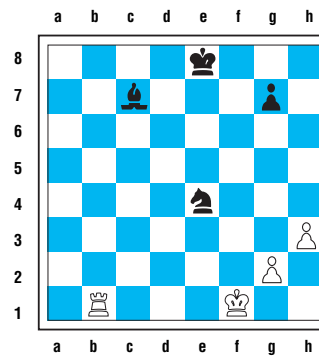
La Collectivité Territoriale dispose également de six agences et offices qui mettent en œuvre sa politique dans les secteurs suivants : le développement économique, l'environnement, les transports, le tourisme, le développement agricole et rural et l'équipement hydraulique.

Ils s'appellent :

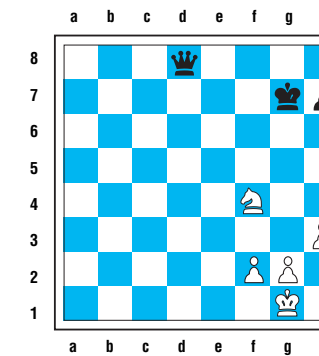
- L'Agence de Développement Economique de la Corse.
- L'Office de l'Environnement de la Corse.
- L'Office des Transports de la Corse.
- L'Agence du Tourisme de la Corse.
- L'Office du Développement Agricole et Rural de Corse.
- L'Office d'Equipement Hydraulique de Corse.

2 Tactique

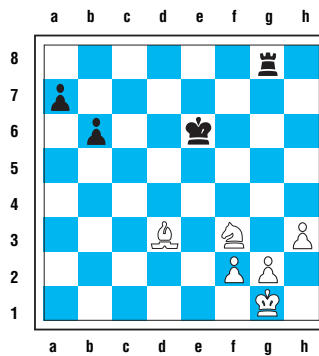
Dans les positions suivantes, les Blancs jouent et gagnent une pièce. Indique la tactique utilisée (fourchette, clouage, enfilade...)



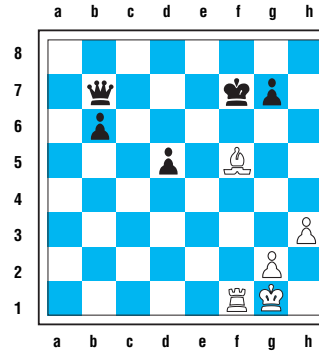
7 -
..... □ 1 pt



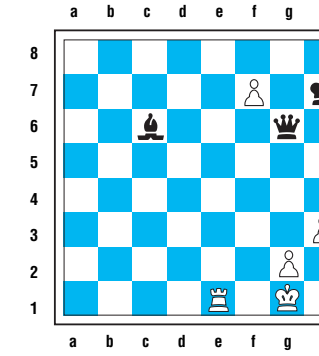
8 -
..... □ 1 pt



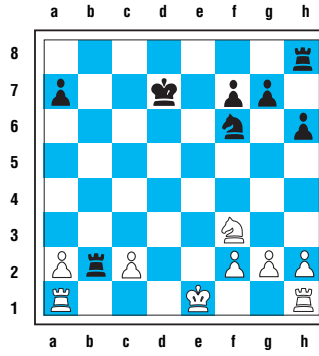
9 -
..... □ 2 pts



10 -
..... □ 2 pts



11 -
..... □ 2 pts



12 -
..... □ 2 pts