

# SCACCANATE

Bulletin de la Ligue Corse des Échecs

N° 15

GHJENNAGHJU  
2004

## Au service de la jeunesse...

**N**otre souhait le plus sincère pour l'année 2004 est que notre démarche au service du plus grand nombre soit toujours aussi exemplaire.

Lorsque, il y a 5 ans, les responsables insulaires du noble jeu ont décidé de changer de cap, ils ont eu parfaitement raison.

Le choix se présentait ainsi : soit consacrer d'importants moyens financiers à une équipe en tête de la Nationale 2 (en l'occurrence le Corsica Chess Club) et viser le titre de champion de France ; soit utiliser ces mêmes moyens pour investir dans la formation des jeunes...

La première option aurait sans doute permis au club bastiais de briguer le titre grâce à l'apport de nombreux grands joueurs retribué pour leurs prestations. Et après ?...

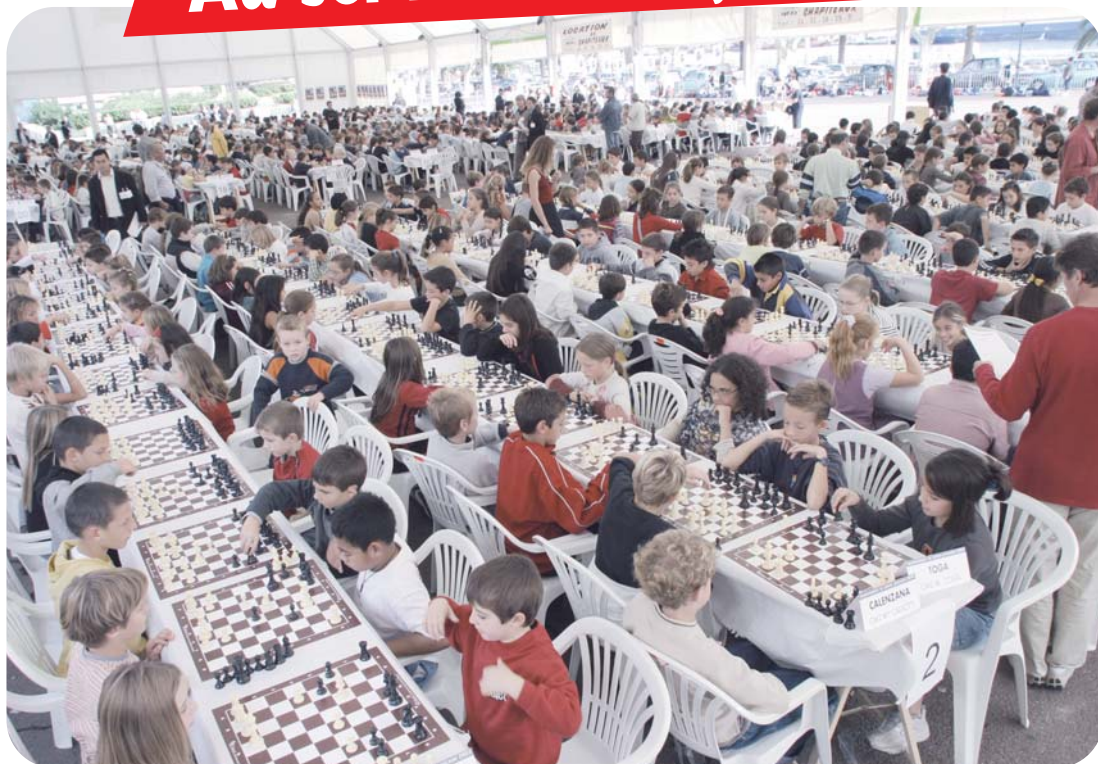
Pour quel objectif, au service de quelle logique ? Pour quels intérêts ?

En se concentrant sur la politique scolaire, en créant les passerelles entre cette formation de masse et le développement des clubs, nous avons opté pour une autre voie.

Les résultats sont là.

Edifiants. La Corse a, par tête d'habitant, 10 fois plus de licenciés que les autres ligues. Plusieurs clubs ont été créés. Une vingtaine de tournois ont lieu annuellement dont les plus importants du circuit international (Bastia, Aiacciu et Calvi en 2004).

Une dizaine d'emplois ont été créés pour assurer des cours auprès de 4500 scolaires.



Une maison des Echecs a vu le jour. En Corse, désormais, les Echecs constituent la première activité pour les moins de 16 ans. De jeunes talents ont éclo de cette masse et les podiums sont à leur portée, le qualitatif naissant du quantitatif. Loin de nous l'idée de dire que, dans tous les domaines sportifs, il faille agir de la même façon. Mais on pourrait tout de même, parfois, s'en inspirer. En particulier ceux qui tiennent les cordons de la bourse. Aider une activité sportive structurante, au service de la jeunesse, devrait être LA priorité. Les effets seront bénéfiques. Pas seulement sur le plan sportif mais pour l'ensemble de notre corps social.

**Léo Battesti,**  
Président de la Ligue corse d'Echecs

### EXERCICES

> Pages 2 et 3

### JOUONS avec la CTC

> Page 4

### LES LICENCIÉS DE LA LIGUE

> Page 5

### RÉTROSPECTIVE 2003

> Pages 5 et 6 en PHOTOS



### NEWS et AGENDA

> Dernière page

CALVI 21 - 28 février 2004

1<sup>er</sup> Open International d'ÉCHECS de BALAGNE

Village Vacances La Balagne Touriètra CALVI

10 000 € de prix

<http://balagnachess.free.fr>



# Exercices

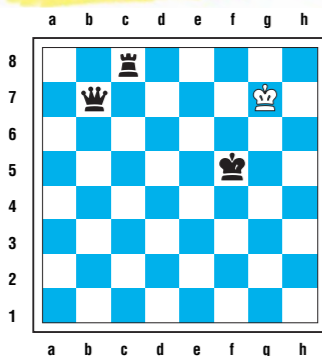
## Niveau

# 1

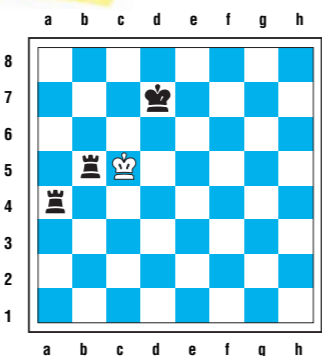
Dans les positions suivantes, les Blancs matent avec la pièce entourée.

Dans les positions suivantes, le Roi blanc est en échec.

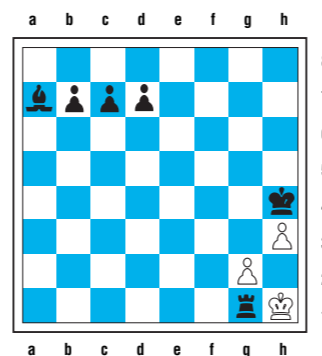
Comment le parer ?



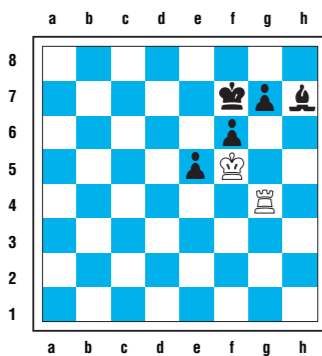
Réponse : ..... | pt



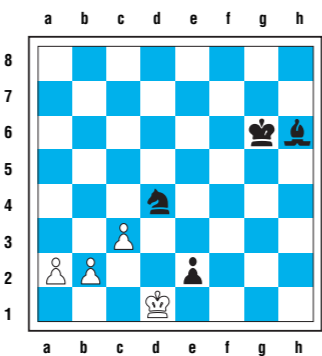
R : ..... | pt



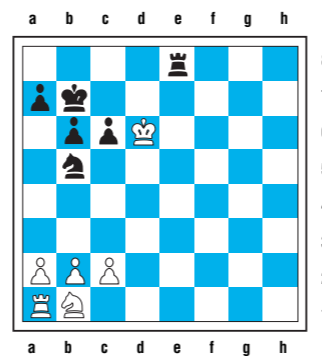
R : ..... | pt



R : ..... | 2 pts

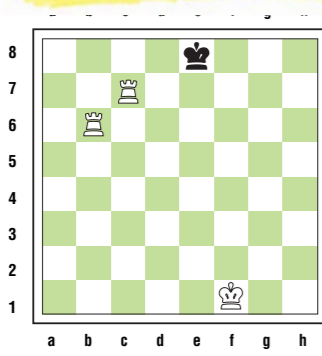


R : ..... | 2 pts

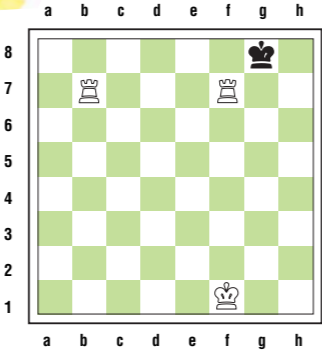


R : ..... | 2 pts

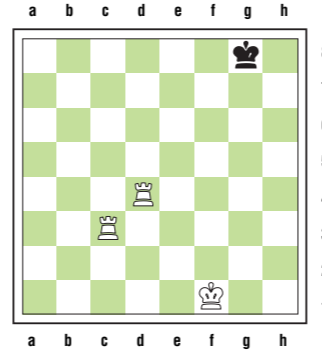
Dans les positions suivantes, trouve le meilleur coup pour les Blancs.



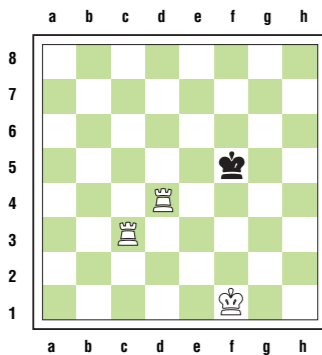
Réponse : ..... | 1 pt



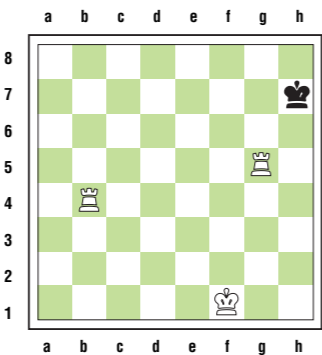
R : ..... | 2 pts



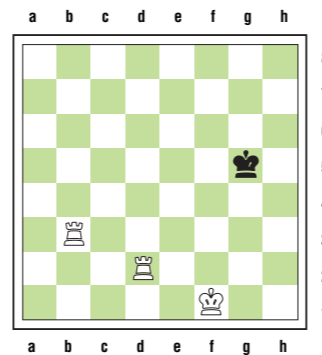
R : ..... | 2 pts



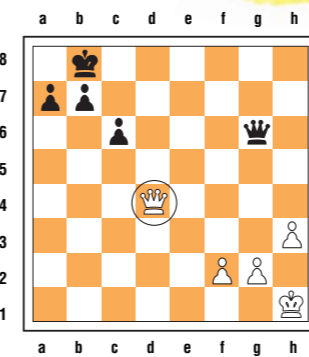
R : ..... | 3 pts



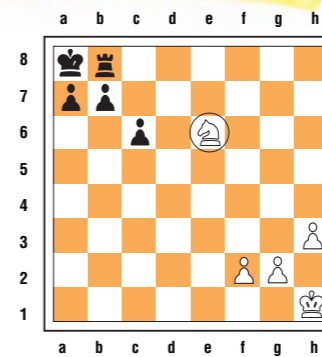
R : ..... | 2 pts



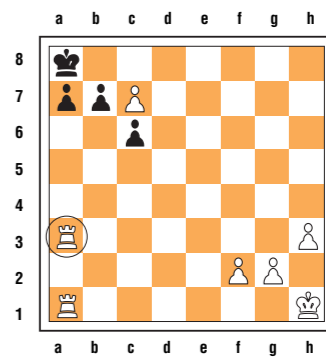
R : ..... | 3 pts



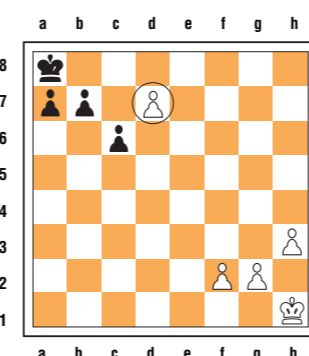
R : ..... | 1 pt



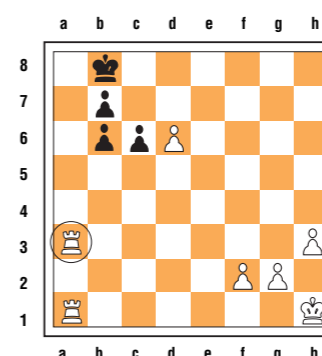
R : ..... | 1 pt



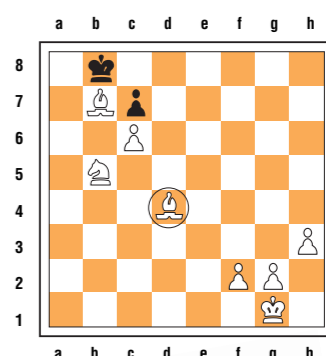
R : ..... | 1 pt



R : ..... | 2 pts



R : ..... | 2 pts



R : ..... | 2 pts

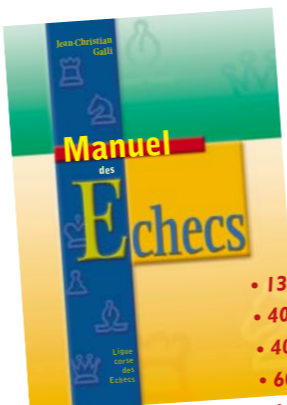
**Total de mes POINTS**  
J'ai ..... points.

Si j'ai plus de 24 points : bon niveau.  
12 à 23 points : niveau moyen.  
0 à 11 points : niveau débutant.

**Bon de commande**

**NOUVELLE édition**  
**du Manuel de la Ligue**  
**Corse des Échecs**

Nom : .....  
Adresse : .....  
CP : ..... Ville : .....  
Je commande ..... exemplaires(s) du Manuel des Échecs. Ci-joint un chèque d'un montant de .....



- 132 pages
- 40 leçons
- 40 exercices
- 60 illustrations
- lexique français-corse des termes échiquiens

**15€**

(+3€80 de frais de port si vos souhaitez le recevoir à domicile)  
à l'ordre de **Ligue Corse des Échecs** - 2, rue du Commandant Lherminier - 20200 Bastia

**Vous pouvez également vous procurer ce manuel auprès des animateurs de la Ligue ou dans les clubs.**

L'ÉCHEC

MAT DE L'ESCALIER

MAT EN UN COUP



Jouons

avec  
la

CTC

Chaque trimestre

les élèves ayant obtenu  
le meilleur cumul de points  
recevront UN CADEAU de la CTC

## quiz

> 1 point par bonne réponse

**1• L'échange d'une Dame et un Fou contre deux Tours et un Cavalier :**

- a. est avantageux pour toi.
- b. n'est pas avantageux pour toi.
- c. n'est qu'un échange.

**2• Le roque est :**

- a. interdit si le Roi bouge.
- b. interdit si le Roi a été mis en échec quelques coups avant.
- c. interdit si une des deux tours a bougé.

**3• La différence entre le Pat et le Mat**

- a. aucune, ils entraînent tous les deux le gain de la partie.
- b. le Mat entraîne la partie nulle et le Pat le gain de la partie.
- c. le Pat entraîne la défaite et le Mat la victoire.

**4• Sur combien de cases au maximum peut se rendre une Tour ?**

- a. 10 cases
- b. 14 cases
- c. 16 cases

**5• Une combinaison permet généralement :**

- a. de gagner du matériel ou de mater.
- b. de jouer un mauvais coup sans que l'adversaire s'en rende compte.
- c. de jouer un coup sans avoir besoin de calculer la suite.

**6• Quel est le but premier du joueur d'échecs au stade de l'ouverture ?**

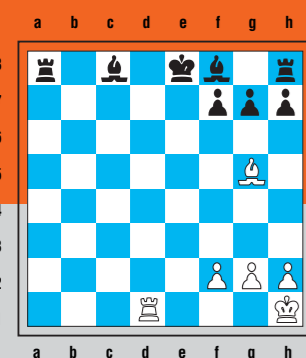
- a. faire jouer la Dame
- b. lancer une attaque sur le Roi avec ses Pions
- c. occuper le centre avec ses pièces

## exercices

Les blancs jouent et font échec et mat en un coup  
(diagrammes 1 et 2), en deux coups (diagrammes 3 et 4).

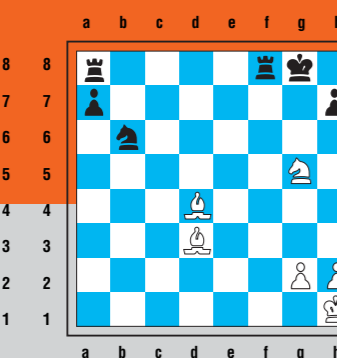
### MAT EN 1 COUP

Diagramme 1



Réponse :  2 pts

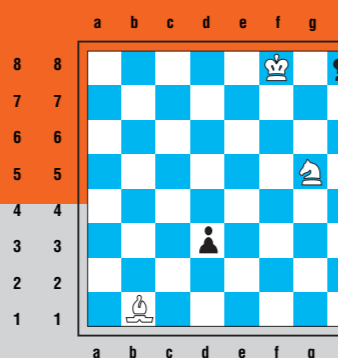
Diagramme 2



R :  3 pts

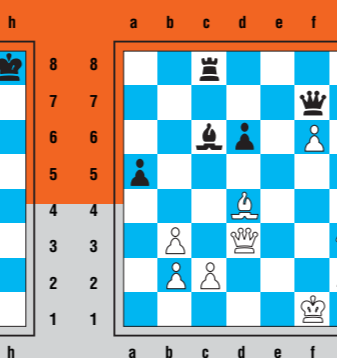
### MAT EN 2 COUPS

Diagramme 3



R :  4 pts

Diagramme 4



R :  6 pts

Nom : .....

Prenom : .....

Ecole : .....

Classe : .....

Professeur : .....

NOTE GLOBALE :  / 15

Adresse : .....

Code postal : ..... Ville : .....

E-mail : .....

# a la decouverte

de la Collectivite Territoriale de Corse



## La Commission Permanente

La Commission permanente comprend 11 membres, soit 10 conseillers à l'Assemblée de Corse plus le Président de l'Assemblée de Corse qui la préside.

Elle est chargée d'organiser les travaux et les débats de l'Assemblée. Elle prévoit notamment la répartition du temps de parole entre les groupes.

## Les groupes de l'Assemblée de Corse

Les conseillers peuvent se constituer en groupes. Un groupe doit avoir au moins deux membres. L'Assemblée de Corse actuelle compte **9 groupes** :

- Le Rassemblement (17 membres)
- Corsica Nazione (8 membres)
- Corse Social-démocrate (5 membres)
- Radical de Gauche (4 membres)
- Entente libérale (4 membres)
- Communiste et Démocrate de Progrès (4 membres)
- Un autre Avenir (3 membres)
- Mouvement pour la Corse (3 membres)
- Socialiste (3 membres)

3630 licenciés... 1er club de France... 3 clubs dans les 4 premiers... 2ème ligue...

## Les fruits d'une politique tournée vers les jeunes

Corsica Chess Club	1360
Echecs Club Ajaccien	861
Club d'Echecs du Fium'orbu	232
Associu di i Scacchi di u Centru	176
Clubs d'Echecs de Casinca	134
Balagna Chess Club	332
Tour du Nebbiu	58
Echiquier Grand Sud	477

Dans notre éditorial, nous traitons de la «politique de masse de la Ligue. En guise d'illustration voici, au 1er janvier 2004, un état des lieux. Le comparatif avec les autres ligues est très significatif. D'autant que certaines ont un réservoir de plusieurs millions de joueurs potentiels... Notre île plafonne, pour sa part, à 250 000...

Le Corsica Chess Club est le premier club de France ! Avec,

juste derrière, l'Echecs Club Ajaccien (3e) et l'Echiquier Grand Sud (4e)... Les autres clubs insulaires ne sont pas très loins. Rappelons que la FFE comporte 950 clubs ! Cette réalité corse serait-elle due à notre spécificité ? Ou plutôt à l'application, sur le terrain, d'une stratégie simple. Finalement comme lors du déroulement d'une bonne partie d'Echecs !

### TOP LIGUES

1 Corsica Chess Club	1360
2 Cannes Echecs	1188
3 Echecs Club Ajaccien	861
4 Echiquier Grand Sud	477
5 L'Echiquier Chalonnais	417
6 Echiquier Clermontois	344
7 Nantes Jeunesse Echecs	335
8 St Laurent du Var	318
9 Lyon Olympique Echecs	316
10 C.E. de Bois-Colombes	315
11 Balagna Chess Club	273
12 Réciproque-Echecs	252
13 Club d'Echecs Lexovien	251
14 Berry-Sologne	248
15 Bordeaux Echecs	239
16 Echiquier Niçois	233
17 Fium'Orbu	232

1 Ile de France	6632
2 Corse	3630
3 Côte d'Azur	3476
4 Alsace	2606
5 Provence	1905
6 Pays de Loire	1797
7 Provence	1905
8 Lorraine	1797
9 Nord Pas de Calais	1534
10 Lyonnais	1424
11 CVL	1423
12 Bretagne	1406
13 Aquitaine	1397
14 Languedoc	1362
15 Champagne	1280
16 Basse Normandie	1105
17 Midi Pyrénées	963
18 DSA	920
19 Haute Normandie	828
20 Poitou Charente	790
21 Picardie	767
22 Auvergne	720
23 BRG	582
24 FRC	481
25 Reunion	253
26 Limousin	231
27 Martinique	225
28 Guadeloupe	88
29 Polynésie	18

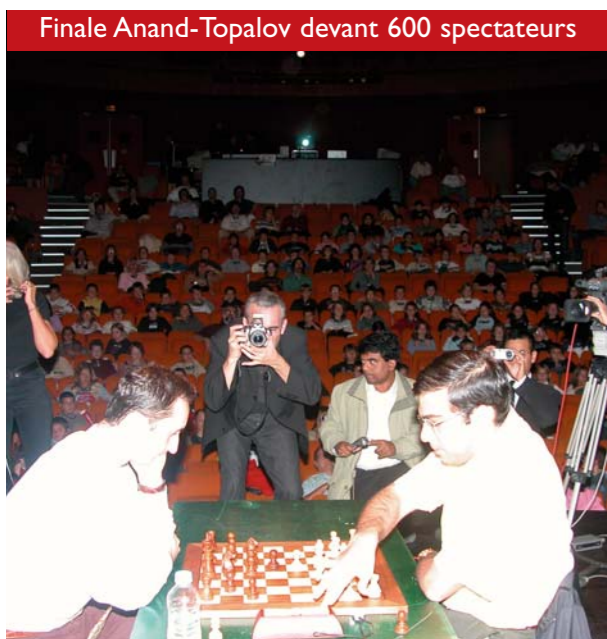




Bastia, Octobre - Open Internazionale di Corsica



Aiacciu, Novembre, Trophée SNCM



Finale Anand-Topalov devant 600 spectateurs



Le top mondial à la Casa di i Scacchi  
Radjabov, Sveshnikov, Anand, Gurevitch, Grishuk, Karpov et Lautier !



Ghjunghju, Bastia, 1200 sculari nant'à a Piazza San'Niculà



Dicembre, Bastia, nant'à u Napoléon Bonaparte



Alexei Shirov



Anatoly Karpov



Le match des personnalités



Dicembre, Scacchi in Festa (Spectacle de Magie et Tournoi Patri Auto)





## CASA DI I SCACCHI

Samedi 13 décembre 2003

### 206 PARTICIPANTS AU TOURNOI DE NOËL

Malgré ses 480 m<sup>2</sup>, la Casa di i Scacchi a pu difficilement contenir les 500 personnes, joueurs et accompagnants, ayant répondu à l'appel de la Ligue corse des Echecs et du Corsica Chess Club pour le traditionnel Tournoi de Noël. 206 participants...un record. Il est vrai que le programme était alléchant : nombreuses coupes et trophées (une trentaine), des cadeaux (échiquiers, pendules électroniques, livres, sweats) pour les trois premiers par catégorie d'âge. Et puis un grand banquet de Noël riche de nombreux gâteaux offerts par les familles de jeunes joueurs. Et, en prime, un spectacle de magie, avec « Magic Noël » pour finir en beauté !



### Succès du 1<sup>er</sup> Open Caisse d'Épargne à AIACCIU

Les membres de l'Échiquier Club ajaccien avaient le sourire. Ils pouvaient être satisfaits de leur travail et sereins quant à l'avenir du noble jeu dans la cité impériale... 110 participants pour ce tournoi de Noël. Que de progrès accomplis en quelques années à peine.

La victoire d'Antoine Grimaldi n'en fut que plus symbolique. C'est ce que ne manqua pas de souligner l'ancien Président du club ajaccien lors de la remise des prix. Il devance le pupille Michaël Massoni (encore 2° !) et le dynamique Didier Rataud.

Autre symbole, la bonne place de Pascal Rossi, cadre à... la Caisse d'Épargne !

Joseph Fanni, président du club ajaccien, et son équipe, savent également recevoir.

Le banquet et le champagne furent appréciés de tous. Deux autres joueurs furent ovationnés. Les deux animateurs d'Aiacciu : Gregory et Dumè. A voir le regard radieux des nombreux jeunes présents, on comprenait, sans peine, que les deux formateurs constituent les pièces maîtresses de cet essor ajaccien.



vendredi 19 décembre 2003

### 500 SCOLAIRES

sur le Napoléon Bonaparte  
pour le trophée SNCM  
des jeunes 2004



Le cadre somptueux du Napoléon Bonaparte a abrité le trophée SNCM des jeunes réservé, aux élèves de la région bastiaise ayant débuté cette année l'initiation au Jeu d'Echecs. Les écoles de Bastia, biensûr, mais aussi de Biguglia, Borgu et Erbalunga, en tout 500 compétiteurs remarquablement accueillis par M<sup>me</sup> Catherine Fieschi, Directrice commerciale de la SNCM, et le commandant de Bord, M. Routier. Présent également lors de la

cérémonie d'ouverture l'Inspecteur d'Académie de la Haute-Corse a tenu à souligner l'importance que revêt désormais

cette pratique pour les enfants de Corse : "Un intérêt non seulement pour les élèves mais pour l'ensemble du corps enseignant".

L'école de CMI du Centre d'Application de M. Potentini a remporté avec 5,5 pts le Trophée SNCM 2003, devant le CMI-CM2 de M<sup>me</sup> Battaglia (Biguglia) et la classe unique de Cardu de M<sup>me</sup> Guinot. Des médailles commémoratives ont été distribuées à tous les participants.

2,3 et 4 janvier 2004

### Début du TOURNOI QUALIFICATIF

La logique a été respectée à l'occasion de cette première phase du Championnat de Corse des jeunes, les 3 plus forts elo trustant les premières places : Michaël Massoni (impérial avec 9 victoires), Marc'Andria Battesti (8 pts) et Ludovic Gil (6,5 pts). Prochaine étape les 17 et 18 janvier à Bastia (Petits-poussins et poussins) et à Aiacciu (toutes catégorie). Les deux premiers de chaque catégorie seront qualifiés pour la phase finale qui aura lieu à Corti le dimanche 7 mars.

Les champions de Corse participeront au Championnat de France qui se déroulera durant les vacances de Pâques à Reims. La progression du niveau de jeu de nos jeunes est telle, que tous les espoirs de podium sont permis...

## AGENDA

GHJENNAGHJU  
FERRAGHJU 2004

Samedi 17 et  
dimanche 18 janvier

BASTIA-AIACCIU

- Championnat jeunes de Haute-Corse : catégories petit-poussin et poussin
- Championnat jeunes de Corse-du-Sud : toutes les catégories

Dimanche 1<sup>er</sup> février

TRAVU

Interclubs adultes et jeunes adultes et jeunes (rondes 1 et 2)

Dimanche 8 février

BASTIA - CASA DI I SCACCHI

Tournoi de Blitz Corse Fret 7 rondes - cadence 15'+3". Grande Premiu Ligue Inscriptions de 9 h à 10 h Adultes 10 € - Enfants 5 € 1<sup>re</sup> ronde : 10 h 30. Remise des prix : 18 h 30 Coupes pour les 3 premiers du classement général, ainsi que pour les 3 premiers de chaque catégorie.

Dimanche 15 février

TOLLA

Tournoi de Blitz En partenariat avec le comité des fêtes de Tolla. Lieu : salle des fêtes du village (30 min d'Ajaccio) 7 rondes - cadence 10'+3" Grande Premiu Ligue Inscriptions de 9 h 30 à 10 h 30 Adultes 10 € - Enfants 5 €. 1<sup>re</sup> ronde : 10 h 45 Remise des prix : 17 h 30 Un banquet sera offert à tous les participants pour la pause déjeuner.

Du 21 au 28 février

1<sup>ER</sup> OPEN INTERNATIONAL  
DE CALVI

Lieu : Hôtel la Balagne - Calvi Homologué Fide et FFE. 9 rondes 1 h 30/40 coups + 10 min. Cadence Fischer + 30 s/coups. Possibilité de normes et de performances fide. 10 000 de prix.