

A lega corsa à l'onore in Mexico



Léo Battesti hè statu invitatu à animà un semina-riu nant'à u tema "I Scacchi ind'a scola" à l'Università Naziunale Autunoma di Mexico. St'università hè a più impurtante d'America latina incù 300 000 studienti. Val' à di a popolazione di a Corsica... ! U mudellu corsu di svilippu schacchisticu hè propiù pupulare in parechji paesi.

La ligue corse à l'honneur à Mexico

Léo Battesti a été invité pour animer un séminaire ayant pour thème "Les Échecs à l'école" à l'Université Nationale Autonome de Mexico. Cette université est la plus importante d'Amérique Latine avec 300 000 étudiants. À savoir la population de la Corse... Le modèle corse de développement échiquéen est vraiment populaire dans de nombreux pays.

Cronica settimanale di scacchi nant'à Corse-matin

Ogni domenica vi demu un'appuntamentu nant'à Corse-matin. Una rubrica hè cunsacrata à i scacchi. Ci truverete nutizie è dinò prublemi assai faciuli. Tocca à felicità u giurnale per sta bella iniziativa.

Chronique hebdomadaire d'Échecs sur Corse-matin

Chaque dimanche nous vous donnons rendez-vous sur Corse-Matin. Une rubrique est consacrée aux Échecs. Vous y trouverez des infos et, également, des problèmes assez faciles. Il convient de féliciter le journal pour cette belle initiative.

échecs / scacchi

Merci à Corse-Matin
Je souhaite, au nom des 8 000 licenciés de la Ligue Corse d'Échecs, remercier Corse-Matin, et plus particulièrement M. Roger Anselmi, pour ce partenariat. Chaque semaine vous seront proposés, dans cette rubrique, des informations sur la riche activité échiquéenne insulaire, ainsi que des problèmes.

Des tournois dans toute l'île
Dans le cadre du challenge BNP Paribas de 102 parties (les prochains), plusieurs tournois ont eu lieu. Ils ont réuni plus de 300 joueurs. D'autres sont programmés cette semaine.

Samedi 20 novembre :
- Bastia, 95 joueurs, 1^{er} : Cyril Humau, 2^{ème} : Yann Adam, 3^{ème} : Pierre-Louis Piani.
- Sartè, 30 joueurs, 1^{er} : Gilles Mauduit, 2^{ème} : Guillaume Paoli, 3^{ème} : Marc Bernardini.

La ligue corse à l'honneur à Mexico
Léo Battesti a animé le 18 novembre dernier un séminaire ayant pour thème "Les Échecs à l'école" organisé par la plus grande université d'Amérique latine (300 000 étudiants).

Solutions et règles du jeu sur : www.corse-echecs.com

"Échec & mat" : 32 pagine per voi tutti

A rivista federale hè diventata interattiva. Tutti i mesi ci so' 100 pusizione, cumentu di partite, video, quiz è tutte e nutizie. Andate nant'à www.corse-echecs.com per pudè leghje stu giornale propiù mudernu. Puderete ancù vince parechji rigali.

Échec & mat : 32 pages pour vous tous

La revue fédérale est désormais interactive. Tous les mois vous avez droit à 100 positions, des commentaires de parties, des vidéos, un quiz et des informations.

Allez sur www.corse-echecs.com pour pouvoir lire ce journal vraiment moderne. Vous pourrez également gagner de nombreux cadeaux.

échec & mat le magazine de la Fédération Française des Échecs interactif

Pour avoir accès à Échec & mat contactez-nous à echecetmat@echecs.asso.fr

vous recevrez un lien vous permettant de consulter gratuitement votre nouveau magazine interactif

Jouer
En cherchant à résoudre des mats. Il suffit de cliquer sur la position et de proposer un coup en déplaçant une pièce.

Progresser
Avec des conseils de formateurs et des commentaires de parties.

S'informer
Accès à des reportages vidéos sur l'actualité échiquéenne en France et dans le monde.

AGENDA

DICEMBRE 2010

Sabatu 18 di dicembre

AIACCIU

Tournoi de Noël comptant pour le "Challenge National Blitz BNP PARIBAS-FFE"

Lieu : Échecs Club Ajaccien
Inscriptions : 10 € - Jeunes : 5 €
Début du tournoi : 18 h

Sabatu 18 di dicembre

BASTIA

Tournoi de Noël "Corse Frêt" comptant pour le "Challenge National Blitz BNP PARIBAS-FFE"

Lieu : Casa di I Scacchi
9 parties de 5 min + 3 sec
Inscriptions gratuites jusqu'à 14 h
1^{re} partie : 14 h 30

Sabatu 18 di dicembre

SARTÈNE

"Challenge National Blitz BNP PARIBAS-FFE"

Lieu : Club de Sartène
9 parties de 5 min + 3 sec
Inscriptions jusqu'à 14 h
Adultes : 8 € - Jeunes : 4 €
1^{re} partie : 14 h 30

Sabatu 18 di dicembre

CORTI

Tournoi de Noël comptant pour le "Challenge National Blitz BNP PARIBAS-FFE"

Lieu : Casa di I Scacchi Corti
Parties de 5 min + 3 sec
Inscriptions entre 13 h 30 et 14 h
Adultes : 10 € - Jeunes : 5 €
1^{re} partie : 14 h 30

Scaccanate

Dicembre 2010 • n° 94 • livellu 1

Misincu di a Lega Corsa di Scacchi

Ghjustre in tutta a Corsica



Sartène, Ajaccio, Calvi, Bastia, Ponte-Leccia, Corti... In tutta l'isula, ghjustre incù centinaie di ghjudori. 2010 si compie propiù bè. A Corsica hè una terra di Scacchi. Stu ritrattu di a simultanea di Michaël Massoni, campione di Francia di a so categoria, hè una bella illustrazione di l'andatura attuale. Sensibilizendu, tutti l'anni, millaie di ghjudatori, sviluppendu indè tutte è pieve una pulitica di furmazione, a Lega corsa hà, oghjè, un bellu putenziale. Pudemu dunque esse ottimisti per u 2011...

Sartène, Ajaccio, Calvi, Ponte-Leccia, Corte... Dans toute l'île, des tournois avec des centaines de joueurs. 2010 s'achève de belle manière. La Corse est une terre d'Échecs. Cette photo de la simultanée de Michaël Massoni, champion de France de sa catégorie, est une belle illustration du développement actuel. Sensibilisant, chaque année, des milliers de joueurs, développant dans toutes les régions de l'île une politique de formation, la Ligue corse d'Échecs a, aujourd'hui, un beau potentiel. On peut donc être optimiste pour 2011.

Léo Battesti, Président de la Ligue Corse d'Échecs

Samedi 18 décembre 2010
Tournoi d'Échecs Corsefrêt comptant pour le "Challenge National Blitz BNP Paribas-FFE"

TOURNOI des JEUNES réservé aux moins de 16 ans et moins de 1500 elo

OPEN ouvert à tous

Gôter géant pour tous

Inscriptions gratuites

Casa di I Scacchi - Bastia
2, rue du Commandant Lherminier

9 parties de 3' + 2"
Inscriptions gratuites jusqu'à 14 h
1^{re} partie : 14 h 30 - Remise des prix : 18 h 30

COUPES
3 PREMIERS DU CLASSEMENT GÉNÉRAL
3 PREMIERS CATÉGORIE D'ÂGE, 3 PREMIERS SCOLAIRES,
1^{er} VÉTÉRAN ET 1^{re} FÉMININE

Incù l'aiutu di a CTC



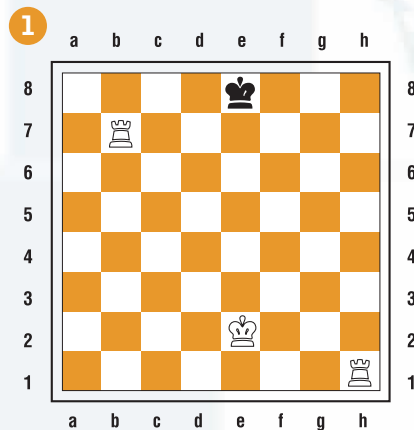
Partinariu di a Lega Corsa di Scacchi



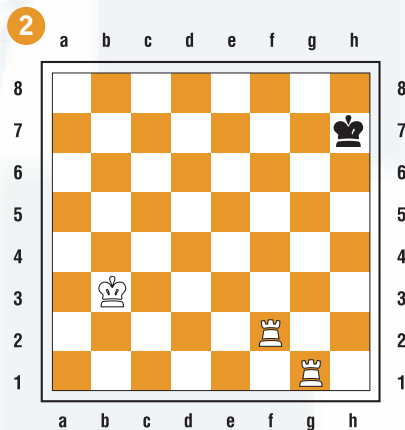
Exercices

MAT EN UN COUP

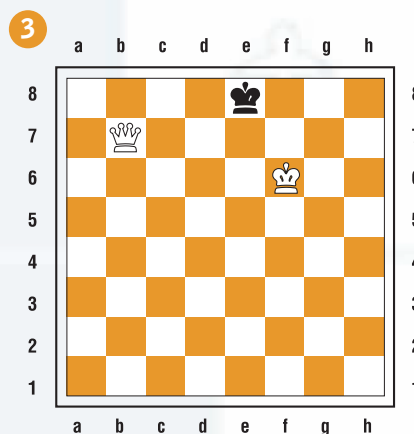
Dans les positions suivantes, les Blancs jouent et font échec et mat en un coup.



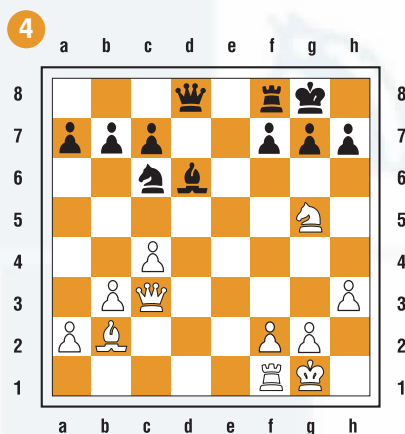
1 pt



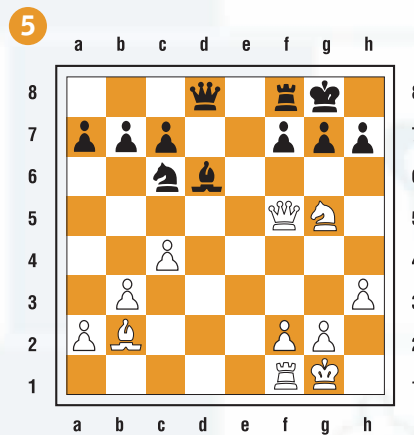
1 pt



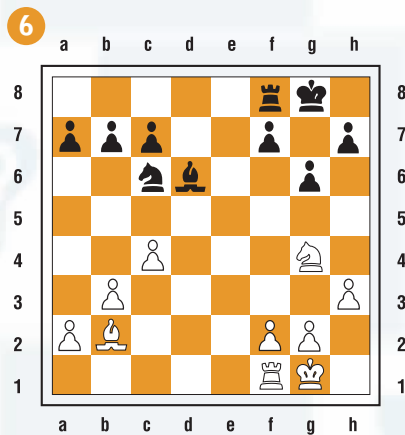
2 pts



2 pts



2 pts



2 pts

QUIZ

1 Une Tour contrôle quatorze cases de l'échiquier. Où se cache-t-elle ?
 a) Dans un coin de l'échiquier
 b) Au centre de l'échiquier
 c) Sur n'importe quelle case de l'échiquier

2 Mon adversaire contrôle la case que mon Roi doit franchir pour faire le roque, mais sans plus. Puis-je roquer ?
 a) Si l'arbitre le veut bien
 b) Oui
 c) Non

3 Lorsque l'on roque, quelle pièce joue-t-on en premier ?
 a) La Tour
 b) Le Roi
 c) Les deux en même temps

4 Qu'est-ce qu'un clouage ?
 a) Un coup illégal
 b) Un coup gagnant
 c) Une combinaison

5 Comment s'appelle le classement utilisé dans les tournois d'Échecs pour évaluer la force d'un joueur ?
 a) Le qio b) Le elo c) L'atp

6 Une des tactiques suivantes n'existe pas aux échecs. Laquelle ?
 a) Une interception
 b) Une immobilisation
 c) Une attraction
 d) Une déviation

GHJUCHEMU INCÙ A CTC



Joue avec la

COLLECTIVITÉ TERRITORIALE DE CORSE

Rejoins-nous sur www.corse.fr et gagne de nombreux cadeaux en apprenant à connaître ton île



Profane et liturgique de Corse

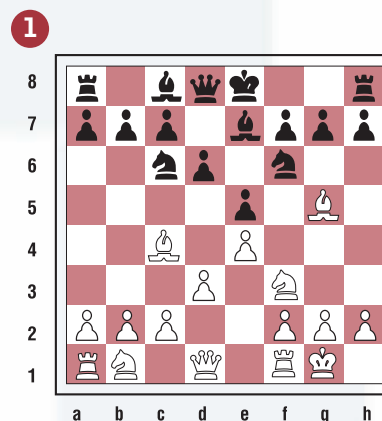
Chaque mois, le train de la CTC te conduira vers de nouvelles découvertes. Pour faire partie du voyage, il te suffit d'aller sur notre site Internet dès le 20 décembre et de répondre aux 3 questions de notre QUIZ. Les 15 premières bonnes réponses seront récompensées.

Quiz

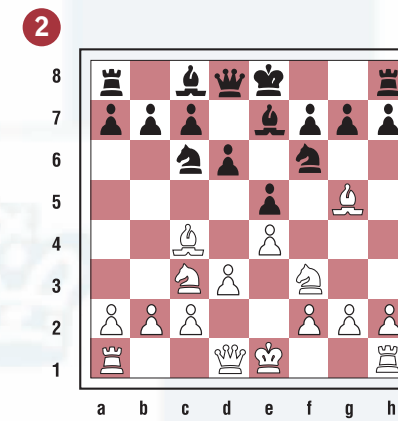
1. Quel chef d'œuvre corse du patrimoine culturel immatériel de l'Humanité a été inscrit en octobre 2009 sur la liste de sauvegarde d'urgence de l'Unesco ?
2. Par combien de voix masculines la polyphonie corse traditionnelle est-elle interprétée ?
3. Outre le corse, quelles autres langues cette technique vocale a capella peut-elle utiliser ?

DÉVELOPPEMENT

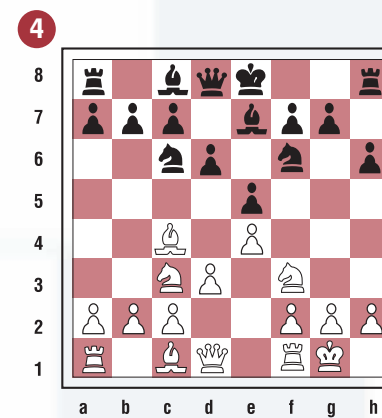
Dans les positions suivantes, joue un coup qui développe une pièce au centre.



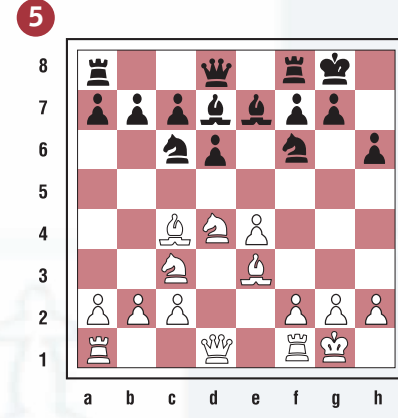
1 pt



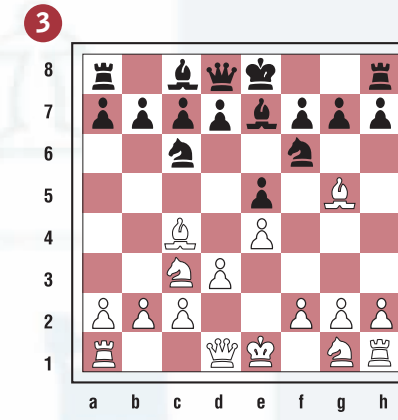
1 pt



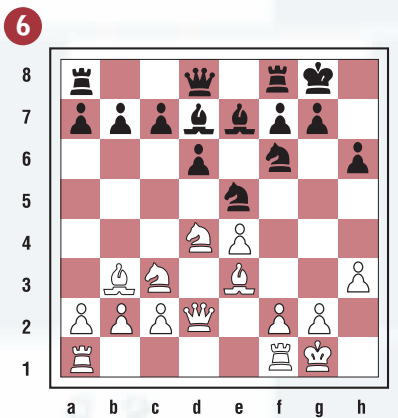
2 pts



2 pts



2 pts



2 pts