

# OPEN JEUNES • Du 9 au 12 avril 2008 • CALVI

DANS LE CADRE DE L'OPEN INTERNATIONAL DE BALAGNE

Réservé aux - de 16 ans et - de 1500 elo • Inscriptions gratuites

9 rondes à la cadence Fischer 50 min + 10 s/coup, homologué FFE

## Une occasion unique pour progresser

Si tu veux fortement progresser aux Échecs, nous te conseillons de participer au Tournoi des jeunes. Tu pourras y jouer, l'après-midi, de belles parties. Et le matin tu bénéficieras des conseils des formateurs de la ligue. Ils analyseront, avec toi, tes parties. Et tu verras que, très rapidement, tu joueras beaucoup mieux.

Un tournoi special réservé aux moins de 16 ans et moins de 1500 elo y est organisé. Il est doté de nombreux lots en nature. Personne ne partira les mains vides !

Qui plus est, nous ferons bénéficier à tous les joueurs de conditions d'hébergement exceptionnelles grâce à notre partenariat avec l'hôtel Touristra La Balagne.

**1<sup>er</sup> prix : un iPod**

**2<sup>e</sup> prix : 2 billets A/R Marseille ou Nice**

**3<sup>e</sup> prix : 1 échiquier de luxe**



**COUPES + LIVRES D'ÉCHECS**  
pour les 3 premiers  
de chaque catégorie d'âge.



1<sup>er</sup> prix

## Hébergements

### Hôtel Touristra la Balagne

RN 197-20260 CALVI

Tarif adulte par personne et par jour en pension complète : **50 €**  
soit **300 €** pour 6 nuits - 7 jours, 6 petits-déjeuners, 7 déjeuners et 7 dîners.

#### Réduction enfants

Moins de 3 ans **gratuit** ; 1 à 3 ans : - **75%** • 3 à 6 ans : - **30%**  
6 à 15 ans : - **20%** • Réduction 3<sup>e</sup> adulte dans la chambre : - **50%**

**RÉSERVATION** par e-mail : [calvi@touristra.com](mailto:calvi@touristra.com) ou par fax **04 95 65 05 85**

#### Résidence A Merula

Route de Pietramaggiore 20260 CALVI • 04 95 65 02 04 ou 04 95 35 29 26  
Site internet : [www.a-merula.com](http://www.a-merula.com)

Dans un cadre arboré de 3900 m<sup>2</sup>, à mi-chemin entre le lieu du tournoi et le centre ville, appartements neufs avec coin cuisine et balcon/terrasse pour 2,3,4 ou 5 personnes.

Tarifs : 15€/personne/nuit, soit **90 €/personne pour 6 nuits/7 jours** (si au moins 2 pers.).

Tarifs spéciaux

lieu du tournoi



## Programme

**Mercredi 9 avril**

**14 h 30/15 h 30** pointage, inscription  
**16 h** ronde 1  
**18 h 30** ronde 2

**Jeudi 10 avril**

**14 h** ronde 3  
**16 h 15** ronde 4  
**18 h 30** ronde 5

**Vendredi 11 avril**

**14 h** ronde 6  
**16 h 15** ronde 7  
**18 h 30** ronde 8

**Samedi 12 avril**

**10 h** ronde 9  
**13 h 30** Remise des prix

Cours gratuits

**Mercredi 9, jeudi 10 et vendredi 11 avril**

De 10h à 12h à l'hôtel Touristra

**Groupe 1 : non classés, 1000-1300 elo**

Animateurs : Jean-Philippe Orsoni et Julien Degoirat

**Groupe 2 : 1300-1700 elo**

Animateurs : Vilaisarn Akkhavanh et Grégory Bicchierai

**Groupe 3 : > 1700 elo**

Animateur : Etienne Mensch, Maître International

**et la participation de Viktor Bologan, Grand Maître International**

**Analyses de tes parties, conseils, entraînements...**

## Bulletin d'inscription

Contact par e-mail : [balagnachessclub@gmail.com](mailto:balagnachessclub@gmail.com)  
Ligue Corse des Échecs : 2, rue du Commandant Lherminier  
20200 BASTIA • Tél. 04 95 31 59 15

Inscription gratuite

Nom : ..... Prénom : .....

Adresse : .....

Code postal : ..... Ville : .....

Elo FFE/FIDE : ..... CLUB : .....

Marzu 2008 • n° 63 • niveau 1

# Scaccanate

Bulletin de la Ligue Corse des Échecs

## Événements exceptionnels...

Corti et Calvi, théâtres de deux grands rendez-vous internationaux début avril

Le 3 avril, dans l'amphithéâtre de l'UER de droit, **deux des meilleurs joueurs européens joueront un match très particulier.** Du jamais vu d'ailleurs... Leurs coups seront commentés ouvertement par des spécialistes et, à des moments jugés importants, leur partie sera suspendue. On leur demandera alors ce qu'ils pensent de la position, leur plan, leur choix tactique...

Ce spectacle aura lieu dans le cadre de la manifestation "Sciences et Société" organisée par l'Università di Corti, le CNRS et la Ligue Corse des Échecs.

À Calvi, du 6 au 12 avril, le **5<sup>e</sup> Open International de Balagne** prendra une nouvelle dimension avec, en particulier, la participation de l'équipe nationale du Qatar (Modiahki, Mohamad GM, 2572 et Al Sayed, Mohamad N., MI, 2480). De nombreux autres Grands Maîtres seront présents tels Alberto David (Luxembourg), Miso Cebalo (Croatie).

Parallèlement est organisé un grand **Tournoi des jeunes.** Il débutera le 9 avril avec de nombreux prix en nature à gagner pour les débutants de moins de 16 ans (*lire en page 4*). Aucun joueur ne partira les mains vides...

Alors pourquoi ne pas profiter des vacances de Pâques pour mettre en pratique tout ce que les formateurs de la ligue t'ont enseigné à l'école ? Ils seront d'ailleurs présents pour te conseiller et analyser tes parties. Pour que tu progresses à pas de géant !

> Jouons avec la CTC page 3



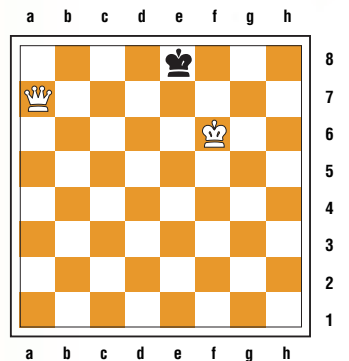
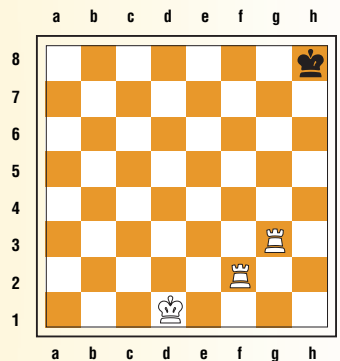




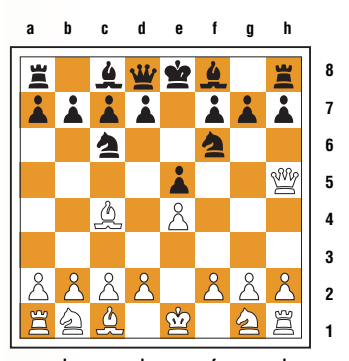
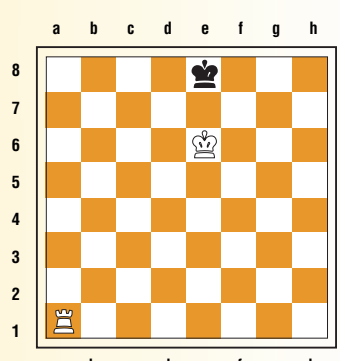
# 1

## MAT SIMPLE

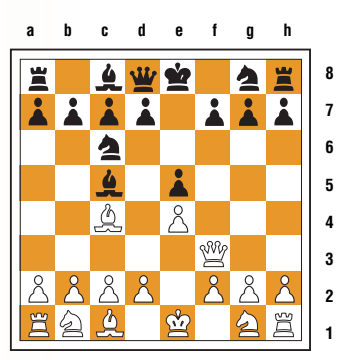
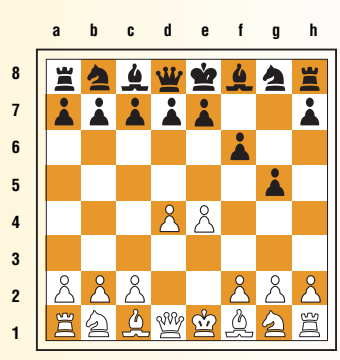
Les Blancs jouent et font échec et mat en un coup.



1 - ..... □ 1 pt    2 - ..... □ 1 pt



3 - ..... □ 2 pts    4 - ..... □ 2 pts



5 - ..... □ 2 pts    6 - ..... □ 2 pts

## QUIZ

1 • Quelle est la seule pièce qui ne peut jamais aller sur une case d'une autre couleur ?

- a) Le Cavalier
- b) Le Fou
- c) Le Roi

2 • Un pion blanc fait une prise en passant. Doit-il prendre la place du pion noir ?

- a) Oui
- b) Non

3 • Un joueur met ses doigts sur les cases pour calculer ses coups, mais ne touche pas aux pièces. Est-il dans son droit ?

- a) Non. Les coups et les variantes doivent être calculés mentalement.
- b) Oui. Du moment qu'il ne touche pas aux pièces.

4 • Un joueur lâche une pièce sur sa case d'arrivée, mais son coup est illégal. Que va dire l'arbitre ?

- a) Le joueur est obligé de reprendre son coup.
- b) Le joueur perd la partie pour coup illégal.
- c) La partie doit continuer normalement.

5 • Un Fou attaque une Tour blanche. Les Blancs ont-ils le droit de protéger leur Tour en roquant avec ?

- a) Oui
- b) Non

6 • Quelle est la seule pièce qui ne permet pas au Roi adverse de se couvrir lorsqu'elle le met en échec ?

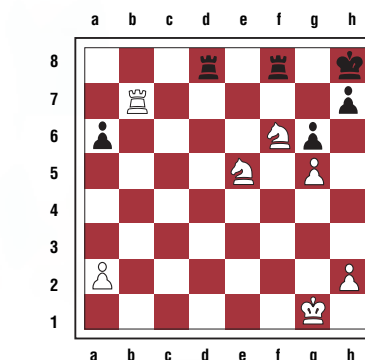
- a) Le Roi
- b) Le Cavalier
- c) La Dame

# 8 7 6 5 4 3 2 1

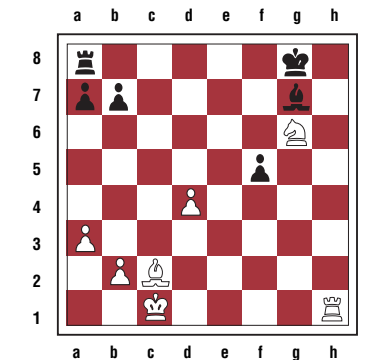
# 2

## MAT COMPLEXE

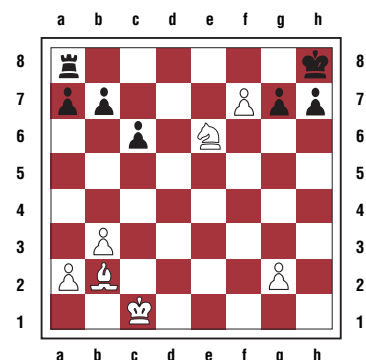
Les Blancs jouent et font échec et mat en un coup.



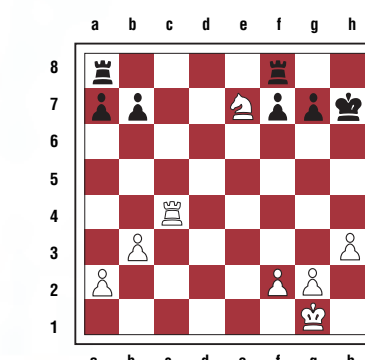
7 - ..... □ 1 pt



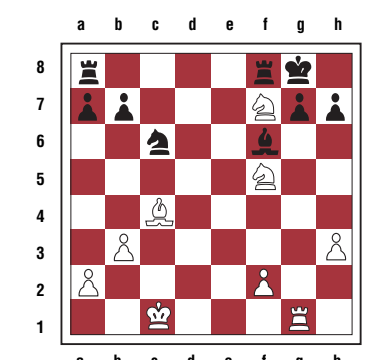
8 - ..... □ 1 pt



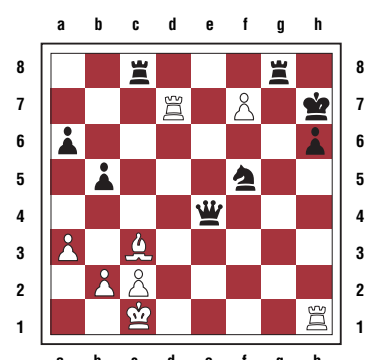
9 - ..... □ 2 pts



10 - ..... □ 2 pts



11 - ..... □ 2 pts



12 - ..... □ 2 pts

**Joue** avec la COLLECTIVITÉ TERRITORIALE DE CORSE

Rejoins-nous sur [www.corse.fr](http://www.corse.fr) et gagne de nombreux cadeaux en apprenant à connaître ton île

Chaque mois, le train de la CTC te conduira vers de nouvelles découvertes. Pour faire partie du voyage, il te suffit d'aller sur notre site Internet dès le 15 mars et de répondre aux 3 questions de notre QUIZ. Les 15 premières bonnes réponses seront récompensées.

## Quiz

1. Quel salon se déroulera à Paris, Porte de Versailles, du 14 au 19 mars 2008 ?
2. Depuis combien d'années la CTC participe-t-elle à cette manifestation ?
3. Combien d'auteurs et de maisons d'édition insulaires seront présents sur le stand de la Corse ?