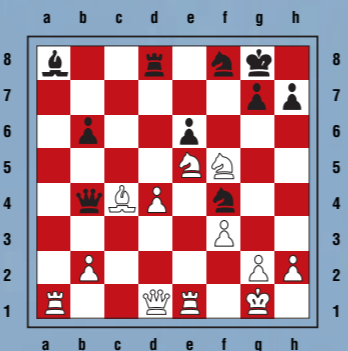
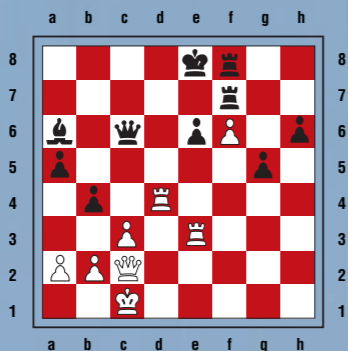
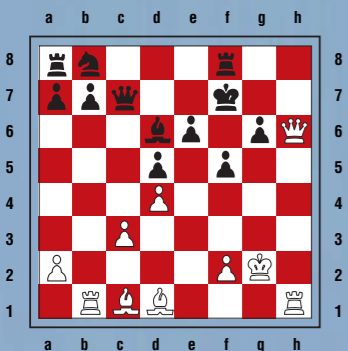
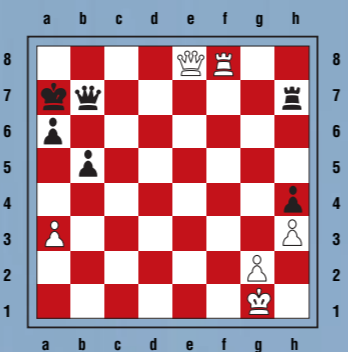
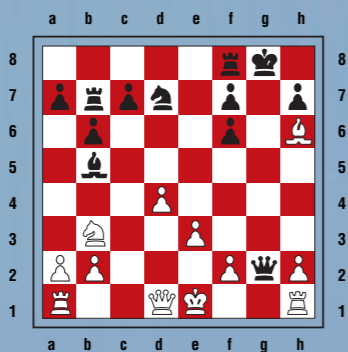
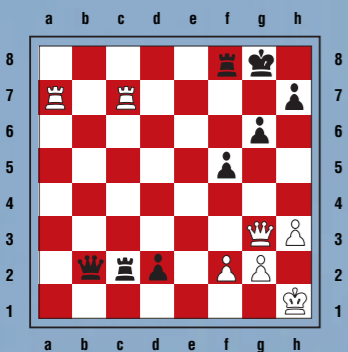
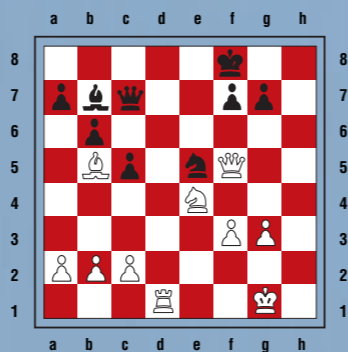
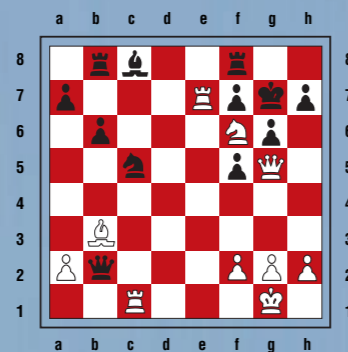
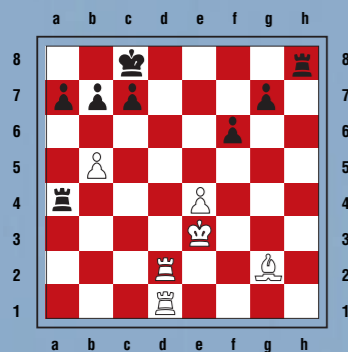


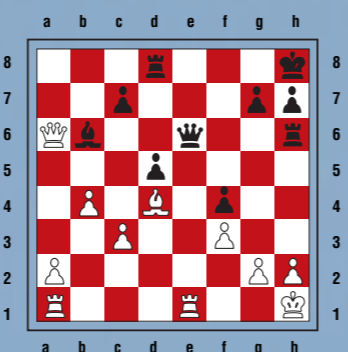
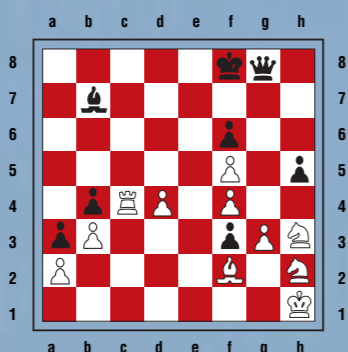
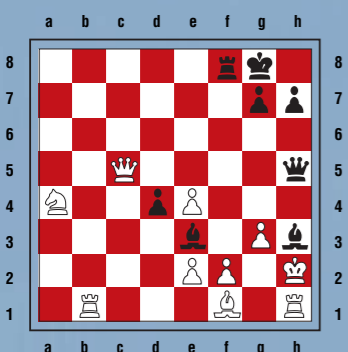
• Testez votre attaque •

Les exercices doivent être résolus en temps limité pour se rapprocher des conditions normales de jeu. Les positions doivent être reproduites sur un échiquier, sauf pour les joueurs habitués à lire un diagramme, et résolues sans bouger les pièces. Si vous êtes un peu expérimenté, vous n'aurez aucun mal à résoudre ces exercices. S'ils vous ont tout de même posé quelques difficultés, regardez attentivement les solutions. Temps de réflexion : 2 minutes pour les 1800 elo et plus, 5 minutes pour les 1600-1800, 10 minutes pour les 1400-1600 elo et 15 min et plus pour les joueurs ayant un elo inférieur à 1400.

Les blancs jouent et gagnent.



Les noirs jouent et gagnent.



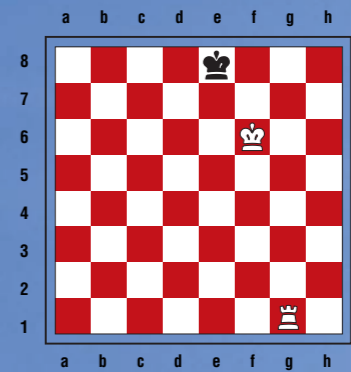
SPÉCIAL ÉTÉ

MAT EN 2 COUPS

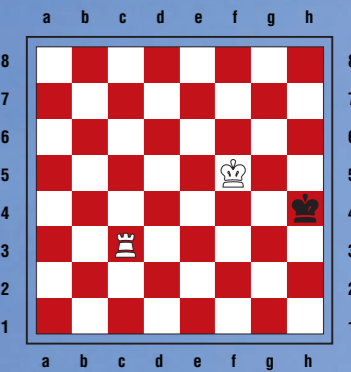
Dans les positions suivantes, les Blancs jouent et font échec et mat en 2 coups.

PASSEZ DE BELLES VACANCES

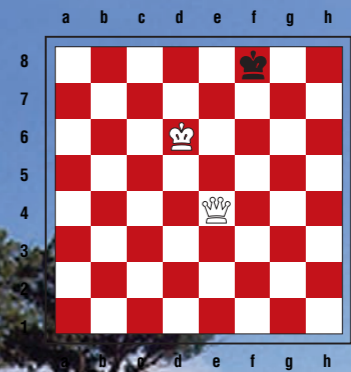
Pour vous y aider, et afin que vous ne perdiez pas trop la main d'ici la rentrée scolaire, un cocktail de mat. Bonnes vacances à toutes et à tous et rendez vous dès la mi-septembre pour de nouvelles aventures échiquéennes !



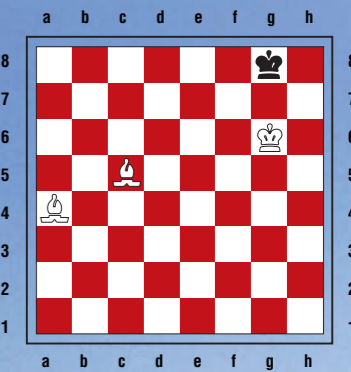
Réponse :



Réponse :



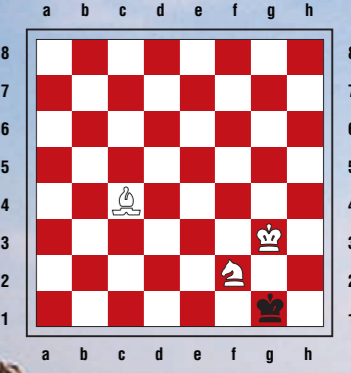
Réponse :



Réponse :



Réponse :



Réponse :



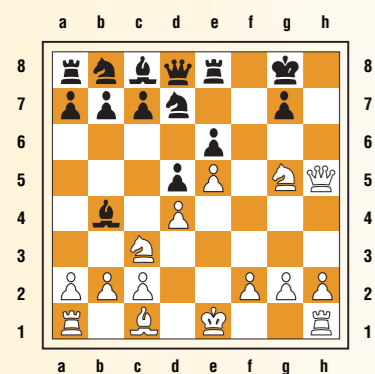


• exceptionnel •

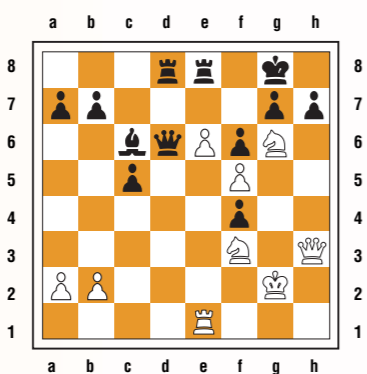
1 LA DAME D'OR

Rien ne t'échappe sur l'échiquier. Tes adversaires tremblent devant ta puissance de calcul. Les foules s'amusent pour te voir jouer. Travaille la concentration et tu atteindras le niveau ultime.

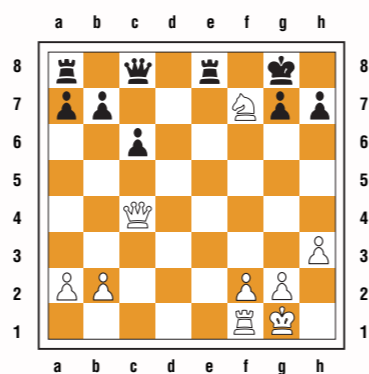
Bravo, te voici dans le parcours de la "Dame d'or". Peu de joueurs ont pu atteindre ce niveau et plus rare encore sont ceux qui ont conquis le titre de "Dame d'or". Tu dois élever ta force tactique jusqu'au niveau de mat en trois coups ! A toi de jouer, et que la force soit avec toi ! Les blancs jouent et gagnent.



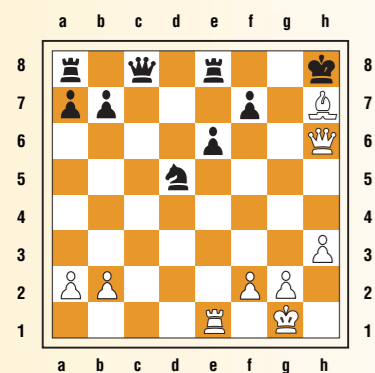
Réponse :



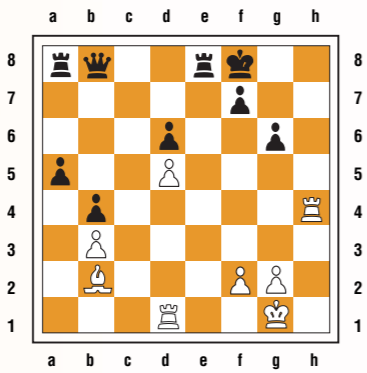
Réponse :



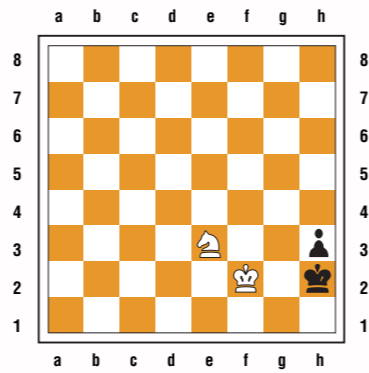
Réponse :



Réponse :



Réponse :



Réponse :

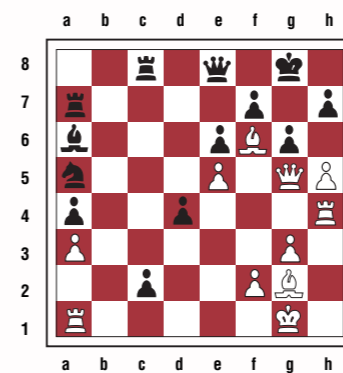
8
7
6
5
4
3
2
1

2

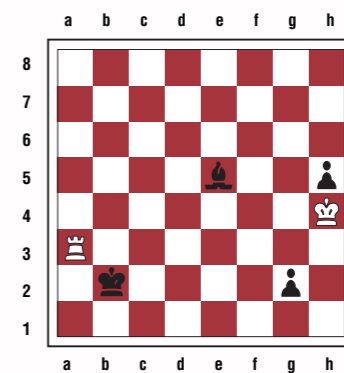
LE ROI D'OR

• tu es le champion de Corse en titre ou alors tu le deviendras très prochainement •

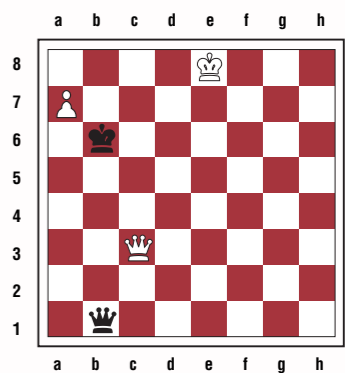
Voici le niveau ultime de combat, celui du "Roi d'or". Pour conquérir ce titre suprême tu dois donner la meilleure suite pour les Blancs dans ce parcours. Dans ce niveau, il y a de la tactique, des finales, des mats, des pats... Attention, les pièges sont multiples. Seule une force tactique hors du commun te permettra de devenir "Roi d'or".



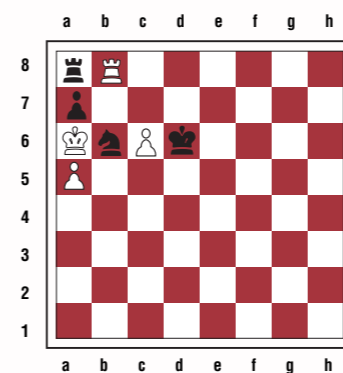
Réponse :



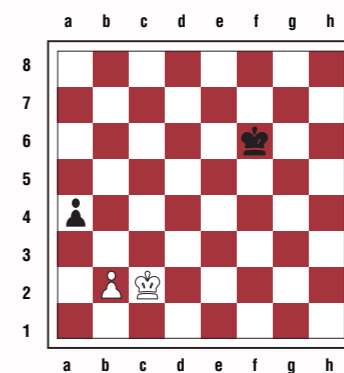
Réponse :



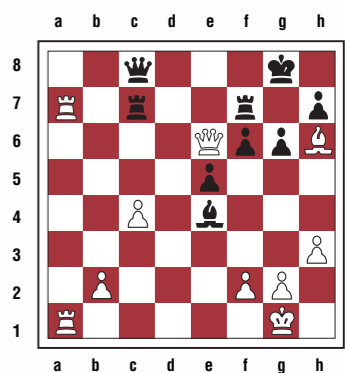
Réponse :



Réponse :



Réponse :



Réponse :

Joue avec la

COLLECTIVITÉ TERRITORIALE DE CORSE

Rejoins-nous sur www.corse.fr et gagne de nombreux cadeaux en apprenant à connaître ton île

ATTENTION SOIS VIGILANT

LE NOUVEAU TRAIN AMG 800 EST ACTUELLEMENT EN ESSAI
CE TRAIN EST RAPIDE ET SILENCIEUX

POUR TA SECURITE RESPECTE LES CONSIGNES SUIVANTES

- ✓ N'emprunte pas les tunnels ferroviaires
- ✓ Ne marche pas le long des voies ferrées
- ✓ Arrête-toi aux passages à niveau sans signalisation
- ✓ Sois prudent quand le train entre en gare

Quiz

Chaque mois, le train de la CTC te conduira vers de nouvelles découvertes. Pour faire partie du voyage, il te suffit d'aller sur notre site Internet dès le 20 août et de répondre aux 3 questions de notre QUIZ. Les 15 premières bonnes réponses seront récompensées.

1. Ai-je le droit de traverser une voie ferrée dans un endroit non protégé ?
2. Sur quelle partie du réseau ferroviaire les essais du nouvel autorail AMG 800 sont-ils réalisés ?
3. À quel moment de la journée ces essais sont-ils effectués ?